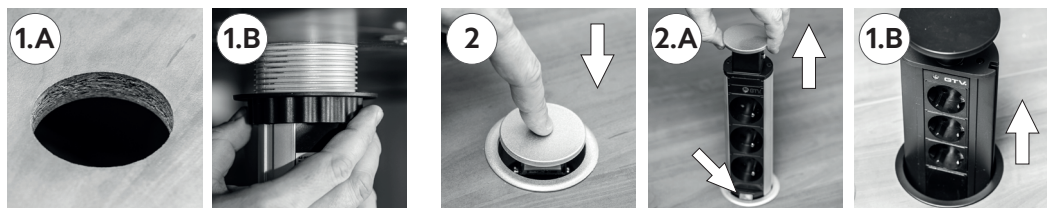


Przedłużacz biurkowy wpuszczany 60 mm i 100 mm

GTV
LIGHTING



PL INSTRUKCJA

Przedłużacz biurkowy wpuszczany 60 mm i 100 mm

Przed rozpoczęciem montażu należy odłączyć zasilanie sieciowe (AC 220-240 V/50-60 Hz). Prace montażowe i konserwacyjne mogą wykonywać wyłącznie wyspecjalizowani elektrycy z uprawnieniami zgodnie z miejscowymi przepisami bezpieczeństwa pracy.

Wprowadzenie jakichkolwiek zmian technicznych lub niedostosowanie się do instrukcji spowoduje utratę gwarancji na dany produkt. Podczas montażu należy pamiętać o bezpieczeństwie swoim i osób znajdujących się w pobliżu.

Informacje podstawowe:

1. MONTAŻ

Zdjęcie 1.A. Przed dokonaniem montażu należy wykonać otwór w blacie w zależności od typu przedłużacza o średnicy 61 mm lub 102 mm.

Zdjęcie 1.B. Po wykonaniu otworu, należy zdjąć z listwy zasilającej pierścień mocujący i umieścić przedłużacz w otworze. Włożyć pierścień mocujący przez kabel zasilający i przedłużacz, następnie przykręcić go mocno od spodu powierzchni roboczej (w prawo). Kabel zasilający przedłużacza podłączyć do gniazda sieciowego.

2. OBSŁUGA – dotyczy przedłużaczy o średnicy montażowej 61 mm oraz 102 mm

Zdjęcie 2. Dotyczy przedłużaczy o średnicy montażowej 61 mm – przedłużacz wysuwamy w górę do tego momentu aż przycisk czerwony (zaznaczony strzałką na dole zdjęcia) zostanie wysunięty automatycznie i zatrzyma przedłużacz w pozycji umożliwiającej dostęp do wszystkich gniazd sieciowych. Schowanie przedłużacza następuje po wciśnięciu czerwonego przycisku i naciśnięciu na środek dekla.

Zdjęcie 2.B. Dotyczy przedłużaczy o średnicy montażowej 102 mm – przedłużacz wysuwamy w górę do tego momentu, pocujemy opór i przedłużacz zatrzyma się w pozycji umożliwiającej dostęp do wszystkich gniazd sieciowych. Schowanie przedłużacza następuje po naciśnięciu na środek dekla.

UWAGA:

1. Produkt nie jest odporny na wilgoć.
2. Do zastosowania wyłącznie wewnątrz pomieszczeń.
3. Dwa gniazda USB służące tylko do ładowania urządzeń elektronicznych – telefonu, aparatu fotograficznego itp. Ładowanie można przeprowadzać z dwóch gniazd jednocześnie prądem 1A lub tylko z jednego gniazda prądem 2A.

	INFO					
AE-BPW3GS-20	BPW3GS 3 x gniazdo schuko	102	czarny	aluminium/ tworzywo	3600 W	16
AE-BPW3GS-80	BPW3GS 3 x gniazdo schuko	102	srebrny			
AE-BPW3GU-20	BPW3GU 3 x gniazdo french	102	czarny			
AE-BPW3GU-80	BPW3GU 3 x gniazdo french	102	srebrny			
AE-BPW3S60-20	BPW3S60 3 x gniazdo schuko	61	czarny			
AE-BPW3S60-80	BPW3S60 3 x gniazdo schuko	61	srebrny			
AE-BPW3S60U-20	BPW3S60U, 3 x gniazdo schuko 2 x gniazdo ładowania USB	61	czarny			
AE-BPW3S60U-80	BPW3S60U, 3 x gniazdo schuko 2 x gniazdo ładowania USB	61	srebrny			
AE-BPW3U60-20	BPW3U60, 3 x gniazdo french	61	czarny			
AE-BPW3U60-80	BPW3U60, 3 x gniazdo french	61	srebrny			
AE-BPW3U60U-20	BPW3U60U, 3 x gniazdo french 2 x gniazdo ładowania USB	61	czarny			
AE-BPW3U60U-80	BPW3U60U, 3 x gniazdo french 2 x gniazdo ładowania USB	61	srebrny			

Produkt spełnia wymagania Dyrektywy Unii Europejskiej i przepisów implementujących je do prawa krajowego. Więcej informacji znajduje się na stronie internetowej www.gtv.com.pl i w deklaracjach zgodności.

EN USER'S MANUAL

60 mm and 100 mm pop-up desktop power strip

Isolate the 230 V AC mains before attempting to install the product. Installation and maintenance should be performed only by authorised engineers approved pursuant to local safety regulations. Any technical modifications or non-compliance with the operation manual shall void the product guarantee. When installing this product, always mind the safety of all nearby persons.

Basic information:

1. INSTALLATION

Picture 1.A. Before installation make a 61 mm or 102 mm diameter opening, depending on the power strip type, in the desktop.

Picture 1.B. With the installation opening ready, remove the mounting ring from the power strip and place the power strip in the opening. Pass the mounting ring over the power cord and the power strip. Tighten the ring firmly (clockwise) against the underside of the installation surface.
Plug the power strip cord into a mains outlet.

2. OPERATION – applies to power strips with an installation diameter of 61 mm and 102 mm

Picture 2. Push the centre of the disc to raise the button. The power strip is extended by pulling the button.

Picture 2.A. Applies to power strips with an installation diameter of 61 mm - pull up the power strip until the red button (marked with an arrow at the bottom of the picture) extends automatically and stops power strip in position enabling access to all mains outlets. The power strip is hidden by pressing the red button and the centre of the disc.

Picture 2.B. Applies to power strips with an installation diameter of 102 mm - pull up the power strip to stop the power strip stops in a position enabling access to all mains outlets. The power strip is hidden by pressing the centre of the disc.

CAUTION:

1. The product is not resistant to moisture.
 2. For indoor use only.
 3. Two USB ports used only for recharging consumer electronic devices - e.g. smartphones, cameras etc.
- Use up to power USB ports at the same time to charge at 1A or one power USB port to charge at 2A.

	INFO					
AE-BPW3GS-20	BPW3GS 3 x Schuko outlet	102	black	aluminum/ plastics	3600 W	16
AE-BPW3GS-80	BPW3GS 3 x Schuko outlet	102	silver			
AE-BPW3GU-20	BPW3GU 3 x French outlet	102	black			
AE-BPW3GU-80	BPW3GU 3 x French outlet	102	silver			
AE-BPW3S60-20	BPW3S60 3 x Schuko outlet	61	black			
AE-BPW3S60-80	BPW3S60 3 x Schuko outlet	61	silver			
AE-BPW3S60U-20	BPW3S60U, 3 x Schuko outlet, 2 x USB charging port	61	black			
AE-BPW3S60U-80	BPW3S60U, 3 x Schuko outlet, 2 x USB charging port	61	silver			
AE-BPW3U60-20	BPW3U60, 3 x French outlet	61	black			
AE-BPW3U60-80	BPW3U60, 3 x French outlet	61	silver			
AE-BPW3U60U-20	BPW3U60U, 3 x French outlet, 2 x USB charging port	61	black			
AE-BPW3U60U-80	BPW3U60U, 3 x French outlet, 2 x USB charging port	61	silver			

The product complies with the requirements of EU Directives and their transpositions into the national law. See the website at www.gtv.com.pl and the Declarations of Conformity for detailed information.

RU ИНСТРУКЦИЯ ПО ЭКСПЛУАТАЦИИ

Встраиваемый розеточный блок 60 мм и 100 мм

Перед началом установки отключите источник питания 230 В пер. тока. Монтаж и техническое обслуживание может осуществляться только лицами с разрешениями в соответствии с местными правилами техники безопасности. Внесение каких-либо технических изменений или невыполнение указаний данного руководства приведет к аннулированию гарантии на данное устройство.

Во время установки следует помнить о собственной безопасности и безопасности находящихся поблизости лиц.

Общие сведения:

1. МОНТАЖ

Фото 1.A. Перед выполнением монтажа сделайте отверстие в столешнице, в зависимости от типа розеточного блока, диаметром 61 мм или 102 мм.

Фото 1.B. После выполнения отверстия снимите с розеточного блока крепежное кольцо и разместите блок в отверстии. Оденьте крепежное кольцо через кабель питания и блок, затем прикрутите его крепко снизу рабочей поверхности (вправо). Подключите кабель питания розеточного блока к сетевой розетке.

2. ОБСЛУЖИВАНИЕ – это касается розеточных блоков с монтажным диаметром 61 мм и 102 мм

Фото 2. Нажмите на центр блока - произойдет поднятие кнопки. Выдвижение блока наступит, если потянуть за кнопку.

Фото 2.A. Это касается розеточных блоков с монтажным диаметром 61 мм - блок выдвигается вверх до того момента, пока красная кнопка (указанная стрелкой внизу фотографии) не выскочит автоматически и не остановит розеточный блок в положении, дающим доступ ко всем сетевым розеткам. Блок спрячется, если нажать на красную кнопку и центр крышки.

Фото 2.B. Это касается розеточных блоков с монтажным диаметром 102 мм - выдвигайте розеточный блок вверх до того момента, пока не почувствуете сопротивление и он не остановится в положении, дающим доступ ко всем сетевым розеткам. Блок спрячется, если нажать на центр крышки.

ПРИМЕЧАНИЕ:

1. Продукт не является влагоустойчивым.
 2. Предназначен для использования исключительно внутри помещений.
 3. Два USB-разъема для зарядки электронных приборов - телефона, фотоаппарата, и т. д.
- Зарядка может осуществляться из двух портов одновременно с током 1А или только из одного порта с током 2А.

	ИНФО					
AE-BPW3GS-20	BPW3GS 3 x разъем schuko	102	черный	алюминий/ пластик	3600 Вт	16
AE-BPW3GS-80	BPW3GS 3 x разъем schuko	102	серебряный			
AE-BPW3GU-20	BPW3GU 3 x разъем french	102	черный			
AE-BPW3GU-80	BPW3GU 3 x разъем french	102	серебряный			
AE-BPW3S60-20	BPW3S60 3 x разъем schuko	61	черный			
AE-BPW3S60-80	BPW3S60 3 x разъем schuko	61	серебряный			
AE-BPW3S60U-20	BPW3S60U, 3 x разъем schuko 2 x USB-разъем для зарядки	61	черный			
AE-BPW3S60U-80	BPW3S60U, 3 x разъем schuko 2 x USB-разъем для зарядки	61	серебряный			
AE-BPW3U60-20	BPW3U60, 3 x разъем french	61	черный			
AE-BPW3U60-80	BPW3U60, 3 x разъем french	61	серебряный			
AE-BPW3U60U-20	BPW3U60U, 3 x разъем french 2 x USB-разъем для зарядки	61	черный			
AE-BPW3U60U-80	BPW3U60U, 3 x разъем french 2 x USB-разъем для зарядки	61	серебряный			

Продукт соответствует требованиям Директив Евросоюза и законоположений имплементирующих их в национальное законодательство. Дополнительная информация находится на веб-сайте www.gtv.com.pl и в декларациях соответствия.