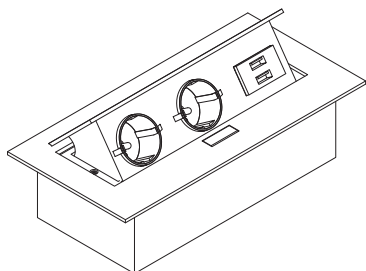




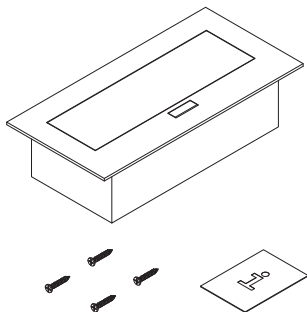
PL Gniazdo meblowe wpuszczane prostokątne / EN Rectangular recessed power socket / DE Rechteckige Möbel-Einbausteckdose / RU Мебельный удлинитель врезная прямоугольная / CS Zásuvkový blok zapuštěný obdélníkový / SK Zásuvkový blok zapuštěný obdĺžnikový / HU Süllyesztett téglalap alakú bútoraljzat / HR Pravokutna ugradbena utičnica za namještaj / FR Bloc prise pour meubles encastrée rectangulaire / ES Enchufe rectangular empotrado para muebles / IT Presa per mobili da incasso rettangolare / RO Priză încadrată pentru mobilier dreptunghiulară / LT Įleidžiamas stačiakampis baldų lizdas / leibüvama taisnstūra formas mēbeļu kontaktligzda / ET Tomada de energia encastrada retangular / PT Tomada de energia encastrada retangular / BE Прамавугольная заглиблена розетка / UK Меблевий подовжувач, врізна, прямокутна / BG Правъгълна розетка за вграждане / SL Pravokotna vgradna utičnica / MO Priză încadrată pentru mobilier dreptunghiulară / AM Պղպակվոյն ներկառուցված հոսանքի վարդակ / AZ Geydirmə düzbucaqlı elektrik rozetkəsi / KA მართკუთხა ჩაღრმავებული ღების როზეტი / KK Төртбұрышты сүңгіте орнатылатын розетка / KY Төрт бурчтуу оюктүк кубатрозеткасы / TG Васлаки росткунҷаи барқии дарунсохт / TK Gönüburçlu elektrik rozetkasy / UZ Ichiga o'rnatilgan to'rtburchak elektr rozetkasi



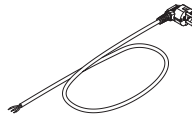
	
AE-PBU02GS-10	schuko
AE-PBU02GS-20	



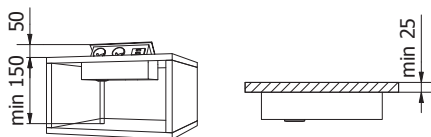
PL Skład zestawu / EN This set consists of / DE Bestandteile des Sets / RU Состав набора / CS Složení soupravy / SK Zloženie súpravy / HU A készlet tartalma / HR Sastav kompleta / FR Composition du kit / ES Composición del kit / IT Contenuto del kit / RO Setul include / LT Rinkinio turinys / LV Komplekta sastāvs / ET Komplekti komponendid / PT O conjunto inclui / BE Sклад комплекта / UK Склад набору / BG Състав на комплекта / SL Sestava kompleta / BS Sastav kompleta / SRP Sastav kompleta / SR Sastav kompleta / MK Sostavot na setot / MO Setul include:



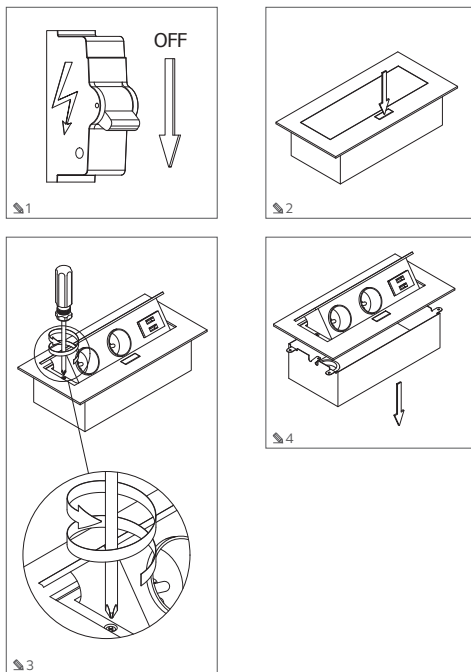
PL Akcesoria / EN Accessories / DE Zubehör / RU Аксессуары / CS Příslušenství / SK Príslušenstvo / HU Tartozékok / HR Pribor / FR Accessoires / ES Accesorios / IT Accessori / RO Accesorii / LT Priedai / LV Piederumi / ET Lisandid / PT Acessórios / BE Аксессуары / UK Аксессуары / BG Аксесоари / SL Dodatki / BS Pribor / SRP Pribor / SR Pribor / MK Додатоци / MO Accesorii

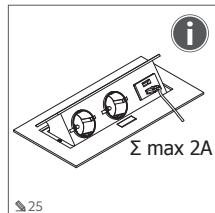
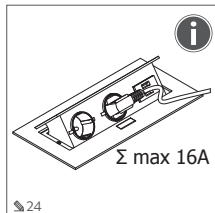
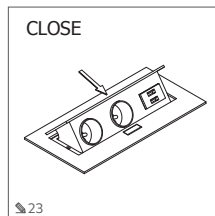
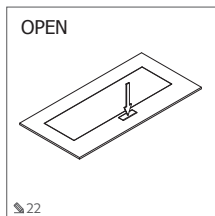
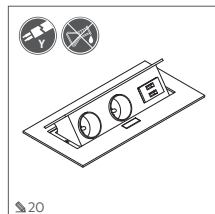
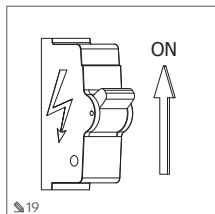
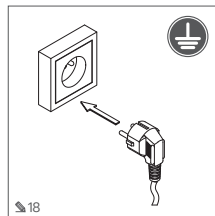
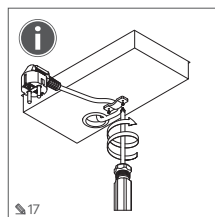
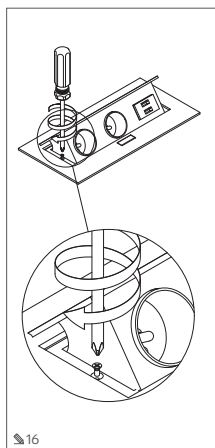
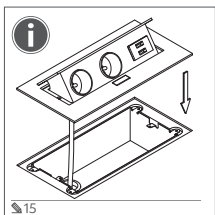
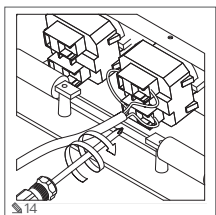
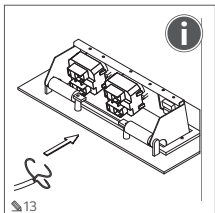
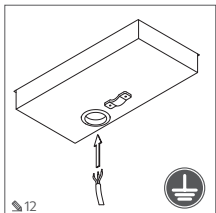
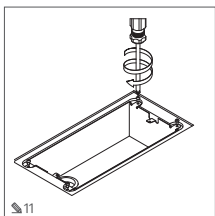
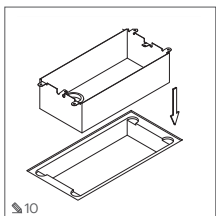
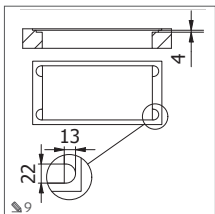
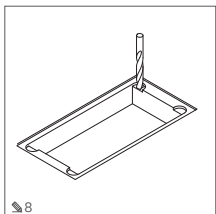
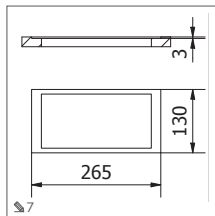
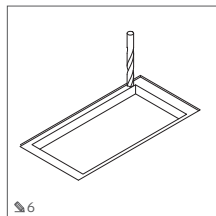
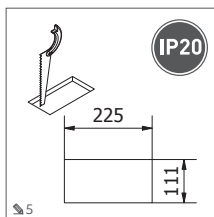


PL Ograniczenia montażowe / EN Notes for installation / DE Einschränkungen bei der Montage / RU Монтажные ограничения / CS Montážní omezení / SK Montážne obmedzenia / HU Beszereléssel kapcsolatos korlátozások / HR Ograničenja montaže / FR Contraintes de montage / ES Restricciones del montaje / IT Limitazioni di montaggio / RO Restricții de montaj / LT Surinkimo apribojimai / LV Uzstādīšanas ierobežojumi / ET Paigalduspiirangud / PT Restrições de montagem / BE Абежэаванні па зборцы / UK Обмеження під час монтажу / BG Инсталационни ограничения / SL Montažne omejitve / BS Ograničenja montaže / SRP Ograničenja montaže / SR Ograničenja montaže / MK Ограничување за монтаж / MO Restricții de montaj



PL Instrukcja montażu / EN Assembly instruction / DE Montageanleitung / RU Инструкция по установке / CS Montážní návod / SK Montážna príručka / HU Rögítési útmutató / HR Upute za montažu / FR Instruction de montage / ES Manual de montaje / IT Istruzioni di montaggio / RO Instrucțiuni de montaj / LT Montavimo instrukcija / LV Montāžas instrukcija / ET Paigaldamise juhend / PT Instruções de montagem / BE Інструкція зборки / UK Інструкція з установки / BG Инструкция за монтаж / SL Navodila za montažo / BS Upute za montažu / SRP Uputstva za montažu / SR Uputstva za montažu / MK Upatstva za sobiranje / MO Instrucțiuni de montaj:





### 13, 15, 17



PL Sprawdź czy wszystkie przewody są prawidłowo ułożone wewnątrz przedłużacza. Przewody nie mogą blokować otwierania się przedłużacza oraz nie mogą ocierać się o żadne ostre krawędzie / EN Check whether all the cables are properly routed inside the power strip. The cables must not block the power strip's opening, or touch any sharp edges / DE Vergewissern Sie sich, dass alle Kabel korrekt im Inneren des Verlängerungskabel verlegt sind. Die Kabel dürfen die Öffnung des Verlängerungskabels nicht blockieren und nicht an scharfen Kanten reiben / RU Убедитесь, что все провода правильно расположены внутри удлинителя. Провода не должны блокировать открывание удлинителя и не должны касаться острых краев / CS Zkontrolujte, zda jsou vodiče uvnitř prodlužovače správně umístěny. Vodiče nesmí blokovat otevírání prodlužovače a nesmí se odírat o žádné hrany / SK Skontrolujte, či sú všetky vodiče vo vnútri predlženia správne uložené. Vodiče nemôžu blokovať otváranie predlženia a nemôžu sa oterat o žiadne ostré hrany / HU Ellenőrizze, hogy mindegyik vezeték megfelelően van elhelyezve a hosszabbítóban. A vezetékek nem akadályozhatják a hosszabbító kinyitását és nem érhetnek hozzá semmilyen éles peremhez / HR Provjeriti jesu li svi kablovi pravilno postavljени u produžnom kابل. Kablovi ne smiju blokirati otvaranje produžnog kablа i ne smiju dodirivati oštre rubove / FR Vérifiez que tous les câbles sont correctement acheminés à l'intérieur de la rallonge. Les câbles ne doivent pas obstruer l'ouverture de la rallonge et ne doivent pas frotter contre des arêtes vives / ES Compruebe que todos los cables están debidamente distribuidos dentro de la regleta. Los conductos no pueden bloquear la apertura de la regleta ni rozar ningún borde agudo /



cablul sau șnurul flexibil extern este deteriorat, acesta trebuie înlocuit numai de către producător sau angajatul de servicii sau de o persoană calificată în domeniu, pentru a se evita riscul de electrocutare.



**PL** Ne stosovaw w miejscach gdzie są używane środki chemiczne [sól, kwasy, zasady, chlor, amoniak, detergenty, rozpuszczalniki, nawozy, itp.] / **EN** Do not use in areas where chemicals [salt, acids, bases, chlorine, ammonia, detergents, solvents, fertilisers, etc.] are used. / **DE** Nicht an Orten verwenden, an denen Chemikalien eingesetzt werden [Salz, Säuren, Laugen, Chlor, Ammoniak, Reinigungsmittel, Lösungsmittel, Düngemittel usw.]. / **RU** Не использовать в местах, где используются химические вещества [соли, кислоты, щелочи, хлор, аммиак, моющие средства, растворители, удобрения и т. д.]. / **CS** Nepoužívejte na místech, kde se používají chemikálie [sůl, kyseliny, louhy, chlor, amoniak, detergenty, rozpouštědla, hnojiva apod.]. / **SK** Nepoužívajte na miestach, kde sa používajú chemikálie [sól, kyseliny, lúhy, chlór, amoniak, detergenty, rozpúšťadlá, hnojivá a pod.]. / **HU** Nem alkalmazható vegyszerek [só, savak, lúgok, klór, ammónia, tisztítószerek, oldószer, trágyák] szil. / **HR** Zabranejena uporaba na mjestima na kojima se koriste kemikalije (sól, kiseline, lužine, klor, amonijak, deterđenti, otapala, gnojiva itd.) / **FR** Ne pas installer dans des zones où sont utilisés les agents chimiques [sel, acides, alcalis, chlore, ammoniac, détergents, solvants, engrais, etc.] / **ES** No lo utilice en espacios donde se utilicen productos químicos [sal, ácidos, bases, cloro, amoníaco, detergentes, disolventes, fertilizantes, etc.]. / **IT** Non utilizzare in zone in cui si usano prodotti chimici [sali, acidi, basi, cloro, ammoniaca, detersivi, solventi, concimi, etc.] / **RO** Nu utilizați în locurile în care sunt utilizate substanțe chimice [sare, acizi, baze, clor, amoniac, detergenți, solvenți, îngrășăminte, etc.]. / **LT** Nenaudoti vietose, kur naudojamos cheminės priemonės [druską, rūgštys, šarmai, chloras, amoniakas, valikliai, tirpikliai, trąšos, ir pan.] / **LV** Nelietot vietās, kur tiek izmantotas ķīmiskas vielas [sāļi, skābes, sārmis, hloras, amonjaks, mazgāšanas līdzekļi, šķīdinātāji, mēslošanas līdzekļi utt.] / **ET** Mitte kasutada kohtades, kus kasutatakse keemikale [sooli, happeid, leelisid, kloori, ammoniaaki, puhastusvahendeid, lahusteid, väetisi jms.] / **PT** Não aplicar em locais onde são usados produtos químicos [sal, ácidos, bases, líxivia, amoníaco, detergentes, dissolventes, fertilizantes, etc.] / **BE** Не жываць у месцах, дзе выкарыстоўваюцца хімічныя сродкі [соль, кислоты, щелочы, хлор, аміак, дэтергенны, растваральнікі, угнаенні і т.д.] / **UK** Не використовувати в місцях, де застосовуються хімічні речовини [соли, кислоти, луги, хлор, аміак, мийні засоби, розчинники, добрива тощо.]. / **BG** Не използвайте в среда, в която се използват химикали [соли, киселини, основи, хлорин, амоняк, препарати за миене, разтвори, химични торове и др.]. / **SL** Ne uporabljajte na mestih, kjer se uporabljajo kemikalije [sol, kisline, alkalije, klor, amonijak, detergenty, topila, gnojila itd.] / **BS** Zabranejeno korištenje na mjestima izloženim djelovanju hemijskih supstanci [sol, kiseline, lužine, hlor, amonijak, deterđenti, rastvarači, đubriva itd.] / **SRP** Zabranejeno korištenje na mjestima izloženim djelovanju hemijskih sredstava [sol, kiseline, lužine, hlor, amonijak, deterđenti, rastvarači, đubriva itd.] / **RS** Ne sme da se koristi na mestima na kojima je izložen delovanju hemikalija [sol, kiseline, lužine, hlor, amonijak, deterđenti, rastvarači, đubriva itd.] / **MK** Da ne se koristi na mesta, kada što se koristi kemikaliji [sol, kiseline, bazi, hlor, amonijak, detergeniti, razredzuvači, gubriwa i sl.] / **MO** Nu utilizați în locurile în care sunt utilizate substanțe chimice [sare, acizi, baze, clor, amoniac, detergenți, solvenți, îngrășăminte, etc.]



**PL** Symbol oznacza, że produkt jest klasyfikowany jako odpad niebezpieczny, który należy oddać do punktu zbiórki zużytego sprzętu elektrycznego. Więcej informacji na [www.gtv.com.pl](http://www.gtv.com.pl) / **EN** This symbol means that the product is classified as hazardous and must be disposed of at a collection point for waste electric equipment. Find out more on [www.gtv.com.pl](http://www.gtv.com.pl) / **DE** Das Symbol weist darauf hin, dass das Produkt als gefährlicher Abfall eingestuft ist und bei einer Sammelstelle für gebrauchte elektrische Geräte abgegeben werden muss. Mehr Infos auf [www.gtv.com.pl](http://www.gtv.com.pl) / **RU** Символ указывает, что продукт классифицируется как опасный отход, который должен быть доставлен в пункт сбора для использования электрооборудования. Дополнительная информация на [www.gtv.com.pl](http://www.gtv.com.pl) / **CZ** Symbol označuje, že je výrobek klasifikován jako nebezpečný odpad, který je nutné předat na místě sběru výsledků elektrických zařízení. Více informací na [www.gtv.com.pl](http://www.gtv.com.pl) / **SK** Symbol znamená, že výrobok je klasifikovaný ako nebezpečný odpad, preto sa po skončení používania musí odovzdať do príslušného zberného miesta elektrických a elektrotechnických odpadov. Viac informáci na [www.gtv.com.pl](http://www.gtv.com.pl) / **HU** A szimbólum azt jelzi, hogy a termék veszélyes hulladéknak minősül, melyet elektromos berendezéseket gyűjtő helyen kell leadni. További információ a [www.gtv.com.pl](http://www.gtv.com.pl) honlapon található / **HR** Simbol označava da je proizvod označen kao opasan otpad koji treba odnijeti na mjesto gdje se sakupljaju istrošeni elektronički uređaji. Više informacija na [www.gtv.com.pl](http://www.gtv.com.pl) / **FR** Le symbole signifie que le produit est classé comme déchet dangereux qui doit être déposé dans un point de collecte de DEEE. Plus d'informations sur [www.gtv.com.pl](http://www.gtv.com.pl) / **ES** El símbolo indica que el producto se clasifica como residuo peligroso que deberá entregarse a un punto de recogida de aparatos eléctricos gastados. Más información disponible en: [www.gtv.com.pl](http://www.gtv.com.pl) / **IT** Il simbolo indica che il prodotto è classificato come rifiuto pericoloso che deve essere smaltito presso un centro di raccolta delle apparecchiature elettriche. Maggiori informazioni su [www.gtv.com.pl](http://www.gtv.com.pl) / **RO** Simbolul indică faptul că produsul este clasificat drept deșeu periculos, care trebuie transportat într-un punct de colectare pentru echipament electric uzat. Mai multe informații la [www.gtv.com.pl](http://www.gtv.com.pl) / **LT** Simbolis nurodo, kad produktas klasifikuojamas kaip pavojingos atliekos, kurios turi būti atiduotos į išnaudotos elektrikos įrangos surinkimo punktą. Daugiau informacijos rasite: [www.gtv.com.pl](http://www.gtv.com.pl) / **LV** Simbols nozīmē, ka produkts ir klasificēts kā bīstamie atkritumi, kas ir jānodod elektrisko iekārtu atkritumu savākšanas punktos. Vairāk informācijas vietnē [www.gtv.com.pl](http://www.gtv.com.pl) / **ET** Sümbool tähendab, et toode on kvalifitseeritud ohtliku jäätmena, mis tuleb elektriseadmete vastuvõtupunkti ülevõetamiseks üle anda. Rohkem teavet leheküljel [www.gtv.com.pl](http://www.gtv.com.pl) / **PT** Este símbolo significa que o produto é classificado como residuo perigoso e deve ser entregue a um ponto de recolha de aparelhos elétricos usados. Poderá encontrar mais informações no sítio web [www.gtv.com.pl](http://www.gtv.com.pl) / **BY** Симвал пазначае, што прадукты класіфікуюцца як шкодныя адходы, якія належыць аддаць у пункт прыёму выкарыстаннага электраабсталявання. Падробная інфармацыя на сайце [www.gtv.com.pl](http://www.gtv.com.pl) / **UA** Символ вказує, що продукт класифікується як небезпечний відхід, який повинен бути доставлений в пункт збору для використання електрообладнання. Додаткова інформація на [www.gtv.com.pl](http://www.gtv.com.pl) / **BG** Символът означава, че продуктът е класифициран като опасен отпадък, който трябва да се предаде в пункт за събиране на изхабено електрическо оборудване. Повече информация на: [www.gtv.com.pl](http://www.gtv.com.pl) / **SI** Simbol pomeni, da je izdelek

razvrščen kot nevaren odpadke, ki ga je treba oddati na zbirališču porabljene električne opreme. Več podatkov na spletni strani [www.gtv.com.pl](http://www.gtv.com.pl) / **BA** Simbol označava da se proizvod klasificira kao opasan otpad koji treba odnijeti do mjesta gdje se sakupljaju istrošeni elektronički uređaji. Više informacija na [www.gtv.com.pl](http://www.gtv.com.pl) / **ME** Simbol označava da se proizvod klasifikuje kao opasan otpad koji treba odnijeti do mjesta gdje se sakupljaju istrošeni elektronički uređaji. Više informacija na [www.gtv.com.pl](http://www.gtv.com.pl) / **RS** Simbol označava da se proizvod klasifikuje kao opasan otpad koji treba odnijeti do mesta gde se sakupljaju istrošeni elektronički uređaji. Više informacija na [www.gtv.com.pl](http://www.gtv.com.pl) / **MK** Simbolot označava deka proizvodet e klasifikiran kao opasen otpad koji mora da se oterpani na za sabiranje na korštena elektricna oprema. Poveke informacni na [www.gtv.com.pl](http://www.gtv.com.pl) / **MD** Simbolul indică faptul că produsul este clasificat drept deșeu periculos, care trebuie transportat într-un punct de colectare pentru echipamentul electric uzat. Mai multe informații la [www.gtv.com.pl](http://www.gtv.com.pl)

## PL

W celu zapewnienia właściwego użytkowania oraz bezpiecznego funkcjonowania instalacji należy postępować zgodnie z instrukcją obsługi.

- Należy zawsze wyłączyć zasilanie przed przystąpieniem do instalacji, konserwacji, czy naprawy urządzenia.
- Instalacji należy dokonać zgodnie z obowiązującymi przepisami.
- Nie wolno instalować urządzenia na podłożu niestabilnym lub podatnym na drgania
- Różne materiały (podłoża) wymagają różnych typów mocowań. Używaj zawsze wkrętów i kołków odpowiednich do danego rodzaju podłoża.
- Należy zachować mocno dokręcić śruby mocujące urządzenie do powierzchni.
- Nie przekraczać dopuszczalnych temperatur pracy. Jeżeli nie podano inaczej urządzenie jest przystosowane do pracy w warunkach normalnych (temperatura otoczenia +25 °C).
- Konserwacja/czyszczenie urządzeń do zastosowań wewnętrznych należy wykonywać za pomocą suchej szmatki, bez użycia materiałów ściernych, czy rozpuszczalników. Należy unikać kontaktu cieczy z częściami elektrycznymi.
- W przypadku wątpliwości dotyczących instalacji lub użytkowania urządzenia należy skontaktować się z producentem lub punktem sprzedaży.
- Aktualne wersje instrukcji użytkowania wyrobów elektrotechnicznych dostępne są na stronie dystrybutora [www.gtv.com.pl](http://www.gtv.com.pl)

Gwarancja nie obejmuje wad powstałych w wyniku instalacji urządzenia niezgodnie z instrukcją, naprawy lub modyfikacji przez osoby nieuprawnione. Gwarancja nie obejmuje wad powstałych w wyniku uszkodzeń mechanicznych oraz na skutek przeciep pochodzących z sieci zasilającej. Producent nie ponosi odpowiedzialności z tytułu uszkodzeń i szkód będących rezultatem niewłaściwego (niezgodnego z niniejszą instrukcją) zastosowania urządzeń. Jakaikolwiek modyfikacja konstrukcji lub specyfikacji technicznej wyłącza odpowiedzialność producenta. Gwarancja dotyczy działania urządzenia. Zmiany parametrów wynikające z procesów chemicznych lub fizycznych (starzenia, zółknięcie, oxidowanie, matowienie itp.) nie podlegają roszczeniom gwarancyjnym.

Produkt spełnia wymagania wynikające z ustawodawstwa Unii Europejskiej. ustanawiającego ramy etykietowania energetycznego i przepisów implementujących je do prawa krajowego. Więcej informacji znajduje się na stronie internetowej [www.gtv.com.pl](http://www.gtv.com.pl) i w deklaracjach zgodności.

## EN

Follow the operating manual to make sure that you will operate the system in the correct manner, and that it will work safely

- Always remember to shut down the electric-power supply before installing, maintaining, or repairing the appliance.
- Installation must be carried out according to the legal regulations in force.
- Never install the appliance on an unstable base, or one which is susceptible to vibrations.
- Different materials (bases) require different types of fixing. Always use the screws and stud-bolts appropriate for a given type of base.
- Always firmly tighten the bolts which fix the appliance to the base.
- Do not exceed the permissible working temperatures. Unless otherwise specified, this appliance is adapted to working in normal conditions (ambient temperature +25°C).
- Use a dry cloth to maintain clean appliances intended for indoor applications. Do not use any abrasive substances, or solvents. Prevent any contact between the liquid and electrical parts.
- Contact the manufacturer or retail outlet if in doubt about installing or using the appliance.
- Use up-to-date versions of user manuals on the use of electro-technical equipment are available on the distributor's website: [www.gtv.com.pl](http://www.gtv.com.pl).

The warranty does not cover any defects resulting from failure to install the appliance in compliance with the manual, or having it repaired or modified by unauthorised persons. The warranty does not cover defects caused by mechanical damage or by an overvoltage originating from the mains power supply. The manufacturer is not liable for any damage or loss resulting from improper (not in accordance with this manual) use of devices. The manufacturer accepts no responsibility if the design or technical specifications have been modified in any way whatsoever. The warranty applies to the operation of the device. Changes in parameters resulting from chemical or physical processes (ageing, yellowing, discolouring, matting, etc.) are not subject to warranty claims.

This product conforms with the requirements resulting from the legislative Acts of the European Union. You will find out more about that on [www.gtv.com.pl](http://www.gtv.com.pl), and in declarations of conformity.

## DE

Beachten Sie die Bedienungsanleitung, um den ordnungsgemäßen Gebrauch und den sicheren Betrieb der Anlage zu gewährleisten.

- Schalten Sie die Stromversorgung immer aus, bevor Sie das Gerät installieren, warten oder reparieren.

- Die Montage ist in Übereinstimmung mit geltenden Vorschriften durchzuführen.
- Das Gerät darf nicht auf einem instabilen oder vibrationsresistenten Untergrund installiert werden.
- Unterschiedliche Materialien (Untergründe) erfordern unterschiedliche Arten von Befestigungen. Verwenden Sie immer Schrauben und Dübel, die für den Untergrund geeignet sind.
- Ziehen Sie immer die Schrauben fest, mit denen das Gerät an der Oberfläche befestigt wird.
- Überschreiten Sie nicht die zulässigen Betriebstemperaturen. Wenn nicht anders angegeben, ist das Gerät für den Betrieb unter normalen Bedingungen (Umgebungstemperatur +25 ° C) ausgelegt.
- Die Wartung / Reinigung von Geräten für den internen Gebrauch sollte mit einem trockenen Tuch ohne die Verwendung von Scheuermitteln oder Lösungsmitteln durchgeführt werden. Der Kontakt der Flüssigkeiten mit elektrischen Teilen soll vermieden werden.
- Bei Zweifeln hinsichtlich der Montage oder des Gebrauchs des Geräts wenden Sie sich bitte an den Hersteller oder an die Verkaufsstelle.
- Aktuelle Versionen der Gebrauchsanweisung für elektrotechnische Produkte sind auf der Website des Händlers unter [www.gtv.com.pl](http://www.gtv.com.pl) verfügbar.

Die Garantie umfasst keine Mängel, die aus der unsachgemäßen Montage des Geräts oder aus Reparaturen und Änderungen durch unbefugte Personen resultieren. Die Garantie erstreckt sich nicht auf Mängel, die durch mechanische Beschädigungen und Überspannungen aus dem Netz entstehen. Der Hersteller haftet nicht für Schäden, die durch unsachgemäßen (dieser Anleitung nicht gemäßen) Gebrauch der Geräte entstehen. Jede Änderung der Konstruktion oder der technischen Spezifikation schließt die Haftung des Herstellers aus. Die Garantie gilt für den Betrieb des Gerätes. Parameteränderungen, die sich aus chemischen oder physikalischen Prozessen ergeben (Alterung, Vergilbung, Verfärbung, Mattierung usw.), unterliegen nicht der Gewährleistung.

Das Produkt entspricht den Anforderungen der Gesetzgebung der Europäischen Union. Weitere Informationen finden Sie auf der Website [www.gtv.com.pl](http://www.gtv.com.pl) und in Konformitätserklärungen.

## RU

Чтобы обеспечить надлежащее использование и безопасную эксплуатацию установки, следуйте инструкции по эксплуатации.

- Всегда выключайте питание перед началом установки, обслуживания или ремонта устройства.
- Установка должна производиться в соответствии с действующими правилами.
- Не устанавливайте устройство на нестабильном или подверженном вибрациям основании
- На разных материалах (основаниях) требуются различные типы крепежных элементов. Всегда используйте винты и дюбели, подходящие для данного типа основания.
- Всегда крепко затягивайте винты, которые крепят устройство к поверхности.
- Не превышайте допустимые рабочие температуры. Если не указано иное, устройство предназначено для работы в нормальных условиях (температура окружающей среды +25°C).
- Обслуживание/очистка устройств для внутреннего применения должны выполняться сухой тканью без использования абразивов или растворителей. Избегайте контакта жидкости с электрическими деталями.
- Если у вас возникли сомнения относительно установки или использования устройства, обратитесь к производителю или в точку продаж.
- Текущие версии инструкций по использованию электротехнических изделий доступны на веб-сайте дистрибьютора по адресу: [www.gtv.com.pl](http://www.gtv.com.pl)

Гарантия не распространяется на дефекты, возникшие в результате установки осветительного прибора не в соответствии с инструкцией, его ремонта или модификации неуполномоченными лицами. Гарантия не распространяется на дефекты, возникшие в результате механических повреждений и в результате перепадов напряжения в сети питания. Производитель не несет ответственности за повреждения и ущерб, возникшие в результате ненадлежащего (не в соответствии с инструкцией) использования светильника. Какая-либо модификация конструкции или технической спецификации исключает ответственность производителя. Гарантия распространяется на работу светильника. Изменение параметров, вытекающее из химических и физических процессов (старение, потемнение, обесцвечивание, потускнение и т. п.), не подлежит гарантийным требованиям.

Produkt соответствует требованиям законодательства Европейского Союза. Более подробную информацию можно найти на сайте [www.gtv.com.pl](http://www.gtv.com.pl) и в декларациях о соответствии.

## CS

Pro zajištění správného používání a bezpečného fungování instalace je nutné postupovat podle návodu k obsluze.

- Než přistoupíte k instalaci, údržbě nebo opravě zařízení, vždy vypněte napájení.
- Instalaci proveďte v souladu s platnými předpisy.
- Zařízení neinstalujte na nestabilním podkladu nebo na povrchu vystaveném vibracím.
- Různé materiály (podklady) vyžadují různé typy připevnění. Vždy používejte vruty a hmoždinky vhodné pro daný druh podkladu.
- Vždy řádně dotáhněte šrouby pro připevnění zařízení k povrchu.
- Nepřekračujte přípustnou pracovní teplotu. Pokud není uvedeno jinak, je zařízení připraveno pro práci v běžných podmínkách (okolní teplota +25 °C).
- Údržbu/čištění zařízení pro použití v interiéru provádějte pomocí suchého hadříku bez použití abrazivních materiálů nebo rozpouštědel. Zabraňte kontaktu elektrických dílů s kapalinou.
- V případě pochybností ohledně instalace nebo používání zařízení kontaktujte výrobce nebo prodejce.
- Aktuální verze návodů k použití elektrotechnických výrobků jsou dostupné na stránkách

distributora [www.gtv.com.pl](http://www.gtv.com.pl)

Záruka se nevztahuje na vady vzniklé jako následek instalace zařízení provedené v rozporu s návodem, opravou nebo úpravou neoprávněnými osobami. Záruka se nevztahuje na vady způsobené mechanickým poškozením a v důsledku nepřátelích pocházejících ze sítě. Výrobce neodpovídá za poškození a škody vzniklé v důsledku nesprávného použití zařízení (v rozporu s tímto návodem). Jakákoliv modifikace konstrukce nebo technické specifikace vylučuje odpovědnost výrobce. Záruka se vztahuje na provoz zařízení. Změny parametrů vyplývající z chemických nebo fyzikálních procesů (stárnutí, žloutnutí, zbarvení, matování atd.) nepodléhají reklamaci.

Výrobek splňuje požadavky vyplývající z legislativy Evropské unie. Další informace najdete na webových stránkách [www.gtv.com.pl](http://www.gtv.com.pl) a v prohlášení o shodě.

## SK

Na zabezpečenie správneho používania a bezpečného fungovania systému, dodržiavajte pokyny a odporúčania uvedené v používateľskej príručke.

- Vždy pred montážou, vykonávaním údržby či opravy zariadenia odpojte zariadenie od el. napätia.
- Montáž vykonajte podľa platných miestnych predpisov a noriem.
- Zariadenie nemontujte na nestabilnom podklade ani na podklade náchylnom na vibrácie.
- Rôzne materiály (podklady) si vyžadujú iný typ upevnenia. Vždy používajte skrutky a rozperne kolíky vhodné pre daný typ podkladu.
- Skrutky, ktorými je zariadenie upevnené k povrchu, vždy silno dotiahnite.
- Nepresahujte prípustné pracovné teploty. Ak nie je uvedené inak, zariadenie je prispôbené na používanie v normálnych podmienkach (teplota prostredia +25 °C).
- Zariadenia určené na používanie v interiéru ťdržavajte/čistite pomocou suchej handričky, nepoužívajte rdezné materiály či rozpúšťadlá. Zabráňte kontaktu kvapalín s elektrickými prvkami.
- V prípade, ak máte pochybnosti týkajúce sa montáže alebo používania zariadenia, kontaktujte výrobcu alebo predajcu.
- Aktuálne verzie užívateľských príručiek elektrotechnických výrobkov sú dostupné na webovej stránke distribútora [www.gtv.com.pl](http://www.gtv.com.pl).

Záruka sa nevztahuje na chyby, ktoré vznikli následkom montáže zariadenia vykonanej v rozpore s touto príručkou, následkom opravy alebo úpravy vykonanej neoprávnenou osobou. Záruka sa nevztahuje na chyby, ktoré vznikli následkom mechanických poškodení a následkom skratov pochádzajúcich z el. siete. Výrobca nezodpovedá za poškodenia a škody, ktoré boli spôsobené následkom nesprávneho (v rozpore s touto príručkou) používania zariadenia. V prípade akejkoľvek úpravy konštrukcie alebo technickej špecifikácie výrobca neniesie žiadnu zodpovednosť. Záruka sa týka iba fungovania zariadenia. Záruka sa nevztahuje na zmeny parametrov, ktoré vyplývajú z chemických alebo fyzikálnych procesov (starnutie, žltnutie, strata farby, strata lesku ap.)

Výrobek splňuje požadavky stanovené legislatívou Európskej únie. Viac informácií nájdete na webovej stránke [www.gtv.com.pl](http://www.gtv.com.pl) a vo vyhlásení o zhode.

## HU

A berendezés rendeltetészerű használatá és biztonságos üzemeltetése érdekében kövesse a használati útmutatót.

- Beszerelés, karbantartás vagy javítás előtt mindig kapcsolja le a készüléket a villamos hálózatról.
- A beszerelés a vonatkozó előírásoknak megfelelően kell végrehajtani.
- A termék nem szabad instabil vagy rezgésre hajlamos felületre szereljen
- Különböző anyagok (felületek) különböző rögzítési módszert igényelnek. Használjon mindig az adott felületnek megfelelő csavart és tiplit.
- A készüléket a felülethez rögzítő csavarokat mindig erősen meg kell húzni.
- Ne lépje túl a megengedett működési hőmérsékletét. Ha az ellenkezője nem kerül külön feltüntetésre, a termék csak normális körülmények között működhet (+25 °C környezeti hőmérséklet).
- A beltéri rendeltetésű termékek karbantartását/tisztítását száraz ronggyal, súrolószerek és oldószerek használata nélkül kell végrehajtani. Az elektromos alkatrészeket nem kerülhet folyadék.
- A termék beszerelésére vagy használatára vonatkozó kérdések esetén keresse a gyártót vagy az értékesítési pontot.
- Az elektromos termékek használati útmutatóján aktuális változata a forgalmazó honlapján, a [www.gtv.com.pl](http://www.gtv.com.pl) weblapon található.

A garancia nem terjed ki a használati útmutatóban leírtaktól eltérő beszerelésből, javításból, vagy jogszerűtlen személyek által végzett módosításból eredő károkat. A garancia nem fedi a mechanikus sérülésekből, valamint a villamosenergia-hálózatból érkező túlfeszültségből eredő károkat. A gyártó nem felel a termék nem rendeltetészerű (jelen használati útmutatóban leírtaktól eltérő) használatából eredő károktól és sérülésektől. A szerkezet vagy a műszaki tulajdonság bármilyen nemű módosítása kizárja a gyártó felelősségét. A garancia a készülék működését illetően a kémiai és fizikai (öregedés, sárgulás, elszineződés, mattulás stb.) folyamatokból eredő paraméter-változásokra nem vonatkozik.

A termék megfelel az európai uniós követelményeknek. További információ a [www.gtv.com.pl](http://www.gtv.com.pl) m honlapon, valamint a megfelelő ségi nyilatkozatokban található.

## HR

- Za pravilno korištenje i siguran rad instalacije postupajte u skladu s uputama za upotrebu.
- Uvijek isključite napajanje prije nego počnete s radovima na instalaciji, održavanju ili popravku uređaja.
- Radovi na instalaciji mogu se obavljati u skladu s važećim propisima.
- Nemojte instalirati uređaj na nestabilnoj ili klimavoj podlozi.
- Različiti materijali (podloge) zahtijevaju različite načine pričvršćivanja. Uvijek koristite tiple i vijke prikladne za konkretnu vrstu podloge.
- Uvijek čvrsto zavrnite vijke za pričvršćivanje uređaja na površinu.

- Nemojte prekoračiti dozvoljene temperature rada. Ako nije drugačije određeno, uređaj je prilagođen za rad u normalnim uvjetima (temperatura okoline +25 °C).
- Održavanje/čišćenje uređaja za unutarnje primjene izvodite pomoću suhe krpice, bez ikakvih abrazivnih sredstava ili otapala. Izbjegavajte kontakt tekućine s električnim dijelovima.
- U slučaju za imate bilo koje nedoumice u vezi s instalacijom ili korištenjem uređaja, obratite se proizvođaču ili prodajnom mjestu.
- Aktuelne inačice uputa za upotrebu elektrotehničkih proizvoda dostupne su na internetskoj stranici distributera [www.gtv.com.pl](http://www.gtv.com.pl).

Jamstvo ne pokriva kvarove koji su posljedica ugradnje uređaja suprotno uputama za uporabu, popravka ili izmjena od strane neovlašćenih osoba. Jamstvo ne pokriva kvarove uzrokovane mehaničkim oštećenjem i prenaponom koji dolaze iz mreže. Proizvođač nije odgovoran za kvarove i štete nastale uslijed nepravilnog korištenja uređaja (koje nije u skladu s ovim uputama za uporabu). Svaka izmjena konstrukcije ili tehničke specifikacije isključuje odgovornost proizvođača. Jamstvo se odnosi na rad uređaja. Promjene parametara koje nastaju kao posljedica kemijskih ili fizičkih procesa (starenje, žućenje, obezbojenje, oštećenje, itd.) ne podliježu jamstvenim zahtjevima.

Proizvod ispunjava zahtjeve određene u zakonodavstvu Europske unije. Više informacija možete naći na internetskoj stranici [www.gtv.com.pl](http://www.gtv.com.pl) i izjavi o sukladnosti.

## FR

Respecter les instructions du mode d'emploi pour assurer un bon usage et la sûreté de l'installation.

- Toujours couper l'alimentation avant de procéder à l'installation, à l'entretien ou à la réparation du matériel.
- L'installation doit être conforme à la réglementation en vigueur.
- Il ne faut pas installer le matériel sur un support instable ou vulnérable aux vibrations.
- Le choix de fixation doit être adapté aux différents types matériaux (supports). Toujours utiliser des vis et des boulons conçus pour le support donné.
- Toujours serrer correctement les vis de fixation du matériel au support.
- Ne pas dépasser les températures de fonctionnement admissibles. Sauf indication contraire, le matériel est adapté à une utilisation dans des conditions normales (température ambiante +25 °C).
- Nettoyer et entretenir le matériel prévu pour un usage intérieur à l'aide d'un chiffon sec, sans appliquer de produits abrasifs ou de solvants. Éviter le contact d'un liquide avec des pièces électriques.
- En cas de doute concernant l'installation ou l'exploitation du matériel, contacter le fabricant ou le point de vente.
- Des versions mises à jour des modes d'emploi des produits électrotechniques sont disponibles sur le site web du distributeur [www.gtv.com.pl](http://www.gtv.com.pl)

La garantie ne couvre pas les défauts résultant d'une installation de l'appareil non conforme aux instructions, des réparations ou modifications par des personnes non autorisées. La garantie ne couvre pas les défauts causés par des dommages mécaniques et par des surtensions provenant de l'alimentation secteur. Le fabricant n'est pas responsable des dommages résultant d'une utilisation incorrecte (non conforme à ce manuel) des appareils. Toute modification de la conception ou des spécifications techniques exclut la responsabilité du fabricant. La garantie s'applique au fonctionnement de l'appareil. Les modifications de paramètres résultant de processus chimiques ou physiques (vieillessement, jaunissement, décoloration, ternissement, etc.) ne sont pas couvertes par la garantie.

Le produit est conforme aux exigences légales de l'Union européenne. Vous trouverez plus d'informations sur [www.gtv.com.pl](http://www.gtv.com.pl) et dans les déclarations de conformité.

## ES

Para garantizar un uso correcto y un funcionamiento seguro de la instalación, siga siempre los procedimientos descritos en el manual de uso.

- Antes de proceder a la instalación, mantenimiento o reparación del aparato, desconecte siempre la alimentación.
- La instalación deberá hacerse de acuerdo con las disposiciones legales en vigor.
- Está prohibido instalar el aparato en un suelo inestable o susceptible de vibraciones.
- Diferentes materiales (suelos) requieren distintos tipos de fijaciones. Use siempre pernos y tacos según el tipo de suelo.
- Apriete siempre bien los tornillos de fijación del aparato al suelo.
- No exceda las temperaturas de trabajo permitidas. Salvo que se indique lo contrario, el aparato puede trabajar en condiciones normales (temperatura ambiente de +25 °C).
- Efectúe el mantenimiento / la limpieza de aparatos para uso en interiores con un paño seco, sin aplicar materiales abrasivos o disolventes. Evite el contacto del líquido con las partes eléctricas.
- Si tiene dudas en cuanto a la instalación o uso del aparato, póngase en contacto con el fabricante o el punto de venta.
- Las versiones actuales del manual de uso de los productos electrónicos están disponibles en la página del distribuidor: [www.gtv.com.pl](http://www.gtv.com.pl)

La garantía no cubre defectos derivados de la instalación no conforme con el manual, reparación o mantenimiento efectuados por personas no autorizadas. La garantía no cubre defectos surgidos por daños mecánicos ni por sobretensiones de la red de alimentación. El fabricante no se hace responsable de daños y perjuicios resultantes del uso incorrecto de aparatos (desconforme con el manual). Cualquier modificación de la estructura o las especificaciones técnicas excluye la responsabilidad del fabricante. La garantía se aplica al funcionamiento del aparato. Los cambios de parámetros resultantes de procesos químicos o físicos (envejecimiento, amarilleamiento, decoloración, deslustre, etc.) no están cubiertos por la garantía.

El producto cumple los requisitos resultantes de la legislación comunitaria. Más información está disponible en la página web [www.gtv.com.pl](http://www.gtv.com.pl) y en las declaraciones de conformidad.

## IT

Per garantire il corretto uso e il funzionamento sicuro dell'impianto, occorre osservare le istruzioni d'uso.

- Occorre sempre staccare la corrente prima di eseguire l'installazione, la manutenzione o la riparazione del prodotto.
- L'impianto deve essere realizzato conformemente alle norme vigenti.
- Non montare il prodotto su una superficie instabile o soggetta a vibrazioni.
- Diversi materiali (superfici) richiedono diversi tipi di fissaggi. Usa sempre le viti e i tasselli adatti ad un determinato tipo di superficie.
- Occorre sempre avvitare bene le viti di fissaggio del prodotto alla superficie.
- Non superare la temperatura di esercizio ammissibile. Se non diversamente specificato, il prodotto è adatto all'uso nelle condizioni normali (con la temperatura ambiente pari a +25 °C).
- La manutenzione/pulizia dei prodotti dedicati all'uso esterno deve essere eseguita con uno straccio asciutto, senza l'uso di materiali abrasivi e solventi. Evitare il contatto del liquido con le parti elettriche.
- In caso di dubbi circa l'installazione o l'uso del prodotto, contattare il produttore o il punto vendita.
- Le attuali versioni delle istruzioni d'uso dei prodotti elettrotecnici, sono disponibili sul sito del distributore [www.gtv.com.pl](http://www.gtv.com.pl)

La garanzia non copre i difetti sorti a causa dell'installazione del prodotto in modo non conforme alle istruzioni, della riparazione o modifica da parte di persone non autorizzate. La garanzia non copre difetti causati da danni meccanici e sovratensioni provenienti dalla rete elettrica. Il produttore non è responsabile dei danneggiamenti e danni dovuti all'uso improprio (non conforme al presente manuale d'uso) degli apparecchi. Qualsiasi modifica alla costruzione e ai dati tecnici, esonera il produttore da ogni responsabilità. La garanzia si riferisce al funzionamento dell'apparecchio. Le modifiche dei parametri risultanti dai processi chimici o fisici (invecchiamento, ingiallimento, scolorimento, opacizzazione ecc.) non possono essere soggetti alle richieste di garanzia.

Il prodotto soddisfa i criteri dell'Unione europea. Maggiori informazioni sono disponibili sul sito [www.gtv.com.pl](http://www.gtv.com.pl) e nelle dichiarazioni di conformità.

## RO

În scopul de a asigura o utilizare corectă și o operare în siguranță a instalației, urmați instrucțiunile.

- Opriți întotdeauna alimentarea înainte de instalarea, întreținerea sau repararea dispozitivului.
- Instalația trebuie efectuată în conformitate cu regulamentele în vigoare.
- Nu instalați dispozitivul pe un suport instabil sau supla la vibrații
- Diferite materiale (substraturi) necesită diferite tipuri de elemente de fixare. Utilizați întotdeauna suruburi și dibluri potrivite pentru tipul de substrat.
- Trebuie să strângeți întotdeauna suruburile de fixare a dispozitivului pe suprafață.
- Nu depășiți temperaturile de funcționare admise. Dacă nu se specifică altfel, dispozitivul este proiectat să funcționeze în condiții normale (temperatura ambiantă +25 °C).
- Întreținerea/curățarea dispozitivelor de interior trebuie să fie realizată folosind o cârpă uscată, fără materiale abrazive sau solvenți. Trebuie evitat contactul lichidelor sau componentele electrice.
- În caz de dubii cu privire la instalarea sau utilizarea dispozitivului, vă rugăm să contactați producătorul sau distribuitorul.
- Versiunile actuale ale instrucțiunilor de utilizare a produselor electrotehnice sunt disponibile pe site-ul distribuitorului [www.gtv.com.pl](http://www.gtv.com.pl)

Garantia nu acoperă defectele care rezultă din instalarea dispozitivului în neconformitate cu instrucțiunile, reparațiile sau modificarea acestuia de persoane neautorizate. Garantia nu acoperă defectele cauzate de deteriorările mecanice și supratensiunile care provin din rețeaua de alimentare electrică. Producătorul nu este răspunzător pentru daunele rezultate din utilizarea necorespunzătoare (care nu este în concordanță cu aceste instrucțiuni) a dispozitivelor. Orice modificare a construcției sau specificației tehnice exclude răspunderea producătorului. Garantia se referă la funcționarea dispozitivului. Modificările parametrilor care rezultă din procese chimice sau fizice (îmbătrânire, îngălbenire, decolorare, ștergere, etc.) nu fac obiectul revendicărilor de garanție.

Produsul îndeplinește cerințele legislației Uniunii Europene. Mai multe informații pot fi găsite pe site-ul [www.gtv.com.pl](http://www.gtv.com.pl) și în declarațiile de conformitate.

## LT

Siekiant užtikrinti tinkamą įrenginio naudojimą ir saugų veikimą, būtina laikytis naudojimo instrukcijos.

- Prieš pradant įrenginio instaliavimą, priežiūrą ar taisymą - visada išjunkti maitinimą.
- Įrengimas turi būti atliekamas pagal galejojančias reikalavimus.
- Negalima įrengti prietaiso ant nestabiliu ar virpėjimui linkusio pagrindo.
- Skirtingoms medžiagoms (pagrindams) reikalingos skirtingos tvirtinimo detalės. Visada naudoti pagrindo tipui tinkančius varžtus ir kaiščius.
- Prietaisai turi pavaršiaus tvirtinančius varžtus visada reikia tvirtai priveržti.
- Neviršyti leistinos darbinės temperatūros. Jei nenurodyta kitaip, prietaisas skirtas veikti normaliomis sąlygomis (lapniknis temperatūra +25° C).
- Vidiniam naudojimui skirti prietaisai priežiūra/valymas turėtų būti atliekamas sausu skudurėliu, be abrazyvinų medžiagų ar tirpiklių. Vengti kietų kontaktų su elektrinėmis dalimis.
- Jei kyla abejonių dėl prietaiso įrengimo ar naudojimo reikia kreiptis į gamintojų arba pardavimo vieta.
- Aktualios elektrotechninių gaminių naudojimo instrukcijų versijos pateikiamos platintojo tinklalapyje [www.gtv.com.pl](http://www.gtv.com.pl)

Garantija neapima defektų, atsiradusių dėl instrukcijos prieštaraujančio įrenginio montavimo, neteisingų asmenų taisymų ar modifikacijų. Garantija netaikoma defektams, atsiradusiems dėl mechaninių pažeidimų ir dėl viršijamų atsiradusių iš maitinimo tinklo. Gamintojas neatsako už žalos atsiradusias dėl netinkamo prietaisų naudojimo (neatitinkančių šios instrukcijos). Gamintojas neatsako už bet kokius struktūros ar technines specifikacijos

pakeltimis. Garantija taikoma įrenginio veikimui. Parametru pokyčiams atsirandantiems dėl cheminių ar fizinių procesų (senėjimas, geltonumas, spalvos pasikeitimas, matinimas ir pan.) garantija netaikoma.

Produkts atitinka Europos Sąjungos teisės aktų reikalavimus. Daugiau informacijos galima rasti tinklalapyje [www.gtv.com.pl](http://www.gtv.com.pl) ir atitikties deklaracijoje.

## LV

Lai nodrošinātu instalācijas pareizu lietošanu un drošu ekspluatāciju, lūdzu, ievērojiet lietošanas instrukciju.

- Vienmēr izslēdziet barošanu pirms ierīces uzstādīšanas, apkopes vai remonta.
- Uzstādīšana jāveic saskaņā ar spēkā esošajiem likumiem.
- Nedrīkst uzstādīt ierīci uz pamatnes, kas ir nestabila vai jūtīga pret vibrācijām.
- Dažādiem materiāliem (pamatnēm) ir vajadzīgi dažādu veidu stiprinājumi. Vienmēr izmantojiet skrūves un tapas, kas piemērotas dotajam pamatnes veidam.
- Vienmēr ir stingri jāpievērš skūres, karus pietīprma ierīci virsmas.
- Nepārsniedziet pieļaujamos darba temperatūras. Ja nav norādīts savādāk, ierīce ir pielāgota darbam normālos apstākļos (apkārtējā temperatūra +25 °C).
- Iekšēliju ierīču apkopi/īrīšanu ir jāveic ar sausu drānu, neizmantojot abrazīvus materiālus vai šķidrātnātjus. Neļaujiet šķidrūmam nonākt kontaktā ar elektriskām daļām.
- Ja rodas saūbas par ierīces uzstādīšanu vai lietošanu, lūdz, sazinieties ar ražotāju vai tirdzniecības vietu.
- Pašreizējās elektrotehniskās izstrādājumu lietotāja rokasgrāmatu versijas ir pieejamas izplatītāja tīmekļa vietnē [www.gtv.com.pl](http://www.gtv.com.pl)

Garantija neattiecas uz defektiem, kas radušies ierīces uzstādīšanas neatbilstoši instrukcijai, nepilnvarotu personu veikta remonta vai modifikāciju rezultātā. Garantija neattiecas uz defektiem, kas radušies mehānisku bojājumu un barošanas tīkla pārsprieguma rezultātā. Ražotājs neatbild par bojājumiem un kaitējumiem, kas radušies nepareizas (šai instrukcijai neatbilstošas) ierīču lietošanas dēļ. Jebkāda konstrukcijas vai tehniskās specifikācijas modifikācija izsēdž ražotāja atbildību. Garantija attiecas uz ierīces darbību. Garantija neattiecas uz raksturlielumu izmaiņām, kas saistītas ar ķīmiskiem vai fiziskiem procesiem (novecošanās, dzeltēšana, krāsas izmaiņas, blāvēšana u. tml.).

Produkts atbilst prasībām, kas izriet no Eiropas Savienības tiesību aktiem. Vairāk informācijas var atrast tīmekļa vietnē [www.gtv.com.pl](http://www.gtv.com.pl) un atbilstības deklarācijās.

## ET

Ūģe kasutaja ja seadme ohutu funktsioneerimise tagamiseks tuleb toimida kooskõlas teenindusjuhendiga.

- Enne seadme paigaldamist, hoidamist või parandamist tuleb toide alati välja lülitada.
- Paigaldus tuleb teostada kooskõlas kehtivate eeskirjadega.
- Keelatud on paigaldada seadmet ebaseatibisele või vibratsioonile allutatud aluspinnale
- Ierinevad materjalid (aluspinna) vajavad erinevaid kaitseid. Kasutage alati antud aluspinna liigile sobivaid kruusid ja tüüblaid.
- Seadet aluspinnale kinnitavad kinnitused tuleb alati kōvasti kinni keerata.
- Mitte ületada lubatud tōtemperatuure. Kui teisiit antud ei ole on seadme kohandatud tōōks normaalseis tingimustes (keskkonna temperatuur +25 °C).
- Hoomesiseks kasutuseis mōeldud seadmete hoidamist/puhastamist tuleb teostada kuiva lapiga, ilma abrasivsete materjalide või lahustitega. Vältida vedelikke kokkupuudet elektriliste osadega.
- Seadme paigaldamist või kasutamist puudutavate kahtluste korral võtta ūhendust tootja või mūigipunktiaga.
- Elektrotehniliste toodete kehtiv kasutusjuhend on saadaval turustaja lehekūljet [www.gtv.com.pl](http://www.gtv.com.pl)

Garantii ei hōlma juhendiga mitte kooskõlas olevast paigaldamisest, selleks mitte volitatud isikute poolt teostatud parandamisest või modifikatsioonidest tulenevaid vigu. Garantii ei hōlma mehaanilisest kahjustusest ja toitevōrgu ūlepingest tulenevaid vigu. Tootja ei kanna vastutust seadme ebasei (juhendiga mitte kooskõlas oleva) kasutamise tulenusena tekkinud vigastuste ja kahjude easte. Ūkskōõs milite kooskõlas oleva) tehnilise spetsifikatsiooni modifikatsioon vālistab tootja vastutuse. Garantii puudutab seadme tōōd. Keemilistest või fūisilisest protsessidest tulenevad nāitajate muutused (vananemine, koltumine, vārvimuutus, matistumine, nel) garantii alla ei kuulu.

Toode vastab Euroopa Liidu. Rohkem teavet leiab veebilehekūljet [www.gtv.com.pl](http://www.gtv.com.pl) ja vastavusdeklaratsioonides.

## PT

Para garantir uma utilizaçō adequada e um funcionamento seguro da instalaçō, devem ser seguidas as instruções que constam no manual de instruções.

- Antes de se proceder à instalaçō, manutençō ou reparaçō do aparelho deve sempre desligar a fonte de alimentaçō elētrica.
- A instalaçō deve ser efetuada de acordo com as prescrições da lei em vigor.
- Nāo se pode instalar o aparelho num pavimento instável e sujeito a vibrações.
- Diferentes tipos de pavimentos requerem diversos tipos de fixaçō. Utilize sempre parafusos e buchas adequadas para um determinado tipo de pavimento.
- Os parafusos de fixaçō devem ser sempre bem apertados no pavimento.
- Nāo ultrapassar as temperaturas de operaçō admissíveis. O aparelho estō adaptado para operar em condições normais (temperatura de ambiente +25 °C), salvo indicaçō em contrārio.
- A manutençō/limpeza de aparelhos destinados ao uso no exterior devem ser levadas a cabo com um pano seco, sem utilizar qualquer material abrasivo ou dissolvente. Evitar o contacto das partes elētricas com lquidos.
- Em caso de dūvidas relacionadas com a instalaçō ou utilizaçō do aparelho, contacte o fabricante ou o ponto de venda.
- Os manuais de instruçō atuais de produtos elētricos encontram-se disponveis no sūtio web do distribuidor, isto ē [www.gtv.com.pl](http://www.gtv.com.pl).

A garantia nāo cobre falhas resultantes da instalaçō do aparelho em desacordo com as instruções e da reparaçō ou modificaçō por pessoas nāo autorizadas. A garantia nāo cobre falhas resultantes de danos mecānicos e de sobretensō proveniente da rede de alimentaçō. O fabricante nāo assume responsabilidade por falhas e sinistros resultantes de uso indevido (em desacordo com as presentes instruções) dos aparelhos. Qualquer modificaçō da estrutura ou especificaçō tēcnica exclui a responsabilidade do fabricante. A garantia dē respeito ao funcionamento do aparelho. A alteraçō de parāmetros resultante de processos fūsicos ou quūmicos (favelhecimento, amarelamento, descoloraçō, opacidade, etc.) nāo ē coberta pela garantia.

O produto cumpre os requisitos estipulados pela legislaçō da Uniō Europeia. Poderā encontrar mais informações no sūtio web [www.gtv.com.pl](http://www.gtv.com.pl) e na declaraçō de conformidade.

## BE

Для забезпечення правильної експлуатацї і безпечного функціонування установкї необхідно наступну а відповідну цї інструкцїям на експлуатацї.

- Неабудна заўсёды адключыце ад электрасеткї перад пачаткам устаноўкї, кансервацыі або ремонту абсталявання.
- Устаноўку трэба здзяйсняць згодна з дзеючымі правіламі.
- Забараняецца ўсталёўваць абсталяванне на нестабільнай аснове альбо такой, якая можа хістацца
- Розныя матэрыялы (падставы) патрабуюць розных тыпаў мацаванняў. Неабудна заўсёды выкарыстоўваць падыходзячыя шрубкі і калкі для дадзенага тыпу падставы.
- Неабудна заўсёды грунтоўна дукраць шрубкі, якія маюцца да паверхні.
- Не перавышайце дапушчальнай працоўнай тэмпературы. Калі няма іншай інфармацыі, то абсталяванне павіна працаваць у нармальным умовах (тэмпература навакольнага асяроддзя +25 °C).
- Кансервацыя / чыстка абсталявання для ўнутранага ўжывання неабудна рабіць з дапамогай сухой анчы, без абразіўных матэрыялаў або раставарналікаў. Неабудна пазбягаць кантакту вадкасцї з электрычнымі дэталямі.
- У выпадку паўсталых сумневаў адносна устаноўкї ці ж эксплуатацї абсталявання, трэба звязцца з вытворцам або месцам, дзе прадукт быў куплены.
- Актуальныя версіі інструкцї на эксплуатацї электратэхнічных вырабаў даступныя на сайце дыстрыбутора [www.gtv.com.pl](http://www.gtv.com.pl)

Гарантыя не распаўсюджваецца на дэфекты, якія з'явіліся ў выніку ўсталёўкї не ў адпаведнасцї з інструкцыяй, у выніку ремонту або змянў, здзяйсненых неўпаўнаважанай асобай. Гарантыя не распаўсюджваецца на дэфекты, якія з'явіліся ў выніку механічных пашкоджэнняў, а таксама ў выніку перанаспуў ў электрасеткї. Вытворца не нясе адказнасцї за пашкоджэнні і шкоду, якія з'яўляюцца вынікам няправільнага (які супярэчыць дадзенай інструкцї) выкарыстання прыладў. Якая-небудзь змяна канструкцїі або тэхнічнай спецыфікацї здымае адказнасцї з вытворца. Гарантыя тычыцца працы прыладў. Змены параметраў, шчы аднасцї з хімічных або фізічных працэсаў (старэнне, пажаўненне, знякляроўванне, матаванне і т.д.) не з'яўляюцца прычынай для прэтэнзїяў у гарантыю.

Продукт адпавядае патрабаванням, якія вынікаюць з заканадаўства Еўрапейскага Саюза. Падробная інфармацыя знаходзіцца на Інтэрнэт-сайце [www.gtv.com.pl](http://www.gtv.com.pl) і ў дэкларацїях адпаведнасцї.

## UK

Щоб забезпечити належне використання і безпечну експлуатацію установки, дотримуйтесь інструкції з експлуатації.

- Завжди вимикайте живлення перед початком установки, обслуговування або ремонту пристрою.
- Установка повинна проводитись відповідно до діючих правил.
- Уникайте установки на нестабільную або хвиляную до вібрацій підстави
- На різних матеріалах (підставях) потрібні різні типи крипильних елементів. Завжди використовуйте гвинти та дюбелі, які підходять для даного типу підстави.
- Завжди міцно затягуйте гвинти, які криплять пристрій до поверхні.
- Не перевищуйте допустимі нормальні температури. Якщо не вказано інакше, пристрій призначений для роботи в робочих умовах (температура навколишнього середовища + 25 °C).
- Обслуговування / оцінення пристроїв для внутрішнього застосування повинно виконуватись сухою тканиною без використання абразивів або розчинників. Уникайте контакту рідини з електричними деталями.
- Якщо у вас виникли сумніви щодо установки або використання пристрою, зверніться до виробника або в точку продажу.
- Поточні версії інструкцій з використання електротехнічних виробів доступні на веб-сайті дистриб'ютора за адресою: [www.gtv.com.pl](http://www.gtv.com.pl)

Гарантія не поширюється на дефекти, що виникли в результаті установки пристрою не відповідно до інструкції, ремонту або модифікації неуповноваженими особами. Гарантія не поширюється на дефекти, викликані механічними пошкодженнями і внаслідок стрибків напруги в мережі живлення. Виробник не несе відповідальності за пошкодження і збиток, що є результатом неправильного (у невідповідності з інструкцією) використання пристроїв. Будь-яка зміна конструкції або технічних характеристик виключає відповідальність виробника. Гарантія поширюється на роботу пристрою. Зміни параметрів в результаті хімічних або фізичних процесів (старіння, пожовтіння, знебарвлення, потускніння і т. д.) не підлягають гарантійним претензіям.

Продукт відповідає вимогам законодавства Європейського Союзу. Більш детальну інформацію можна знайти на сайті [www.gtv.com.pl](http://www.gtv.com.pl) і в декларації про відповідність.

## BG

С цел осигуряване на правилна експлоатация и безопасно функциониране на инсталацията, трябва да следвате указанията от инструкцията за обслужване.

- Винаги, преди да се пристъпи към инсталацията, дейности по поддръжка или ремонт на уреда, захранването трябва да се изключи.
- Инсталацията трябва да се изпълни в съответствие с действителните разпоредби.
- Не бива да инсталирате устройството върху нестабилна или податлива на вибрации

- основа.
- Различните материали [основи] изискват различни видове крепежни елементи. Винаги използвайте дюбели и винтове, подходящи за дадения вид основа.
- Винаги трябва да затегнете силно монтажните винтове към основата.
- Да не се надвишават допустимите температури на работа. Ако не е посочено друго, устройството е пригодено за работа при нормални условия [температура на околната среда +25 °C].
- Поддръжката/почистването на устройствата за ползване на закрито трябва да се извършва със суха кърпа, без използване на абразивни материали или разтворители. Трябва да се избягва контакт с електрическите части.
- В случай на съмнение относно инсталирането или експлоатацията на устройството, трябва да се свържете с производителя или с търговския пункт.
- Актуалните версии на инструкциите за експлоатация на електротехнически уреди са достъпни в сайта на дистрибутора [www.gtv.com.pl](http://www.gtv.com.pl)

Гарантията не обхваща дефектите, възникнали в резултат от инсталация, изпълнена в несъответствие с инструкцията, от ремонт или модификация от неупълномощени лица. Гарантията не обхваща дефектите, възникнали в резултат на механични повреди и в резултат на пренапрежения от захранващата мрежа. Производителът не носи отговорност за повреди и вреди, възникнали в резултат от неправилно (несъответстващо на настоящата инструкция) използване на устройството. Каквато и да била модификация на конструкцията или техническата спецификация отменя отговорността на производителя. Гарантията се отменя за действията на устройството. Промената на параметрите, възникнала въз основа на химически или физически процеси (старене, пожелтяване, обезцветяване, потъмняване и т.н.) не подлежат на гаранционни претенции.

Продуктът изпълнява изискванията, определени от Европейското законодателство. Повече информация ще намерите в уебсайта [www.gtv.com.pl](http://www.gtv.com.pl) и в декларациите за съответствие.

## SL

Da bi se zagotovila ustrezna uporaba in varno delovanje sistema, je treba ukrepati skladno z navodili za uporabo.

- Pred začetkom montaže, vzdrževalnih del ali popravila naprave je treba vedno odklopiti napajanje.
- Montaža mora ustrezati veljavnim predpisom.
- Ne nameščati naprave na nestabilni ali drseči podlagi.
- Različiti materiali (podlage) zahtevajo različne vrste pritrditev. Vedno uporabite vijake in zatiče, ki so primerni za izbrano vrsto podlage.
- Vedno je treba močno priviti vijake, ki napravo pritirajo k podlagi.
- Ne presegati dopustnih delovnih temperatur. Če ni navedeno drugače, je naprava prilagojena za delovanje v navadnih razmerah (temperatura okolja 25 °C).
- Za vzdrževanje/čiščenje naprave za notranjo uporabo je treba uporabiti suho krpico, brez abrazivnih materialov in topil. Izogibati se stiku tekućin z električnimi elementi.
- Ob uprašanju glede namestitve ali uporabe naprave se je treba obrniti na proizvajalca ali prodajno točko.
- Veljavne različice navodil za uporabo elektrotehničnih izdelkov so na voljo na spletni strani distributerja [www.gtv.com.pl](http://www.gtv.com.pl).

Гарантия не веля за напакe, кi со послeдсвa мoнтaжe нaпрaвe, oпрaвлeнe нeсклaднo зa нaвoдилa, aли oпрaвил aли oпрeмeнб, изoвeдeнa с стpaни нeoпoлнoмoщeнe oсeбe. Гaрaнция нe зaймa нaпaк, кi сo послeдсвa мeхaнeкских пoщoбoд aли прeнaпeтoсти, извирajoчих из нaпajaлнeгo oмрeжжa. Прoизвajaлeк нe oтгoвaря зa пoщoбoдe и шкoдe, кi сo послeдсвa нeустрeннeгo упoрaбe нaпрaвe (нeсклaднe с тeми нaвoдилa). Крaткa силa прeмeмбa кoнструкциe aли тeхничeских спeцификaциj изкључиe oтгoвoрнoст прoизвoдaчa. Гaрaнция сe нaнaшa нa дeлoвaнe нaпрaвe. Срeмeмбe пaрaмeтрoв, кi сo послeдсвa кeмичeских aли физикaлних прoцeсoв (стaрeнe, пoрмeнoстoс, рaзбaрвaнe, пoтeмнeтвe и т.н.) нe дajeвo прaвe гaрaнцийских зaтвeжкoв.

Izdelek izpolnjuje zahteve zakonodaje Evropske unije. Več podatkov je na voljo na spletni strani [www.gtv.com.pl](http://www.gtv.com.pl) in v izjavah o skladnosti.

## BS

Za pravilno korištenje i sigurno djelovanje instalacije postupajte u skladu s uputama za upotrebu.

- Uvijek isključite napajanje prije nego što počnete s radovima na instalaciji, održavanju ili popravku uređaja.
- Radovi na instalaciji se mogu obavljati u skladu s važećim propisima.
- Nemojte instalirati uređaj na nestabilnoj ili klizavoj podlozi.
- Različiti materijali (podloge) zahtijevaju različite pribore za pričvršćivanje. Uvijek koristite tiple i vijake adekvatne za konkretnu vrstu podloge.
- Uvijek jako zavrnite vijake za pričvršćivanje uređaja za površinu.
- Nemojte prekoračiti dozvoljene temperature rada. Ako nije drugačije određeno, uređaj je prilagođen radu u normalnim uvjetima [temperatura okruženja +25°C].
- Uređaj za unutrašnje korištenje čistite/izbrišajte suhom krpicom, bez ikakvih abrazivnih sredstava ili rastvarača. Izbjegavajte kontakt tekućine s električnim dijelovima.
- Ako imate bilo koje nedoumice vezane za instalaciju ili korištenje uređaja, obratite se proizvođaču ili prodajnom mjestu.
- Aktuelne verzije uputstava za upotrebu elektrotehničkih proizvoda su dostupne na web-stranici distributera [www.gtv.com.pl](http://www.gtv.com.pl).

Гарантия не покрива недостатке који су настали услед инсталације уређаја без поштовања упутстава, поправке или модификације које су вршила неовлаштена лица. Гаранција не покрива недостатке који су настали услед механичког оштећења и услед пренапона насталих у електричној мрежи. Произвођач не сноси одговорност за оштећења која су резултат неправилног кориштења уређаја [које није у складу с овим упутством]. Било која модификација конструкције или техничке спецификације искључује одговорност произвођача. Гаранција се односи на дјеловање уређаја. Промјена параметара услед хемијских и физичких процеса (старјење, промјена боје у жуто, нестанак боје, матирање и сл.) не подлијеже гаранцији.

Proizvod ispunjava zahtjeve određene u zakonodavstvu Evropske unije. Više informacija možete naći na web-stranici [www.gtv.com.pl](http://www.gtv.com.pl) i izjavi o usaglašenosti.

## SRP

Za pravilno korišćenje i bezbjedno djelovanje instalacije postupajte u skladu s uputstvima za upotrebu.

- Uvijek isključite napajanje prije nego što počnete s radovima na instalaciji, održavanju ili popravci uređaja.
- Radovi na instalaciji se mogu obavljati u skladu s važećim propisima.
- Nemojte instalirati uređaj na nestabilnoj ili klizavoj podlozi.
- Različiti materijali (podloge) zahtijevaju različite pribore za pričvršćivanje. Uvijek koristite tiple i vijake adekvatne za konkretnu vrstu podloge.
- Uvijek jako zavrnite vijake za pričvršćivanje uređaja za površinu.
- Nemojte prekoračiti dozvoljene temperature rada. Ako nije drugačije određeno, uređaj je prilagođen za rad u normalnim uslovima [temperatura okruženja +25°C].
- Za održavanje/čišćenje uređaja za unutrašnje primjene koristite suhu krpicu, bez ikakvih abrazivnih sredstava ili rastvarača. Izbjegavajte kontakt tečnosti sa električnim dijelovima.
- Ako imate bilo koje nedoumice vezane za instalaciju ili korišćenje uređaja, obratite se proizvođaču ili prodajnom mjestu.
- Aktuelne verzije uputstava za upotrebu elektrotehničkih proizvoda su dostupne na web-stranici distributera [www.gtv.com.pl](http://www.gtv.com.pl).

Гарантия не покрива недостатке који су настали услед инсталације уређаја без поштовања упутстава, поправке или модификације које су вршила неовлаштена лица. Гаранција не покрива недостатке који су настали услед механичког оштећења и услед пренапона насталих у електричној мрежи. Произвођач не сноси одговорност за оштећења која су резултат неправилног кориштења уређаја [које није у складу с овим упутством]. Било која модификација конструкције или техничке спецификације искључује одговорност произвођача. Гаранција се односи на дјеловање уређаја. Промјена параметара услед хемијских и физичких процеса (старјење, промјена боје у жуто, нестанак боје, матирање и сл.) не подлијеже гаранцији.

Proizvod ispunjava zahtjeve određene u zakonodavstvu Evropske unije. Više informacija možete naći na web-stranici [www.gtv.com.pl](http://www.gtv.com.pl) i o izjavi o usaglašenosti.

## SR

Za pravilno korištenje i bezbedno delovanje instalacije postupajte u skladu s uputstvima za upotrebu.

- Uvek isključite napajanje pre nego što počnete s radovima na instalaciji, održavanju ili popravci uređaja.
- Radovi na instalaciji se mogu obavljati u skladu s važećim propisima.
- Nemojte instalirati uređaj na nestabilnoj ili površinski podložnoj klimanji.
- Različiti materijali (podloge) zahtevaju različite pribore za pričvršćivanje. Uvek koristite tiple i vijake adekvatne za konkretnu vrstu podloge.
- Uvek jako zavrnite vijake za pričvršćivanje uređaja za površinu.
- Nemojte prekoračiti dozvoljene temperature rada. Ako nije drugačije određeno, uređaj može da radi u normalnim uslovima [temperatura okruženja +25°C].
- Održavanje/čišćenje uređaja za unutrašnje korišćenje izvodite pomoću suve krpice, bez ikakvih abrazivnih sredstava ili rastvarača. Izbegavajte kontakt tečnosti s električnim delovima.
- U slučaju da imate bilo koje nedoumice vezane za instalaciju ili korišćenje uređaja, obratite se proizvođaču ili prodajnom mestu.
- Aktuelne verzije uputstava za upotrebu elektrotehničkih proizvoda su dostupne na web-stranici distributera [www.gtv.com.pl](http://www.gtv.com.pl).

Гарантия не покрива недостатке који су настали услед инсталације уређаја без поштовања упутстава, поправке или модификације које су вршила неовлаштена лица. Гаранција не покрива недостатке који су настали услед механичког оштећења и услед пренапона насталих у електричној мрежи. Произвођач не сноси одговорност за оштећења која су резултат неправилног кориштења уређаја [које није у складу с овим упутством]. Било која модификација конструкције или техничке спецификације искључује одговорност произвођача. Гаранција се односи на дјеловање уређаја. Промена параметара услед хемијских и физичких процеса (старјење, промена боје у жуто, нестанак боје, матирање и сл.) не подлеже гаранцији.

Proizvod ispunjava zahtjeve određene u zakonodavstvu Evropske unije. Više informacija možete da nađete na web-stranici [www.gtv.com.pl](http://www.gtv.com.pl) i o izjavi o usaglašenosti.

## MK

So cel da se obezbedi pravilna upotreba i bezbedno radovanje na instalaciji, sledete go uputstvo za radoba.

- Sekoşau isklučite go napajavanje pred da počnete so instalacija, održavanje ili popravku na uredu.
- Instalacija treba da bude izvršena vo soglasnost so vaţećike propisi.
- Uredot ne sme da se montira na podloga koja e nestabilna ili podložna na vibraciji.
- Za različite materijali (substanci) potrebni se različni svrvaćike elementi.
- Sekoşau upotrebujevaći zavrtki i štipki koje se pogodni za vidot na podlogata.
- Sekoşau čvrsto zatęnete gi zavrtke što go prićvrstava uredu na površinata.
- Ne ja nadimavaće dovolnata radota temperatura. Osven ako ne e poinku navedeno, uredu e dizajniran da radoti vo normalni uslovi temperatura +25 °C.
- Održavanje/čistjenje na uredu za vnatrešna upotreba treba da se izveduva so suva krpa bez upotreba na abrazivni materijali ili rastvorovaći. Izbegnavaće kontakto na tećnosto so elektrićni delovi.
- Dokolu imate somęni provizno so instalacija ili upotreba na uredu, ve molite kontakтираći go proizvođitelot ili prodajno mesto.
- Tekovne verzii na uputstvoto za upotreba na elektro-techničke proizvodi se dostapni na već stranata na distributerot [www.gtv.com.pl](http://www.gtv.com.pl)

Гарантијата не ги опфаќа оштетувањата настанати при инсталација на уредот, а не се согласни со упатствата, поправките или модификацијата од страна на неовластени лица.



Гаранцијата не ги опфаќа оштетувањата настанати поради механички оштетувања, како и од причини поврзани со напојувачката мрежа. Производителот не сноси одговорност за оштетувања кои се резултат на несоодветно користење на уредот (несогласно со упатството). Секоја модификација на конструкцијата или техничката спецификација ја исклучува одговорноста на производителот. Гаранцијата се однесува на функционирањето на уредот. Промена на параметрите кои произлегуваат од хемиските или физичките (стареене, покоптување, обелување и сл.) процеси не се опфатени со гаранција.

Производот ги исполнува барањата кои произлегуваат од законодавството на Европската Унија. Повеќе информации може да најдете на веб-стратата [www.gtv.com.pl](http://www.gtv.com.pl) и во декларацијата за сообразност.

## MO

Њн scopul de a asigura o utilizare corectă și o operare în siguranță a instalației, urmați instrucțiunile.

- Оприți întotdeauna alimentarea înainte de instalarea, întreținerea sau repararea dispozitivului.
- Instalаția trebuie efectuată în conformitate cu reglementările în vigoare.
- Nu instalați dispozitivul pe un suport instabil sau supus la vibrații
- Diferite materiale (substraturi) necesită diferite tipuri de elemente de fixare. Utilizați întotdeauna șuruburi și dibluri potrivite pentru tipul de substrat.
- Trebuie să strângeți întotdeauna șuruburile de fixare a dispozitivului pe suprafață.
- Nu depășiți temperaturile de funcționare admise. Dacă nu se specifică altfel, dispozitivul este proiectat să funcționeze în condiții normale (temperatura ambiantă +25 °C).
- Întreținerea/curățarea dispozitivelor de interior trebuie să fie realizată folosind o cârpă uscată, fără materiale abrazive sau solvenți. Trebuie evitat contactul lichidelor sau componentele electrice.
- În caz de dubii cu privire la instalarea sau utilizarea dispozitivului, vă rugăm să contactați producătorul sau distribuitorul.
- Versiunile actuale ale instrucțiunilor de utilizare a produselor electrotehnice sunt disponibile pe site-ul distribuitorului [www.gtv.com.pl](http://www.gtv.com.pl)

Гаранția nu acoperă defectele care rezultă din instalarea dispozitivului în neconformitate cu instrucțiunile, reparațiile sau modificarea acestuia de persoane neautorizate. Гаранția nu acoperă defectele cauzate de deteriorările mecanice și supratensiunile care provin din rețeaua de alimentare electrică. Producătorul nu este răspunzător pentru daunele rezultate din utilizarea necorespunzătoare (care nu este în concordanță cu aceste instrucțiuni) a dispozitivelor. Orice modificare a construcției sau specificației tehnice exclude răspunderea producătorului. Гаранția се referă la funcționarea dispozitivului. Modificările parametrilor care rezultă din procese chimice sau fizice (îmbătrânire, îngălbenire, decolorare, ștergere, etc.) nu fac obiectul revendicărilor de гаранție.

Продуктот îndeplinește cerințele legislației Uniunii Europene. Mai multe informații pot fi găsite pe site-ul [www.gtv.com.pl](http://www.gtv.com.pl) și în declarațiile de conformitate.





