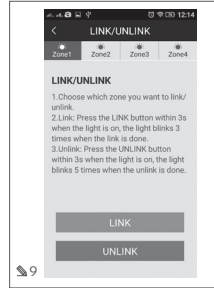
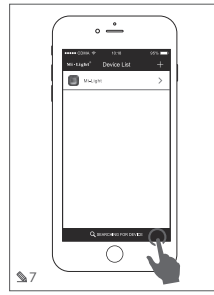
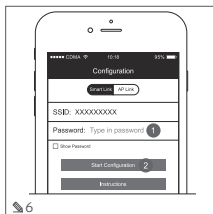
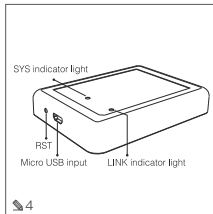
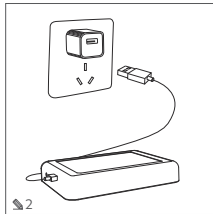
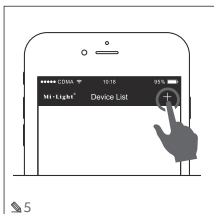

LD-KONML-WIFI	60 g	5902801200588



PL Instrukcja montażu / EN Assembly instruction / DE Montageanleitung / RU Инструкция по установке / FR Instruction de montage:



PL

Do współpracy z pilotem dedykowane są kontrolery: LD-KONML-RGBW – kontroler LED RGBW 1-STREFOWY LD-KONML-MONO – kontroler LED MONO 1-strefowy Pilot może sterować wieloma kontrolerami. Natomiast kontroler może być sterowany maksymalnie przez 4 sterowniki (piloty). Pilot należy zakodować do współpracy z wybranym kontrolerem.

INSTRUKCJA MONTAŻU i konfiguracji sterownika WIFI:

1. Pobierz i zainstaluj darmową aplikację Mi-Light – rys 1.
 2. Podłącz sterownik do zasilania przez dostarczony przewód USB [5V, 0,5 A] – rys 2.
 3. Otwórz transmisję WLAN w smartfonie i połącz z routerem – rys 3.
 4. Naciśnij przycisk „RST” (kontrolki SYS i LINK będą migać) – rys 4.
 5. Otwórz aplikację Mi-light i naciśnij + żeby rozpocząć konfigurację – rys 5.
 6. Wprowadź hasło Twojej sieci WiFi i naciśnij „Start Configuration” – rys 6.
 7. Po zakończeniu konfiguracji wybierz sterownik którym chcesz zarządzać ze swojego smartfona – rys 7.
 8. Sterownik należy zakodować do współpracy z wybranym kontrolerem – rys 8-9.
- Sterownik może sterować wieloma kontrolerami. Natomiast kontroler może być sterowany maksymalnie przez 4 sterowniki (piloty).
Każdy kontroler może być przypisany do jednej z czterech stref (Zone) – rys. 9.

UWAGA:

Duże metalowe przedmioty oraz silne pole elektromagnetyczne mogą zakłócić działanie urządzenia.

W celu zapewnienia właściwego użytkowania oraz bezpiecznego funkcjonowania instalacji należy postępować zgodnie z instrukcją obsługi.

- Należy zawsze wyłączyć zasilanie przed przystąpieniem do instalacji, konserwacji, czy naprawy urządzenia.
- Instalację może wykonywać wyłącznie personel posiadający stosowne uprawnienia.
- Instalacja należy dokonać zgodnie z obowiązującymi przepisami.

Gwarancja nie obejmuje wad powstałych w wyniku instalacji urządzenia niezgodnie z instrukcją, naprawy lub modyfikacji przez osoby nieuprawnione. Gwarancja nie obejmuje wad powstałych w wyniku uszkodzeń mechanicznych oraz na skutek przepięć pochodzących z sieci zasilającej. Producent nie ponosi odpowiedzialności z tytułu uszkodzeń i szkód będących rezultatem niewłaściwego (niezgodnego z niniejszą instrukcją) zastosowania urządzeń. Jakkolwiek modyfikacja konstrukcji lub specyfikacji technicznej wyłącza odpowiedzialność producenta.



Częstotliwość emisji 250 kHz.



Maksymalna moc emisji 6 dBm.

GTV Poland spółka z ograniczoną odpowiedzialnością sp. k. niniejszym oświadcza, że urządzenie radiowe typ: LD-KONML-WIFI Sterownik WIFI jest zgodny z dyrektywą 2014/53/UE. Pełny tekst deklaracji zgodności UE jest dostępny pod następującym adresem internetowym: www.gtv.com.pl

EN

The following controllers are designed to cooperate with the remote control:

LD-KONML-RGBW - 1-zone LED RGBW controller

LD-KONML-MONO - 1-zone MONO LED controller

The remote control can control multiple controllers. However, the controller can be controlled by up to four remote controls.

The remote control should be coded for being paired with the selected controller.

INSTALLATION AND WIFI controller configuration instruction:

1. Download and install the free application Mi-Light - Picture 1.
 2. Connect the controller to the power supply via the supplied USB cable (5V, 0.5 A) - Picture 2.
 3. Open the WLAN transmission on your smartphone and connect to the router - Picture 3.
 4. Press the „RST” button (the SYS and LINK LEDs will flash) - Picture 4.
 5. Open the Mi-light application and press + to start the configuration - Picture 5.
 6. Enter the password of your WiFi network and press „Start Configuration” - Picture 6.
 7. After completing the configuration, select the driver you want to manage from your own smartphone - Picture 7.
 8. The controller should be coded for cooperation with the selected controller - Pictures 8-9.
- The controller can control multiple controllers. However, the controller can be controlled by up to four controllers (remote controls). Each controller can be assigned to one of four zones (Zone) - fig. 9.

WARNING:

Large metal objects and strong electromagnetic fields can disrupt the work of device.

In order to ensure proper use and safe operation of the installation please follow the instructions for use.

- Always turn the power off before proceeding with installation, maintenance, or device repairs.
- Installation may only be performed by authorized personnel.
- Installation should be done in accordance with applicable regulations.

The warranty does not cover defects resulting from the installation of the device contrary to the instructions, repair or modification by unauthorized personnel. The warranty does not cover defects arising as a result of mechanical damage and due to overvoltages coming from the power supply network.

The producer is not liable for physical damages and also damages being the result of improper use of devices (not in accordance with this manual). Any modification of the device or technical specification excludes the producer's liability.

The product meets the requirements of the European Union legislation, including in particular Regulation (EU) 2017/1369 of the European Parliament and of the Council of 4 July 2017 and implementing legislation into domestic law. More information is available at www.gtv.com.pl and in declarations of conformity



Frequency band(s) 250 kHz.



Maximum radio-frequency power transmitted in the frequency band(s) 6 dBm.

GTV Poland spółka z ograniczoną odpowiedzialnością sp. k. hereby declares that radio device type: LD-KONML-WIFI WiFi driver complies with Directive 2014/53 / EU. Full text of the EU declaration of conformity is available at the following internet address: www.gtv.com.pl

DE

Für die Nutzung mit der Fernbedienung sind folgende Steuerungen vorgesehen:

- LD-KONML-RGBW - 1-Zonen LED RGBW Steuerung
- LD-KONML-MONO - 1-Zonen LED MONO Steuerung

Die Fernbedienung kann mehrere Steuerungen steuern. Die Steuerung kann dagegen von bis zu 4 Fernbedienungen bedient werden.

Für die Nutzung mit der ausgewählten Steuerung muss die Fernbedienung kodiert werden.

MONTAGE- UND KONFIGURATIONSANWEISUNG der WiFi-Fernbedienung:

1. Laden Sie die kostenlose Mi-Light App herunter und installieren Sie sie - Abb. 1.
2. Verbinden Sie die Fernbedienung über das mitgelieferte USB-Kabel (5V, 0,5 A) mit der Stromversorgung - Abb. 2.
3. Öffnen Sie die WLAN-Übertragung auf Ihrem Smartphone und stellen Sie eine Verbindung mit dem Router her - Abb. 3.
4. Drücken Sie die „RST”-Taste (die Kontrollleuchten SYS und LINK blinken) - Abb. 4.
5. Öffnen Sie die Mi-light-Anwendung und drücken Sie +, um die Konfiguration zu starten - Abb. 5.
6. Geben Sie das Passwort Ihres WLAN-Netzwerks ein und drücken Sie auf „Start Configuration” - Abb. 6.
7. Nachdem die Konfiguration abgeschlossen ist, wählen Sie auf Ihrem Smartphone die Fernbedienung aus, die Sie verwalten möchten - Abb. 7.
8. Die Fernbedienung sollte für die Verwendung mit der ausgewählten Steuerung kodiert sein - Abb. 8-9. Die Fernbedienung kann mehrere Steuerungen steuern. Die Steuerung kann dagegen von bis zu 4 Fernbedienungen bedient werden.

Jede Steuerung kann einer von vier Zonen zugeordnet werden - Abb. 9.

ACHTUNG:

Große Metallgegenstände und starke elektromagnetische Felder können den Betrieb des Gerätes stören.

Beachten Sie die Bedienungsanleitung, um den ordnungsgemäßen Gebrauch und den sicheren Betrieb der Anlage zu gewährleisten.

- Schalten Sie die Stromversorgung immer aus, bevor Sie das Gerät installieren, warten oder reparieren.
- Die Montage darf nur vom Personal mit entsprechenden Berechtigungen durchgeführt werden.
- Die Montage soll in Übereinstimmung mit geltenden Vorschriften erfolgen.

Die Garantie umfasst nicht die Mängel, die aus der unsachgemäßen Montage des Geräts oder aus Reparaturen und Änderungen durch unbefugte Personen resultieren. Die Garantie erstreckt sich nicht auf Mängel, die durch mechanische Beschädigungen und Überspannungen aus dem Netz entstehen. Der Hersteller haftet nicht für Schäden, die durch unsachgemäßen (dieser Anleitung nicht gemäßen) Gebrauch der Geräte entstehen. Jede Änderung der Konstruktion oder der technischen Spezifikation schließt die Haftung des Herstellers aus.



Emissionsfrequenz 250 kHz.



Maximale Emissionsleistung 6 dBm.

GTV Poland spółka z ograniczoną odpowiedzialnością sp. k. erklärt hiermit, dass das Funkgerät vom Typ: LD-KONML-WIFI WiFi-Fernbedienung der Richtlinie 2014/53/EU entspricht. Der vollständige Text der EU-Konformitätserklärung ist unter folgender Internetadresse verfügbar: www.gtv.com.pl

RU

Контроллер, предназначенный для работы с пультом дистанционного управления:

- LD-KONML-RGBW - 1-зонный светодиодный контроллер RGBW
- LD-KONML-MONO - 1-зонный светодиодный контроллер MONO

Пульт дистанционного управления может управлять несколькими контроллерами. Тем не менее, контроллером можно управлять до четырех пультов дистанционного управления.

Пульт дистанционного управления должен быть закодирован для работы с выбранным контроллером.

Инструкция по установке и настройке контроллера WiFi:

1. Скачайте и установите бесплатное приложение Mi-Light - рисунок 1.
2. Подключите контроллер к источнику питания с помощью прилагаемого USB-кабеля (5В, 0,5 А) - рис. 2.
3. Откройте передачу WLAN на своем смартфоне и подключитесь к маршрутизатору - Рисунок 3.
4. Нажмите кнопку «RST» (мигают светодиоды SYS и LINK) - рис. 4.
5. Откройте приложение Mi-light и нажмите +, чтобы начать настройку - рис. 5.
6. Введите пароль вашей сети WiFi и нажмите «Начать настройку» - рис. 6.
7. После завершения настройки выберите драйвер, которым хотите управлять, из вашего собственного смартфона - рис. 7.
8. Контроллер должен быть закодирован для взаимодействия с выбранным контроллером - Рис. 8-9.

Драйвер может управлять несколькими контроллерами. Тем не менее, контроллером можно управлять до четырех драйверов (пультов дистанционного управления). Каждому контроллеру можно назначить одну из четырех зон [Зона] - рис. 9.

ВНИМАНИЕ:

Крупные металлические предметы и сильное электромагнитное поле могут нарушить работу устройства. Для обеспечения правильного использования и безопасной работы установки необходимо следовать инструкции по применению.

- Всегда отключайте питание от сети перед началом установки, обслуживания или ремонта устройств.
- Установка может выполняться только авторизованным персоналом, имеющим соответствующие компетенции
- Установка должна выполняться в соответствии с действующими правилами.

Гарантия не распространяется на дефекты, возникшие в результате установки устройства вопреки инструкции, в случае ремонта или модификации лицами без соответствующей компетенции. Гарантия не распространяется на дефекты, возникающие в результате механического повреждения и из-за перепадов напряжения электросети.

Производитель не несет ответственности за повреждения и ущерб, возникшие в результате неправильного (не в соответствии с этой инструкцией) использования устройства. Любая модификация конструкции или технических параметров исключает ответственность производителя.

Продукт соответствует требованиям законодательства Европейского Союза, в том числе, в частности, Регламента Парламента и Совета ЕС 2017/1369 от 4 июля 2017 г., устанавливающего рамки энергетической маркировки, и актов, имплементирующих его в национальное право. Более подробная информация доступна на www.gtv.com.pl и в декларациях соответствия

Частота электромагнитного излучения 250 кГц



Максимальная излучаемая мощность 6 дБм

GTV Poland spółka z ograniczoną odpowiedzialnością sp. k. настоящим заявляет, что тип радиоустройства: LD-KONML-MONO-PAN соответствует Директиве 2014/53 / EU. Полный текст декларации соответствия ЕС доступен на следующей интернет-странице: www.gtv.com.pl

FR

Les contrôleurs sont dédiés à fonctionner avec un télécommande:

- LD-KONML-RGBW - Contrôleur LED RGBW 1-ZONE
- LD-KONML-MONO - Contrôleur LED MONO 1 - zone

La télécommande peut contrôler plusieurs contrôleurs. Par contre le contrôleur peut être commandé au maximum par 4 commandes (télécommandes).

La télécommande doit être programmée pour fonctionner avec le contrôleur sélectionné.

INSTRUCTION DE MONTAGE et configuration de la commande WiFi:

1. Téléchargez et installez l'application gratuite Mi-Light - fig. 1.
2. Raccordez le driver à l'alimentation électrique via le câble USB fourni (5V, 0,5 A) - fig. 2.
3. Ouvrez la transmission WLAN sur votre smartphone et connectez-vous au routeur - fig. 3.
4. Appuyez sur le bouton « RST » (les voyants SYS et LINK clignotent) - fig. 4.
5. Ouvrez l'application Mi-light et appuyez sur + pour démarrer la configuration - fig. 5.
6. Entrez le mot de passe de votre réseau WiFi et appuyez sur « Démarrer la configuration » - fig. 6.
7. Une fois la configuration terminée, sélectionnez le pilote que vous souhaitez gérer depuis votre smartphone - fig. 7.
8. La commande doit être programmée pour fonctionner avec le contrôleur sélectionné - fig. 8-9. La commande peut contrôler plusieurs contrôleurs. Par contre le contrôleur peut être commandé au maximum par 4 commandes (télécommandes).

Chaque contrôleur peut être affecté à l'une des quatre zones (Zone) - fig. 9.

ATTENTION:

De gros objets métalliques et de forts champs électromagnétiques peuvent interférer avec le fonctionnement de l'appareil.

Afin d'assurer un fonctionnement correct et sûr de l'installation, suivre les instructions du mode d'emploi.

- Toujours mettre l'appareil hors tension avant de l'installer, de l'entretenir ou de le réparer.
- L'installation ne doit être effectuée que par du personnel autorisé.
- L'installation doit être effectuée conformément à la réglementation en vigueur.

La garantie ne couvre pas les défauts résultant d'une installation de l'appareil non conforme aux instructions, des réparations ou modifications effectuées par des personnes non autorisées. La garantie ne couvre pas les défauts causés par des dommages mécaniques et

par des surtensions provenant de l'alimentation secteur. Le fabricant n'est pas responsable des dommages résultant d'une utilisation incorrecte (non conforme à ce manuel) des appareils. Toute modification de la conception ou des spécifications techniques exclut la responsabilité du fabricant.



Fréquence d'émission 250 kHz.



Puissance d'émission maximale 6 dBm.

GTV Poland société à responsabilité limitée, société en commandite, déclare par la présente que le type d'appareil radio : LD-KONML-WIFI La commande WIFI est conforme à la directive 2014/53/EU. Le texte intégral de la déclaration de conformité de l'UE est disponible à l'adresse internet suivante : www.gtv.com.pl

