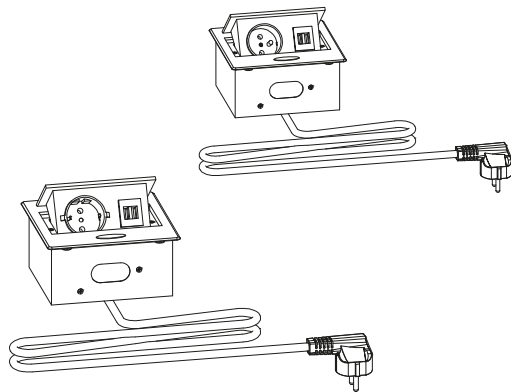


PL Gniazdo meblowe / EN Furniture power socket / DE Möbelsteckdose / RU Мебельный удлинитель / CS Nábýtková zásuvka / SK Nábýtková zásuvka / HU Bútor aljzat / HR Utičnica za nameštaj / FR Bloc prise pour meubles / ES Enchufe para muebles / IT Presa per mobili / RO Priză pentru mobilii / LT Baldų lizdas / Mėbelų lizgas / ET Tomada de alimentação móvel / PT Tomada de alimentação móvel / BE Маблевая розетка / UK Меблевий подовжувач / BG Електрически контакт за мебели / SL Utičnica za pohištvo / BS Utičnica za nameštaj / SRP Utičnica za nameštaj / SR Utičnica za nameštaj / MK Електрична приклучница за мебел / MO Priză pentru mobilii / AM Чիһинчիһи Էլեկտրական Լիզդիկ / AZ Мebel elektrik rozetkasi / KA ავეჯის ღებვის რიზეტკი / KK Жыназ розеткасы / KY Эмерек кубат розеткасы / TG Васлаки баркии мебел / TK Mebel elektrik rozetkasy / UZ Mebel elektr rozetkasi



AE-PB1SAVA-20N	schuko
AE-PB1SAVA-10N	
AE-PB1SAVA-53N	
AE-PB1FAVA-20N	french
AE-PB1FAVA-10N	
AE-PB1FAVA-53N	

220-240V  
50-60 Hz

MAX  
3600 W

PF > 0,5

MAX  
16 A

IP20

inside

+5°C  
+25°C

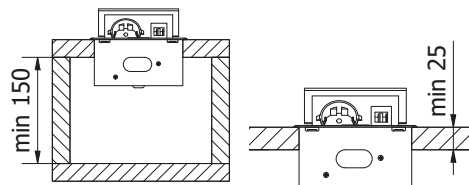
USB 5V/2A

ALUMINIUM  
PLASTIC

USB: DC 5,0V max 2,0A (10,0W)

PL Średnia sprawność podczas pracy. / EN Average active efficiency. / DE Durchschnittliche Effizienz im Betrieb. / RU Средняя эффективность во время работы. / CS Průměrná účinnost v aktivním režimu. / SK Priemerná účinnosť v aktívnom režime. / HU Aktív üzemmódban mért átlagos hatásfok. / HR Prosječna učinkovitost pod opterećenjem. / FR Rendement moyen en mode actif. / ES Eficiencia media en activo. / IT Rendimento medio in modo attivo. / RO Randament mediu în mod activ. / LT Vidutinis aktyviosios veiksenos efektyvumas. / LV Vidējā aktīvā efektivitāte. / ET Tõiseisundi keskmise energiatõhususegur. / PT Eficiência média no modo ativo. / BE Средня ефективність під час роботи. / BG Среден КПД в работен режим. / SL Povprečni izkoristek v aktivnem stanju. / BS Prosječna aktivna efikasnost. / SRP Prosječna aktivna efikasnost. / SR Prosječna aktivna efikasnost. / MK Prosječna aktivna efikasnost. / MO Efićență medie în timpul funcționării / AM Աշխատանքի ընթացքում միջին արդյունավետություն. / AZ İş zamanı orta səmərəlilik. / KA საშუალო ეფექტიანობის მუშაობის დროს. / KK Жұмыс кезіндегі орташа тиімділік. / KY Жумуш учурунда орточо натыйжалуулук. / TG Самараноки миёна дар давомӣ кор. / TK İş wagtynda ortaça netjellilik. / UZ Ish paytida oʻrtacha samaradorlik.

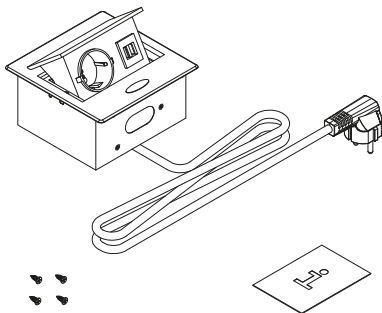
81,9%



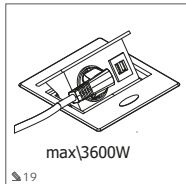
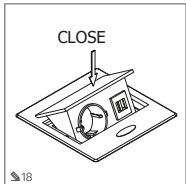
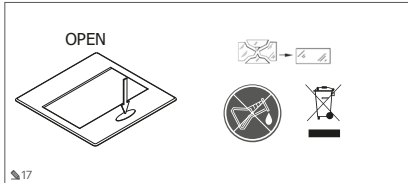
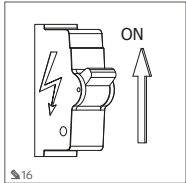
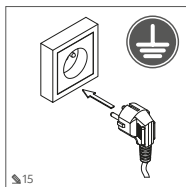
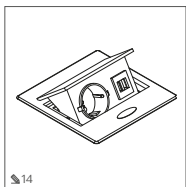
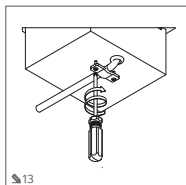
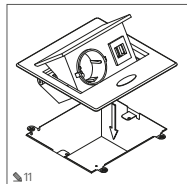
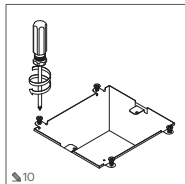
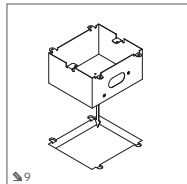
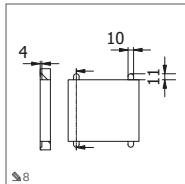
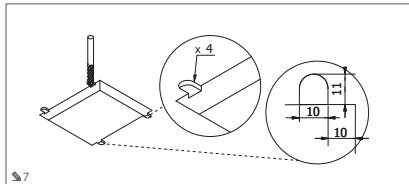
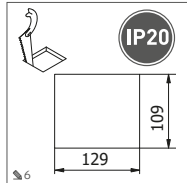
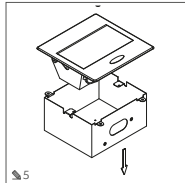
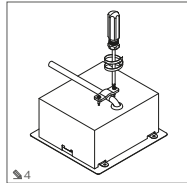
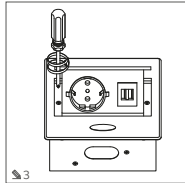
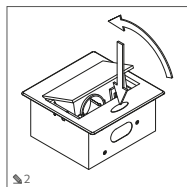
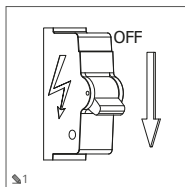
PL Zużycie energii w stanie bez obciążenia. / EN No-load power consumption. / DE Leistungsaufnahme bei Nulllast. / RU Энергопотребление без нагрузки. / CS Spotřeba energie ve stavu bez zátěže. / SK Spotřeba energie v stave bez záťaže. / HU Üresjárás üzem módban mért energiateljesítmény. / HR Potrošnja energije u stanju bez opterećenja. / FR Consommation électrique hors charge. / ES Consumo eléctrico en vacío. / IT Potenza assorbita nella condizione a vuoto. / RO Puterea absorbită în regim fără sarcină. / LT Vartojamoji galia be apkrovos. / LV Jaudas izmantojums bezslodzes režīmā (W). / ET Tarbimisvõimsus koormamata seisundis. / PT Consumo energético em vazio. / BE Спаживання енергії без навантаження. / BG Консумирана мощност на празен ход. / SL Poraba energije v stanju brez obremenitve. / BS Potrošnja napajanja bez opterećenja. / SRP Potrošnja napajanja bez opterećenja. / SR Potrošnja energije u stanju bez opterećenja / MK Потрошувачка на енергија без оптоварување. / MO Consumul de energie fără sarcină / AM Էլեկտրասննդիկայի սպառումը սառնակ բռնի: / AZ Yüksüz enerji istehlaki. / KA უნარტვის მოხმარება დატვირთვის გარეშე. / KK Жүкүмөксүз куат түтыну. / KY Жүк жок электр энергиясын керектөө. / TG Истеъмоли куъваби бебор. / TK Powerük götmeýän güýç sarp etmek. / UZ Yuksüz quvat sarfi.

0,01 W

PL Skład zestawu / EN This set consists of / DE Bestandteile des Sets / RU Состав набора / CS Složení soupravy / SK Zloženie súpravy / HU A készlet tartalma / HR Sastav kompleta / FR Composition du kit / ES Composición del kit / IT Contenuto del kit / RO Setul include / LT Rinkinio turinys / LV Komplekta sastāvs / ET Komplekti komponendid / PT O conjunto inclui / BE Sklad komplekta / UK Склад набору / BG Състав на комплекта / SL Sestava kompleta / BS Sastav kompleta / SRP Sastav kompleta / SR Sastav kompleta / MK Sastovani na setovi / MO Setul include / AM Վալակաճարձիկի կազմը / AZ Bu dəst əşyadəkaidardan ibarətdir: / KA ეს ნაკრები შედგება / KK Қорпантасы жиынтық құрамы / KY Топтомдун құрамы / TG Маҷмуи маъзур аз инҳи иборат аст / TK Bu toplum öz içine alýar / UZ Ushbu to'plam quyidagilardan iborat:



PL Instrukcja montażu / EN Assembly instruction / DE Montageanleitung / RU Инструкция по установке / CS Montážní návod / SK Montážna príručka / HU Rögizési útmutató / HR Upute za montažu / FR Instruction de montage / ES Manual de montaje / IT Istruzioni di montaggio / RO Instrucțiuni de montaj / LT Montavimo instrukcija / LV Montāžas instrukcija / ET Paigaldamise juhend / PT Instruções de montagem / BE Инструкція зборки / UK Інструкція з установки / BG Инструкция за монтаж / SL Navodila za montažo / BS Upute za montažu / SRP Uputstva za montažu / SR Uputstva za montažu / MK Uputstva za sobiranje / MO Instrucțiuni de montaj / AM Տեղադրման Խոսքի Աղբյուր / AZ Montaj talimatı / KA აბჯობის ინსტრუქცია / KK Орнату нускалары / KY Орнотуу боюнча нускамалар / TG Дастурамали васкулни / TK Gurmatma görkezmesi / UZ Yig'ishga oid ko'rsatma:



### 15

PL - Sprawdzić ułożenie przewodu zasilającego. Przewód nie może ocierać o żadne ostre krawędzie (szczególnie podczas otwierania i zamykania przedłużacza). Przewód nie może znajdować się w pobliżu gorących elementów (grzejników, źródeł światła itp.) Nie przekraczać dopuszczalnych obciążeń przedłużacza i/lub gniazd USB" / EN - Check the power supply cord layout. Prevent the cord from contact with any sharp edges, especially when the extension is opened and closed. Avoid laying the cord near hot items like radiators, light sources etc. Do not surpass allowable loads for the extension cords and/or USB ports. / DE - Überprüfen Sie die Position des Netzkabels. Das Kabel darf nicht an scharfen Kanten reiben (insbesondere beim Öffnen und Schließen des Verlängerungskabels). Das Kabel darf nicht in der Nähe von heißen Elementen (Heizkörpern, Lichtquellen usw.) liegen. Überschreiten Sie nicht die zulässigen Belastungen des Verlängerungskabels und/oder der USB-Buchsen. / RU - Проверьте укладку кабеля питания. Кабель не может соприкасаться с какими-либо острыми краями (особенно во время открытия и закрытия удлинителя). Кабель не может находиться рядом с горячими элементами (нагревателями, источниками освещения и др.) Не превышать допустимых нагрузок на удлинитель и/или гнезда USB / CS - Zkontrolujte uložení napájacieho káblu. Kábel se nesmie odírat o žiadne ostré hrany (zrejme pri pripojovaní a odpojovaní predlžovacieho káblu). Kábel nesmie byť v blízkosti horúcych prvků (radiátorů, zdrojů světla atd.) Nepřekračujte přípustné zatížení prodlužovacího káblu a/nebo zásuvek USB / SK - Skontrolujte stav napájacieho kábla. Kábel sa nesmie dotýkať žiadnej











ë bezaragardirano tarbi mekuanan. Munosibati drosti taqizoti barki va elektronni istifodahuda baro lashiri kardani oqibathri zarorav ba salomatni inson va muxiti tabii, ki dar natijai mavjudiyati chuzkoi xatarkon: moddaxo, omehtar, chuzxo va nigohdoroi va koridari nodrosti chuni taqizot ba vujud meoinda, kumak mekuan. Istifodabaranada vazifador ast, ki taqizoti partovro ba hukmi tayinshuda baro koridari partovro ki taqizoti barki va elektronii tavallushda suporad, baro giriftani maylumot dar boroi dar kuro va chi guna partovroni taqizoti barki va elektronni istifodahuda az chikati ekologii behtar, istifodabaranada boad ba makomoti dahdoroi hukumati mahallii, hukmi chomovarii partovro ë hukmi duruho, ki taqizot xarida shudaxo, murochat kunad. Maylumoti behtar dar boroi istisnai chomovarii taqizoti partovro va nashii xonovada dar sahmxoroi dar istifodai dubora va barqarorsozii, az chmla koridari taqizoti partovro dar сайти www.gtv.com.pl dastras ast.

TK Nysan, ulanylaniy elektr va elektron enjamlarinniy saylaja yigindysny gorkezyar, bu bolsa bekkii galyndiyar bilen bellekile zhyfymaly daldilgini aflatydar. Bu gornische belkik endlin onimler adamni sayglayva ne daslyu garynava zhyfaly bolup bilor ne sonun ichi gaytdan islemegini, gaytdan islemegini, diketlmegini ya-da zhyanszlyndymyagin zhyrtan gornishini talap edyar. Ulanylaniy elektr va elektron enjamlarinniy dogry ulnamak, adamni sayglayva ne teblig garynava zhyfaly netijelerini oituni almaga komek edyar, zhyfaly komponentlerini: maddalarniy, garyndiyarini, komponentlerini va seyle enjamlary nadoqy saklamak va gaytdan islemek. Ulanylaniy galyndiy enjamlaryni elektr va elektron enjamlaryndan emele gelen galyndiyar gaytdan islemek uchii belleniy ynygamak nokadyna tabyrlaydu. Ulanylaniy elektr va elektron enjamlarinniy elektra tayidan hopmsuz usulda niredo ne naidp tayinlayduy barada maglumat almak uchii ulanylaniy degilii yerli dolandyri usdarynava, galyndiyar ynygamak nokadyna ya-da enjamlari sayni alan nokadyna iuz tutmaydu. Galyndiy enjamlaryni ynygamak ulgamy va galyndiy enjamlari gaytdan ulanylmagy va diketilmegini, qol sanda galyndiy enjamlaryni gaytdan islemegini uchii oyi hojalaygyniy ojnaynan roly barada has gishleyish maglumat www.gtv.com.pl saytasynda eyletlerdir.

**UZ** Belgisi ishlatilgan elektr va elektron jihozlarni tanlab yig'ishni bildiradi, ya'ni uni boshqa chiqindilar bilan birga ulatishga qilish mumkin emas. Shu tarzda etiketlangan mahsulotlar inson salomatligi va atrof-muhit uchun zararli bo'lishi mumkin va shuning uchun qayta ishlashning maxsus shaklini, xususan, qayta ishlash, qayta tiklash yoki zararsizlantirishni talab qiladi. Ishlatilgan elektr va elektron jihozlarga to'g'ri munosabatda bo'lish xavfli tarkibiy qismlar: moddalar, aralashmalar, komponentlar va bunday uskunalarni noto'g'ri saqlash va qayta ishlash natijasida inson salomatligi va tabiiy muhitga zarar etkazadigan oqibatlar yuz berishi oqibatiga yordam beradi. Foydalanuvchi elektr va elektron quurilmalardan hosil bo'lgan chiqindilarni qayta ishlash uchun belgilangan yig'ish punktiga chiqindi uskunasi tarzida tushirishi shart. Foydalanilgan elektr va elektron jihozlarni qayerda va qanday qilib ekologik-xavfsiz talash ulatishga qilish to'g'risida ma'lumot olish uchun foydalanuvchini tegishli mahalliy davlat hokimiyati organiga, chiqindilarni yig'ish punkti yoki uskuna sotib olingan savdo nuqtasiga murojaat qilishi kerak. Chiqindilarni yig'ish tizimi va uy xo'jaligining chiqindilarni qayta ishlash va qayta tiklash, shu jumladan qayta ishlashga hissa qo'shishidagi rol haqida batafsil ma'lumotni www.gtv.com.pl saytida topishingiz mumkin.

## PL

W celu zapewnienia właściwego użytkowania oraz bezpiecznego funkcjonowania instalacji należy zastosować zgodnie z instrukcją obsługi.

- Należy zawsze wyłączać zasilanie przed przystąpieniem do instalacji, konserwacji, czy naprawy urządzenia.
- Instalację może wykonać wyłącznie personel posiadający stosowne uprawnienia.
- Instalacja należy dokonać zgodnie z obowiązującymi przepisami.
- Nie dotykaj elementów pod napięciem (w tym diod świecących LED).
- Nie wolno łączyć oprawy z zasilaczem pod napięciem. Najpierw należy połączyć oprawę z zasilaczem, a dopiero później zasilacz z siecią zasilającą.
- Nie wolno instalować urządzenia na podłożu niestabilnym lub podatnym na drgania
- Różne materiały (podłoża) wymagają różnych typów mocowań. Używaj zawsze wkrętów i kołków odpowiednich do danego rodzaju podłoża.
- Należy zawsze mocno dokręcić śruby mocujące urządzenie do powierzchni.
- Nie przekraczać dopuszczalnych temperatur pracy. Jeżeli nie podano inaczej urządzenie jest przystosowane do pracy w warunkach normalnych (temperatura otoczenia +25 °C).
- Konserwacja/czyszczenie urządzeń do zastosowań wewnątrznych należy wykonywać za pomocą suchej szmatki, bez użycia materiałów ściernych, czy rozpuszczalników. Należy unikać kontaktu cieczy z częściami elektrycznymi.
- Podana moc i strumień świetlny może się różnić +/-5%.
- W przypadku wątpliwości dotyczących instalacji lub użytkowania urządzenia należy skontaktować się z producentem lub punktem sprzedaży.
- Aktualne wersje instrukcji użytkowania wyrobów elektrotechnicznych dostępne są na stronie dystrybutora www.gtv.com.pl

Garancja nie obejmuje wad powstałych w wyniku instalacji urządzenia niezgodnie z instrukcją, naprawy lub modyfikacji przez osoby nieuprawnione. Garancja nie obejmuje wad powstałych w wyniku uszkodzeń mechanicznych oraz na skutek przepięć pochodzących z sieci zasilającej. Producent nie ponosi odpowiedzialności z tytułu uszkodzeń i szkód będących rezultatem niewłaściwego (niezgodnego z niniejszą instrukcją) zastosowania urządzeń. Jakaikolwiek modyfikacja konstrukcji lub specyfikacji technicznej wyłącza odpowiedzialność producenta. Garancja dotyczy działania urządzenia. Zmiany parametrów wynikające z procesów chemicznych lub fizycznych (zardzewienie, zółknienie, odbarwienie, matowienie itp.) nie podlegają roszczeniom gwarancyjnym.

Produkt spełnia wymagania wynikające z ustawodawstwa Unii Europejskiej i przepisów implementacyjnych w ce prawa krajowego, przepisów Euroazjatyckiej Unii Celnej, Wielkiej Brytanii oraz Ukrainy. Więcej informacji znajduje się na stronie internetowej [www.gtv.com.pl](http://www.gtv.com.pl) w deklaracjach zgodności EAC, UKCA oraz certyfikatach EAC i UKRSEpro.

## EN

Follow the operating manual to make sure that you will operate the system in the correct manner, and that it will work safely

- Always remember to shut down the electric-power supply before installing, maintaining, or repairing the appliance.
- Installation can only be performed by personnel with the appropriate authorisations.
- Installation must be carried out according to the local regulations in force.
- Do not touch live parts (including LED's when switched on).
- Never connect the fitting with a live feeder cable. First, connect the fitting to the feeder cable, and then connect the feeder cable to the mains.
- Never install the appliance on an unstable base, or one which is susceptible to vibrations.

- Different materials (bases) require different types of fixing. Always use the screws and stud-bolts appropriate for a given type of base.
- Always firmly tighten the bolts which fix the appliance to the base.
- Do not exceed the permissible working temperatures. Unless otherwise specified, this appliance is adapted to working in normal conditions (ambient temperature +25°C).
- Use a dry cloth to maintain clean appliances intended for indoor applications. Do not use any abrasive substances, or solvents. Prevent any contact between the liquid and electrical parts.
- The declared power rating and the value of the luminous flux might differ by +/- 5%.
- Contact the manufacturer or retail outlet if in doubt about installing or using the appliance.
- Up-to-date versions of user manuals on the use of electro-technical equipment are available on the distributor's website: [www.gtv.com.pl](http://www.gtv.com.pl).

The warranty does not cover any defects resulting from failure to install the appliance in accordance with the manual, or having it repaired or modified by unauthorised persons. The warranty does not cover defects caused by mechanical damage or by an overvoltage originating from the mains power supply. The manufacturer is not liable for any damage or loss resulting from improper (not in accordance with this manual) use of devices. The manufacturer accepts no responsibility if the design or technical specifications have been modified in any way whatsoever. The warranty applies to the operation of the device. Changes in parameters resulting from chemical or physical processes (ageing, yellowing, discolouring, matting, etc.) are not subject to warranty claims.

The product meets the requirements of the European Union legislation and regulations implementing them into national law, the Eurasian Customs Union, Great Britain and Ukraine regulators. More information is available on the website [www.gtv.com.pl](http://www.gtv.com.pl), in CE and UKCA declarations of conformity as well as EAC and UKRSEpro certificates.

## DE

Beachten Sie die Bedienungsanleitung, um den ordnungsgemäßen Gebrauch und den sicheren Betrieb der Anlage zu gewährleisten.

- Schalten Sie die Stromversorgung immer aus, bevor Sie das Gerät installieren, warten oder reparieren.
- Die Montage darf nur von Personal mit den entsprechenden Berechtigungen durchgeführt werden.
- Die Montage ist in Übereinstimmung mit geltenden Vorschriften durchzuführen.
- Berühren Sie keine spannungsführenden Teile (einschließlich LEDs).
- Die Leuchte darf nicht an ein unter Spannung stehendes Netzteil angeschlossen werden. Verbinden Sie zuerst die Leuchte mit dem Netzteil und dann das Netzteil mit dem Stromnetz.
- Das Gerät darf nicht auf einem instabilen oder vibrationsresistenten Untergrund installiert werden.
- Unterschiedliche Materialien (Untergründe) erfordern unterschiedliche Arten von Befestigungen. Verwenden Sie immer Schrauben und Dübel, die für den Untergrund geeignet sind.
- Ziehen Sie immer die Schrauben fest, mit denen das Gerät an der Oberfläche befestigt wird.
- Überschreiten Sie nicht die zulässigen Betriebstemperaturen. Wenn nicht anders angegeben, ist das Gerät für den Betrieb unter normalen Bedingungen (Umgebungstemperatur +25 ° C) ausgelegt.
- Die Wartung / Reinigung von Geräten für den internen Gebrauch sollte mit einem trockenen Tuch ohne die Verwendung von Scheuermitteln oder Lösungsmitteln durchgeführt werden. Der Kontakt der Flüssigkeiten mit elektrischen Teilen soll vermieden werden.
- Die angegebene Leistung und der Lichtstrom können um +/- 5% variieren.
- Bei Zweifeln hinsichtlich der Montage oder des Gebrauchs des Geräts wenden Sie sich bitte an den Hersteller oder an die Verkaufsstelle.
- Aktuelle Versionen der Gebrauchsanweisung für elektrotechnische Produkte sind auf der Website des Händlers unter [www.gtv.com.pl](http://www.gtv.com.pl) verfügbar.

Die Garantie umfasst keine Mängel, die aus der unsachgemäßen Montage des Geräts oder aus Reparaturen und Änderungen durch unbefugte Personen resultieren. Die Garantie erstreckt sich nicht auf Mängel, die durch mechanische Beschädigungen und Überspannungen aus dem Netz entstehen. Der Hersteller haftet nicht für Schäden, die durch unsachgemäßen (dieser Anleitung nicht gemäßen) Gebrauch der Geräte entstehen. Jede Änderung der Konstruktion oder der technischen Spezifikation schließt die Haftung des Herstellers aus. Die Garantie gilt für den Betrieb des Gerätes. Parameteränderungen, die sich aus chemischen oder physikalischen Prozessen ergeben (Alterung, Vergilbung, Verfärbung, Mattierung usw.), unterliegen nicht der Gewährleistung.

Das Produkt entspricht den Anforderungen der EU-Gesetzgebung und den Verordnungen zu deren Umsetzung im nationalen Recht. Weitere Informationen finden Sie unter [www.gtv.com.pl](http://www.gtv.com.pl) und in der Konformitätserklärung

## RU

Чтобы обеспечить надлежащее использование и безопасную эксплуатацию установки, следуйте инструкции по эксплуатации.

- Всегда выключайте питание перед началом установки, обслуживания или ремонта устройства.
- Установка может выполняться только персоналом с соответствующей квалификацией.
- Установка должна производиться в соответствии с действующими правилами.
- Не прикасайтесь к элементам, находящимся под напряжением (в том числе к светящимся светодиодам).
- Светильник нельзя подключать к источнику питания под напряжением. Сначала подключите светильник к источнику питания, а затем источник питания к сети.
- Не устанавливайте устройство на нестабильном или подверженном вибрациям основании
- На разных материалах [основаниях] требуются различные типы крепежных элементов. Всегда используйте винты и дюбели, подходящие для данного типа основания.
- Всегда крепко затягивайте винты, которые крепят устройство к поверхности.
- Не превышайте допустимые рабочие температуры. Если не указано иное, устройство предназначено для работы в нормальных условиях (температура окружающей среды +25°C).
- Обслуживание/очистка устройств для внутреннего применения должны выполняться сухой тканью без использования абразивов или растворителей.





- Uniquement le personnel certifié peut procéder à l'installation.
- L'installation doit être conforme à la réglementation en vigueur.
- Ne touchez pas les éléments sous tension (y compris les DEL).
- Il est interdit de connecter les luminaires à l'alimentation sous tension. En premier lieu, brancher le luminaire à l'alimentation, et seulement après relier l'alimentation au secteur.
- Il ne faut pas installer le matériel sur un support instable ou vulnérable aux vibrations.
- Le choix de fixation doit être adapté aux différents types matériaux (supports). Toujours utiliser des vis et des boulons conçus pour le support donné.
- Toujours séparer correctement les vis de fixation du matériel au support.
- Ne pas dépasser les températures de fonctionnement admissibles. Sauf indication contraire, le matériel est adapté à une utilisation dans des conditions normales (température ambiante +25 °C).
- Nettoyer et entretenir le matériel prévu pour un usage intérieur à l'aide d'un chiffon sec, sans appliquer de produits abrasifs ou de solvants. Éviter le contact d'un liquide avec des pièces électriques.
- La puissance indiquée et le flux lumineux peuvent varier +/-5%.
- En cas de doute concernant l'installation ou l'exploitation du matériel, contacter le fabricant ou le point de vente.
- Des versions mises à jour des modes d'emploi des produits électrotechniques sont disponibles sur le site web du distributeur [www.gtv.com.pl](http://www.gtv.com.pl)

La garantie ne couvre pas les défauts résultant d'une installation de l'appareil non conforme aux instructions, des réparations ou modifications par des personnes non autorisées. La garantie ne couvre pas les défauts causés par des dommages mécaniques et par des surtensions provenant de l'alimentation secteur. Le fabricant n'est pas responsable des dommages résultant d'une utilisation incorrecte (non conforme à ce manuel) des appareils. Toute modification de la conception ou des spécifications techniques exclut la responsabilité du fabricant. La garantie s'applique au fonctionnement de l'appareil. Les modifications de paramètres résultant de processus chimiques ou physiques (vieillesse, jaunissement, décoloration, ternissement, etc.) ne sont pas couvertes par la garantie.

Le produit répond aux exigences des directives de l'Union européenne et des règlements les transposant en droit national. Pour plus d'informations, consultez [www.gtv.com.pl](http://www.gtv.com.pl) et la déclaration de conformité.

## ES

Para garantizar un uso correcto y un funcionamiento seguro de la instalación, siga siempre los procedimientos descritos en el manual de uso.

- Antes de proceder a la instalación, mantenimiento o reparación del aparato, desconecte siempre la alimentación.
- La instalación podrá ser llevada a cabo solo por un personal con los respectivos permisos.
- La instalación deberá hacerse de acuerdo con las disposiciones legales en vigor.
- No tocar los elementos activos (LEDs incluidos).
- Está prohibido conectar las luminarias con el alimentador bajo tensión. Primero conecte la luminaria con el alimentador, luego el alimentador con la red de alimentación.
- Está prohibido instalar el aparato en un suelo inestable o susceptible de vibraciones.
- Diferentes materiales (suelos) requieren distintos tipos de fijaciones. Use siempre pernos y tacos según el tipo de suelo.
- Apriete siempre bien los tornillos de fijación del aparato al suelo.
- No exceda las temperaturas de trabajo permitidas. Salvo que se indique lo contrario, el aparato puede trabajar en condiciones normales (temperatura ambiente de +25 °C).
- Efectúe el mantenimiento / la limpieza de aparatos para uso en interiores con un paño seco, sin aplicar materiales abrasivos o disolventes. Evite el contacto del líquido con las partes eléctricas.
- La potencia y el flujo luminoso indicados podrán divergir en un +/-5%.
- Si tiene dudas en cuanto a la instalación o uso del aparato, póngase en contacto con el fabricante o el punto de venta.
- Las versiones actuales del manual de uso de los productos electrónicos están disponibles en la página del distribuidor: [www.gtv.com.pl](http://www.gtv.com.pl)

La garantía no cubre defectos derivados de la instalación no conforme con el manual, reparación o mantenimiento efectuados por personas no autorizadas. La garantía no cubre defectos surgidos por daños mecánicos ni por sobretensiones de la red de alimentación. El fabricante no se hace responsable de daños y perjuicios resultantes del uso incorrecto de aparatos (desconforme con el manual). Cualquier modificación de la estructura o las especificaciones técnicas excluye la responsabilidad del fabricante. La garantía se aplica al funcionamiento del aparato. Los cambios de parámetros resultantes de procesos químicos o físicos (envejecimiento, amarilleamiento, decoloración, deslustre, etc.) no están cubiertos por la garantía.

El producto cumple con los requisitos de la legislación de la Unión Europea y la normativa complementaria de la legislación nacional. Puede encontrar más información en la página web [www.gtv.com.pl](http://www.gtv.com.pl) en la declaración de conformidad.

## IT

Per garantire il corretto uso e il funzionamento sicuro dell'impianto, occorre osservare le istruzioni d'uso.

- Occorre sempre staccare la corrente prima di eseguire l'installazione, la manutenzione o la riparazione del prodotto.
- L'impianto può essere realizzato solo da personale con le adeguate abilitazioni.
- L'impianto deve essere realizzato conformemente alle norme vigenti.
- Non toccare gli elementi sotto tensione (compresi i diodi luminosi LED).
- Non collegare la plafoniera all'alimentatore sotto tensione. Prima occorre collegare la plafoniera all'alimentatore e solo dopo l'alimentatore alla corrente.
- Non montare il prodotto su una superficie instabile o soggetta a vibrazioni.
- Diversi materiali (superfici) richiedono diversi tipi di fissaggi. Usa sempre le viti e i tasselli adatti ad un determinato tipo di superficie.
- Occorre sempre evitare bene le viti di fissaggio del prodotto alla superficie.
- Non superare la temperatura di esercizio ammissibile. Se non diversamente specificato, il prodotto è adatto all'uso nelle condizioni normali (con la temperatura ambiente pari a +25 °C).
- La manutenzione/pulizia dei prodotti dedicati all'uso esterno deve essere eseguita con uno straccio asciutto, senza l'uso di materiali abrasivi e solventi. Evitare il contatto del liquido con le parti elettriche.

- La potenza e il flusso luminoso può differenziarsi del +/-5%.
- In caso di dubbi circa l'installazione o l'uso del prodotto, contattare il produttore o il punto vendita.
- Le attuali versioni delle istruzioni d'uso dei prodotti elettrotecnici, sono disponibili sul sito del distributore [www.gtv.com.pl](http://www.gtv.com.pl)

La garanzia non copre i difetti sorti a causa dell'installazione del prodotto in modo non conforme alle istruzioni, della riparazione o modifica da parte di persone non autorizzate. La garanzia non copre difetti causati da danni meccanici e sovratensioni provenienti dalla rete elettrica. Il produttore non è responsabile dei danneggiamenti e danni dovuti all'uso improprio (non conforme al presente manuale d'uso) degli apparecchi. Qualsiasi modifica alla costruzione o ai dati tecnici, esonera il produttore da ogni responsabilità. La garanzia si riferisce al funzionamento dell'apparecchio. Le modifiche dei parametri risultanti dai processi chimici o fisici (invecchiamento, ingiallimento, scolorimento, opacizzazione ecc.) non possono essere soggetti alle richieste di garanzia.

Il prodotto è conforme ai requisiti della legislazione dell'Unione Europea e ai regolamenti che la recepiscono nel diritto nazionale. Maggiori informazioni sono reperibili su [www.gtv.com.pl](http://www.gtv.com.pl) e nella dichiarazione di conformità.

## RO

În scopul de a asigura o utilizare corectă și o operare în siguranță a instalației, urmați instrucțiunile.

- Opriți întotdeauna alimentarea înainte de instalare, întreținerea sau repararea dispozitivului.
- Instalația poate fi efectuată exclusiv de către un personal calificat care deține autorizațiile necesare.
- Instalația trebuie efectuată în conformitate cu reglementările în vigoare.
- Nu atingeți elementele aflate sub tensiune (inclusiv diodele LED aprinse).
- Corpul de iluminat nu trebuie să fie conectat la o sursă de alimentare aflată sub tensiune electrică. Mai întâi, conectați corpul de iluminat la sursa de alimentare și apoi sursa de alimentare la rețeaua electrică.
- Nu instalați dispozitivul pe un suport instabil sau supus la vibrații
- Diferite materiale (substraturi) necesită diferite tipuri de elemente de fixare. Utilizați întotdeauna șuruburi și dibluri potrivite pentru tipul de substrat.
- Trebuie să strângeți întotdeauna șuruburile de fixare a dispozitivului pe suprafață.
- Nu depășiți temperaturile de funcționare admise. Dacă nu se specifică altfel, dispozitivul este proiectat să funcționeze în condiții normale (temperatura ambientată +25 °C).
- Întreținerea/curățarea dispozitivelor de interior trebuie să fie realizată folosind o cârpă uscată, fără materiale abrazive sau solvenți. Trebuie evitat contactul lichidelor sau componentele electrice.
- Puterea și fluxul luminos pot varia +/-5%.
- În caz de dubii cu privire la instalarea sau utilizarea dispozitivului, vă rugăm să contactați producătorul sau distribuitorul.
- Versiunile actuale ale instrucțiunilor de utilizare a produselor electrotehnice sunt disponibile pe site-ul distribuitorului [www.gtv.com.pl](http://www.gtv.com.pl)

Garanția nu acoperă defectele care rezultă din instalarea dispozitivului în neconformitate cu instrucțiunile, reparațiile sau modificarea acestuia de persoane neautorizate. Garanția nu acoperă defectele cauzate de deteriorările mecanice și supratensiunile care provin din rețeaua de alimentare electrică. Producătorul nu este răspunzător pentru daunele rezultate din utilizarea necorespunzătoare (care nu este în concordanță cu aceste instrucțiuni) a dispozitivelor. Orice modificare a construcției sau specificației tehnice exclude răspunderea producătorului. Garanția se referă la funcționarea dispozitivului. Modificările parametrilor care rezultă din procese chimice sau fizice (îmbătrânire, îngălbenire, decolorare, ștergere, etc.) nu fac obiectul revendicărilor de garanție.

Produsul respectă cerințele legislației Uniunii Europene și ale reglementărilor de transpunere a acesteia în legislația națională. Mai multe informații pot fi găsite pe site-ul [www.gtv.com.pl](http://www.gtv.com.pl) și în declarația de conformitate.

## LT

Siekiant užtikrinti tinkamą įrenginio naudojimą ir saugų veikimą, būtina laikytis naudojimo instrukcijos.

- Prieš pradėdami įrenginio instaliavimą, priežiūrą ar taisymą - visada išjunkite maitinimą.
- Įrengimą gali atlikti tik atitinkamus įgaliojimus turintis darbuotojas.
- Įrengimas turi būti atliekamas pagal galiojančius reikalavimus.
- Nelieskite įtampingųjų elementų (įskaitant šviečiančius LED diodus).
- Negalima jungti šviestuvo prie maitinimo bloko su įtampa. Pirmiausiai reikia prijungti šviestuvą prie maitinimo bloko, o po to maitinimo bloką prie maitinimo tinklo.
- Negalima įrengti prietaiso ant nestabilius arba virpėjimui linkusio pagrindo.
- Skirtingoms medžiagoms (pagrindams) reikalingos skirtingos tvirtinimo detalės. Visada naudoti pagrindo tipo tinkančius varžtus ir kaiščius.
- Prietaisas prie paviršiaus tvirtinamasis varžtas visada reikia tvirtai priveržti.
- Neviršyti leistinos darbinės temperatūros. Jei nenurodyta kitaip, prietaisas skirtas veikti normaliomis sąlygomis (aplinkos temperatūra +25 °C).
- Vidiniams naudojimui skirtų prietaisų priežiūra/valymas turėtų būti atliekamas sausu skudurėliu, be abrazyvinių medžiagų ar triplikų. Vengti skysčio kontakto su elektrinėmis dalimis.
- Nurodyta galia ir šviesos srautas gali skirtis +/- 5%.
- Jei kyla abejonų dėl prietaiso įrengimo ar naudojimo reikia kreiptis į gamintojų arba pardavimo vietą.
- Aktualios elektrotechninių gaminių naudojimo instrukcijų versijos pateikiamos platiniojo tinklalapyje [www.gtv.com](http://www.gtv.com)

Garantija neapima defektų, atsiradusių dėl instrukcijos prieštaraujančio įrenginio montavimo, neteisėtų asmenų taikymo ar modifikacijų. Garantija netaikoma defektams, atsiradusiems dėl mechaninių pažeidimų ir dėl viršįtampių atsiradusių iš maitinimo tinklo. Gamintojas neatsako už žalos atsiradusią dėl netinkamo prietaiso naudojimo (neatitinkančio šios instrukcijos). Gamintojas neatsako už dėl kokių struktūros ar techninės specifikacijos pakeitimus. Garantija taikoma įrenginio veikimui. Parametrai pokyčiams atsirandantiems dėl cheminio ar fizinių procesų (senėjimas, geltonumas, spalvos pakeitimas, matinimas ir pan.) garantija netaikoma.

Produktais atitinka Europos Sąjungos teisės aktų ir juos į nacionalinę teisę perkeliančių teisės aktų reikalavimus. Daugiau informacijos rasite interneto svetainėje [www.gtv.com.pl](http://www.gtv.com.pl) ir atitiktis



- На різних матеріалах (підставах) потрібні різні типи крипильних елементів. Завжди використовуйте гвинти та добулі, які підходять для даного типу підстави.
- Завжди міцно затягуйте гвинти, які криплять пристрій до поверхні.
- Не перевищуйте допустимі робочі температури. Якщо не вказано інше, пристрій призначений для роботи в нормальних умовах (температура навколишнього середовища +25 °C).
- Обслуговування / очищення пристроїв для внутрішнього застосування повинно виконуватися сухою тканиною без використання абразивів або розчинників. Уникайте контакту рідини з електричними деталями.
- Вказана потужність і світловий потік можуть змінюватися на +/- 5%.
- Якщо у вас виникли сумніви щодо установки або використання пристрою, зверніться до виробника або в точку продажу.
- Поточні версії інструкцій з використання електротехнічних виробів доступні на веб-сайті дистриб'ютора за адресою: [www.gtv.com.pl](http://www.gtv.com.pl)
- термін придатності виробу необмежений
- гарантія - 2 роки;

Гарантія не поширюється на дефекти, що виникли в результаті установки пристрою не відповідно до інструкції, ремонту або модифікації неуповноваженими особами. Гарантія не поширюється на дефекти, викликані механічними пошкодженнями і внаслідок стрибків напруги в мережі живлення. Виробник не несе відповідальності за пошкодження і збиток, що є результатом неправилної / невідповідності з інструкцією використання пристроїв. Будь-яка зміна конструкції або технічних характеристик виключає відповідальність виробника. Гарантія поширюється на роботу пристрою. Зміни параметрів в результаті хімічних або фізичних процесів (старіння, поховання, знебарвлення, потускніння і т.д.) не підлягають гарантійним претензіям.

Товар відповідає вимогам законодавства Європейського Союзу.

Продукт відповідає вимогам законодавства України, зокрема постанові Кабінету Міністрів України від 16 грудня 2015 р. № 1077 "Про затвердження Технічного регламенту з електромагнітної сумісності обладнання", постанові Кабінету Міністрів України від 16 грудня 2015 р. № 1067 "Про затвердження Технічного регламенту низьковольтного електричного обладнання", постанові Кабінету Міністрів України від 27 травня 2015 р. № 340 "Про затвердження Технічного регламенту енергетичного маркування електричних ламп та світильників", постанові Кабінету Міністрів України від 10 березня 2017 р. № 139 "Про затвердження Технічного регламенту обмеження використання деяких небезпечних речовин в електричному та електронному обладнанні

Дата виготовлення - вказано на упаковці.

ук. Виробник: ГТВ Poland, вул. Пшездздова 21, 05-800 Прушкув, Польща.  
 uk. Філія виробника - Сити КЕЙ Інтернл Цю.ЛТД, No 19, Хоавей Стріт, Пекин, Китай.  
 uk. Країна виробництва - Китай  
 Імпортер:



## BG

С цел осигуряване на правилна експлоатация и безопасно функциониране на инсталцията, трябва да следвате указанията от инструкцията за обслужване.

- Винаги, преди да се пристъпи към инсталтиране, дейности по поддръжка или ремонт на уреда, захранването трябва да се изключи.
- Инсталтирането може да изпълни само персонал, притежаващ съответните квалификации.
- Инсталтирането трябва да се изпълни в съответствие с действащите разпоредби.
- Не докосвайте елементите под напрежение (включително светещите LED диоди).
- Не бива да свързвате осветителното тяло със захранващо устройство под напрежение. Първо трябва да свържете осветителното тяло със захранващото устройство и едва след това да включите захранващото устройство към електрическата мрежа.
- Не бива да инсталтирате устройството върху нестабилна или податлива на вибрации основа.
- Различните материали (основи) изискват различни видове крепежни елементи. Винаги използвайте добули и винтове, подходящи за дадения вид основа.
- Винаги трябва да затегнете силно монтажните винтове към основата.
- Да не се надвишават допустимите температури на работа. Ако не е посочено друго, устройството е пригодено за работа при нормални условия (температура на околната среда +25 °C).
- Поддръжката/почистването на устройствата за ползване на закрито трябва да се извършва със суха кърпа, без използване на абразивни материали или разтворители. Трябва да се избягва контакт с електрическите части.
- Посочената мощност и светлинен поток могат да се различават с +/-5%.
- В случай на съмнения относно инсталтирането или експлоатацията на устройството, трябва да се свържете с производителя или с търговския пункт.
- Актуалните версии на инструкциите за експлоатация на електротехнически уреди са достъпни в сайта на дистрибутора [www.gtv.com.pl](http://www.gtv.com.pl)

Гаранцията не обхваща дефектите, възникнали в резултат от инсталтация, изпълнена в несъответствие с инструкцията, от ремонт или модификация от неупълномощени лица. Гаранцията не обхваща дефектите, възникнали в резултат на механични повреди и в резултат на пренапрежения от захранваща мрежа. Производителът не носи отговорност за повреди и вреди, възникнали в резултат от неправилно (несъответстващо на настоящата инструкция) използване на устройството. Каквато и да била модификация на конструкцията или техническата спецификация отменя отговорността на производителя. Гаранцията се отнася за действително на устройството. Промината на параметрите, възникнала въз основа на химически или физически процеси (старене, пожълтяване, обезцветяване, потъмняване и т.н.) не подлежат на гаранционни претенции.

Продуктът отговаря на изискванията на законодателството на Европейския съюз и на регламентите, които ги въвеждат в националното законодателство. Повече информация можете да намерите на уебсайта [www.gtv.com.pl](http://www.gtv.com.pl) и в декларацията за съответствие.

## SL

Da bi se zagotovila ustrezná uporaba in varno delovanje sistema, je treba ukrepati skladno z navodili za uporabo.

- Pred začetkom montaže, vzdrževalnih del ali popravila naprave je treba vedno odklopiti napajanje.
- Montažo lahko opravijo izključno posebej pooblaščené osebe.
- Montaža mora ustrezati veljavnim predpisom.
- Ne dotikajte se delov pod napetostjo (velja tudi za same diode LED).
- Ne povezovali svetil z napajalnikom, ki je pod napetostjo. Najprej je treba povezati svetlo z napajalnikom in šele nato napajalnik priključiti na napajalno omrežje.
- Ne nameščajte naprave na nestabilni ali drseči podlagi.
- Različni materiali (podloge) zahtevajo različne vrste pritrditev. Vedno uporabite vijake in zatiče, ki so primerni za izbrano vrsto podlage.
- Vedno je treba močno priviti vijake, ki napravijo pritrditvejo k podlagi.
- Ne presegajte dopustnih delovnih temperatur. Če ni navedeno drugače, je naprava prilagojena za delovanje v navadnih razmerah (temperatura okolja 25 °C).
- Za vzdrževanje/čiščenje naprave za notranjo uporabo je treba uporabiti suho krpo, brez abrazivnih materialov in topli. Izogibati se stiku tekočin z električnimi elementi.
- Navedena moč in svetlobni curek se lahko razlikujeta za +/-5%.
- Ob vprašanju glede namestitve ali uporabe naprave se je treba obrniti na proizvajalca ali prodajno točko.
- Veljavne različne navodil za uporabo eлектротехнічних izdelkov so na voljo na spletni strani distributerja [www.gtv.com.pl](http://www.gtv.com.pl).

Garancija ne pokriva napake, ki so posledica montaže naprave, opravljene neskladno z navodili, ali popravil ali sprememb, uvedenih s strani nepooblaščené osebe. Garancija ne zajema napak, ki so posledica mehanskih poškodb ali prenapetosti, izviračih iz napajalnega omrežja. Proizvajalec ne odgovarja za poškodbe in škode, ki so posledica neustrezne uporabe naprave (neskladne s temi navodili). Kakršna koli sprememba konstrukcije ali tehničnih specifikacij izključuje odgovornost proizvajalca. Garancija se nanaša na delovanje naprave. Spremembe parametrov, ki so posledica kemičnih ali fizikalnih procesov (staranje, porumenelost, razbarvanje, potemnitev ipd.) ne dajejo pravic garancijskih zahtevkov.

Izdelek izpolnjuje zahteve zakonodaje Evropske unije in predpisov, ki jih prenašajo v nacionalno zakonodajo. Več informacij je na voljo na spletni strani [www.gtv.com.pl](http://www.gtv.com.pl) in v izjavi o skladnosti.

## BS

Za pravilno korišćenje i sigurno djelovanje instalacije postupajte u skladu s uputama za uporabu.

- Uvijek isključite napajanje prije nego što počnete s radovima na instalaciji, održavanju ili popravku uređaja.
- Radove na instalaciji može obavljati isključivo osoblje koje je za to ovlašteno.
- Radovi na instalaciji se mogu obavljati u skladu s važećim propisima.
- Nemojte dirati elemente pod naponom (uključujući i svjetleće diode LED).
- Nemojte priključivati lampu na punjač dok je pod naponom. Prvo priključite lampu na punjač, a tek onda uključite punjač u mrežu.
- Nemojte instalirati uređaj na nestabilnoj ili klimavoj podzi.
- Različiti materijali (podloge) zahtijevaju različite pribore za pričvršćivanje. Uvijek koristite tiple i vijke adekvatne za konkretnu vrstu podloge.
- Uvijek jako zavrnite vijke za pričvršćivanje uređaja za površinu.
- Nemojte prekoračiti dozvoljene temperature rada. Ako nije drugačije određeno, uređaj je prilagođen radu u normalnim uvjetima (temperatura okruženja +25°C).
- Uređaj za unutrašnje korišćenje čišćenje/održavajte suhom krpicom, bez ikakvih abrazivnih sredstava ili rastvarača. Izbjegavajte kontakt tekućine s električnim dijelovima.
- Navedena snaga i svjetlosni mlaz se može razlikovati za +/-5%.
- Ako imate bilo koje nedoumice vezane za instalaciju ili korišćenje uređaja, obratite se proizvođaču ili prodajnom mjestu.
- Aktualne verzije uputa za uporabu eлектротехнічких proizvoda su dostupne na web-stranici distributera [www.gtv.com.pl](http://www.gtv.com.pl).

Garancija ne pokriva nedostatke koji su nastali uslijed instaliranja uređaja bez poštovanja uputstava, popravke ili modifikacija koje su vršila neovlašćena lica. Garancija ne pokriva nedostatke koji su nastali uslijed mehaničkih oštećenja i uslijed prenapona nastalih u električnoj mreži. Proizvođač ne snosi odgovornost za oštećenja koja su rezultat nepravilnog korišćenja uređaja (koje nije u skladu s ovim uputstvom). Bilo koja modifikacija konstrukcije ili tehničke specifikacije isključuje odgovornost proizvođača. Garancija se odnosi na djelovanje uređaja. Promjena parametara uslijed hemijskih i fizičkih procesa (starenje, promjena boje u žutu, nestanak boje, matiranje i sl.) ne podliježe jamci.

Proizvod ispunjava zahteve zakonodavstva Evropske unije i uredbi koje ih primjenjuju u državni zakon. Više informacija dostupno je na internet stranici [www.gtv.com.pl](http://www.gtv.com.pl) i u izjavi o usklađenosti.

## SRP

Za pravilno korišćenje i bezbedno djelovanje instalacije postupajte u skladu s uputstvima za uporabu.

- Uvijek isključite napajanje prije nego što počnete s radovima na instalaciji, održavanju ili popravku uređaja.
- Radove na instalaciji može obavljati isključivo osoblje koje je za to ovlašteno.
- Radovi na instalaciji se mogu obavljati u skladu s važećim propisima.
- Nemojte dirati elemente pod naponom (uključujući i svjetleće diode LED).
- Nemojte priključivati lampu na punjač dok je pod naponom. Prvo priključite lampu na punjač, a tek onda uključite punjač u mrežu.
- Nemojte instalirati uređaj na nestabilnoj ili klimavoj podzi.
- Različiti materijali (podloge) zahtijevaju različite pribore za pričvršćivanje. Uvijek koristite tiple i vijke adekvatne za konkretnu vrstu podloge.
- Uvijek jako zavrnite vijke za pričvršćivanje uređaja za površinu.
- Nemojte prekoračiti dozvoljene temperature rada. Ako nije drugačije određeno, uređaj je prilagođen za rad u normalnim uslovima (temperatura okruženja +25°C).
- Za održavanje/čišćenje uređaja za unutrašnje primjene koristite suhu krpicu, bez ikakvih abrazivnih sredstava ili rastvarača. Izbjegavajte kontakt tečnosti sa električnim dijelovima.
- Navedena snaga i svjetlosni mlaz se može razlikovati za +/-5%.
- Ako imate bilo koje nedoumice vezane za instalaciju ili korišćenje uređaja, obratite se proizvođaču







