

IQube 16 IQube 22

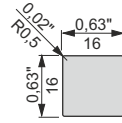
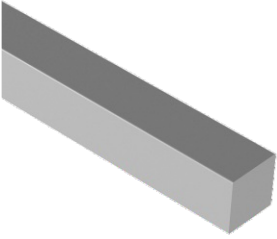
IQube 16 IQube 22



IQube 16

Pręt kwadratowy 16 / Square rod 16

nr 040 010 05



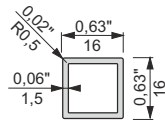
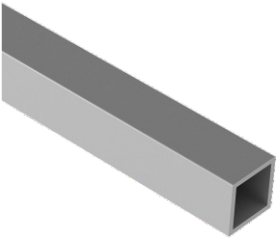
Ślizgacz Ø15 / Furniture glide Ø59"

nr 040 018 07



Rura kwadratowa 16 / Square profile 16

nr 040 011 05



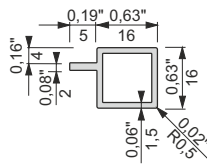
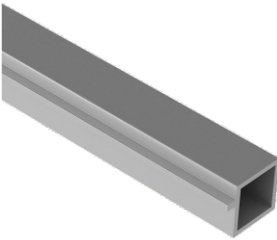
Stopa z regulatorem wysokości
Height adjusted feet

nr 040 017 07



Rura kwadratowa 16 z jedną półką
Square profile 16 with one shelf

nr 040 083 05



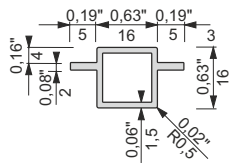
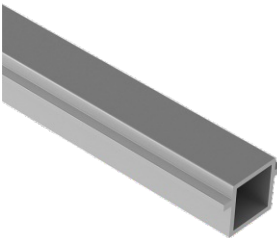
Zawieszka uniwersalna IQube 16
Suspension bracket for IQube 16

nr 040 020 05



Rura kwadratowa 16 z dwiema półkami
Square profile 16 with two shelves

nr 040 084 05



Łącznik ŁZ - 01 / Connector ŁZ - 01

nr 040 008 00



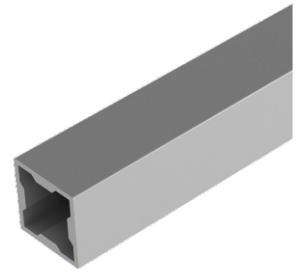
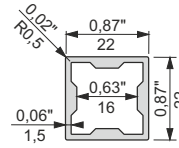
IQube 22

nr 040 020 00

Łącznik 7003 / Connector 7003



nr 040 014 05

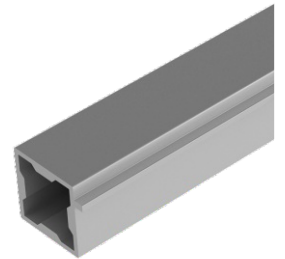
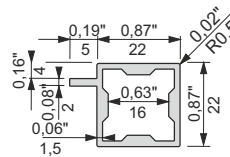
Rura kwadratowa 22
Square profile 22

nr 040 019 00

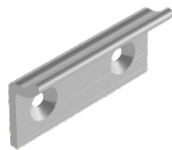
Łącznik 7002 / Connector 7002



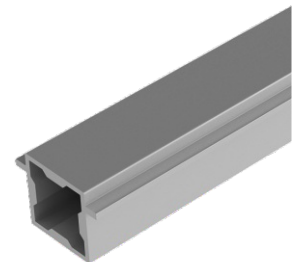
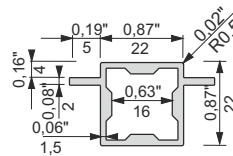
nr 040 086 05

Rura kwadratowa 22 z jedną półką
Square profile 22 with one shelf

nr 040 021 05

Zawieszka uniwersalna IQube 22
Suspension bracket for IQube 22

nr 040 085 05

Rura kwadratowa 22 z dwiema półkami
Square profile 22 with two shelves

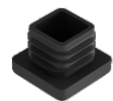
nr 015 007 11

Regulator wysokości
20x20 PVC szary
Height adjustment
PCV grey 0,79"x0,79" / 20x20

nr 015 007 07

Regulator wysokości
20x20 PVC czarny
Height adjustment
PCV black 0,79"x0,79" / 20x20

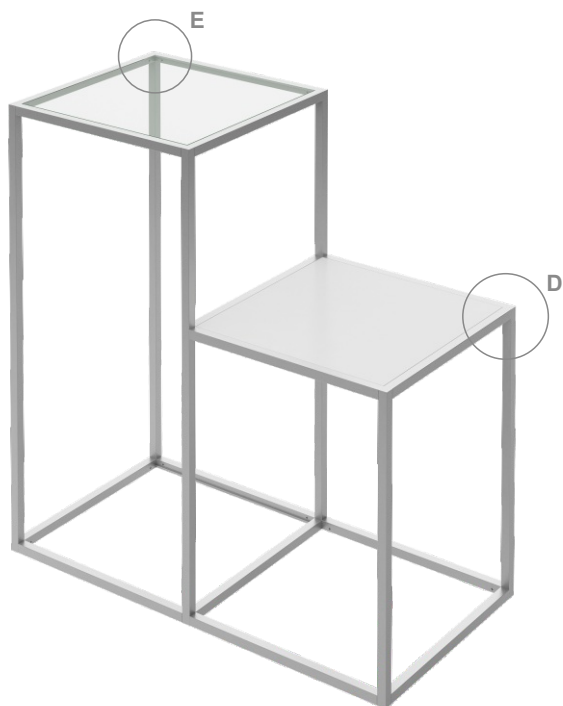
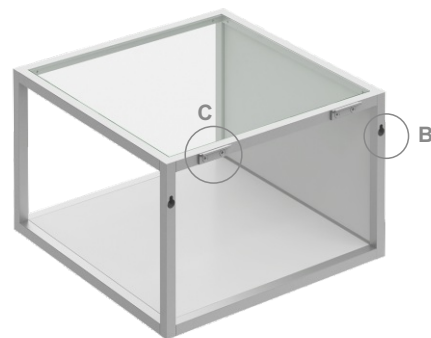
nr 040 019 07

Zaślepka czarna 22x22
PVC L = 15,7 mm
Black cap 0,79"x0,79" / 22x22
PCV L = 0,62" / 15,7 mm

A - wolnostojący na stopie regulacyjnej lub ślizgaczu
 A - free-standing on an adjustable foot or slider

B - zawieszany na kołkach rozporowych z wkrętem z łbem stożkowym
 B - fixed on wall plugs with a countersunk screw

C - mocowany na systemie ściennym ZOBAL
 C - mounted on the ZOBAL wall system



D - ułożenie profilu pod płytę
 D - profile position under board

E - ułożenie profilu pod szkło
 E - profile position under glass



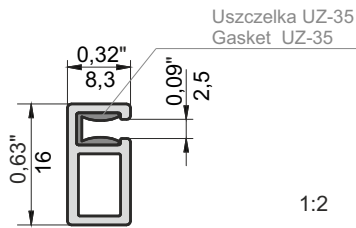
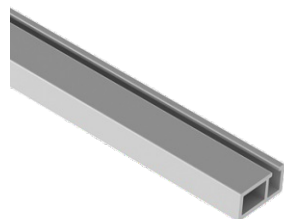
IQubeMesh

Ramka z siatką do systemów IQube
 Frame with mesh for IQube systems

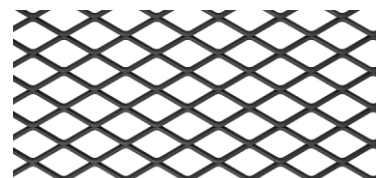
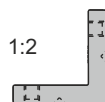
nr 040 024 05

Siatka stalowa cięto-ciagniona
 Expanded metal mesh

nr 040 088 00

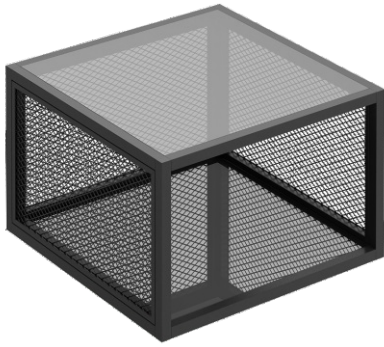


nr 7089



Upredzając oczekiwania klientów, ZOBAL wprowadza nowatorskie rozwiązanie do systemu IQube 16 oraz IQube 22. Dajemy Państwu możliwość urozmaicenia regału dodając ramkę wypełnioną stalową siatką. Dedykowany profil zapewnia stabilizację wypełnienia. Istnieje możliwość umieszczenia ramki w dowolnej konfiguracji tworząc całościowe zabudowanie modułu. Sugerowane dopuszczalne obciążenie półki z siatki stalowej to 3 kg. Brak możliwości zastosowania półki z siatki aluminiowej. W tym przypadku proponujemy szkło 4 mm hartowane o dopuszczalnym obciążeniu 20 kg.

ZOBAL company has introduced a new and unique product - IQubeMesh. It is IQube 16 and IQube 22 light shelving systems enriched with a frame filled with expanded metal mesh. Frames with mesh serve as walls of cabinets, partitions and shelves. The permissible, evenly spread load on the mesh shelves is 6,62 lbs/3 kg. As a standard, the shelving system has shelves of 0,16"/4 mm tempered glass or 0,39"/10 mm and 0,63"/16 mm thick furniture boards, with a maximum load capacity of 44,09 lbs/20 kg.



Systemy firmy ZOBAL – IQube 16 i IQube 22, to lekkie, subtelne i jednocześnie wytrzymałe systemy regałów o wielorakim zastosowaniu. Dzięki użyciu specjalnie zaprojektowanych łączników można stworzyć zarówno proste półki, jak i bardzo złożone konstrukcje. Niezależnie od konstrukcji, systemy IQube 16 i IQube 22 można stosować jako stojące samodzielnie konstrukcje, wyposażone w stopki z regulacją wysokości lub ślizgacz (A), zawiesić je na ścianie przy pomocy kołków rozporowych (B) lub na systemie ściennym ZOBAL (C) z użyciem zawieszek uniwersalnych 040 020 05 i 040 021 05. Półki są wykonane ze szkła hartowanego o grubości 4 mm oraz płyty o grubości 10 mm (IQube 16) lub 16 mm (IQube 22). Można również zastosować płytę w orientacji pionowej. Dostępne wykończenia w wersji anodowanej: kolor naturalny (C-0), kolor stali nierdzewnej (C-30S), kolor złoty (C-23) i kolor czarny (C-35) oraz kilka kolorów z palety RAL.

Maksymalne wymiary jednego modułu IQube 16 (prostokątnianu) wynoszą: 400/1200/400 [mm] (wys./szer./gł.).

Nośność jednej półki szklanej, przy równomiernym obciążeniu wynosi 20 kg.

Maksymalne wymiary jednego modułu IQube 22 (prostokątnianu) wynoszą: 600/1500/600 [mm] (wys./szer./gł.).

Nośność jednej półki szklanej, przy równomiernym obciążeniu wynosi 20 kg. Natomiast nośność półki z płyty o grubości 10 mm wynosi 25 kg.

IQube 16 and IQube 22 are subtle and durable shelving systems with multiple usage. Specially designed connectors offer many possibilities for making simple shelves as well as more complex constructions. Systems IQube 16 and IQube 22 can be designed as based on height adjusted feet or furniture glide standing constructions (A), fixed on wall with nail expansion anchor (B) or fixed on ZOBAL wall system (C) with brackets (catalogue no 032 126). Shelves are made of 0,16"/4 mm tempered glass and 0,39"/10 mm board (IQube 16) or 0,63"/16 mm board (IQube 22). It is also possible to use boards vertically. Anodizing available surfaces: silver natural anode (C-0), stainless steel look (C-30S), black anode (C-35) and powder-coated in a few RAL colors.

The maximum dimensions of one IQube 16 module (cuboid) are: 15,75"/47,24"/15,75" (height / width / depth). The load capacity of one glass shelf with an even load is 44,09 lbs/20 kg. The maximum dimensions of one IQube 22 module (cuboid) are: 23,62"/59,05"/23,62" (height / width / depth). The load capacity of one glass shelf with an even load is 44,09 lbs/20 kg. However, the load capacity of 0,39"/10 mm thick board shelf is 55,12 lbs/25 kg.

