

Uchwyty

---

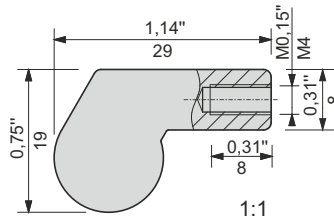
Handles



U-1



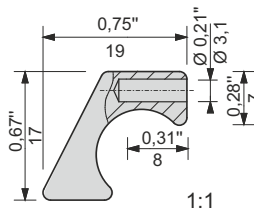
20 mm/0,79" nr 011 001 05	40 mm/1,57" nr 011 002 05	60 mm/2,36" nr 011 003 05
100 mm/3,94" nr 011 004 05	150 mm/5,91" nr 011 005 05	na zamówienie as ordered* nr 011 006 05



U-2



20 mm/0,79" nr 011 007 05	40 mm/1,57" nr 011 008 05	60 mm/2,36" nr 011 009 05
100 mm/3,94" nr 011 010 05	150 mm/5,91" nr 011 011 05	na zamówienie as ordered* nr 011 012 05



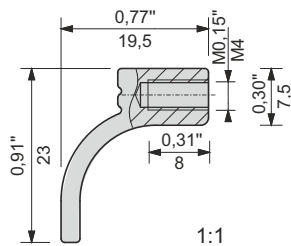
\*\* uchwyty o długościach katalogowych dostępne do wyczerpania zapasów  
\*\* handles available while stocks last



U-3



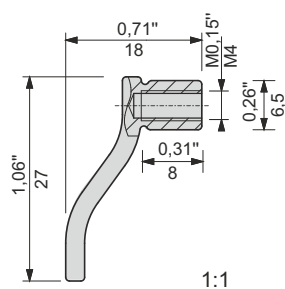
20 mm/0,79" nr 011 013 05	40 mm/1,57" nr 011 014 05	60 mm/2,36" nr 011 015 05
100 mm/3,94" nr 011 016 05	150 mm/5,91" nr 011 017 05	na zamówienie as ordered* nr 011 018 05



U-4

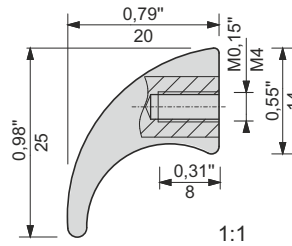


20 mm/0,79" nr 011 019 05	40 mm/1,57" nr 011 020 05	60 mm/2,36" nr 011 021 05
100 mm/3,94" nr 011 022 05	150 mm/5,91" nr 011 023 05	na zamówienie as ordered* nr 011 024 05





20 mm/0,79" nr 011 025 05	40 mm/1,57" nr 011 026 05	60 mm/2,36" nr 011 027 05
100 mm/3,94" nr 011 028 05	150 mm/5,91" nr 011 029 05	na zamówienie* as ordered* nr 011 030 05



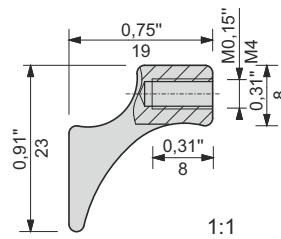
\*\* uchwyty o długościach katalogowych dostępne do wyczerpania zapasów  
\*\* handles in catalog lengths available while stock lasts



U-5



20 mm/0,79" nr 011 031 05	40 mm/1,57" nr 011 032 05	60 mm/2,36" nr 011 033 05
100 mm/3,94" nr 011 034 05	150 mm/5,91" nr 011 035 05	na zamówienie* as ordered* nr 011 036 05



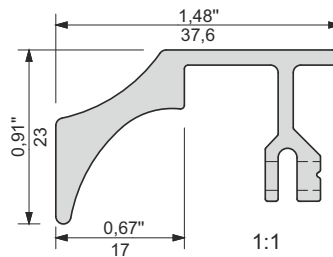
\*\* uchwyty o długościach katalogowych dostępne do wyczerpania zapasów  
\*\* handles in catalog lengths available while stock lasts



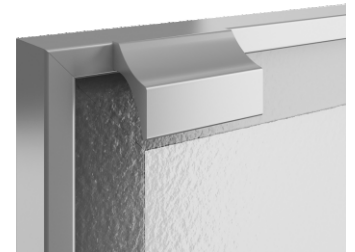
U-6



20 mm/0,79" nr 011 037 05	40 mm/1,57" nr 011 038 05	60 mm/2,36" nr 011 039 05
100 mm/3,94" nr 011 040 05	150 mm/5,91" nr 011 041 05	na zamówienie* as ordered* nr 011 042 05



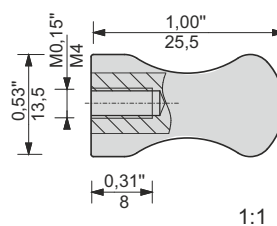
\*uchwyt U-7 jest przystosowany do ramy Z-9 i jest dostępny wyłącznie z montażem u producenta  
\* the handle U-7 is adapted to the frame Z-9 and it is available only together with the producer's assembly



U-7\*



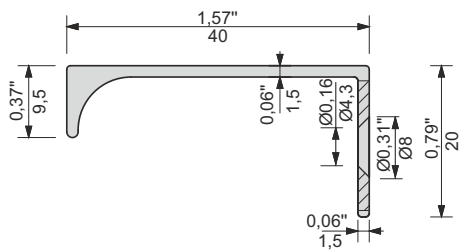
20 mm/0,79" nr 011 043 05	40 mm/1,57" nr 011 044 05	60 mm/2,36" nr 011 045 05
100 mm/3,94" nr 011 046 05	150 mm/5,91" nr 011 047 05	na zamówienie* as ordered* nr 011 048 05



U-8

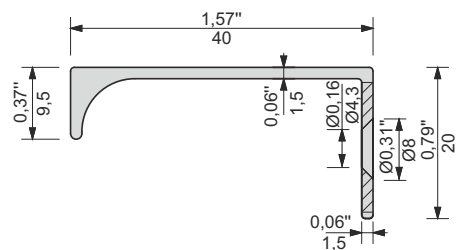
U-9

20 mm/0,79" nr 011 049 05	40 mm/1,57" nr 011 050 05	60 mm/2,36" nr 011 051 05
100 mm/3,94" nr 011 052 05	150 mm/5,91" nr 011 053 05	200 mm/7,87" nr 011 086 05
na zamówienie * / as ordered* nr 011 05 405		



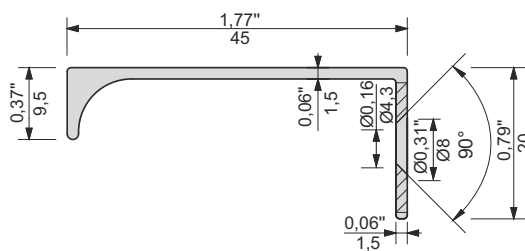
U-9 R9

40 mm/1,57" nr 011 081 05	60 mm/2,36" nr 011 082 05	100 mm/3,94" nr 011 083 05
150 mm/5,91" nr 011 084 05	200 mm/7,87" nr 011 085 05	na zamówienie * as ordered * nr 011 096 05



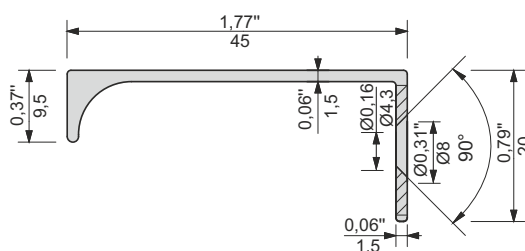
U-91

20 mm/0,79" nr 011 059 05	40 mm/1,57" nr 011 060 05	60 mm/2,36" nr 011 061 05
100 mm/3,94" nr 011 062 05	150 mm/5,91" nr 011 063 05	200 mm/7,87" nr 011 064 05
na zamówienie */ as ordered * nr 011 065 05		



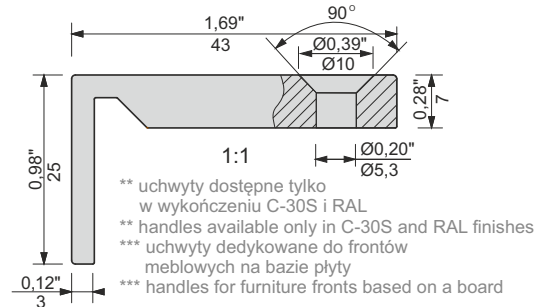
U-91 R9

20 mm/0,79" nr 011 066 05	40 mm/1,57" nr 011 067 05	60 mm/2,36" nr 011 068 05
100 mm/3,94" nr 011 069 05	150 mm/5,91" nr 011 070 05	200 mm/7,87" nr 011 071 05
na zamówienie */ as ordered * nr 011 072 05		

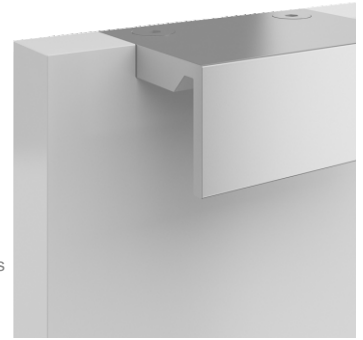




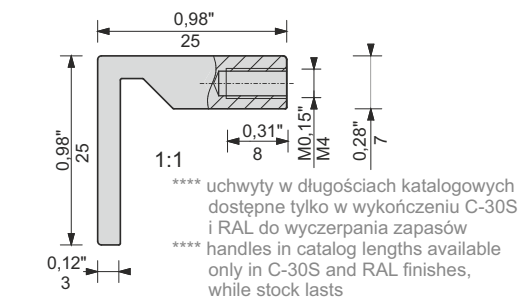
60 mm/2,36" nr 011 087 05	100 mm/3,94" nr 011 088 05	150 mm/5,91" nr 011 089 05
200 mm/7,87" nr 011 090 05	na zamówienie * / as ordered * nr 011 091 05	



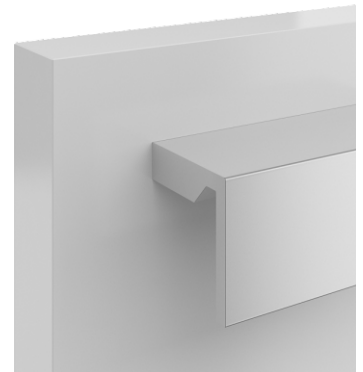
U-101



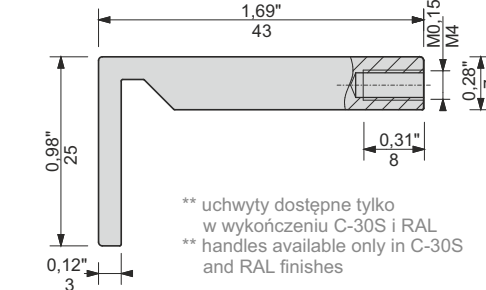
60 mm/2,36" nr 011 092 05	100 mm/3,94" nr 011 093 05	150 mm/5,91" nr 011 094 05
200 mm/7,87" nr 011 095 05	na zamówienie * / as ordered * nr 012 008 05	



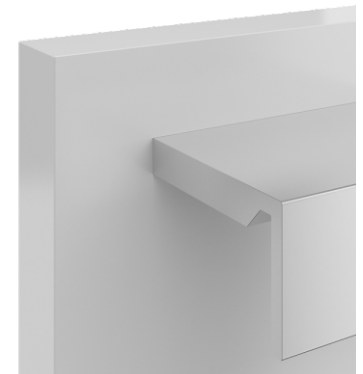
U-102



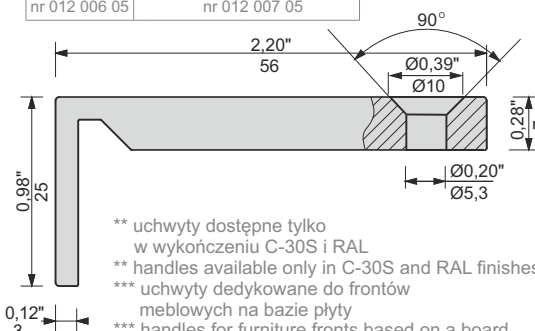
60 mm/2,36" nr 011 097 05	100 mm/3,94" nr 011 098 05	150 mm/5,91" nr 011 099 05
200 mm/7,87" nr 012 001 05	na zamówienie * / as ordered * nr 012 002 05	



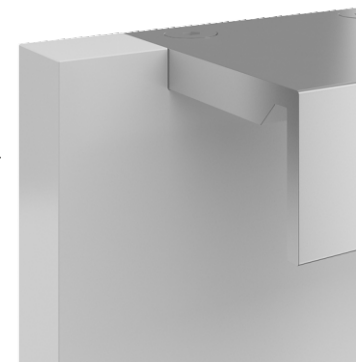
U-103



60 mm/2,36" nr 012 003 05	100 mm/3,94" nr 012 004 05	150 mm/5,91" nr 012 005 05
200 mm/7,87" nr 012 006 05	na zamówienie * / as ordered * nr 012 007 05	



U-104



Informacje uzupełniające / Additional information

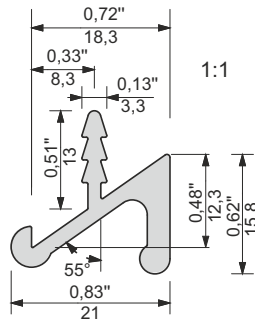
Uchwyty przykręcane, dopasowane pod względem wzornictwa do produkowanych przez nas frontów aluminiowych, występują w kilku długościach standardowych. W poniższej tabeli przedstawiamy wymiary standardowe wraz z rozstawem otworów.

Handles fixed with screws, with design suited for aluminum fronts manufactured by our company are available in several standard lengths. The below table presents standard dimensions with spacing of holes.

U-1 ÷ U-9 i / and U-101 ÷ U-104

Długość uchwyty Length	0,79" 20 mm	1,57" 40 mm	2,36" 60 mm	3,94" 100 mm	5,91" 150 mm	7,87" 200 mm
Rozstaw otworów Hole spacing	0,47"(0,39") 12 mm (10 mm)	1,26"(0,63") 32 mm (16 mm)	1,26" 32 mm	2,52" 64 mm	3,78" 96 mm	5,04" 128 mm

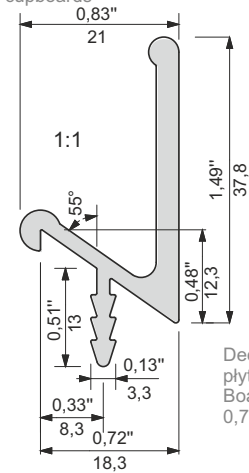
**UKW-1** Uchwyt do szafek górnych / Handle for upper cupboards nr 029 001 05



Dedykowana grubość płyty frontu 18 mm.  
Board thickness 0,70" / 18 mm



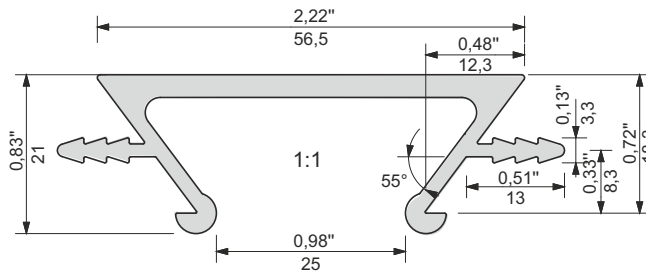
**UKW-2** Uchwyt do szafek dolnych / Handle for lower cupboards nr 029 002 05



Dedykowana grubość płyty frontu 18 mm.  
Board thickness 0,70" / 18 mm.



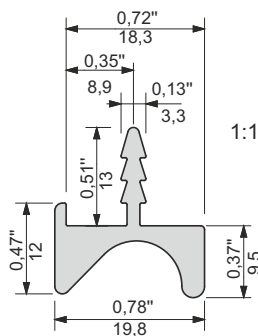
**UKW-3** Uchwyt do drzwi przesuwanych / Handle for lower cupboards nr 029 003 05



Dedykowana grubość płyty frontu 18 mm.  
Board thickness 0,70" / 18 mm.



**UKW-4** Uchwyt do szafek górnych / Handle for lower cupboards nr 029 004 05



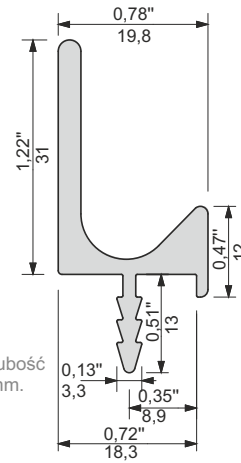
Dedykowana grubość płyty frontu 18 mm.  
Board thickness 0,70" / 18 mm.





nr 029 005 05

Uchwyt do szafek dolnych UKW-5  
Handle for lower cupboards

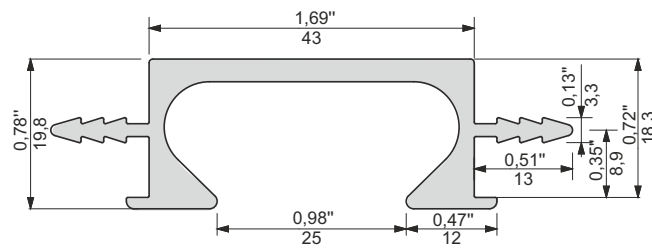


Dedykowana grubość  
plyty frontu 18 mm.  
Board thickness  
0,70" / 18 mm.



nr 029 006 05

Uchwyt do drzwi przesuwanych / Handle for lower cupboards UKW-6

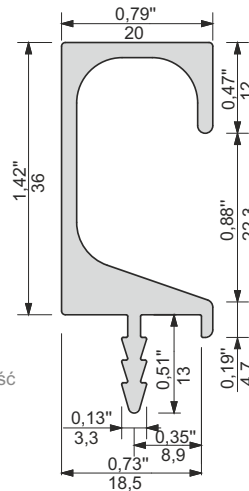


Dedykowana grubość plyty frontu 18 mm.  
Board thickness 0,70" / 18 mm.



nr 029 007 05

Uchwyt do szafek dolnych i szuflad UKW-7  
Handle for lower cupboards and drawer doors

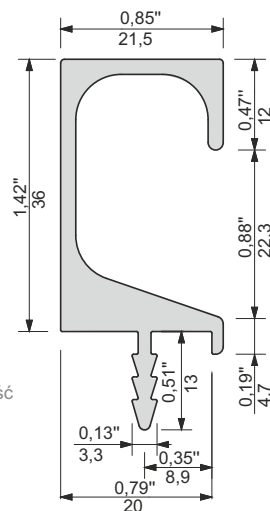


Dedykowana grubość  
plyty frontu 18 mm.  
Board thickness  
0,70" / 18 mm.



nr 029 020 05

Uchwyt do szafek dolnych i szuflad UKW-20  
Handle for lower cupboards and drawer doors

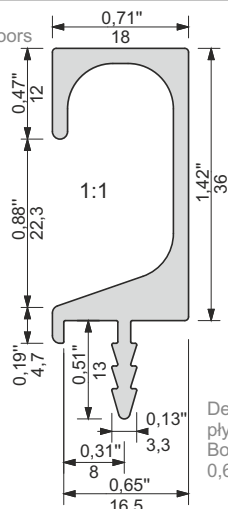


Dedykowana grubość  
plyty frontu 19 mm.  
Board thickness  
0,74" / 19 mm.





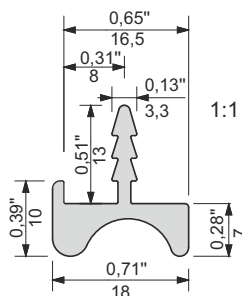
**UKW-8** Uchwyt do szafek dolnych i szuflad / Handle for lower cupboards and drawer doors nr 029 008 05



Dedykowana grubość płyty frontu 16 mm.  
Board thickness 0,62" / 16 mm.



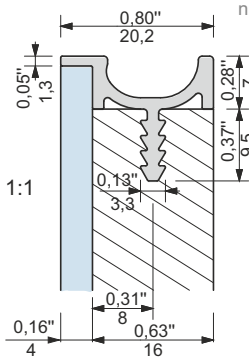
**UKW-9** Uchwyt do szafek górnych / Handle for upper cupboards nr 029 009 05



Dedykowana grubość płyty frontu 16 mm.  
Board thickness 0,62" / 16 mm.



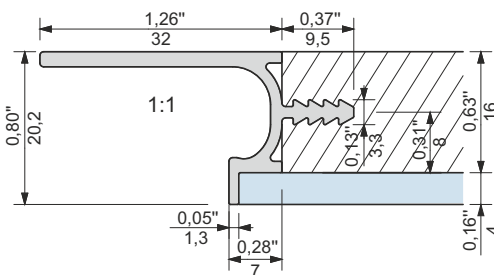
**UKW-15** Uchwyt do płyty 16 mm oraz szkła 3 lub 4 mm, przyklejanego do płyt / Handle for 0,63" / 16 mm chipboard or 0,12-0,16" / 3-4 mm glass glued to the board nr 029 015 05



Dedykowana grubość płyty frontu 16 mm.  
Board thickness 0,62" / 16 mm.



**UKW-16** Uchwyt do płyty 16 mm oraz szkła 3 lub 4 mm, przyklejanego do płyt / Handle for 0,63" / 16 mm chipboard or 0,12-0,16" / 3-4 mm glass glued to the board nr 029 016 05

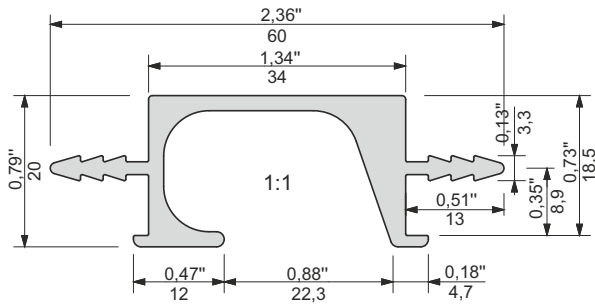


Dedykowana grubość płyty frontu 16 mm.  
Board thickness 0,62" / 16 mm.





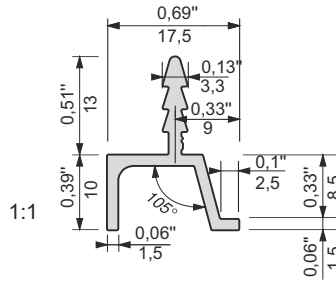
nr 029 017 05 Uchwyt do szafek dolnych i szuflad / Handle for lower cupboards and drawer doors **UKW-17**



Dedykowana grubość płyty frontu 18 mm.  
Board thickness 0,70" / 18 mm.



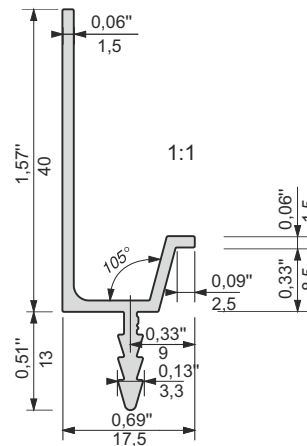
nr 029 024 05 Uchwyt do szuflad i frontów / Handles for drawers and sliding doors **UKW-24**



Dedykowana grubość płyty frontu 18-19 mm.  
Board thickness 0,70"±0,74" / 18±19 mm.



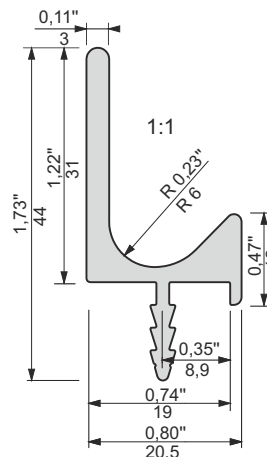
nr 029 025 05 Uchwyt do szuflad i frontów / Handles for drawers and sliding doors **UKW-25**



Dedykowana grubość płyty frontu 18-19 mm.  
Board thickness 0,70"±0,74" / 18±19 mm.



nr 029 105 05 Uchwyt do szafek dolnych i szuflad / Handle for lower cupboards and drawer doors **UKW-105**

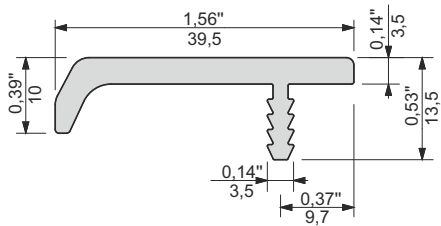


Dedykowana grubość płyty frontu 18 mm.  
Board thickness 0,70" / 18 mm.



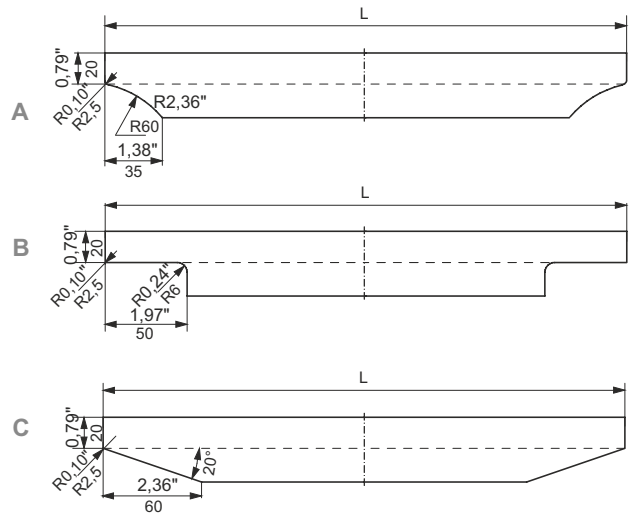
**UKW-10** Uchwyt do szuflad i frontów przesuwnych  
Handle for drawer doors and sliding fronts

nr 029 010 05



Dedykowana grubość płyty frontu 19 mm.  
Board thickness 0,74" / 19 mm.

Przy zamówieniu należy podać typ frezowania. W przeciwnym razie uchwyty będą wykonane bez części chwytniej (cięte na prosto).  
When ordering, one should specify the type of milling. Otherwise, the handles will be made without milling the gripping part (only cut straight).



**UKW-10 A**

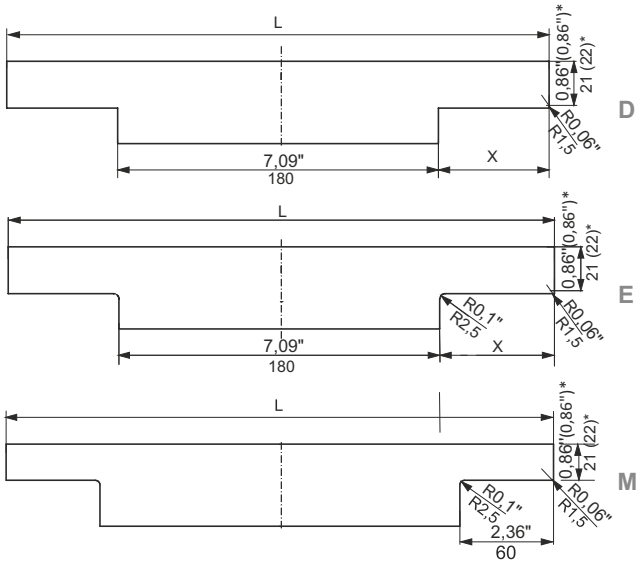


**UKW-10 B**



**UKW-10 C**





nr 011 054 05

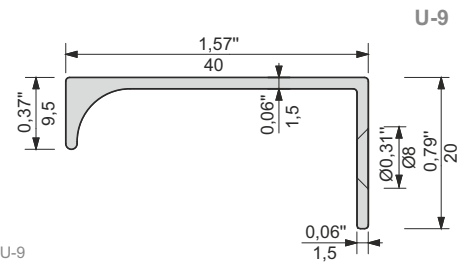
**D** Przy zamówieniu należy podać typ frezowania. W przeciwnym razie uchwyty będą wykonane bez części chwytnej (cięte na prosto).  
When ordering, one should specify the type of milling. Otherwise, the handles will be made without milling the gripping part (only cut straight).

**E** Sugerowana grubość płyty frontu dla uchwyty U-9 w typach frezowania: D, E i M wynosi 19 mm. The suggested thickness of the front board for U-9 handle in the milling types: D, E and M is 0,75" / 19 mm.

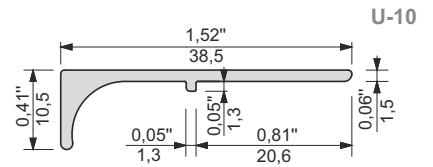
nr 011 055 05

**M** Uchwyt przyklejany na taśmę dwustronną 0,2 mm lub przykręcany na wkręty. Handle is fixed using two-sided adhesive tape 0,01" / 0,2 mm or screws.

\* applies to the handle U-10



Uchwyt do szuflad i frontów przesuwanych  
Handle for drawer doors and sliding fronts



U-9 D / U-10 D



U-9 E / U-10 E

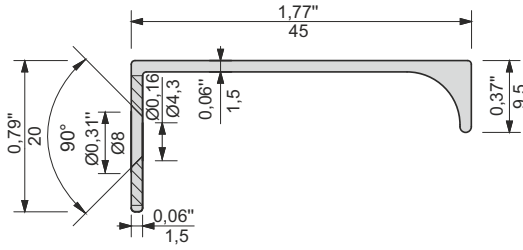


U-9 M / U-10 M

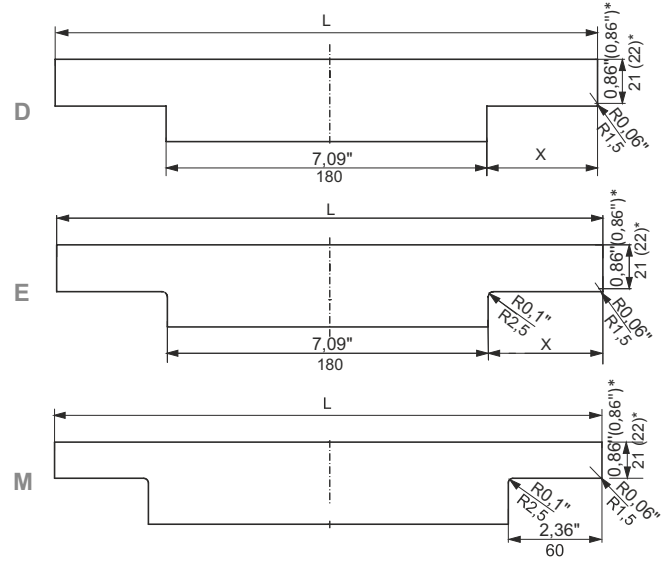


U-91

nr 029 010 05



\* wymiar przy zamówieniu uchwytów w zastosowaniu z frontami Z-22 wynosi 28,9 mm, a z frontami Z-25 wynosi 26,5 mm  
 \* the dimension when ordering handles for use with Z-22 fronts is 1,14" / 28,9 mm and with Z-25 fronts is 1,04" / 26,5 mm



U-91 D

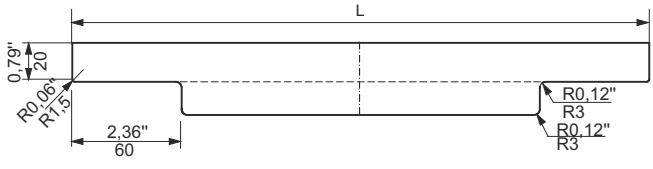


U-91 E



U-91 M



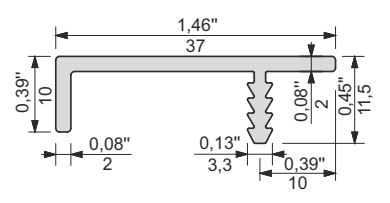


F

nr 029 011 05

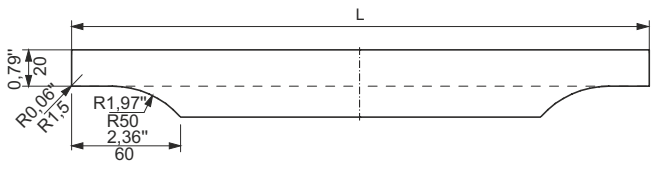
Uchwyt do szuflad i frontów przesuwanych  
Handle for drawer doors and sliding fronts **UKW-11**

Przy zamówieniu należy podać typ frezowania. W przeciwnym razie uchwyty będą wykonane bez części chwytnej (cięte na prosto).  
When ordering, one should specify the type of milling. Otherwise, the handles will be made without milling the gripping part (only cut straight).



G

Dedykowana grubość płyty frontu 19 mm.  
Board thickness 0,74\"/>

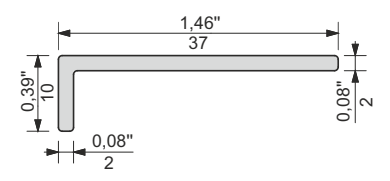


H

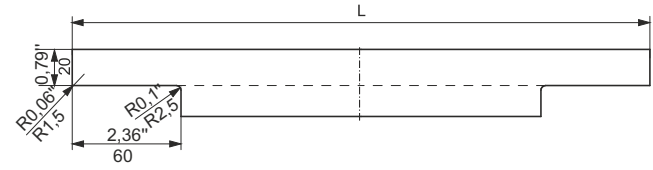
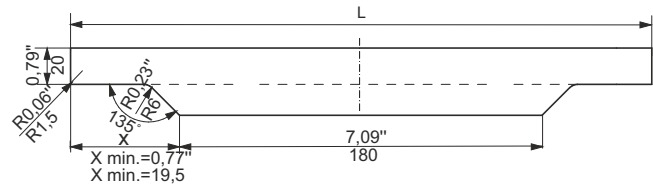
nr 011 056 05

**U-11**

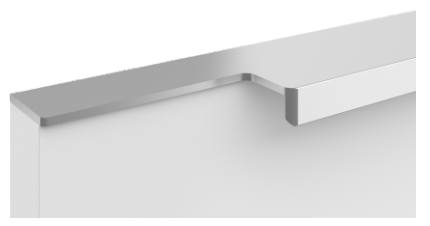
Uchwyt przyklejany na taśmę dwustronną 0,2 mm lub przykręcany na wkręty.  
Handle is fixed using two-sided adhesive tape 0,01\"/>



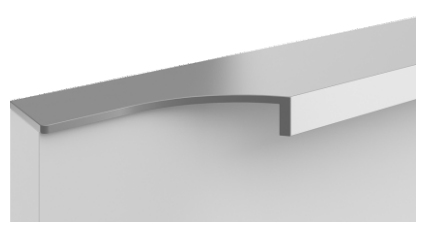
M



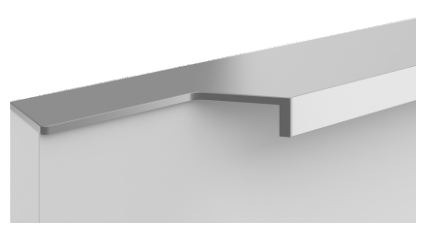
**UKW-11 F / U-11 F**



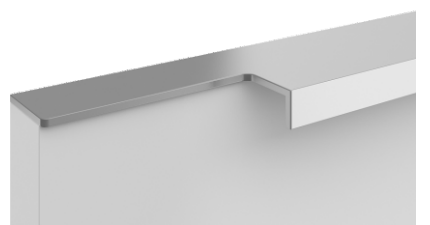
**UKW-11 G / U-11 G**



**UKW-11 H / U-11 H**

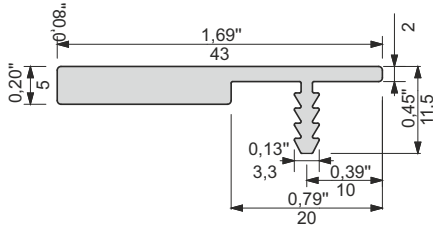


**UKW-11 M / U-11 M**



UKW-12

nr 029 012 05



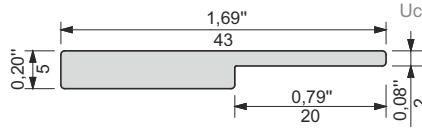
Przy zamówieniu należy podać typ frezowania. W przeciwnym razie uchwyty będą wykonane bez części chwytnej (cięte na prosto).  
When ordering, one should specify the type of milling. Otherwise, the handles will be made without milling the gripping part (only cut straight).

Uchwyt do szuflad i frontów przesuwnych  
Handle for drawer doors and sliding fronts

Sugerowana grubość płyty frontu dla uchwyty UKW-12 w typach frezowania: D, I i N wynosi 19 mm. The suggested thickness of the front board for UKW-12 handle in the milling types: D, I and N is 0,74" / 19 mm.

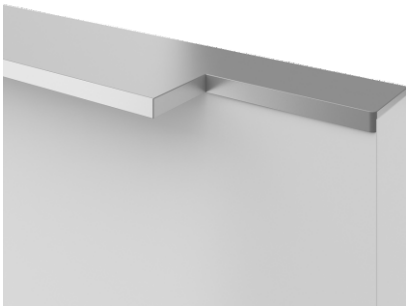
U-12

nr 011 057 05



Uchwyt przyklejany na taśmę dwustronną 0,2 mm lub przykręcany na wkręty. The handle is fixed with double-sided adhesive tape 0,01" / 0,2 mm or screwed.

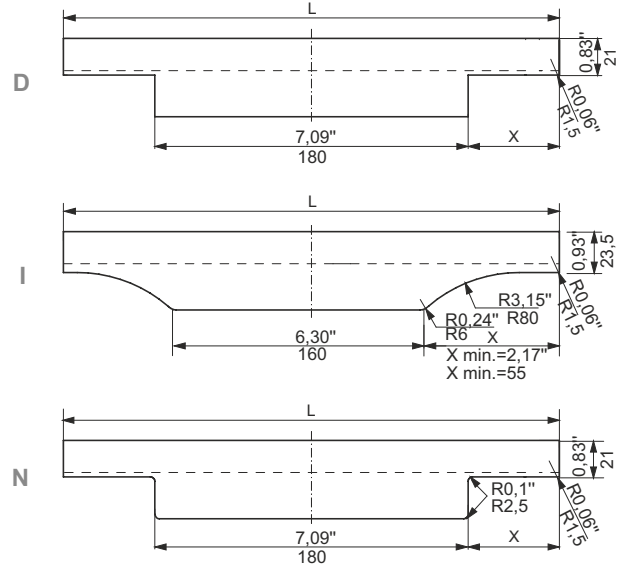
UKW-12 D / U-12 D

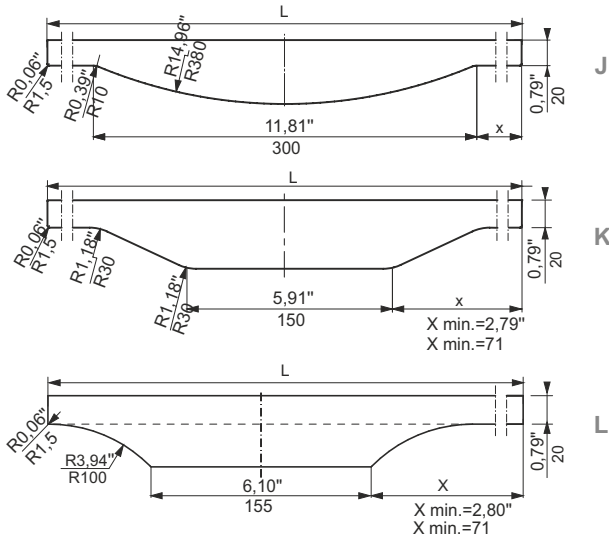


UKW-12 I / U-12 I



UKW-12 N / U-12 N

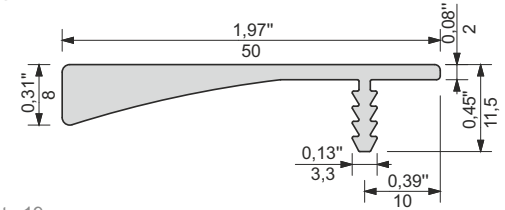




nr 029 013 05

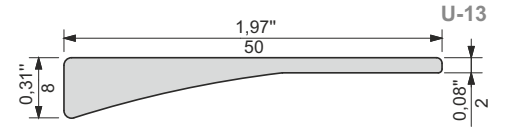
Uchwyt do szuflad i frontów przesuwanych **UKW-13**  
Handle for drawer doors and sliding fronts

Przy zamówieniu należy podać typ frezowania. W przeciwnym razie uchwyty będą wykonane bez części chwytnej (cięte na prosto).  
When ordering, one should specify the type of milling. Otherwise, the handles will be made without milling the gripping part (only cut straight).



Dedykowana grubość płyty frontu 19 mm.  
The suggested thickness of the front board is 0,74" / 19 mm.

nr 011 058 05



Uchwyt przyklejany na taśmę dwustronną 0,2 mm lub przykręcany na wkręty. Handle is fixed using two-sided adhesive tape 0,01" / 0,2 mm or screws.



UKW-13 J / U-13 J



UKW-13 K / U-13 K



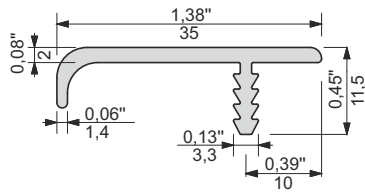
UKW-13 L / U-13 L





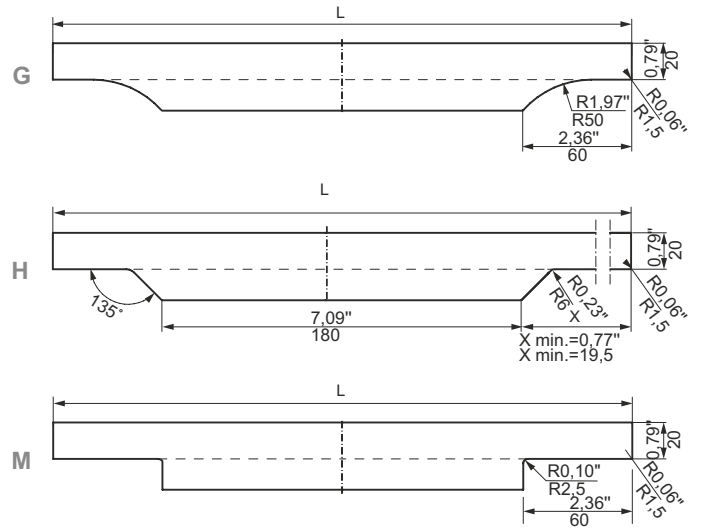
**UKW-14** Uchwyt do szuflad i frontów przesuwanych  
Handle for drawer doors and sliding fronts

nr 029 014 05



Dedykowana grubość płyty frontu 19 mm.  
Board thickness 0,74" / 19 mm.

Przy zamówieniu należy podać typ frezowania. W przeciwnym razie uchwyty będą wykonane bez części chwytnej (cięte na prosto).  
When ordering, one should specify the type of milling. Otherwise, the handles will be made without milling the gripping part (only cut straight).



**UKW-14 G**

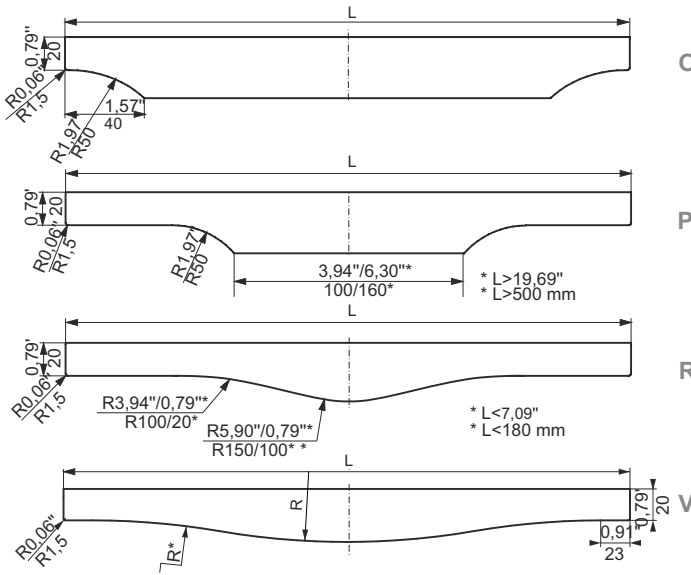


**UKW-14 H**



**UKW-14 M**

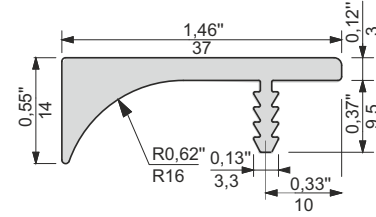




nr 029 018 05

Uchwyt do szuflad i frontów przesuwnych  
Handle for drawer doors and sliding fronts

**UKW-18**



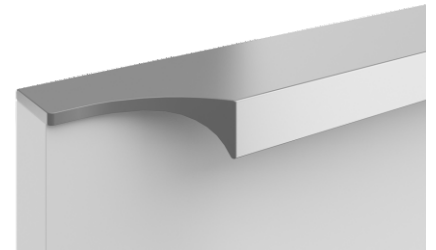
Dedykowana grubość płyty frontu 19 mm.  
Board thickness 0,74\"/>

Przy zamówieniu należy podać typ frezowania. W przeciwnym razie uchwyty będą wykonane bez części chwytnej (cięte na prosto).  
When ordering, one should specify the type of milling. Otherwise, the handles will be made without milling the gripping part (only cut straight).

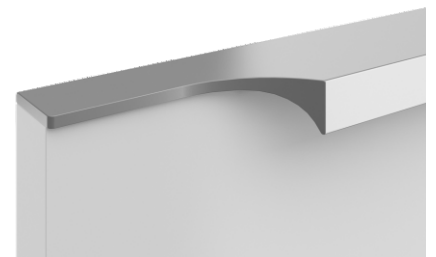
\* w uchwycie UKW-18 typ V, wartość promienia pochwyty zmienia się parametrycznie, zależnie od długości uchwytu  
\* in UKW-18 milling type V, the grip radius value changes parametrically depending on the handle length



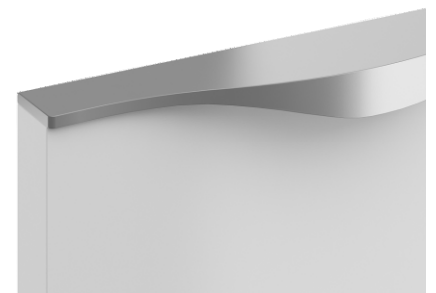
**UKW-18 O**



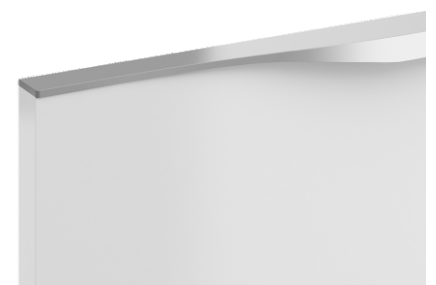
**UKW-18 P**



**UKW-18 R**

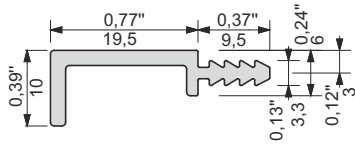


**UKW-18 V**

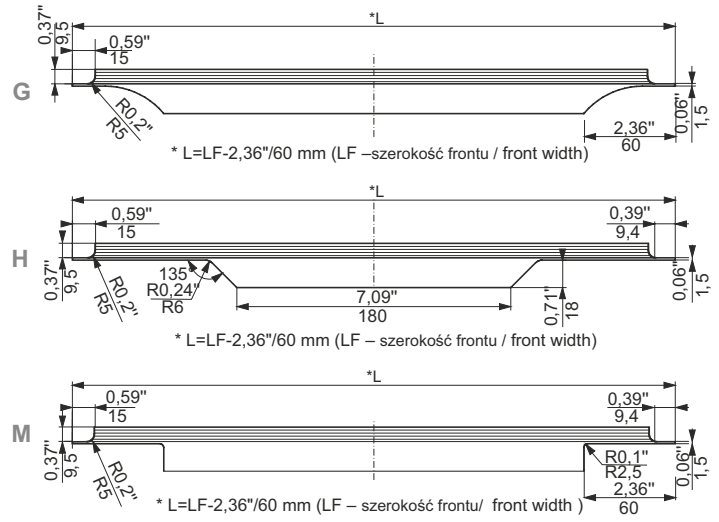


**UKW-19** Uchwyt do szuflad i frontów przesuwanych  
Handle for drawer doors and sliding fronts

nr 029 019 05



Przy zamówieniu należy podać typ frezowania. W przeciwnym razie uchwyty będą wykonane bez części chwytniej (cięte na prosto).  
When ordering, one should specify the type of milling. Otherwise, the handles will be made without milling the gripping part (only cut straight).



**UKW-19 G**



**UKW-19 H**

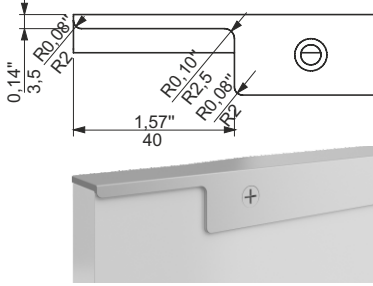


**UKW-19 M**



nr 011 080 05

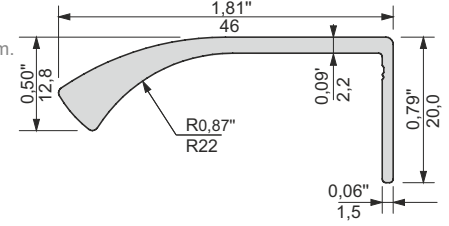
Uchwyt przykręcany do szuflad i frontów przesuwnych / Handle for drawer doors and sliding fronts **U-21**



Frezowanie tylnej ściany U-21 pod relingi i boki szuflad.  
U-21 back wall milling for rails and drawer sides.

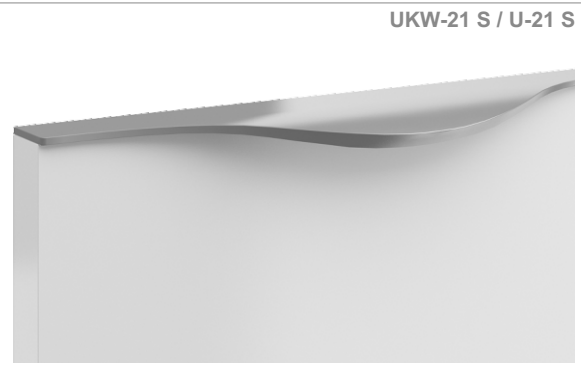
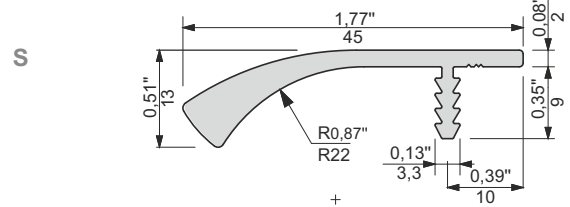
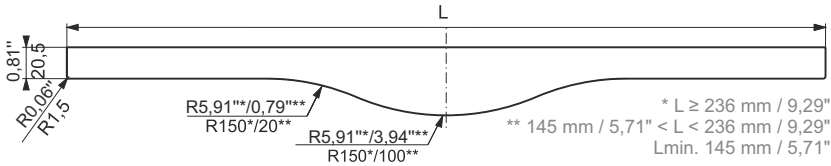
Dedykowana grubość płyty dla uchwytów U-21 i UKW-21 wynosi 19 mm.  
The suggested thickness of the front board is 0,74\" / 19 mm.

Przy zamówieniu należy podać typ frezowania.  
W przeciwnym razie uchwyty będą wykonane bez części chwytnej (cięte na prosto).  
When ordering, one should specify the type of milling. Otherwise, the handles will be made without milling the gripping part (only cut straight).



nr 029 021 05

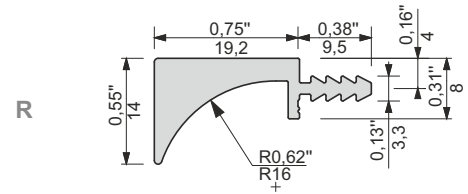
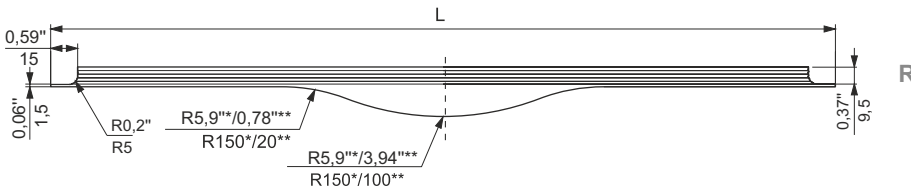
Uchwyt do szuflad i frontów przesuwnych / Handle for drawer doors and sliding fronts **UKW-21**



UKW-21 S / U-21 S

nr 029 022 05

UKW-22 R



L=LF- 2,36\" / 60 mm (LF-szerokość frontu / width of the front )  
\* L ≥ 7,87\" / 200 mm  
\*\* 122 mm / 4,80\" < L < 7,87\" / 200 mm  
Lmax. 47,24\" / 1200 mm

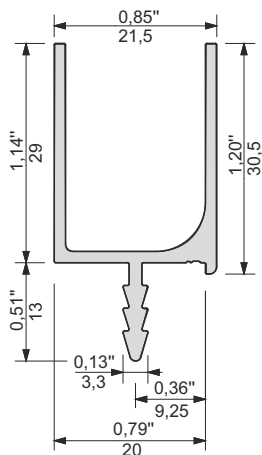
Przy zamówieniu należy podać typ frezowania. W przeciwnym razie uchwyty będą wykonane bez części chwytnej (cięte na prosto).  
When ordering, one should specify the type of milling. Otherwise, the handles will be made without milling the gripping part (only cut straight).



UKW-22 R

**UKW-23** Uchwyt do szuflad i frontów przesuwanych  
Handle for drawer doors and sliding fronts

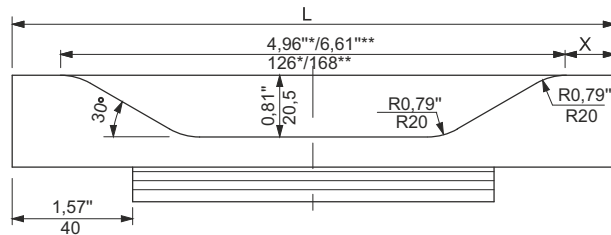
nr 029 023 05



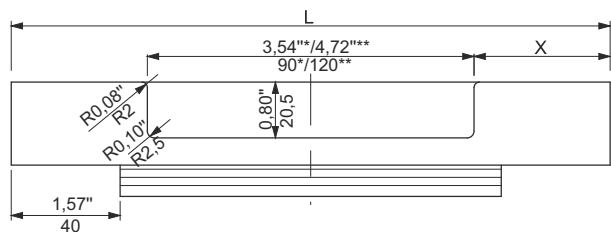
\*5,75" / 146 mm < L < 7,72" / 196 mm  
\*\*L ≥ 7,72" / 196 mm

\* 5,75" / 146 mm < L < 7,72" / 196 mm  
\*\* L ≥ 7,72" / 196 mm

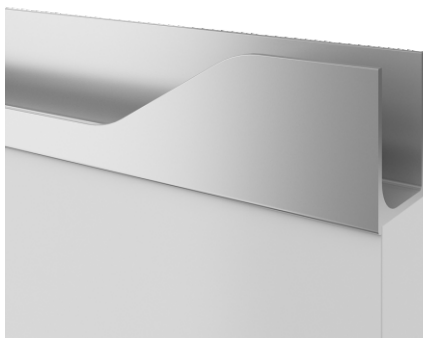
T



U



**UKW-23 T**



**UKW-23 U**



Spodnia strona uchwytów jest powierzchnią nieeksponowaną, na której dopuszczalne jest wystąpienie wad w postaci: przebarwień, rys, itd.  
The underside of the handles is an unexposed surface, on which defects in the form of: discoloration, scratches, etc. are acceptable.

Wszystkie uchwyty meblowe realizujemy w wykończeniu anodowanym i lakierowanym proszkiem wg oferowanych przez nas palet kolorystycznych.  
Dodatkowo uchwyty: UKW-10, UKW-11 i UKW-21 oferujemy w wersji chromowanej, o długości L ≤ 1200 mm.  
All furniture handles are made in anodized and powder coated finish according to our color palettes. Additionally, handles: UKW-10, UKW-11 and UKW-21 are offered in chrome version, length L ≤ 47,24" / 1200 mm.

Ścianka typu „choinka” we wszystkich uchwytach typu UKW okrawana jest na całej wysokości z obu stron na wymiar 40 mm.  
The „harpoon” type wall is milled along its entire height on both sides to 1,57" / 40 mm in all UKW handle types.

