

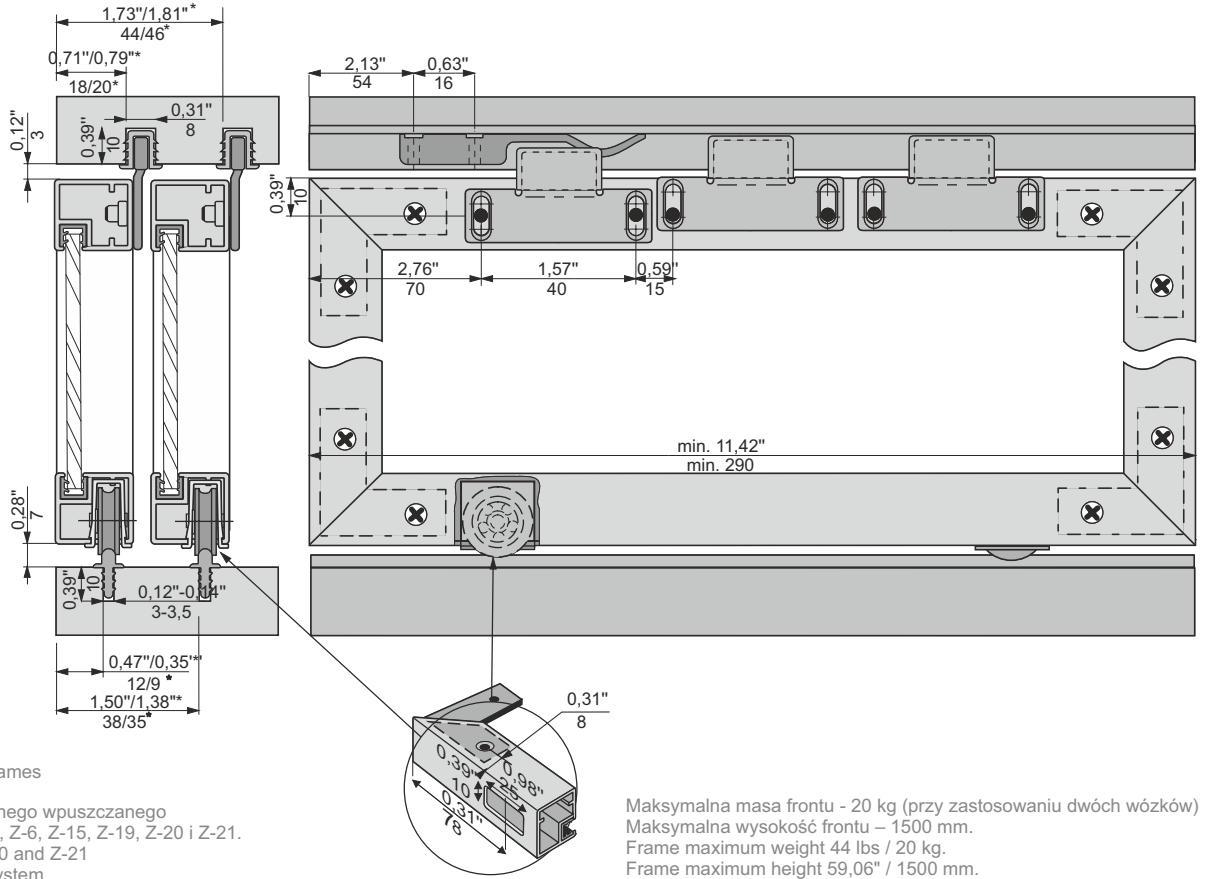
Systemy jezdne

---

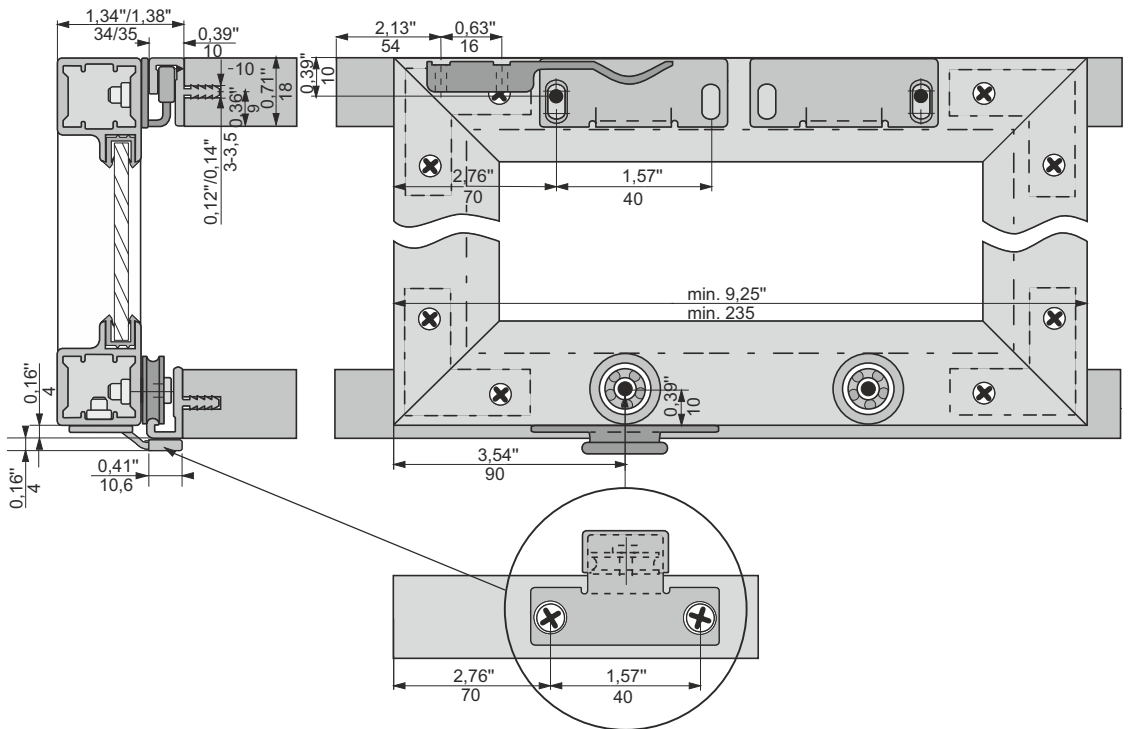
Sliding door systems



System wewnętrzny / Internal system

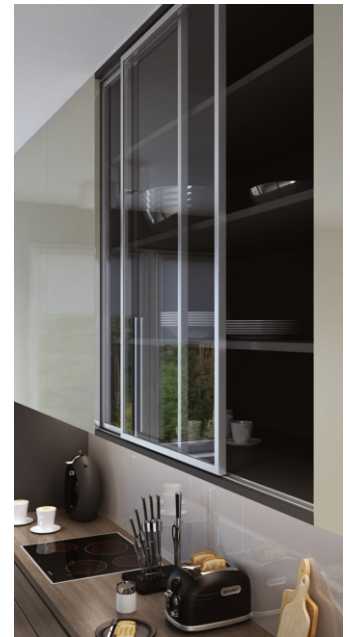
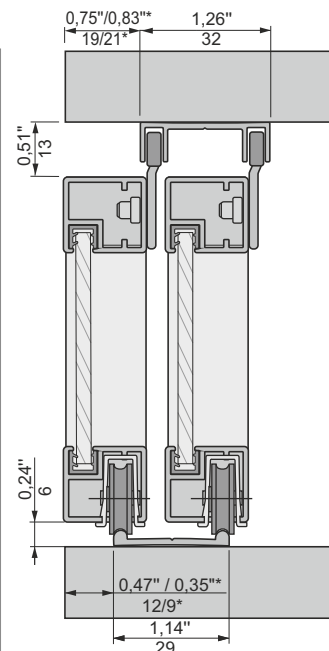


System zewnętrzny / External system



## System wewnętrzny / Internal system

Rysunek Technical drawings	Jednostka Unit	Opis Description	Nr katalogowy Catalogue number
	137,80" 3,5 mb	Prowadnica górna wpuszczana Upper guide bar to be fitted into groove	018 003 05 PWG-1
	137,80" 3,5 mb	Prowadnica dolna wpuszczana Lower guide bar to be fitted into groove	018 001 05 PWD-1
	137,80" 3,5 mb	Prowadnica górna przykręcana Upper guide bar to be screwed in	018 004 05 PWG-2
	137,80" 3,5 mb	Prowadnica dolna przykręcana Lower guide bar to be screwed in	018 002 05 PWD-2
	1 set 1 Satz	Komplet okuć Set of furniture hardware	019 001 OKW



Do systemu wewnętrznego przykręcanego nie wykorzystujemy frontów:  
Z-2, Z-5A, Z-5B, Z-6, Z-15, Z-19, Z-20 i Z-21.  
Fronts: Z-2, Z-5A, Z-5B, Z-6, Z-15, Z-19, Z-20 and Z-21  
are not used with inside, screw-in system.

## System zewnętrzny / External system

Rysunek Technical drawings	Jednostka Unit	Opis Description	Nr katalogowy Catalogue number
	137,80" 3,5 mb	Prowadnica górna wpuszczana Upper guide bar to be fitted into groove	018 006 05 PZG
	137,80" 3,5 mb	Prowadnica dolna wpuszczana Lower guide bar to be fitted into groove	018 005 05 PZD
	1 kpl 1 set	Komplet okuć Set of furniture hardware	019 002 OKZ

### Informacje uzupełniające Additional information

Chcielibyśmy zaprezentować Państwu meblowe systemy drzwi przesuwanych:

- zewnętrzny – wpuszczany we frontową część korpusu
- wewnętrzny – w dwóch wersjach montażowych:
  - przykręcany do istniejącego korpusu (nie wymaga rozkręcania mebla)
  - wpuszczany w wewnętrzną dolną i górną część korpusu.

Oba systemy są estetyczne i proste w montażu. Idealnie pasują do produkowanych przez nas frontów meblowych z aluminium. Jedynym wyjątkiem jest front Z-5, którego nie stosujemy w przypadku Systemu Wewnętrznego Przykręcanego. Maksymalna masa frontu w prezentowanych systemach wynosi 20 kg (przy zastosowaniu dwóch wózków), natomiast maksymalna wysokość frontu wynosi 1500 mm.

Currently we would like to introduce you to the product – sliding door systems for furniture:

- external system to be fitted into the groove of the frontal part of the furniture body
- internal two types:
  - system to be attached with the existing body (there is no need to disassemble the furniture)
  - system to be fitted into the groove of the upper and lower part of the body

Both systems are aesthetic and easy to assemble.

Frame Z-5 is the only exception and it is not used in internal screw system. They perfectly fit into manufactured by our company aluminium doors. The maximal weight of the fronts to be used with the systems is 44 lb / 20 kg (two trolleys must be applied), and the maximum height up to 59,06" / 1500 mm.