

# FUTURA PRO



Oferta nr. OM 1/08/2023 z dnia 29.08.2023

Prowadzący: Robert Żochowski

Telefon: 798-576-412

E-mail: [zochowski.r@expres.pl](mailto:zochowski.r@expres.pl)

dla:

Winkhaus Polska Beteiligungs sp. z o.o. sp. k.

64-130 Rydzyna, ul. Przemysłowa 1

EXPRES Wojciech Kowalczyk

tel. kom.: +48 690-105-995, [www.b2b.expres.pl](http://www.b2b.expres.pl), [waw@expres.pl](mailto:waw@expres.pl)

32-447 Siepraw, ul. Górską 56; 03-286 Warszawa ul. Malborska 3/4.1

NIP. 681 000 19 39, Konto: PL 89 8591 0007 0240 0001 2218 0002



# FUTURA PRO



**Futura Pro jest kluczową elektroniczną maszyną do nacinania wszystkich kluczy samochodowych oraz kluczy mieszkaniowych (płaskie, krzyżowe, laserowe i nawiercane).**




\* Klucz możliwy do wycięcia po zakupie dodatkowego wyposażenia

# FUTURA PRO



## Główne cechy

- Ekskluzywna podwójna stacja robocza.
- Praktyczna i łatwa w obsłudze.
- Natychmiastowe sterowanie procesami.
- Szybsze cykle cięcia.
- Lepsza łączność z dwoma portami USB.
- Nowe oprogramowanie

 Futura PRO została zaprojektowana i wyprodukowana zgodnie z europejskimi normami CE.

# FUTURA PRO



## Ekskluzywna podwójna stacja robocza



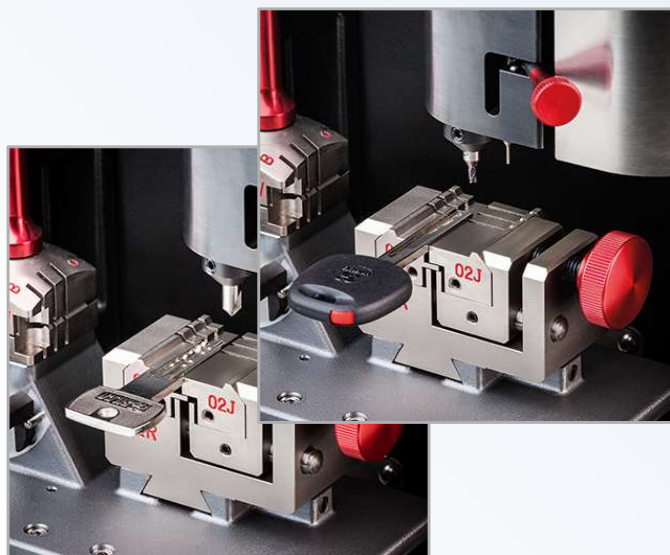
### Stacja do kluczy płaskich i krzyżowych (kopiowanie z kodu oraz z oryginału)

- Dekodowanie poprzez wbudowany czytnik optyczny
- Frez odporny na drgania
- Nowa ergonomiczna szczęka.
- Wszystkie klucze samochodowe i większość kluczy mieszkaniowych **nacinane w jednym cyklu**.



### Stacja do kluczy laserowych i nawiercanych

- Dekodowanie za pomocą łuku elektrycznego.
- Wsuwany pilot.
- Szczęka główna z możliwością instalowania adapterów, w celu oszczędności kosztów.
- Automatyczna kalibracja pilota oraz freza tnącego.





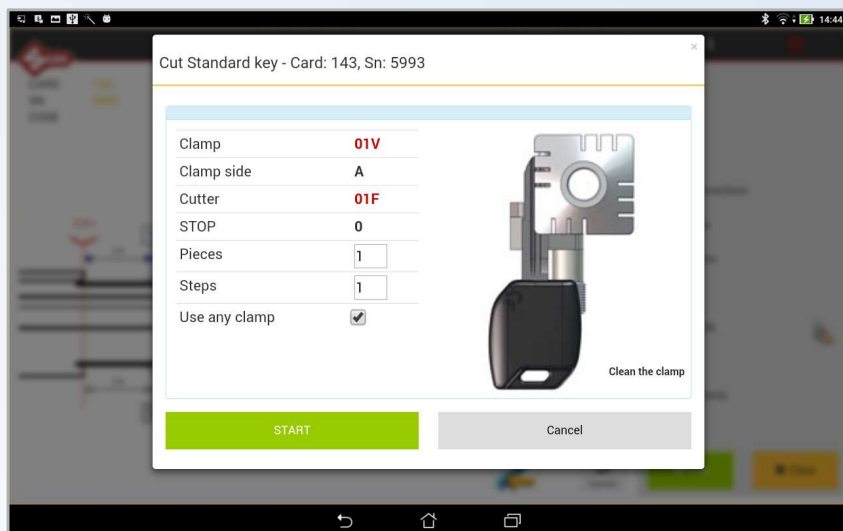
# FUTURA PRO



## Szybsze cykle cięcia

- Futura Pro dzięki zastosowaniu **mocniejszych silników tnie klucze 3 razy szybciej:**
  - Klucze płaskie – prędkość 1585 rpm
  - Klucze pionowe – prędkość 12100 rpm
- Nowy tablet wraz ze zmodernizowanym oprogramowaniem lepiej i szybciej komunikuje się z maszyną **w celu poprawienia sprawności.**

# FUTURA PRO



## Funkcja 'użyj dowolnej szczęki'

- Można **skopiować klucz samochodowy** (zarówno symetrycznie jak i asymetrycznie). Można **naciąć klucz przy użyciu dowolnej karty i dowolnej szczęki (A,B,C,D)**, w celu ułatwienia mocowania klucza. Ułatwia to pracę przy mocowaniu dwustronnego klucza.

## Nowe akcesoria: pozycjonowanie klucza

- Aby w łatwy sposób pozycjonować klucz bez bazy.



# FUTURA PRO



## Praktyczna i łatwa w obsłudze

- Nowy 10" tablet do Futura Pro z **Silca Software** – wszystkie funkcje szeroka gama kart kluczy płaskich, krzyżowych, laserowych i nawiercanych.

## Natychmiastowe sterowanie procesem

- Światła LED zmieniające się podczas pracy maszyny:
  - białe: gotowy do pracy;
  - żółte: cięcie klucza;
  - zielone: cięcie klucza zakończone;
  - czerwone: błąd.
- Światło wyłącza się po wyjęciu klucza i zamknięciu pokrywy.



# FUTURA PRO



## Ulepszony sprzęt i łączność z 2 portami USB

Urządzenie jest wyposażone w dwa porty 2 USB które mogą być wykorzystywane do:

- Ładowania tabletu
- Aby podpiąć pamięć USB i importować tabele kodowe oraz uaktualnić oprogramowanie
- Udostępnienie połączenia z tabletem, gdy połączenie Wi-Fi zostanie utracone, lub będzie ono niestabilne.

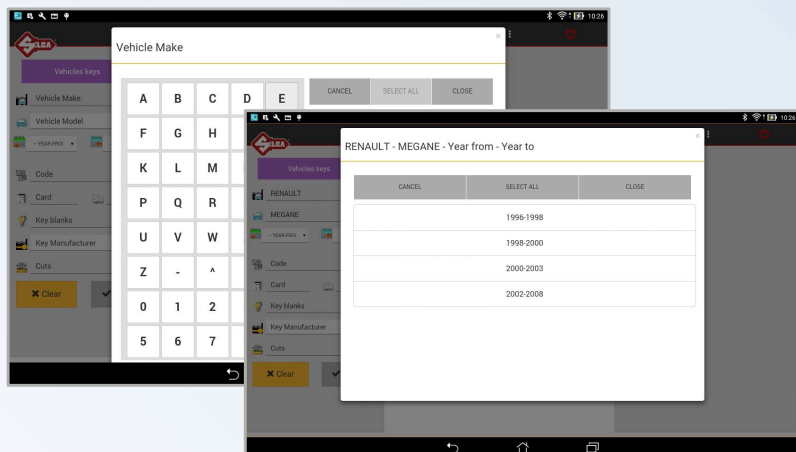
## Ulepszone frezy

- Nowa dłuższa żywotność freza (nowa powłoka) dla kluczy płaskich
- Nowy widiowy frez do kluczy pionowych



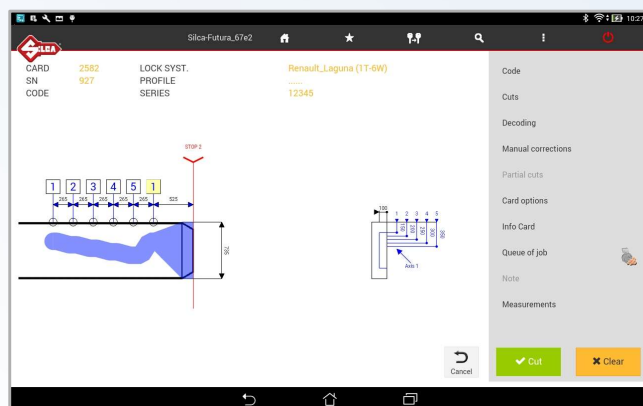


# FUTURA PRO



## Kontekstowa funkcja wyszukiwania kodów kluczy samochodowych

- Szukanie właściwego kodu klucza jest teraz dużo łatwiejsze i szybsze z funkcją kontekstowego wyszukiwania kodów



## Podgląd nacięcia kluczy laserowych

- Podgląd pozwala na **sprawdzenie i skorygowanie nacięć klucza**

# FUTURA PRO



## Dane techniczne

<b>Zasilanie</b>	Maszyna: 24V - 2,2 Amp. - 55W Zasilacz: 90/264V - 50/60Hz – 220 W
<b>Silnik</b>	24V
<b>Frezy</b>	Pryzmatyczny frez(klucze płaskie): 01F, HSS stal szybko tnąca, powlekane Frez (klucz nawiercane): 01D, HSS stal szybko tnąca Cutter (klucze laserowe): 01LW, widiowy, powlekany
<b>Prędkość frezów</b>	Pryzmatyczny frez (płaskie): 1585 rpm Frez (nawiercane, laserowe): 12100 rpm
<b>Szczęki</b>	Szczęka (klucze płaskie): 01V, wymienna, 4 stronna dla kluczy mieszkaniowych i samochodowych oraz krzyżowych Szczęka (klucze nawiercane, laserowe): 01R, wymienna oraz ma możliwość mocowania adapterów (w zestawie 01J i 02J)
<b>Ruch</b>	W 3 osiach (specjalne tuleje) silnik krokowy (prowadnice rolkowe)
<b>Ruchy</b>	Oś X: 30 mm, Oś Y: 50 mm, Oś Z: 27 mm
<b>Wymiary</b>	długość: 318 mm, głębokość: 413 mm, wysokość wraz z tabletem: 522 mm (340 mm bez tabletu)
<b>Waga</b>	20 Kg

# FUTURA PRO



## Szczęka 03V

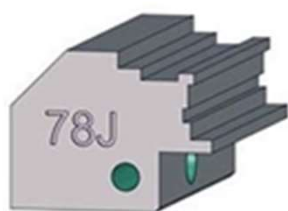
Do kluczy  
Winkhaus  
RPE/RPS



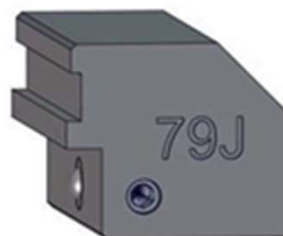
Clamp: 03V  
Part number: D744369ZB

## Aksesoria opcjonalne

- Szczęka 03V – 2.404,86 zł netto;
- Szczęka 78J – 1.644,64 zł netto;
- Szczęka 79J – 1.253,43 zł netto;
- Frez 16D – 289,29 zł netto;



Left Jaw: 78J  
Part number: D747193ZB



Right Jaw: 79J  
Part number: D747195ZB

## Szczęki 78J i 79J oraz frez 16D

Do kluczy Winkhaus ON-TRA



Cutter: 16D  
Diameter: 600  
Cut base: 50  
Cut angle: 97  
Part number: D748701ZB

# FUTURA PRO



## Szczegóły oferty:

**Cena netto: 44.999,00 zł**

- szkolenie operatorów w cenie;
- pomoc techniczna gwarancyjna i pogwarancyjna;
- warunki płatności: do uzgodnienia;
- termin realizacji: do 30 dni roboczych;
- okres ważności oferty: 30.09.2023;
- gwarancja: 2 lata;
- do powyższych cen należy doliczyć 23% VAT;



**EXPRES Wojciech Kowalczyk**

tel. kom.: +48 690-105-995, [www.b2b.expres.pl](http://www.b2b.expres.pl), [waw@expres.pl](mailto:waw@expres.pl)  
32-447 Siepraw, ul. Górska 56; 03-286 Warszawa ul. Malborska 3/4.1  
NIP. 681 000 19 39, Konto: PL 89 8591 0007 0240 0001 2218 0002