

 nomet



CARGO | GARDEROBA

Kuchnia Nomet

Nomet jako wiodący europejski producent akcesoriów meblowych stale rozwija ofertę produktową w zakresie systemów wyposażenia mebli kuchennych. Z każdym sezonem w portfolio Nomet pojawiają się nowości: nowe konstrukcje, nowatorskie rozwiązania i wykończenia.

W trosce o najwyższą jakość nasi projektanci połączyli wieloletnie badania oraz wiedzę o strefie przechowywania z aktualnymi i nadchodzącymi trendami. Efektem tych działań jest oferta koszy cargo, w której duży nacisk położono na szeroki wybór produktów.

Dzięki temu każda kuchnia może zostać kompletnie wyposażona w produkowane w Polsce kosze, a najwyższej jakości materiały gwarantują ich niezawodność działania przez lata.

Współczesna kuchnia to połączenie designu, funkcjonalności oraz ergonomii. Wyposażenie szafek i szuflad w systemy jezdne zapewniają ich mobilność oraz swobodny dostęp do zawartości, jednocześnie gwarantują utrzymanie czystości i maksymalne wykorzystanie przestrzeni w zabudowie kuchni.

www.nomet.pl

Wybierz idealną linię koszy cargo dla Twojej kuchni:



linia prestige supreme

- najlepsza oferta, oferująca najwyższą jakość i najwięcej możliwości personalizacji dla Twojej kuchni



linia prestige

- doskonałe rozwiązanie dla osób poszukujących wysokiej jakości koszy cargo w przystępnej cenie



linia pro

- wybór dla wymagających klientów, którzy cenią sobie funkcjonalność i estetykę



linia standard

- oferta dla osób szukających podstawowych koszy cargo w dobrych cenach



linia economic

- idealny wybór dla tych, którzy szukają oszczędności, nie rezygnując z jakości produktu

KUCHNIA

Systemy do szafek narożnych

Magic komfort	4
Kosz obrotowy	6

Systemy do szafek wysokich

Mocowanie dolne	8
Mocowanie do boku oraz do wieńca dolnego	14
Półki do systemów wysokich	16
Mata antypoślizgowa do półek box	18
Przegrody do półek box	19
Organizer szafki gospodarczej	20
Akcesoria do organizera	21

Systemy do szafek podblatowych

Mocowanie do boku oraz do wieńca dolnego	23
Mocowanie do boku	26
Mocowanie dolne	32
Przegrody do koszy cargo i półek z pełnym dnem	37
Półki do koszy cargo	39
Tacki do koszy cargo	39
Szuflady	40

Systemy do szafek wiszących

Ociekarki	42
-----------	----

ŁAZIENKA

Kosze na bieliznę	44
-------------------	----

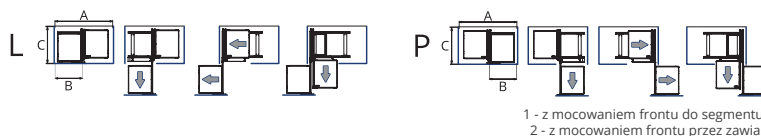
GARDEROBA

Wieszaki	48
Półki z mocowaniem do boku	49
Wieszaki i półki z mocowaniem do obydwu boków	50
Szuflady MD	52
Kosze na buty	54



Systemy do szafek narożnych Magic komfort

- komfort - cała zawartość szafki wysuwana na zewnątrz
- dowolność montażu w wersji P prawej i L lewej
- uniwersalne mocowanie frontu również w wersji bezpośrednio do ramy (wersja magic front)
- możliwość regulacji wysokości półek
- uniwersalna konstrukcja umożliwiająca stosowanie koszy i półek
- zalecane zastosowanie przegrody
- sugerowane stosowanie mat antypoślizgowych w półkach box
- system miękkiego domyku
- maks. obciążenie półki 8 kg
- maks. obciążenie systemu 40 kg



Magic komfort
linia prestige supreme

PEŁNE DNO
Z POWŁOKĄ ANTYPOŚLIZGOWĄ



SCHOCK
METAL

S	wyrób	D	H	L	S	A	B min.	C min.	ilość półek	kompletacja półek	przegroda
800	W-6000D-800	510	585	720	800	760	420 ¹ /450 ²	520	4	2szt. W-6300D 2szt. W-6360D	W-6000-PA
1000	W-6000D-1000	510	585	785	1000	825	470 ¹ /500 ²	520	4	4szt. W-6360D	W-6000-PA
1200	W-6000D-1200	510	585	980	1200	1020	570 ¹ /600 ²	520	4	4szt. W-6455D	W-6000-PA

G2
 G2/P68
 P1
 P22
 P68

Magic komfort
linia prestige supreme

PÓŁKI BOX



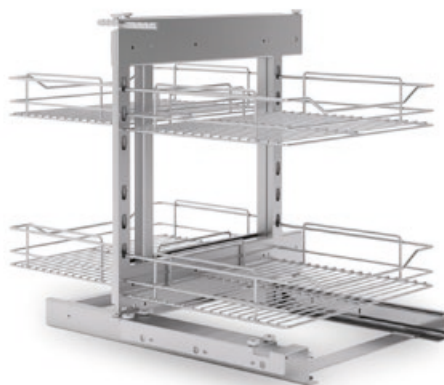
SCHOCK
M E T A L L

S	wyrób	D	H	L	S	A	B min.	C min.	ilość półek	kompletacja półek	akcesoria
800	W-6000B-800	510	585	720	800	760	420 ¹ /450 ²	520	4	2szt. W-6300B 2szt. W-6360B	maty antypoślizgowe strona 18
1000	W-6000B-1000	510	585	785	1000	825	470 ¹ /500 ²	520	4	4szt. W-6360B	przegroda półki strona 19
1200	W-6000B-1200	510	585	980	1200	1020	570 ¹ /600 ²	520	4	4szt. W-6455B	

P67 P68

Magic komfort
linia prestige

KOSZE Z DRUTU



SCHOCK
M E T A L L

S	wyrób	D	H	L	S	A	B min.	C min.	ilość półek	kompletacja półek	przegroda
800	W-6000-800	510	585	720	800	760	420 ¹ /450 ²	520	4	2szt. W-6300 2szt. W-6360	W-6000-PA
1000	W-6000-1000	510	585	785	1000	825	470 ¹ /500 ²	520	4	4szt. W-6360	W-6000-PA
1200	W-6000-1200	510	585	980	1200	1020	570 ¹ /600 ²	520	4	4szt. W-6455	W-6000-PA

G2 P1 P22 P68



Systemy do szafek narożnych Kosz obrotowy

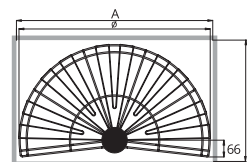
- płynna regulacja wysokości słupa
- regulacja wysokości półek
- blokada pozycji
- maks. obciążenie półki 12kg

Dlaczego warto stosować kosze obrotowe w kuchni:

- **Optymalne wykorzystanie przestrzeni**
- wykorzystanie całej przestrzeni, która zazwyczaj jest trudno dostępna z tyłu szafki.
- **Zwiększenie pojemności szafki**
- składowanie większej liczby przedmiotów i produktów spożywczych w szafce.
- **Łatwy dostęp do przechowywanych przedmiotów**
- wygodny i łatwy dostęp do przechowywanych w nim przedmiotów.
- **Porządek i organizacja**
- lepsza organizacja przechowywanych przedmiotów, co pozwala na utrzymanie porządku.

Kosz obrotowy
linia standard

KOSZ OBROTOWY 1/2

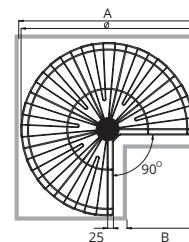


wyrób	Ø	A	B	H
W-4269	690	710	430	630-850
W-4275	750	770	460	
W-4282	820	840	500	

G2 P1 P22

Kosz obrotowy
linia standard

KOSZ OBROTOWY 3/4

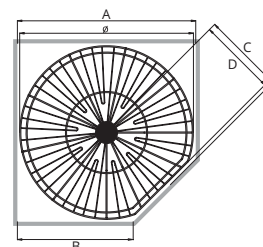
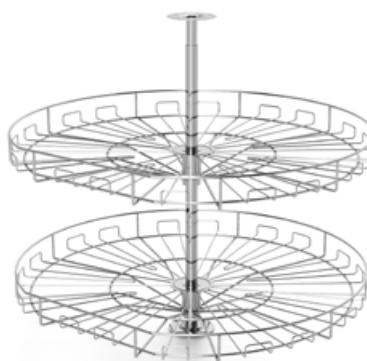


wyrób	Ø	A	B	H
W-4169	690	710	300	630-850
W-4175	750	770	330	
W-4182	820	840	370	

G2 P1 P22

Kosz obrotowy
linia standard

KOSZ OBROTOWY ŚCIĘTY



wyrób	Ø	A	B	C	D	H
W-4375	750	770	500	350	338	630-850
W-4382	820	840	500	390	373	

G2 P1 P22



Systemy do szafek wysokich Mocowanie dolne

- uniwersalna konstrukcja umożliwiająca stosowanie koszy i półek
- zalecane zastosowanie przegrody
- sugerowane stosowanie mat antypoślizgowych w półkach box
- pełen wysuw
- miękki domyk
- optymalna organizacja przestrzeni szafki
- swobodny dostęp do półek jednocześnie z obydwu stron
- maks. obciążenie półki lub kosza 15kg
- maks. obciążenie systemu
 - midi: 80kg
 - maxi: 120kg

Kosz cargo
linia prestige supreme

PEŁNE DNO Z POWŁOKĄ ANTYPOŚLIZGOWĄ



MIDI

S	wyrób	D	H	H	L	ilość półek	przegroda półki
300	W-5000D-300	500	1210	1410	250	4	W-5250-PA
400	W-5000D-400	500	1210	1410	350	4	W-5350-PA
500	W-5000D-500	500	1210	1410	450	4	W-5450-PA

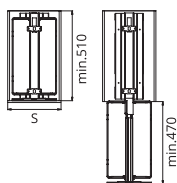
G2 P1 P22 G2/P68 P68

MAXI

S	wyrób	D	H	H	L	ilość półek	przegroda półki
300	W-5400D-300	500	1410	1710	250	4	W-5250-PA
400	W-5400D-400	500	1410	1710	350	4	W-5350-PA
500	W-5400D-500	500	1410	1710	450	4	W-5450-PA
300	W-5500D-300	500	1710	1910	250	5	W-5250-PA
400	W-5500D-400	500	1710	1910	350	5	W-5350-PA
500	W-5500D-500	500	1710	1910	450	5	W-5450-PA
300	W-5600D-300	500	1910	2110	250	6	W-5250-PA
400	W-5600D-400	500	1910	2110	350	6	W-5350-PA
500	W-5600D-500	500	1910	2110	450	6	W-5450-PA

G2 P1 P22 G2/P68 P68

SCHÖCK
METALL





PÓŁKI BOX



MIDI

S	wyrób	D	H	H	L	ilość półek	akcesoria
300	W-5000B-300	500	1210	1410	250	4	maty antypoślizgowe strona 18
400	W-5000B-400	500	1210	1410	350	4	przegroda półki strona 19
500	W-5000B-500	500	1210	1410	450	4	

P67 P68

MAXI

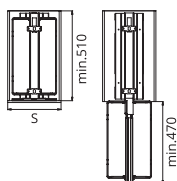
S	wyrób	D	H	H	L	ilość półek	akcesoria
300	W-5400B-300	500	1410	1710	250	4	maty antypoślizgowe strona 18
400	W-5400B-400	500	1410	1710	350	4	przegroda półki strona 19
500	W-5400B-500	500	1410	1710	450	4	

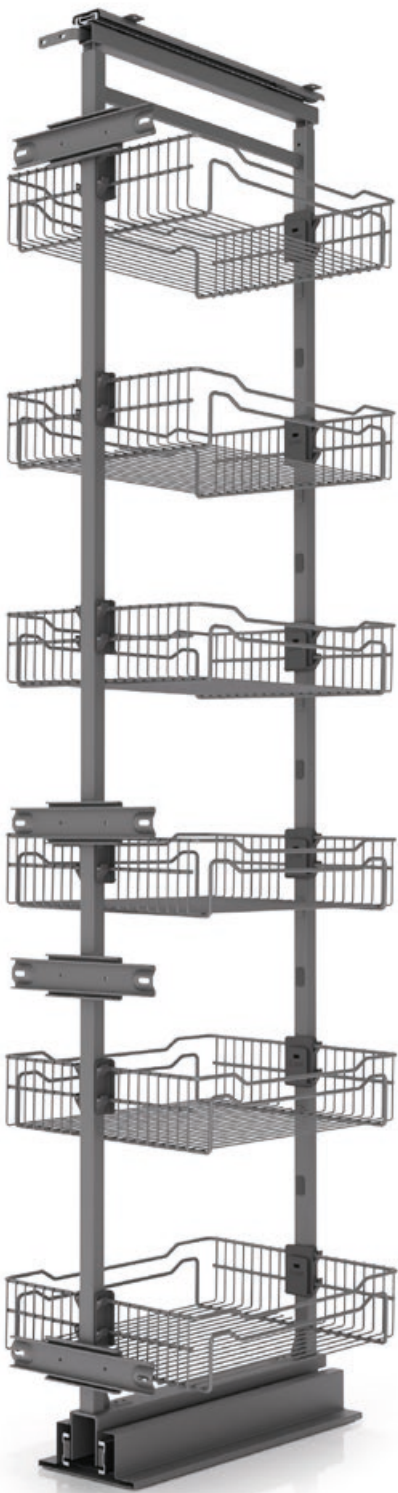
300	W-5500B-300	500	1710	1910	250	5	maty antypoślizgowe strona 18
400	W-5500B-400	500	1710	1910	350	5	przegroda półki strona 19
500	W-5500B-500	500	1710	1910	450	5	

300	W-5600B-300	500	1910	2110	250	6	maty antypoślizgowe strona 18
400	W-5600B-400	500	1910	2110	350	6	przegroda półki strona 19
500	W-5600B-500	500	1910	2110	450	6	

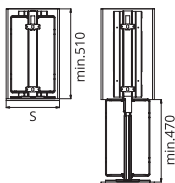
P67 P68

SCHÖCK
METALL





SCHÖCK
METAL



Kosz cargo
linia prestige

MIDI

S	wyrób	D	H	H	L	ilość półek	przegroda półki
300	W-5000-300	500	1210	1410	250	4	W-5250-PA
400	W-5000-400	500	1210	1410	350	4	W-5350-PA
500	W-5000-500	500	1210	1410	450	4	W-5450-PA
600	W-5000-600	500	1210	1410	550	4	W-5550-PA

G2 P1 P22 P68

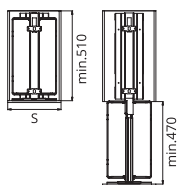
MAXI

S	wyrób	D	H	H	L	ilość półek	przegroda półki
300	W-5400-300	500	1410	1710	250	4	W-5250-PA
400	W-5400-400	500	1410	1710	350	4	W-5350-PA
500	W-5400-500	500	1410	1710	450	4	W-5450-PA
600	W-5400-600	500	1410	1710	550	4	W-5550-PA

300	W-5500-300	500	1710	1910	250	5	W-5250-PA
400	W-5500-400	500	1710	1910	350	5	W-5350-PA
500	W-5500-500	500	1710	1910	450	5	W-5450-PA
600	W-5500-600	500	1710	1910	550	5	W-5550-PA

300	W-5600-300	500	1910	2110	250	6	W-5250-PA
400	W-5600-400	500	1910	2110	350	6	W-5350-PA
500	W-5600-500	500	1910	2110	450	6	W-5450-PA
600	W-5600-600	500	1910	2110	550	6	W-5550-PA

G2 P1 P22 P68



Kosz cargo
linia economic

MIDI

S	wyrób	D	H	H	L	ilość półek	przegroda półki
300	W-7000-300	500	1210	1410	250	4	W-5250-PA
400	W-7000-400	500	1210	1410	350	4	W-5350-PA
500	W-7000-500	500	1210	1410	450	4	W-5450-PA
600	W-7000-600	500	1210	1410	550	4	W-5550-PA

G2 P1 P22

MAXI

S	wyrób	D	H	H	L	ilość półek	przegroda półki
300	W-7400-300	500	1410	1710	250	4	W-5250-PA
400	W-7400-400	500	1410	1710	350	4	W-5350-PA
500	W-7400-500	500	1410	1710	450	4	W-5450-PA
600	W-7400-600	500	1410	1710	550	4	W-5550-PA
300	W-7500-300	500	1710	1910	250	5	W-5250-PA
400	W-7500-400	500	1710	1910	350	5	W-5350-PA
500	W-7500-500	500	1710	1910	450	5	W-5450-PA
600	W-7500-600	500	1710	1910	550	5	W-5550-PA
300	W-7600-300	500	1910	2110	250	6	W-5250-PA
400	W-7600-400	500	1910	2110	350	6	W-5350-PA
500	W-7600-500	500	1910	2110	450	6	W-5450-PA
600	W-7600-600	500	1910	2110	550	6	W-5550-PA

G2 P1 P22



Systemy do szafek wysokich Mocowanie do boku oraz do wieńca dolnego

- elementy sprzedawane osobno, kompletacja akcesoriów wg. indywidualnych preferencji
- wzmocniana konstrukcja stelaża z mocowaniem na trzech prowadnicach
- system zapewniający bardzo dobrą stabilność
- prosty sposób montażu i regulacji frontu w dużym zakresie
- uniwersalna konstrukcja umożliwiająca stosowanie półek z pełnym dnem i półek box
- zalecane zastosowanie przegrody
- sugerowane stosowanie mat antypoślizgowych w półkach box
- pełen wysuw
- miękkie domyk
- optymalna organizacja przestrzeni szafki
- zalecane zastosowanie półki wysokiej na najniższym poziomie (wersja box)
- maksymalne obciążenie półki 5 kg



Stelaż do kosza cargo
linia prestige supreme



SCHÖCK
METALL P - wersja prawa

SCHÖCK
METALL L - wersja lewa



przykładowa kompletacja

MIDI - prawa lub lewa wersja

wyrób	D	H	L
W-5800-1400L	495	1400	100
W-5800-1400P	495	1400	100

P22 P67 P68

maks. obciążenie systemu 20 kg

S	wyrób	L	ilość półek
150	stelaż + półki (strona 16)	110	maks. 6
200	stelaż + półki (strona 16)	155	maks. 6
250*	stelaż + półki (strona 16)	205	maks. 6

* dostępne tylko z półkami BOX

MAXI - prawa lub lewa wersja

wyrób	D	H	L
W-5900-1700L	495	1700	100
W-5900-1700P	495	1700	100

P22 P67 P68

maks. obciążenie systemu 30 kg

S	wyrób	L	ilość półek
150	stelaż + półki (strona 16)	110	maks. 8
200	stelaż + półki (strona 16)	155	maks. 8
250*	stelaż + półki (strona 16)	205	maks. 6

* dostępne tylko z półkami BOX

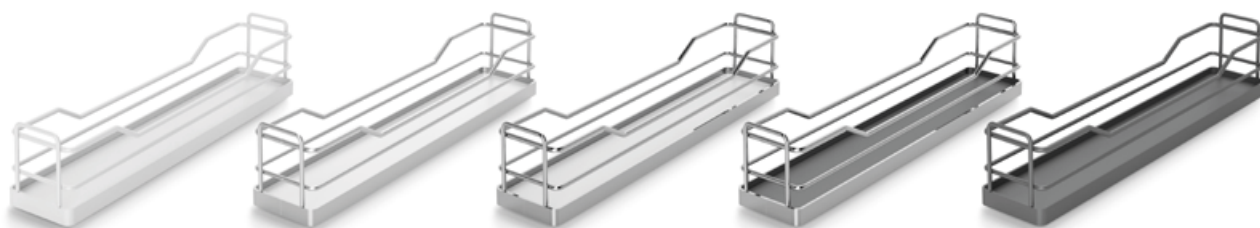
Półki do systemów wysokich

Półki do koszy
linia prestige supreme

PÓŁKI Z PEŁNYM DNEM I POWŁOKĄ ANTYPOŚLIZGOWĄ

S	wyrób	D	H	L	przegroda półki
150	W-2317KO-150	477	101	91	W-2317KO-150-PA
200	W-2317KO-200	477	101	136	W-2317KO-200-PA

P1 P22 G2 G2/P68 P68

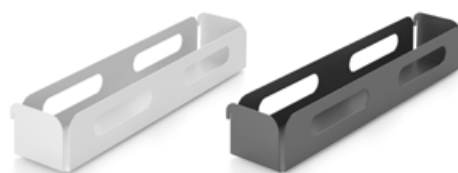


Półki do koszy
linia prestige supreme

PÓŁKI BOX

S	wyrób	D	H	L	akcesoria
150	W-2317B-KO-150	436	72	88	strona 18-19
200	W-2317B-KO-200	436	72	133	
250	W-2317B-KO-250	436	72	183	

P67 P68



Półki do koszy
linia prestige supreme

PÓŁKI BOX WYSOKIE

S	wyrób	D	H	L	akcesoria
150	W-2317BW-KO-150	436	95	88	strona 18-19
200	W-2317BW-KO-200	436	95	133	
250	W-2317BW-KO-250	436	95	183	

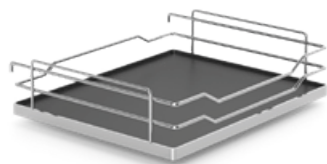
P67 P68



Półki

magic komfort

Półki do koszy
linia prestige supreme



PÓŁKI Z PEŁNYM DNEM
Z POWŁOKĄ ANTYPOŚLIZGOWĄ

wyrób	D	H	L	przegroda półki
W-6300D	430	106	300	W-6000-PA
W-6360D	430	106	360	W-6000-PA
W-6455D	430	106	455	W-6000-PA

G2 P1 P22 G2/P68 P68



PÓŁKI BOX

wyrób	D	H	L	akcesoria
W-6300B	415	71	300	strona 18-19
W-6360B	415	71	360	
W-6455B	415	71	455	

P67 P68

Półki do koszy
linia prestige



PÓŁKI Z DRUTU

wyrób	D	H	L	przegroda półki
W-6300	430	106	300	W-6000-PA
W-6360	430	106	360	W-6000-PA
W-6455	430	106	455	W-6000-PA

G2 P1 P22 P68

Półki

cargo midi, maxi

Półki do koszy
linia prestige supreme



PÓŁKI Z PEŁNYM DNEM
Z POWŁOKĄ ANTYPOŚLIZGOWĄ

S	wyrób	D	H	L	przegroda półki
300	W-5250D	436	110	250	W-5250-PA
400	W-5350D	436	110	350	W-5350-PA
500	W-5450D	436	110	450	W-5450-PA

G2 P1 P22 G2/P68 P68

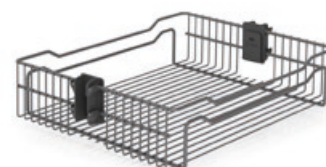


PÓŁKI BOX

S	wyrób	D	H	L	akcesoria
300	W-5250B	416	66	250	strona 18-19
400	W-5350B	416	66	350	
500	W-5450B	416	66	450	

P67 P68

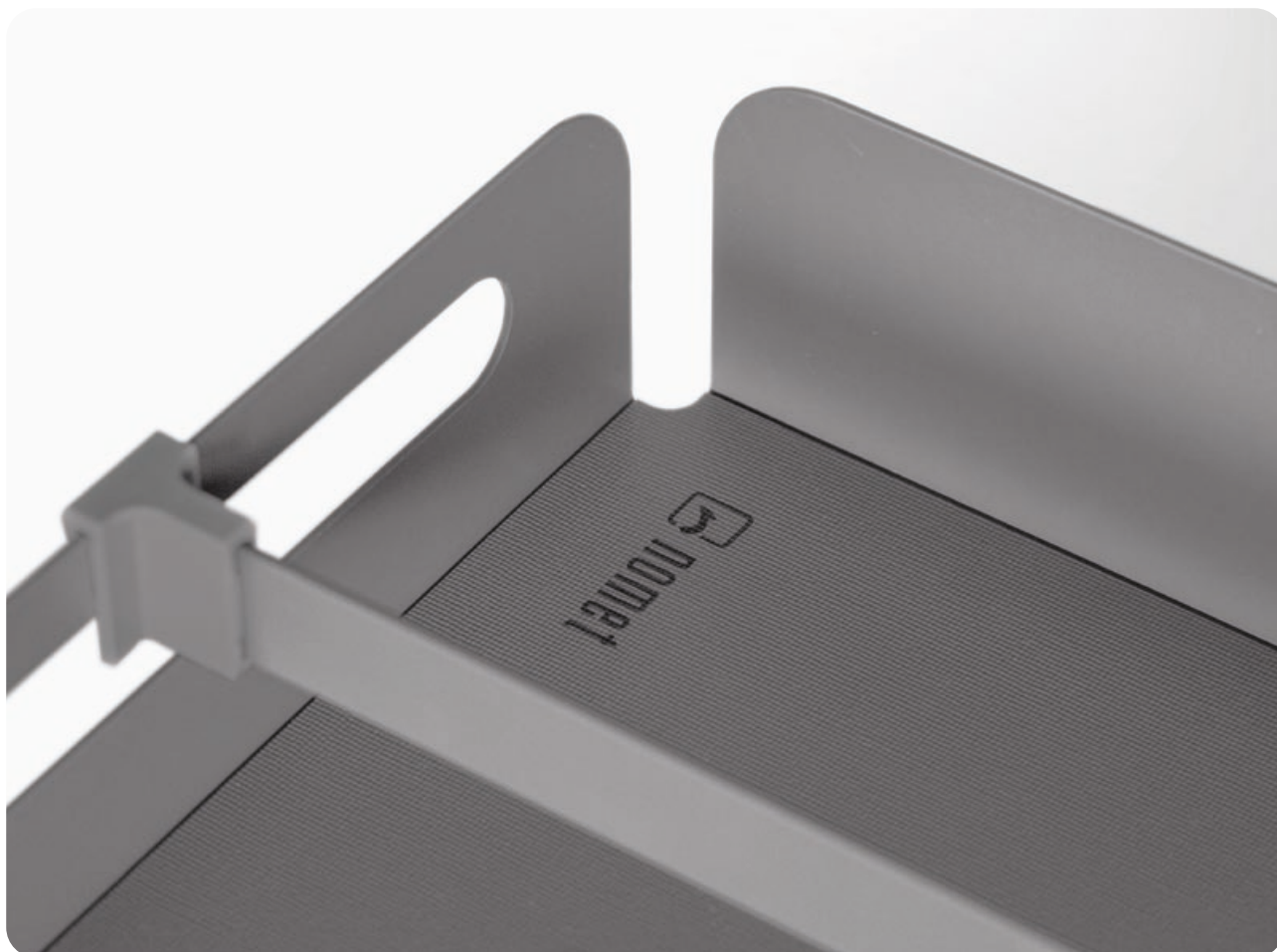
Półki do koszy
linia prestige, linia economic



PÓŁKI Z DRUTU

S	wyrób	D	H	L	przegroda półki
300	W-5250	436	110	250	W-5250-PA
400	W-5350	436	110	350	W-5350-PA
500	W-5450	436	110	450	W-5450-PA
600	W-5550	436	110	550	W-5550-PA

G2 P1 P22 P68

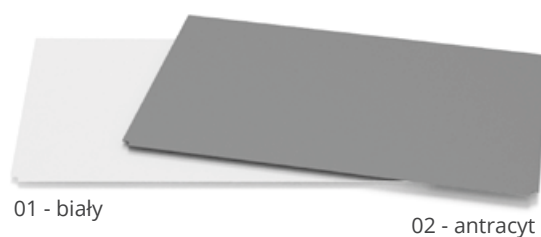


Mata antypoślizgowa do półek box

Mata antypoślizgowa
linia prestige supreme

MAGIC KOMFORT

s	wyrób	D	L
300	W-6300B-MA	430	300
360	W-6360B-MA	430	360
455	W-6455B-MA	430	455



01 - biały

02 - antracyt

CARGO MIDI, MAXI

s	wyrób	D	L
300	W-5250B-MA	416	250
400	W-5350B-MA	416	350
500	W-5450B-MA	416	450

CARGO MIDI, MAXI Z MOCOWANIEM BOCZNYM

s	wyrób	D	L
150	W-2317B-KO-150-MA	437	88
200	W-2317B-KO-200-MA	437	133
250	W-2317B-KO-250-MA	437	183
300	W-2317B-KO-300-MA	437	233

Zastosowanie przegród

w półkach box

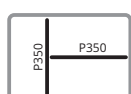
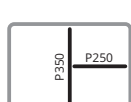
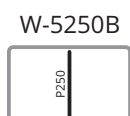
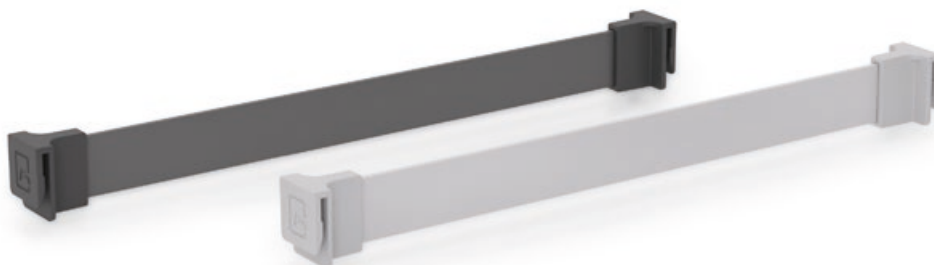
Przegroda półki
linia prestige supreme

S	wyrób	CARGO MAXI			CARGO BOCZNE			
		W-5250B	W-5350B	W-5450B	W-2317B-KO-150 W-2317BW-KO-150	W-2317B-KO-200 W-2317BW-KO-200	W-2317B-KO-250 W-2317BW-KO-250	W-2317B-KO-300 W-2317BW-KO-300
150	W-5231-150-PA				P			
200	W-5231-200-PA					P		
250	W-5231-250-PA	P, W	W	W				W
250	W-5231-250-PA2						P	
300	W-5231-300-PA							P, W
350	W-5231-350-PA		P, W	W				
450	W-5231-450-PA			P				

P67 P68

W - przegroda wzdłużna
P - przegroda poprzeczna

Przegroda wzdłużna jest ustawiona równolegle do kierunku wysuwania się kosza z korpusu szafy
Przegroda poprzeczna jest ustawiona prostopadle do kierunku wysuwania się kosza z korpusu szafy



W-2317B-KO-150
W-2317BW-KO-150



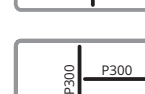
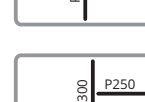
W-2317B-KO-200
W-2317BW-KO-200



W-2317B-KO-250
W-2317BW-KO-250



W-2317B-KO-300
W-2317BW-KO-300





Systemy do szafek wysokich Mocowanie do boku

Organizer szafki gospodarczej

Rama i akcesoria do organizera
linia prestige supreme

- uniwersalna rama umożliwi mocowanie
 - po prawej
 - lub lewej stronie
- elementy sprzedawane osobno, kompletacja akcesoriów wg. indywidualnych preferencji
- organizacja przestrzeni do przechowywania
- możliwość dowolnej konfiguracji półek i wieszaków
- minimalna szerokość szafy 350 mm
- minimalna wysokość szafy 1700 mm

Rama

wyrób	D	H	L
W-2340-01-1280	11,5	1281	300

P67 P68



rama

przykładowa kompletacja

Akcesoria do organizera

PÓŁKA

- mocowana do ramy

wyrób	D	H	L
W-2340-02	129	72	280

P67 P68



WIESZAK NA AKCESORIA

- mocowany do ramy

wyrób	D	H	L
W-2340-03	35	66	280

P67 P68



WIESZAK

NA WAŻ ODKURZACZA
- mocowany do półki

wyrób	D	H	L
W-2340-04	63	100	227

P67 P68



WIESZAK

- mocowany do półki

wyrób	D	H	L
W-2340-06	24	54	20

P67 P68



PÓŁKA BOX

- mocowana do ramy

wyrób	D	H	L
W-2340-07	135	200	280

P67 P68



WIESZAK NA AKCESORIA

- mocowany do ramy

wyrób	D	H	L
W-2340-08	77	66	280

P67 P68







Systemy do szafek podblatowych Mocowanie do boku oraz do wieńca dolnego

- elementy sprzedawane osobno, kompletacja akcesoriów wg. indywidualnych preferencji
- wzmocniona konstrukcja stelaża
- system zapewniający bardzo dobrą stabilność również przy zastosowaniu półek do szafki 300mm
- prosty sposób montażu i regulacji frontu w dużym zakresie
- zalecane zastosowanie przegrody
- sugerowane stosowanie mat antypoślizgowych w półkach box
- pełen wysuw
- miękki domyk
- maks. obciążenie systemu 15kg

Stelaż do kosza cargo

linia prestige supreme



P - wersja prawa

L - wersja lewa



przykładowa kompletacja

MINI - stelaż prawa lub lewa wersja

wyrób	D	H	L
W-2350-640L	480	630	104
W-2350-640P	480	630	104

P22 P67 P68

S	wyrób	L	ilość półek
150	stelaż + akcesoria (strona 24-25)	110	maks. 3 + wieszak
200	stelaż + akcesoria (strona 24-25)	155	maks. 3 + wieszak
250*	stelaż + akcesoria (strona 24-25)	205	maks. 3 + wieszak
300	stelaż + akcesoria (strona 24-25)	255	maks. 3 + wieszak

* dostępne tylko z półkami BOX



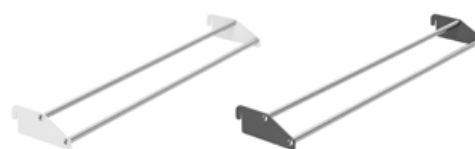
Aksesoria do systemu

Półki do koszy
linia prestige supreme

WIESZAK NA RĘCZNIKI

S	wyrób	D	H	L
150/200	W-2317B-R-2	438	35	85

 G2/P67  G2/P68

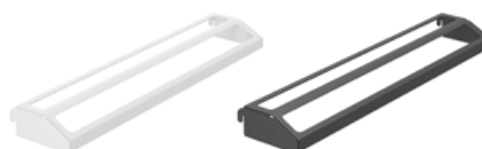


Półki do koszy
linia prestige supreme

WIESZAK BOX NA RĘCZNIKI

S	wyrób	D	H	L
150/200	W-2317B-R-1	438	38	85

 P67  P68

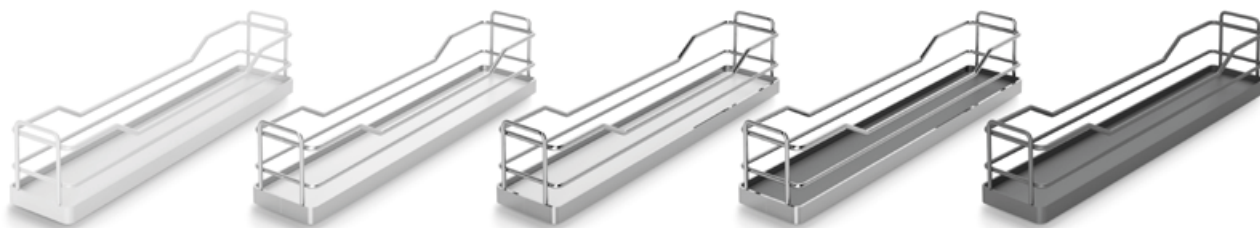


Półki do koszy
linia prestige supreme

PÓŁKI Z PEŁNYM DNEM I POWŁOKĄ ANTYPOŚLIZGOWĄ

S	wyrób	D	H	L	przegroda półki
150	W-2317KO-150	477	101	91	W-2317KO-150-PA
200	W-2317KO-200	477	101	136	W-2317KO-200-PA
300	W-2317KO-300	477	101	236	W-2317KO-300-PA

P1 P22 G2 G2/P68 P68

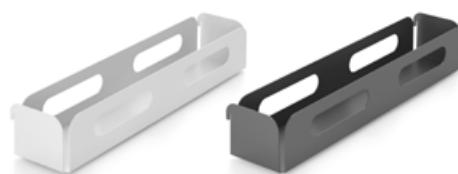


Półki do koszy
linia prestige supreme

PÓŁKI BOX

S	wyrób	D	H	L	akcesoria
150	W-2317B-KO-150	436	72	88	
200	W-2317B-KO-200	436	72	133	strona 18-19
250	W-2317B-KO-250	436	72	183	
300	W-2317B-KO-300	436	72	233	

P67 P68



Półki do koszy
linia prestige supreme

PÓŁKI BOX WYSOKIE

S	wyrób	D	H	L	akcesoria
150	W-2317BW-KO-150	436	95	88	
200	W-2317BW-KO-200	436	95	133	strona 18-19
250	W-2317BW-KO-250	436	95	183	
300	W-2317BW-KO-300	436	95	233	

P67 P68





Systemy do szafek podblatowych Mocowanie do boku

- akcesoria zwiększające funkcjonalność kosza: przegroda i półka
- możliwość zagospodarowania bardzo wąskich przestrzeni
- z mocowaniem dolnym
- pełen wysuw
- miękki domyk
- maks. obciążenie systemu 15kg



Kosz cargo **linia prestige**

- z mocowaniem bocznym prawym

S	wyrób	D	H	L	półka	przegroda półki
150	W-2315B-150	480	645	110	W-2360M-150	W-2311M-150-PA

G2
 P1
 P22
 P68

maks. obciążenie systemu 10kg

Kosz cargo
linia prestige



S	ilość poziomów	wyrób	D	H	L	przegroda kosza
150	2	W-2313C-150P	497	510	110	W-2313B-150-PA
150	2	W-2313C-150L	497	510	110	W-2313B-150-PA
200	2	W-2313C-200P	497	510	150	W-2313B-200-PA
200	2	W-2313C-200L	497	510	150	W-2313B-200-PA

z pełnym dnem

G2 P1 P22

Kosz cargo
linia prestige



S	ilość poziomów	wyrób	D	H	L	półka	przegroda kosza
150	2	W-2313B-150P	497	510	110	W-2360B-150	W-2313B-150-PA
150	2	W-2313B-150L	497	510	110	W-2360B-150	W-2313B-150-PA
200	2	W-2313B-200P	497	510	150	W-2360B-200	W-2313B-200-PA
200	2	W-2313B-200L	497	510	150	W-2360B-200	W-2313B-200-PA

G2 P1 P22 P68



Kosz cargo
linia prestige

S	ilość poziomów	wyrób	D	H	L	półka	przegroda kosza
150	3	W-2314B-150P	497	510	110	W-2360B-150	W-2313B-150-PA
150	3	W-2314B-150L	497	510	110	W-2360B-150	W-2313B-150-PA
200	3	W-2314B-200P	497	510	150	W-2360B-200	W-2313B-200-PA
200	3	W-2314B-200L	497	510	150	W-2360B-200	W-2313B-200-PA

G2 P1 P22 P68

Kosz cargo
linia pro



S	ilość poziomów	wyrób	D	H	L	półka	przegroda kosza
150	2	W-2333M-150L	476	530	108	W-2360P-150	W-2311M-150-PA
150	2	W-2333M-150P	476	530	108	W-2360P-150	W-2311M-150-PA
200	2	W-2333M-200L	476	530	148	W-2360P-200	W-2331M-200-PA
200	2	W-2333M-200P	476	530	148	W-2360P-200	W-2331M-200-PA

G2 P1 P22 P68

Kosz cargo
linia pro



S	ilość poziomów	wyrób	D	H	L	półka	przegroda kosza
150	3	W-2334M-150L	476	530	108	W-2360P-150	W-2311M-150-PA
150	3	W-2334M-150P	476	530	108	W-2360P-150	W-2311M-150-PA
200	3	W-2334M-200L	476	530	148	W-2360P-200	W-2331M-200-PA
200	3	W-2334M-200P	476	530	148	W-2360P-200	W-2331M-200-PA

G2 P1 P22 P68

Kosz cargo
linia standard



- uniwersalny L - lewy / P - prawy

s	ilość poziomów	wyrób	D	H	L	półka	przegroda kosza
150	2	W-2313M-150	470	480	110	W-2360M-150	W-2311M-150-PA
200	2	W-2313M-200	470	480	155	W-2360M-200	W-2311M-200-PA

G2 P1 P22 P24

Kosz cargo
linia standard



- uniwersalny L - lewy / P - prawy

s	ilość poziomów	wyrób	D	H	L	półka	przegroda kosza
150	3	W-2314M-150	470	480	110	W-2360M-150	W-2311M-150-PA
200	3	W-2314M-200	470	480	155	W-2360M-200	W-2311M-200-PA

G2 P1 P22 P24



Kosz cargo
linia standard

- z mocowaniem bocznym prawym

S	wyrób	D	H	L	półka	przegroda półki
150	W-2315M-150	480	645	110	W-2360M-150	W-2311M-150-PA

G2 P1 P22 P24

maks. obciążenie systemu 10kg





Systemy do szafek podblatowych Mocowanie dolne

- akcesoria zwiększające funkcjonalność kosza:
przegroda i półka
- z mocowaniem dolnym
- pełen wysuw
- miękki domyk
- maks. obciążenie systemu 30kg

Kosz cargo
linia prestige



S	ilość poziomów	wyrób	D	H	L min.	L max.	półka	przegroda kosza
300	2	W-2311B-300	497	530	260	270	W-2360-300	W-2311M-300-PA
400	2	W-2311B-400	497	530	360	370	W-2360-400	W-2311M-400-PA
500	2	W-2311B-500	497	530	460	470	W-2360-500	W-2311M-500-PA
600	2	W-2311B-600	497	530	560	570	W-2360-600	W-2311M-600-PA

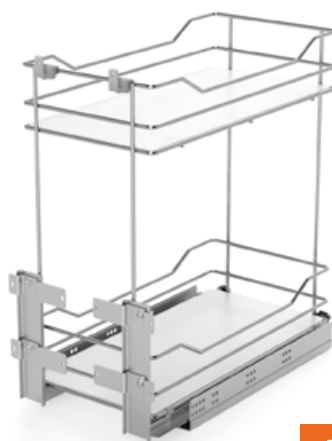
G2 P1 P22 P68

Kosz cargo
linia prestige



S	ilość poziomów	wyrób	D	H	L min.	L max.	półka	przegroda kosza
300	3	W-2312B-300	497	530	260	270	W-2360-300	W-2311M-300-PA
400	3	W-2312B-400	497	530	360	370	W-2360-400	W-2311M-400-PA
500	3	W-2312B-500	497	530	460	470	W-2360-500	W-2311M-500-PA
600	3	W-2312B-600	497	530	560	570	W-2360-600	W-2311M-600-PA

G2 P1 P22 P68



Kosz cargo
linia prestige



s	ilość poziomów	wyrób	D	H	L min.	L max.	przegroda kosza
300	2	W-2311C-300	497	530	260	270	W-2311M-300-PA
400	2	W-2311C-400	497	530	360	370	W-2311M-400-PA
500	2	W-2311C-500	497	530	460	470	W-2311M-500-PA
600	2	W-2311C-600	497	530	560	570	W-2311M-600-PA

z pełnym dnem

G2 P1 P22

Kosz cargo
linia pro



S	ilość poziomów	wyrób	D	H	L	półka	przegroda kosza
200	2	W-2331M-200	480	545	150	W-2360P-200	W-2311M-200-PA
300	2	W-2331M-300	480	545	250	W-2360-300	W-2311M-300-PA
400	2	W-2331M-400	480	545	350	W-2360-400	W-2311M-400-PA
500	2	W-2331M-500	480	545	450	W-2360-500	W-2311M-500-PA
600	2	W-2331M-600	480	545	550	W-2360-600	W-2311M-600-PA

G2 P1 P22 P68

Kosz cargo
linia pro



S	ilość poziomów	wyrób	D	H	L	półka	przegroda kosza
200	3	W-2332M-200	480	545	150	W-2360P-200	W-2311M-200-PA
300	3	W-2332M-300	480	545	250	W-2360-300	W-2311M-300-PA
400	3	W-2332M-400	480	545	350	W-2360-400	W-2311M-400-PA
500	3	W-2332M-500	480	545	450	W-2360-500	W-2311M-500-PA
600	3	W-2332M-600	480	545	550	W-2360-600	W-2311M-600-PA

G2 P1 P22 P68

Kosz cargo
linia standard



s	ilość poziomów	wyrób	D	H	L	półka	przegroda kosza
150	2	W-2311M-150	480	545	100	W-2360M-150	W-2311M-150-PA
200	2	W-2311M-200	480	545	150	W-2360M-200	W-2311M-200-PA
300	2	W-2311M-300	480	545	250	W-2360-300	W-2311M-300-PA
400	2	W-2311M-400	480	545	350	W-2360-400	W-2311M-400-PA
500	2	W-2311M-500	480	545	450	W-2360-500	W-2311M-500-PA
600	2	W-2311M-600	480	545	550	W-2360-600	W-2311M-600-PA

G2 P1 P22 P24

Kosz cargo
linia standard



s	ilość poziomów	wyrób	D	H	L	półka	przegroda kosza
150	3	W-2312M-150	480	545	100	W-2360M-150	W-2311M-150-PA
200	3	W-2312M-200	480	545	150	W-2360M-200	W-2311M-200-PA
300	3	W-2312M-300	480	545	250	W-2360-300	W-2311M-300-PA
400	3	W-2312M-400	480	545	350	W-2360-400	W-2311M-400-PA
500	3	W-2312M-500	480	545	450	W-2360-500	W-2311M-500-PA
600	3	W-2312M-600	480	545	550	W-2360-600	W-2311M-600-PA

G2 P1 P22 P24



Akcesoria do koszy i półek z pełnym dnem

Przegrody

- dodatkowo typ przegrody podano w tabelach przy produktach



☐ G2 ☐ P22

przegroda	dla wyrobu
W-2317KO-150-PA	W-2317-150
W-2317KO-200-PA	W-2317-200
W-2317KO-300-PA	W-2317-300

przegroda	dla wyrobu
W-2313B-150-PA	W-2313B-150
	W-2314B-150
	W-2313C-150
	W-2314C-150

przegroda	dla wyrobu
W-2313B-200-PA	W-2313B-200
	W-2314B-200
	W-2313C-200
	W-2314C-200

przegroda	dla wyrobu
W-2331M-200-PA	W-2333M-200L/P
	W-2334M-200L/P
	W-2332M-200
	W-2331M-200

przegroda	dla wyrobu
W-5250-PA	W-5250
	W-5250D

przegroda	dla wyrobu
W-5350-PA	W-5350
	W-5350D

przegroda	dla wyrobu
W-5450-PA	W-5450
	W-5450D

przegroda	dla wyrobu
W-5550-PA	W-5550

przegroda	dla wyrobu
W-6000-PA	W-6000-800
	W-6000-1000
	W-6000-1200

przegroda	dla wyrobu
W-6000D-PA	W-6000D-800
	W-6000D-1000
	W-6000D-1200

przegroda	dla wyrobu
W-2311M-150-PA	W-2311M-150
	W-2312M-150
	W-2313M-150
	W-2314M-150
	W-2315M-150
	W-2315B-150
	W-2333M-150L/P
	W-2334M-150L/P

przegroda	dla wyrobu
W-2311M-200-PA	W-2311M-200
	W-2312M-200
	W-2313M-200
	W-2314M-200

przegroda	dla wyrobu
W-2311M-300-PA	W-2311M-300
	W-2312M-300
	W-2311B-300
	W-2312B-300
	W-2311C-300
	W-2312C-300
	W-2331M-300
	W-2332M-300

przegroda	dla wyrobu
W-2311M-400-PA	W-2311M-400
	W-2312M-400
	W-2311B-400
	W-2312B-400
	W-2311C-400
	W-2312C-400
	W-2331M-400
	W-2332M-400

przegroda	dla wyrobu
W-2311M-500-PA	W-2311M-500
	W-2312M-500
	W-2311B-500
	W-2312B-500
	W-2311C-500
	W-2312C-500
	W-2331M-500
	W-2332M-500

przegroda	dla wyrobu
W-2311M-600-PA	W-2311M-600
	W-2312M-600
	W-2311B-600
	W-2312B-600
	W-2311C-600
	W-2312C-600
	W-2331M-600
	W-2332M-600



ORGANIC DARK BREAD MIX
RUSTIC DAWN
SIMPLY ADD WATER, SALT AND YEAST
TO MAKE YOUR OWN FRESHLY BAKED
BREAD OR BROLLS.

ORGANIC DARK BREAD MIX
RUSTIC DAWN
SIMPLY ADD WATER, SALT AND YEAST
TO MAKE YOUR OWN FRESHLY BAKED
BREAD OR BROLLS.
Nicolas Kahn

Nicolas Kahn

Akcesoria do koszy cargo

Półki



półka	dla wyrobu
W-2360M-150	W-2311M-150
	W-2312M-150
	W-2313M-150
	W-2314M-150
	W-2315M-150
	W-2315B-150
W-2360B-150	W-2313B-150L/P
	W-2314B-150L/P
W-2360P-150	W-2333M-150L/P
	W-2334M-150L/P



półka	dla wyrobu
W-2360B-200	W-2313B-200L/P
	W-2314B-200L/P
W-2360M-200	W-2311M-200
	W-2312M-200
	W-2313M-200
	W-2314M-200
	W-2314M-200
W-2360P-200	W-2331M-200
	W-2332M-200
	W-2333M-200L/P
	W-2334M-200L/P



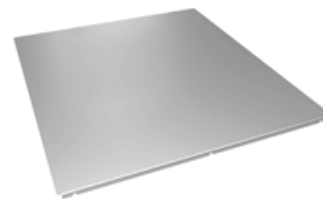
półka	dla wyrobu
W-2360-300	W-2311M-300
	W-2312M-300
	W-2311B-300
	W-2312B-300
	W-2331M-300
	W-2332M-300



półka	dla wyrobu
W-2360-400	W-2311M-400
	W-2312M-400
	W-2311B-400
	W-2312B-400
	W-2331M-400
	W-2332M-400
	W-2332M-400



półka	dla wyrobu
W-2360-500	W-2311M-500
	W-2312M-500
	W-2311B-500
	W-2312B-500
	W-2331M-500
	W-2331M-500
	W-2332M-500
	W-2332M-500



półka	dla wyrobu
W-2360-600	W-2311M-600
	W-2312M-600
	W-2311B-600
	W-2312B-600
	W-2331M-600
	W-2331M-600
	W-2332M-600



Akcesoria do koszy cargo

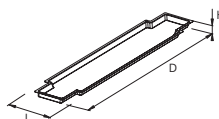
Tacki

- uniwersalna do linii prestige, pro, standard

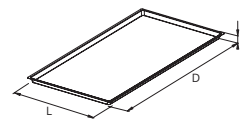
wyrób	D	H	L
W-2311A-150-T	470	12	95
W-2311A-200-T	470	12	145
W-2311A-300-T	463	12	235
W-2311A-400-T	463	12	335

tacka bezbarwna

W-2311A-150-T
W-2311A-200-T



W-2311A-300-T
W-2311A-400-T





Szuflady

- pełen wysuw
- miękki domyk
- maks. obciążenie systemu 20kg



Szuflada
linia prestige

- z mocowaniem do frontu

S	wyrób	D	H	L	L
400	W-2201B-400	498	257	358	379
500	W-2201B-500	498	257	465	495
600	W-2201B-600	498	257	556	586

- G2 P1 P22 P68



Szuflada
linia prestige

- szuflada górna

S	wyrób	D	H	L	L
400	W-2202B-400	496	130	341	371
500	W-2202B-500	496	130	461	491
600	W-2202B-600	496	130	551	581

- G2 P1 P22 P68



Szuflada
linia standard

- z mocowaniem do frontu

S	wyrób	D	H	L	L
400	W-2201M-400	498	257	358	379
500	W-2201M-500	498	257	465	495
600	W-2201M-600	498	257	556	586

- G2 P1 P22 P24



Szuflada
linia standard

- szuflada górna

S	wyrób	D	H	L	L
400	W-2202M-400	496	130	341	371
500	W-2202M-500	496	130	461	491
600	W-2202M-600	496	130	551	581

- G2 P1 P22 P24



Systemy do szafek wiszących Ociekarki

Zalety ociekarek montowanych w szafce kuchennej:

- Oszczędność miejsca - montaż wewnątrz szafki
- Zapewnia porządek w kuchni po każdym zmywaniu naczyń
- Estetyczny wygląd - zabudowana w szafce będzie niewidoczna
- Łatwość użytkowania - instalacja nad zlewozmywakiem ułatwia korzystanie na co dzień

Ociekarka jednopoziomowa
wersja lux



wyrób	D	L
W-2508-400	280	364
W-2508-450	280	414
W-2508-500	280	464
W-2508-600	280	564
W-2508-700	280	664
W-2508-800	280	764
W-2508-900	280	864

G2 P1 P22 P68

Ociekarka
wersja lux



wyrób	D	L
W-2507-400B	280	364
W-2507-450B	280	414
W-2507-500B	280	464
W-2507-600B	280	564
W-2507-700B	280	664
W-2507-800B	280	764
W-2507-900B	280	864

G2 P1 P22 P68

Ociekarka
wersja standardowa



wyrób	D	L
W-2507-400A	280	364
W-2507-450A	280	414
W-2507-500A	280	464
W-2507-600A	280	564
W-2507-700A	280	664
W-2507-800A	280	764
W-2507-900A	280	864

G2 P1 P22

Ociekarka
wersja podstawowa



wyrób	D	L
W-2507-400	250	364
W-2507-450	250	414
W-2507-500	250	464
W-2507-600	250	564
W-2507-700	250	664
W-2507-800	250	764
W-2507-900	250	864

P1 P22

Łazienka

- kosze na bieliznę



**Kosz do bielizny
łazienka**

- z mocowaniem do frontu

S	wyrób	D	H	L
300	W-8201-300	254	598	238
400	W-8201-400	254	598	334
500	W-8201-500	254	598	430

P1 P22



**Kosz cargo do bielizny
linia standard**

S	wyrób	D	H	L	worek do kosza
300	W-2316M-300	475	557	250	W-2326W-300
400	W-2316M-400	475	557	350	W-2326W-400
500	W-2316M-500	475	557	450	W-2326W-500
600	W-2316M-600	475	557	550	W-2326W-600

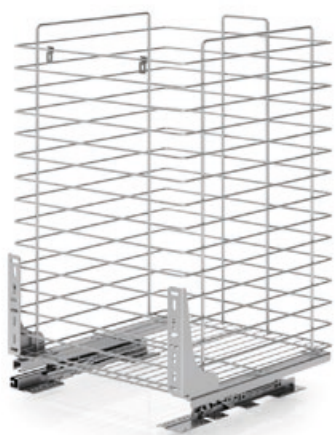
G2 P1 P22



Kosz cargo do bielizny
linia pro

S	wyrób	D	H	L	worek do kosza
300	W-2336M-300	475	545	250	W-2326W-300
400	W-2336M-400	475	545	350	W-2326W-400
500	W-2336M-500	475	545	450	W-2326W-500
600	W-2336M-600	475	545	550	W-2326W-600

G2 P1 P22 P68



Kosz cargo do bielizny
linia pro

S	wyrób	D	H	L
300	W-2356M-300	365	544	245
400	W-2356M-400	365	544	345
500	W-2356M-500	365	544	445
600	W-2356M-600	365	544	545

G2 P1 P22 P68



Akcesoria do koszy na bieliznę

Worek

- dodatkowo typ worka podano w tabelach przy produktach



Worek do kosza na bieliznę

S	wyrób	D	H	L	kosz do bielizny
300	W-2326W-300	450	470	215	W-2316M-300 W-2336M-300
400	W-2326W-400	450	470	315	W-2316M-400 W-2336M-400
500	W-2326W-500	450	470	415	W-2316M-500 W-2336M-500
600	W-2326W-600	450	470	515	W-2316M-600 W-2336M-600

Materiał: tkanina





Garderoba Nomet

Garderoba Nomet to kilkadziesiąt różnorodnych elementów, za pomocą których z łatwością można zagospodarować przestrzeń szafy według indywidualnych potrzeb. System spójnie zaprojektowanych szuflad, wieszaków i półek pozwala na dowolną konfigurację i ułatwia organizację wymarzonej szafy.

Z naszą garderobą koszule, marynarki, spódnice, spodnie, płaszcze i setki innych elementów codziennego użytku będą uporządkowane, doskonale widoczne i łatwo dostępne.



Wieszak
garderoba

- z dociągiem

wyrób	D	H	L
W-3311	496	115	72

- z miękkim domykiem

wyrób	D	H	L
W-3311A	496	115	72

P22 P24 P68



Wieszak na krawaty
garderoba

- z dociągiem

wyrób	D	H	L
W-3312	500	77	134

- z miękkim domykiem

wyrób	D	H	L
W-3312A	500	77	134

P22 P24 P68



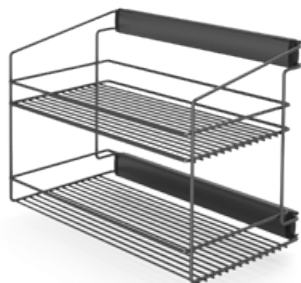
Wieszak na spodnie
garderoba

- z dociągiem

wyrób	D	H	L
W-3314	513	200	208

P22 P24 P68

Półki z mocowaniem do boku



Półka na odzież
garderoba

wyrób	D	H	L	ilość poziomów
W-3315	502	377	286	2

P22
 P24
 P68

- z prowadnicami kulkowymi pełnego wysuwu z dociąganiem

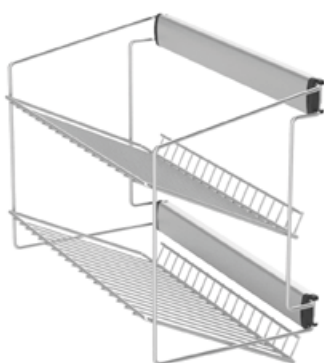


Półka na odzież
garderoba

wyrób	D	H	L	ilość poziomów
W-3316	502	569	286	3

P22
 P24
 P68

- z prowadnicami kulkowymi pełnego wysuwu z dociąganiem

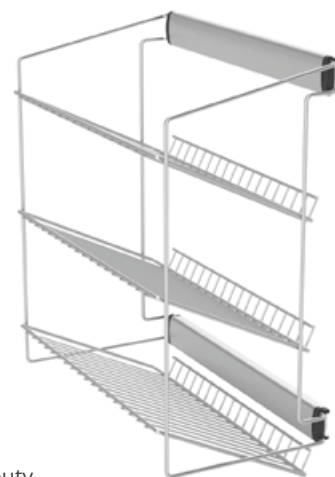


Półka na buty
garderoba

wyrób	D	H	L	ilość poziomów
W-3317	502	428	292	2

P22
 P24
 P68

- z prowadnicami kulkowymi pełnego wysuwu z dociąganiem



Półka na buty
garderoba

wyrób	D	H	L	ilość poziomów
W-3318	502	620	292	3

P22
 P24
 P68

- z prowadnicami kulkowymi pełnego wysuwu z dociąganiem

Wieszaki i półki z mocowaniem do obydwu boków

Wieszak na spodnie garderoba



- z dociąganiem

wyrób	D	H	L min.	L max.
W-3313-400	521	77	450	600
W-3313-480	521	77	540	700
W-3313-720	521	77	780	930

- z miękkim domykiem

wyrób	D	H	L min.	L max.
W-3313A-400	521	77	450	600
W-3313A-480	521	77	540	700
W-3313A-720	521	77	780	930

P22 P24 P68

Półka na buty garderoba



- z dociąganiem

wyrób	D	H	L min.	L max.
W-3319-400	521	195	450	600
W-3319-480	521	195	540	700
W-3319-720	521	195	780	930

- z miękkim domykiem

wyrób	D	H	L min.	L max.
W-3319A-400	521	195	450	600
W-3319A-480	521	195	540	700
W-3319A-720	521	195	780	930

P22 P24 P68

Półka plastikowa na bieliznę garderoba



- z dociąganiem

wyrób	D	H	L min.	L max.
W-3320-480	530	89	540	700

- z miękkim domykiem

wyrób	D	H	L min.	L max.
W-3320A-480	530	89	540	700

P22 P24 P68

Półka na bieliznę
garderoba



- z dociąganiem

wyrób	D	H	L	L
W-3321-400	521	88	450	600
W-3321-480	521	88	540	700
W-3321-720	521	88	780	930

- z miękkim domykiem

wyrób	D	H	L	L
W-3321A-400	521	88	450	600
W-3321A-480	521	88	540	700
W-3321A-720	521	88	780	930

P22 P24 P68

Kosz na bieliznę
garderoba



- z dociąganiem

wyrób	D	H	L	L
W-3322-400	521	150	450	600
W-3322-480	521	150	540	700
W-3322-720	521	150	780	930

- z miękkim domykiem

wyrób	D	H	L	L
W-3322A-400	521	150	450	600
W-3322A-480	521	150	540	700
W-3322A-720	521	150	780	930

P22 P24 P68

Worek na bieliznę ze stelażem
garderoba



- z dociąganiem

wyrób	D	H	L	L
W-3323-480	503	420	540	700

- z miękkim domykiem

wyrób	D	H	L	L
W-3323A-480	503	420	540	700

P22 P24 P68

Szuflady MD

Szuflada MD garderoba



wyrób	D	H	L [min.]	L [max.]
W-2405-300B	475	120	250	310
W-2405-400B	475	120	350	410
W-2405-500B	475	120	450	510
W-2405-600B	475	120	550	610
W-2405-300C	475	170	250	310
W-2405-400C	475	170	350	410
W-2405-500C	475	170	450	510
W-2405-600C	475	170	550	610
W-2405-300D	475	220	250	310
W-2405-400D	475	220	350	410
W-2405-500D	475	220	450	510
W-2405-600D	475	220	550	610

P1 P22 P24

- na prowadnicach rolkowych

Szuflada MD Novum garderoba



W-2402-(...) - wzmocniona
konstrukcja z grubszego drutu 3mm

wyrób	D	H	L [min.]	L [max.]
W-2406-300B	475	120	250	310
W-2406-400B	475	120	350	410
W-2406-500B	475	120	450	510
W-2406-600B	475	120	550	610
W-2402-700B	475	120	650	710
W-2402-800B	475	120	750	810
W-2402-900B	475	120	850	910
W-2406-300C	475	170	250	310
W-2406-400C	475	170	350	410
W-2406-500C	475	170	450	510
W-2406-600C	475	170	550	610
W-2402-700C	475	170	650	710
W-2402-800C	475	170	750	810
W-2402-900C	475	170	850	910
W-2406-300D	475	220	250	310
W-2406-400D	475	220	350	410
W-2406-500D	475	220	450	510
W-2406-600D	475	220	550	610
W-2402-700D	475	220	650	710
W-2402-800D	475	220	750	810
W-2402-900D	475	220	850	910

P1 P22 P68


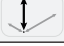

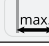
- na prowadnicach kulkowych



Szufłada MD Prestige
garderoba



W-2403-(...) - wzmocniona
konstrukcja z grubszego drutu 3mm

wyrób	D 	H 	L 	L 
W-2407-300B	475	120	250	310
W-2407-400B	475	120	350	410
W-2407-500B	475	120	450	510
W-2407-600B	475	120	550	610
W-2403-700B	475	120	650	710
W-2403-800B	475	120	750	810
W-2403-900B	475	120	850	910
<hr/>				
W-2407-300C	475	170	250	310
W-2407-400C	475	170	350	410
W-2407-500C	475	170	450	510
W-2407-600C	475	170	550	610
W-2403-700C	475	170	650	710
W-2403-800C	475	170	750	810
W-2403-900C	475	170	850	910
<hr/>				
W-2407-300D	475	220	250	310
W-2407-400D	475	220	350	410
W-2407-500D	475	220	450	510
W-2407-600D	475	220	550	610
W-2403-700D	475	220	650	710
W-2403-800D	475	220	750	810
W-2403-900D	475	220	850	910

P1 P22 P68

- na prowadnicach kulkowych
- system miękkiego domyku



Kosze na buty

**Kosz na buty
garderoba**



• z mocowaniem do frontu

wyrób	D ↙	H ↕	L ↘
Z-4908-550	255	335	555

P22 P24 P68

**Kosz na buty składany
garderoba**



• z mocowaniem do frontu

wyrób	D ↙	H ↕	L ↘
Z-4910-554	254	290	554

P24

LEGENDA:

Oznaczenia półek przy cargo midi/maxi oraz magic z pełnym dnem z powłoką antypoślizgową:



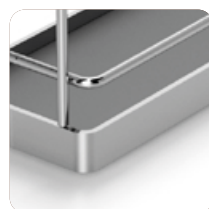
P1



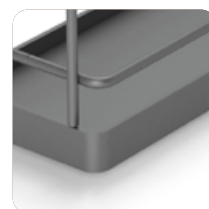
P22



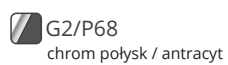
G2



G2/P68



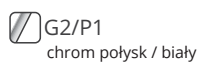
P68/P68



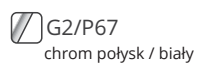
D - głębokość;
H - wysokość;
L - długość;

Ø - średnica;
S - szerokość szafki;
A - szerokość wnętrza szafki;

C - minimalna
głębokość
szafki;



Niniejszy katalog jest wyłącznie materiałem reklamowym nie stanowiącym oferty handlowej w rozumieniu art. 66 Kodeksu Cywilnego. Producent zastrzega sobie prawo do wycofania niektórych produktów z oferty oraz wprowadzania zmian technicznych produktów. Nie ponosimy odpowiedzialności za błędy drukarskie. Prawa autorskie do katalogu są zastrzeżone. Bez pisemnej zgody nie ma możliwości kopiowania katalogu w całości ani w jakiegokolwiek innej formie.





 www.nomet.pl  [@nometpoland](https://www.facebook.com/nometpoland)  [@inspiracjenomet](https://www.instagram.com/inspiracjenomet)