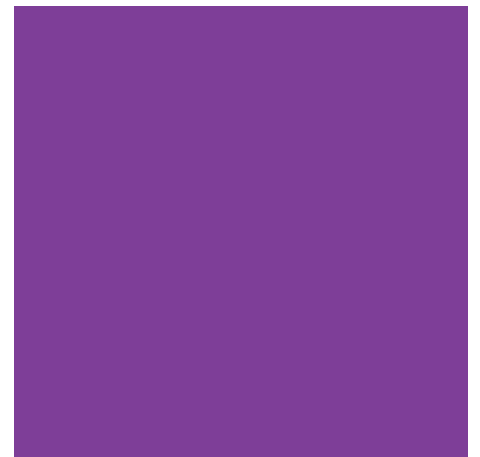


2023

ALU  
NOVA



Przedstawione w folderze kolory mają charakter poglądowy. Nie stanowią oferty handlowej.

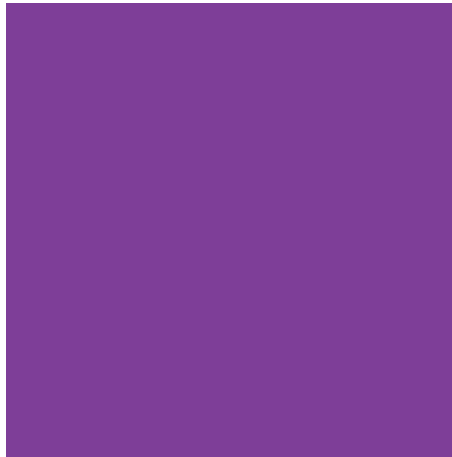


ALU NOVA jest producentem frontów aluminiowych do mebli oraz drzwi przesuwnych do szaf. Działamy w branży meblarskiej od 2004 roku i od samego początku specjalizujemy się w obróbce aluminium i szkła.

Oferujemy szeroką gamę kolorów i wzorów szkła oraz kilkanaście różnych rodzajów profili aluminiowych. Różnorodność naszych produktów pozwala stworzyć kilkanaście unikalnych projektów frontów i drzwi oraz dostosować je do pomieszczeń każdego rodzaju. W naszej ofercie znajdują się także inne elementy meblowe, które można wykorzystać w wykończeniu wnętrza.

Nasza oferta jest stale rozwijana w oparciu o trendy w branży meblowej w Europie i na świecie.

■ FRONTY Z ALUMINIUM I SZKŁA	2-7
■ WYPEŁNIENIA ZE SZKŁA	8-9
■ SYSTEM PRZESUWNY DO RAM ALUMINIOWYCH	10-11
■ LISTWY UCHWYTOWE	12-15
■ LISTWY ALUMINIOWE	16-17
■ STELAŻE I NÓŻKI	18-19
■ LED – PROFILE, PÓŁKI, AKCESORIA	20-23
■ SYSTEMY PRZESUWNE DO SZAF	24-29
■ SYSTEMY ZABUDOWY WNĘTRZA	30-31



## FRONTY Z ALUMINIUM I SZKŁA

Oferujemy kilkanaście rodzajów profili aluminiowych o wykończeniu powierzchni anody naturalnej. Ponadto część profili jest dostępna również w kolorze inox oraz anody czarnej.

Na zamówienie **lakierujemy proszkowo** profile na dowolny kolor RAL. Wykończenie powierzchni – połysk lub mat.

### **Zastosowanie frontów:**

- drzwi klasyczne (otwierane na bok),
- klapy (otwierane do góry), wykonujemy frezowanie pod wszystkie podnośniki systemu AVENTOS firmy Blum,
- czoła do szuflad (wykonujemy je tylko z szerokich profili),
- drzwi przesuwne (wszystkie rodzaje ram, poza A-6 oraz A-7).

### **W zależności od Państwa zamówienia przygotowujemy fronty w następujących wariantach:**

- rama gotowa do montażu z okuciami (ze szkłem, zawiasami i ewentualnie podnośnikami),
- rama ze szkłem bez okuć (wykonujemy frezowanie pod zawiasy i podnośniki),
- ramki aluminiowe bez szkła do samodzielnego złożenia (dołączamy łączniki do ramy, uszczelkę, wykonujemy frezowanie pod zawiasy).

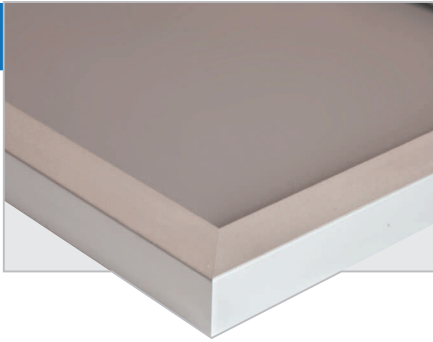
Wykonujemy frezowania do wszystkich wariantów systemu Aventos firmy Blum.

Proponujemy Państwu zawiasy firm: Blum, Hettich, FGV, Quamiro oraz Sevroll.

### **Ważne informacje techniczne:**

- standardowa odległość od osi zawiasów do krawędzi ramy to 100 mm (min. 75 mm),
- minimalna wysokość czoła szuflady to 150 mm, drzwi 250 mm,
- czoła do szuflad wykonujemy z profili szerokich: A-2, A-4, A-6, A-7, A-11, A-12, A-13, A-16,
- w profilach: A-2, A-11, A-13, A-16 nawierty pod uchwyty są możliwe w profilu i szkłe bądź w szkłe – w obu wersjach dodajemy tulejki dystansowe z tworzywa.

A1



**A1 ALU**  
możliwość wykonania szprusu  
możliwość zamontowania zamka

dostępne wykończenia:



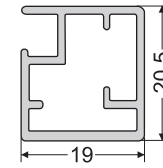
ALU



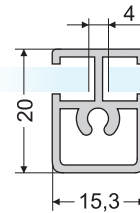
INOX



CZARNA  
SZCZOTKA



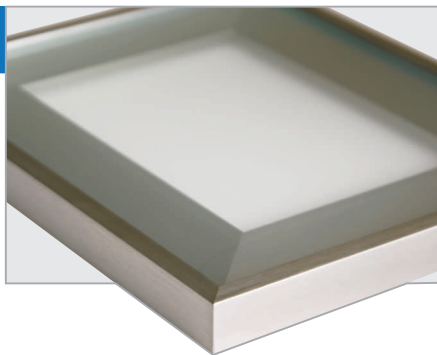
opcja zastosowania profilu łączącego A1



zamontowanie zamka



Opcja dostępna przy profilach:  
A-1, A-5, A-12

**A2****A2 ALU**

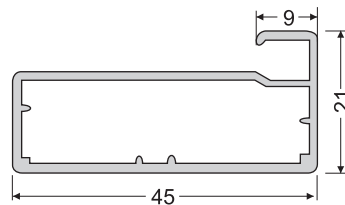
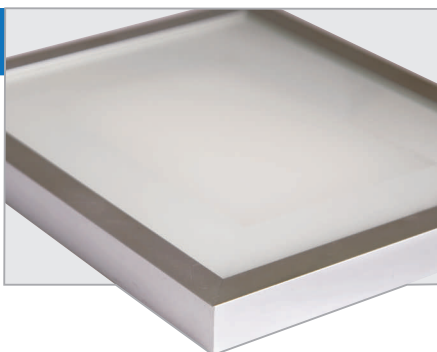
dostępne wykończenia:



ALU

Otwory pod uchwyty:

- w profilu i szkłe,
- w szkłe.

**A4****A4 ALU**  
możliwość wykonania szpros

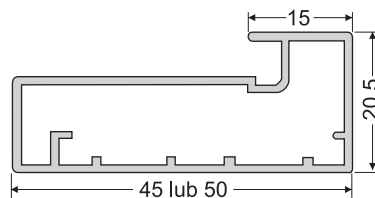
dostępne wykończenia:



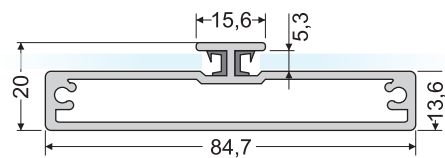
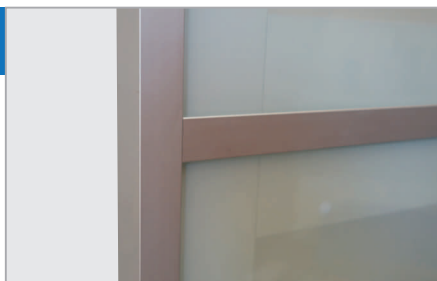
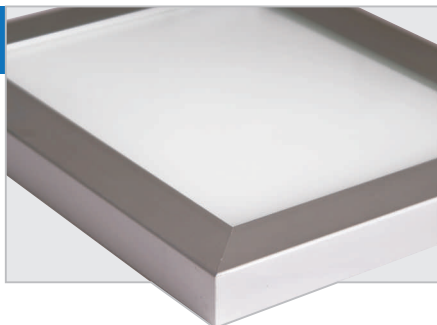
ALU



INOX

CZARNA  
SZCZOTKACZARNY  
MAT

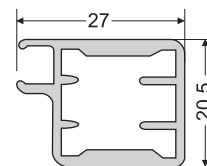
opcja zastosowania profilu łączącego A4

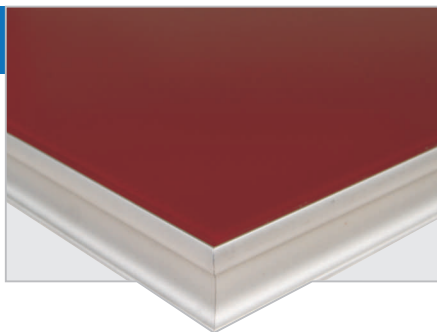
**A5****A5 ALU**  
możliwość zamontowania zamka

dostępne wykończenia:



ALU



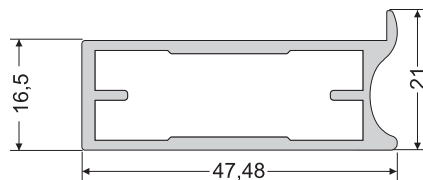
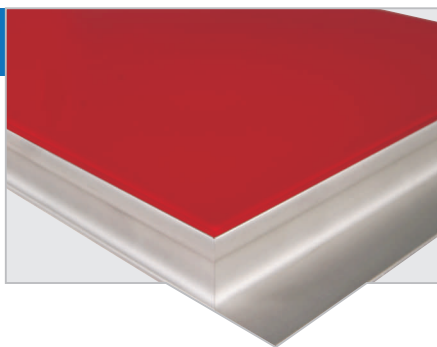
**A6****A6 ALU**

dostępne wykończenia:



ALU

Wklęsły kształt profilu na bocznej krawędzi ramki jest jednocześnie uchwytem.

**A7****A7 ALU**

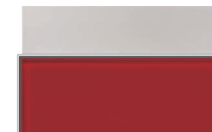
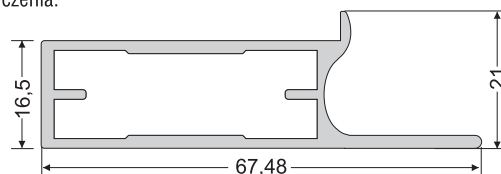
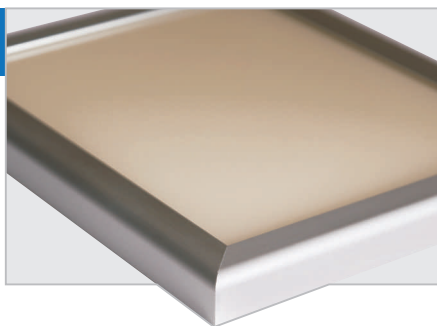
dostępne wykończenia:



ALU

Zastosowanie tylko z profilem A-6.

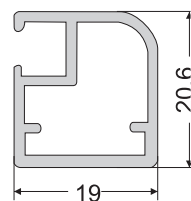
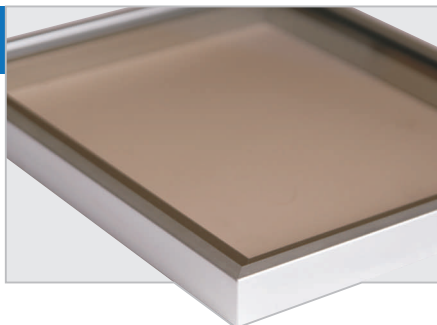
Przy zamawianiu tej ramy należy podać rozmiary zewnętrzne, ze wskazaniem, z której strony ma być uchwyt.

**A8****A8 ALU**

dostępne wykończenia:



ALU

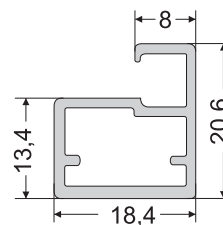
**A10****A10 ALU**

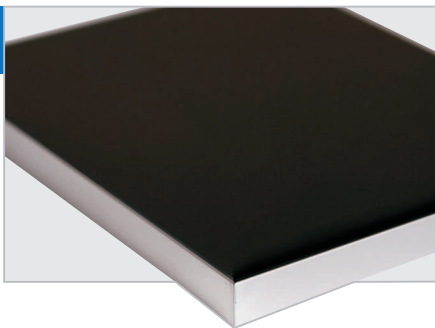
dostępne wykończenia:



ALU

Otwory pod uchwyty tylko w szkłe.



**A11****A11 ALU**

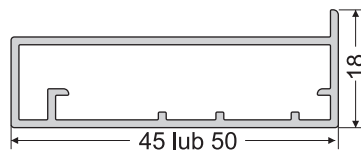
dostępne wykończenia:



ALU



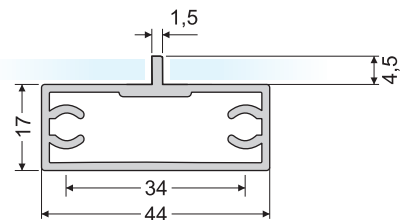
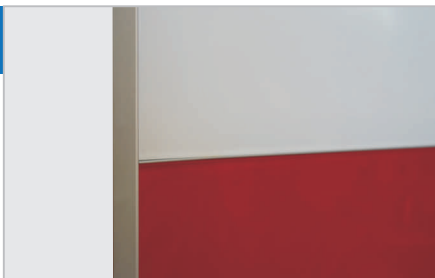
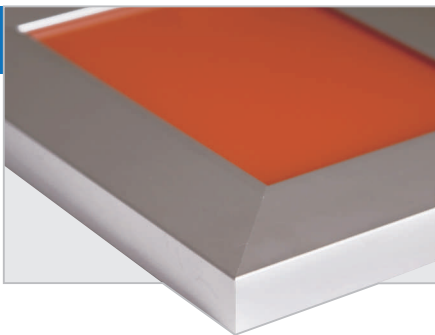
INOX

CZARNY  
MAT

Otwory pod uchwyty tylko:

- w profilu i szkłe,
- w szkłe.

opcja zastosowania profilu łączącego A11

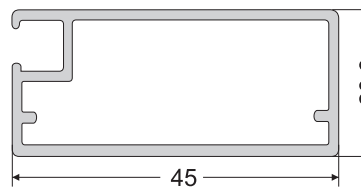
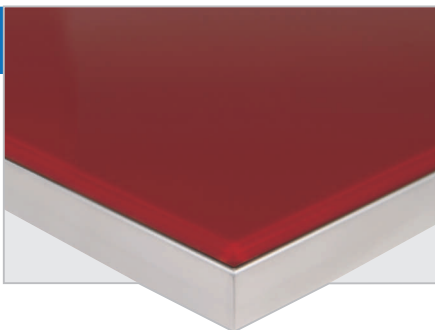
**A12****A12 ALU**

możliwość zamontowania zamka



ALU

dostępne wykończenia:

**A13****A13 ALU**

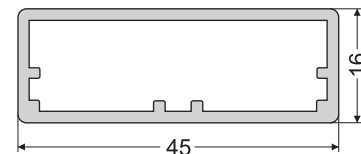
dostępne wykończenia:



ALU

Otwory pod uchwyty tylko:

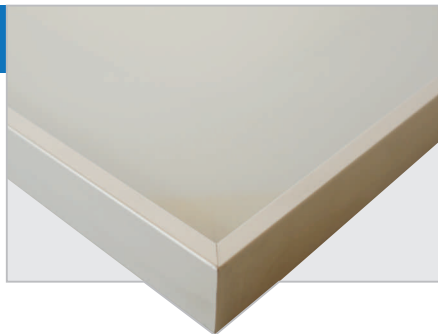
- w profilu i szkłe,
- w szkłe.





A16

A16 ALU



dostępne wykończenia:



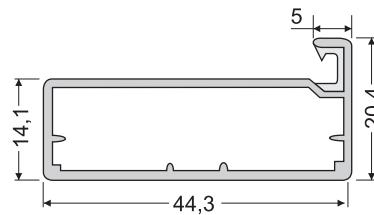
ALU

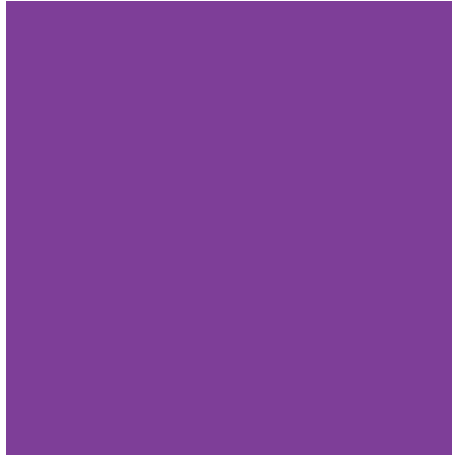


CZARNY  
MAT



INOX





## WYPEŁNIENIA ZE SZKŁA

Do wypełnienia ram frontów meblowych i drzwi przesuwanych szaf oferujemy w palecie podstawowej ponad 30 rodzajów szkła o grubości 4 mm.

### **W standardowej ofercie posiadamy:**

- kilkadziesiąt odcieni szkła Lacobel (szkło kolorowe),
- kilka rodzajów szkła transparentnego,
- szkło częściowo transparentne (satynowe, mleczne),
- lustra w różnych odcieniach,
- lacobele i lustra o matowej powierzchni – Matelac.

\*Standardowa oferta szkła Lacobel jest umieszczona na stronie 32.

Dostępne kolory lacobeli, rodzaje szkła transparentnego oraz szkła typu matelac można zobaczyć na naszej stronie [www.alunova.pl](http://www.alunova.pl)

### **Wykonujemy usługi:**

- szlifowanie krawędzi,
- wiercenie otworów pod uchwyty, zawiasy i gniazdko elektryczne,
- klejenie zawiasów.

Przygotowujemy panele szklane (wycinamy na wymiar, szlifujemy, wiercimy otwory) do przyklejenia na ścianę.



## WYPEŁNIENIA ZE SZKŁA

oferta rozszerzona – na indywidualne zamówienie:

- wykonanie szkła w dowolnym kolorze wg wzornika RAL,
- możliwość umieszczenia na szkłe dowolnej grafiki wg życzenia Klienta.

Przykładowe grafiki:



Przykłady grafik udostępniła firma AllDom.



Przykłady grafik udostępniła firma AllDom.



Przykłady grafik udostępniła firma AllDom.

**W naszych frontach i szafach można stosować także szkła dekoracyjne z oferty firmy MIRACLE.**

Szkło Miracle można wykorzystać w drzwiach do szaf, frontach meblowych lub jako panele szklane umieszczone bezpośrednio na ścianie. Miracle to dekoracyjne lustra i szkła.

Zapraszamy na naszą stronę internetową, na której przedstawiamy aranżacje wnętrz ze szkłem Miracle oraz aktualnie dostępne wzory. Próbki Miracle można zobaczyć w naszej siedzibie.

Przykładowe wzory szkła dekoracyjnego Miracle:

3D romb



crystal



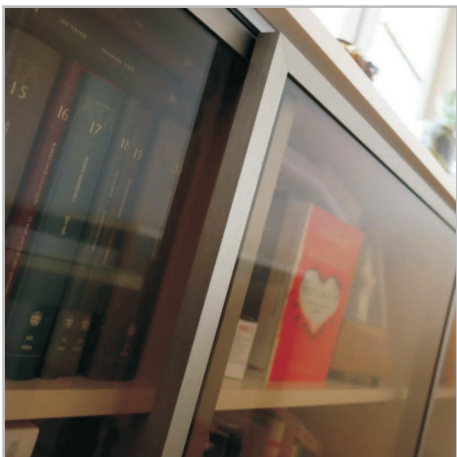
italy black



wave



Przedstawione kolory mają charakter poglądowy. Rzeczywistą kolorystykę szkła oddaje wyłącznie próbnik dostępny w naszej siedzibie.



## SYSTEM PRZESUWNY DO RAM ALUMINIOWYCH

Wszystkie produkowane przez nas fronty można zastosować jako systemy przesuwne wewnętrzne.

### **Proponujemy Państwu dwie wersje prowadnic:**

- podwójne – przykręcane do korpusu mebla,
- pojedyncze – wpuszczane w korpus mebla (wymagają frezowania wieńców przed złożeniem korpusu).

### **Ważne informacje techniczne:**

- wózki dolne nie mają regulacji,
- maksymalna wysokość drzwi – 1500 mm,
- ciężar maksymalny jednego skrzydła – 20 kg,
- system wewnątrz szafki zajmuje 5 cm.

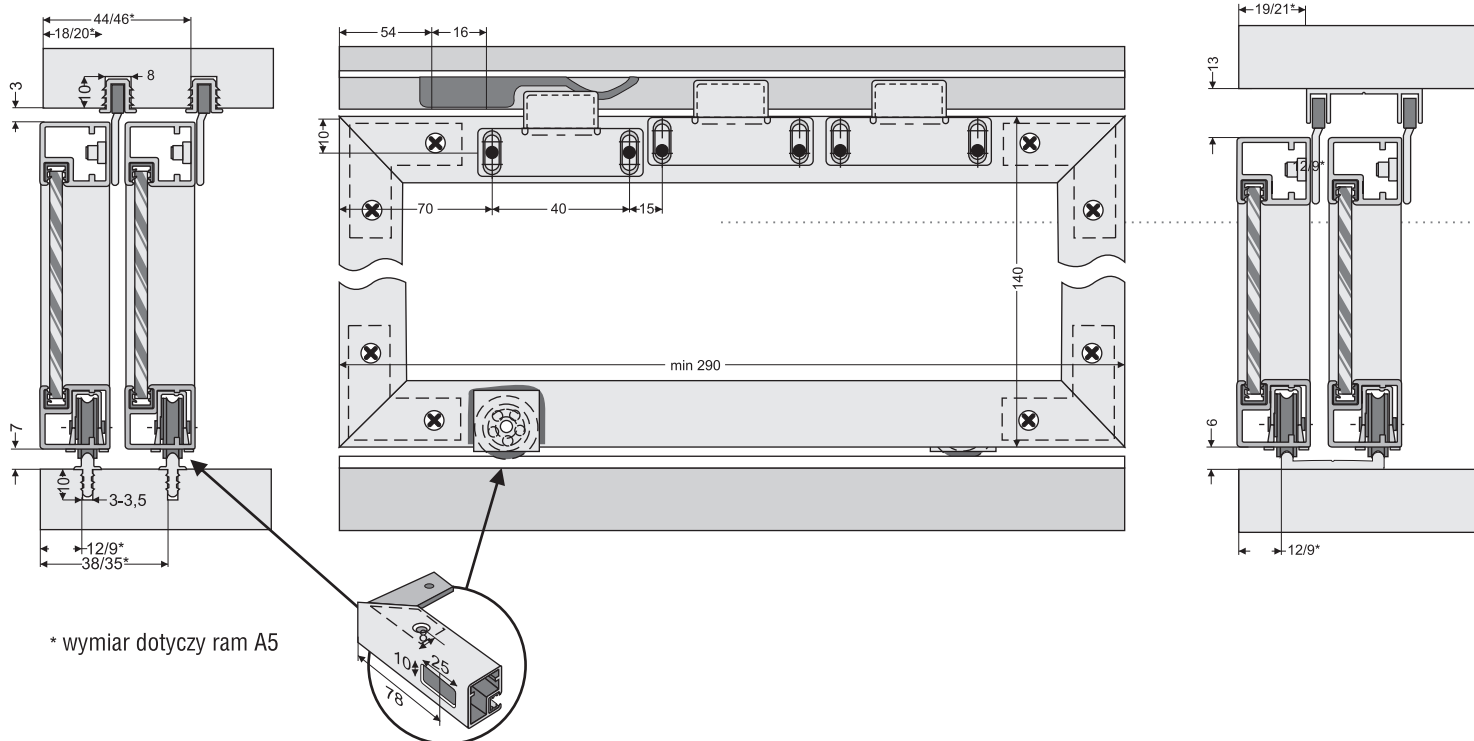
Przy zamawianiu systemów przesuwnych należy podać rozmiary wewnętrzne korpusu szafki, rodzaj prowadnicy (wpuszczana czy nakładana), rodzaj profilu i szkła, liczbę skrzydeł oraz długość prowadnic.

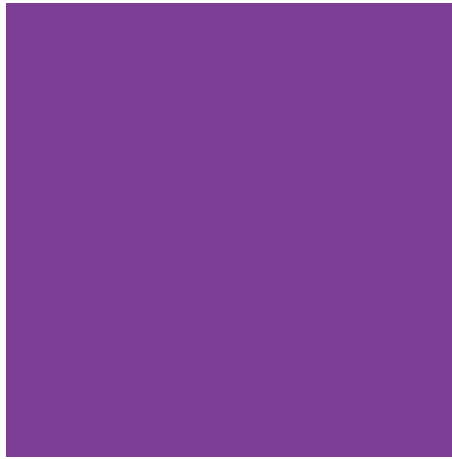
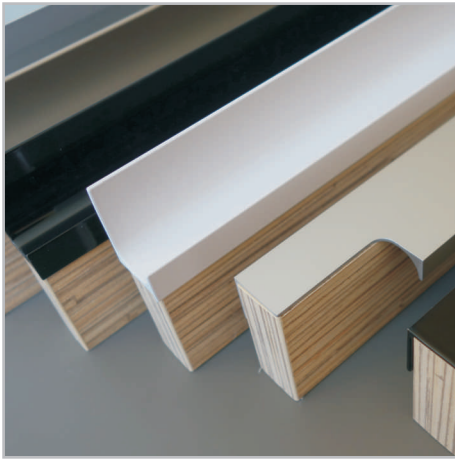
Okucia systemu przesuwego są zamontowane w drzwiczkach.

tory pojedyncze wpuszczane



tory podwójne nakładane





## LISTWY UCHWYTOWE

**Listwy uchwytowe oznaczone FLU** przeznaczone są do frontów wykonanych ze szkła i aluminium oraz do frontów wykonanych z płyty wiórowej.

**Listwy uchwytowe oznaczone UK** (uchwyty krawędziowe) są przeznaczone do frontów wykonanych z płyty wiórowej o grubości 18 mm.

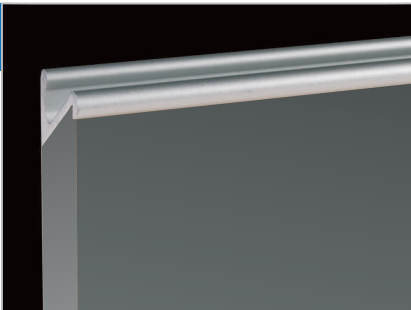
Listwy wykonujemy na wymiar zamówiony przez klienta:

- frezujemy pióra,
- wykańczamy powierzchnie boczne na gotowe do montażu.

Na zamówienie możemy polakierować proszkowo listwy na dowolny kolor (według wzornika kolorów RAL). Wykończenie powierzchni – połysk lub mat.

### UCHWYTY KRAWĘDZIOWE do płyt meblowych

**UK1**

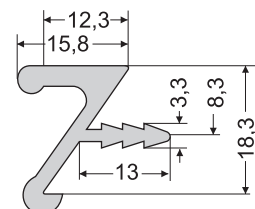


uchwyt krawędziowy wpuszczany

dostępne wykończenia:



ALU



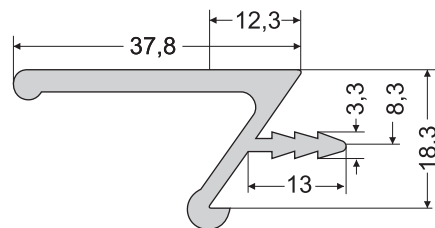
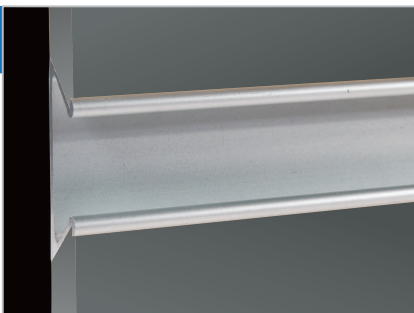
**UK2**

uchwyt krawędziowy wpuszczany

dostępne wykończenia:



ALU

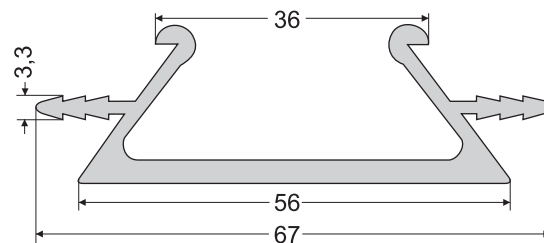
**UK3**

uchwyt krawędziowy wpuszczany

dostępne wykończenia:



ALU

**UK4**

uchwyt krawędziowy wpuszczany

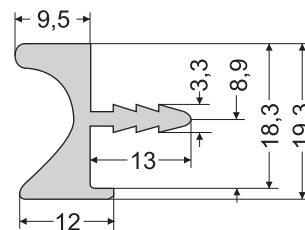
dostępne wykończenia:



ALU



INOX

**UK5**

uchwyt krawędziowy wpuszczany

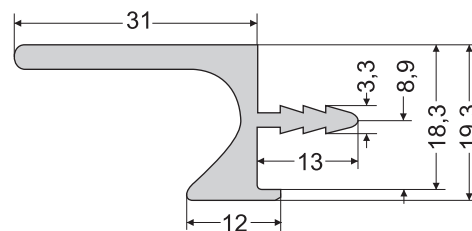
dostępne wykończenia:



ALU



INOX



**UK6**

uchwyt krawędziowy wpuszczany

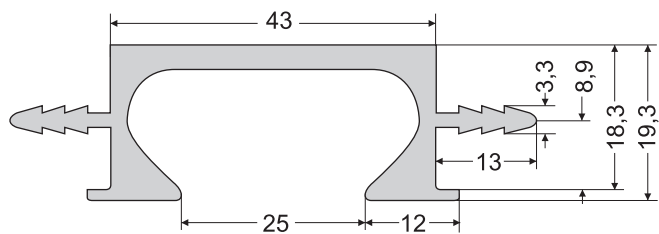
dostępne wykończenia:



ALU



INOX

**UK7**

uchwyt krawędziowy wpuszczany

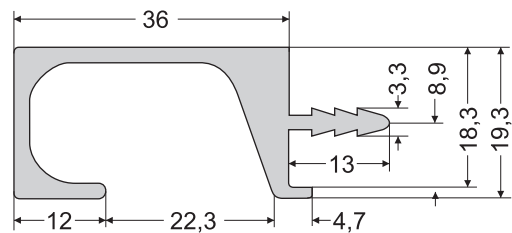
dostępne wykończenia:



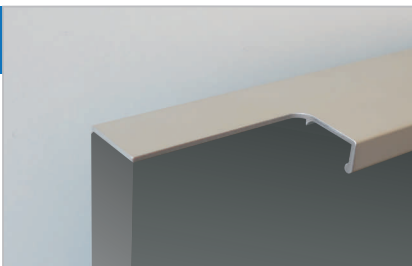
ALU



INOX

**UCHWYTY KRAWĘDZIOWE**

do ram aluminiowych oraz innych rodzajów frontów meblowych

**FLU8**

uchwyt krawędziowy przyklejany

dostępne wykończenia:

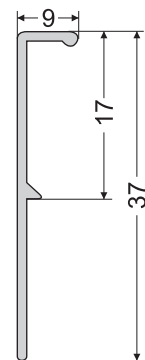


ALU



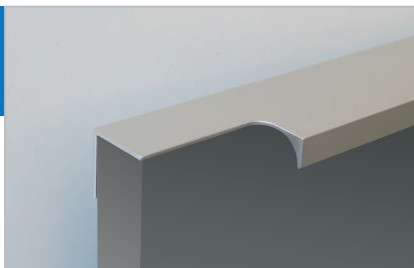
INOX

Możliwość frezowania - 3-5 cm.  
Przy zamawianiu opcji z frezowaniem  
prosimy podać grubość płyty.





**FLU  
9/36**



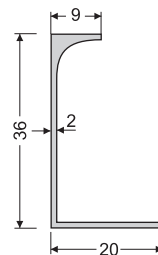
uchwyt krawędziowy  
przykręcany lub przyklejany

dostępne wykończenia:



ALU

Możliwość frezowania - 3-5 cm.  
Przy zamawianiu opcji z frezowaniem  
prosimy podać grubość płyty.

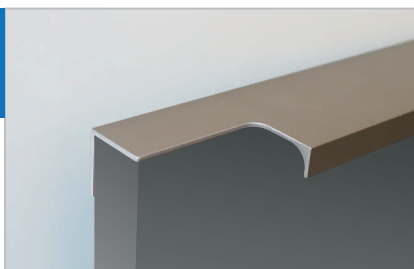


**FLU  
9/36**



FLU9/36, FLU9/40 oraz FLU8 wykonujemy na dowolną długość. Możemy wyciąć część bocznej krawędzi ramki pod długość uchwytu - tak, żeby uchwyt był umieszczony równo z krawędzią frontu. Przy takim rozwiązaniu uchwyt zwykle wystaje ok. 0,1 do 0,5 mm ponad powierzchnię ramy. Takie rozwiązanie jest możliwe od 2 cm do 15 cm. Zastosowanie w profilach: A-2, A-11, A-16.

**FLU  
9/40**



uchwyt krawędziowy  
przykręcany lub przyklejany

dostępne wykończenia:

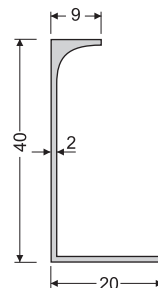


ALU

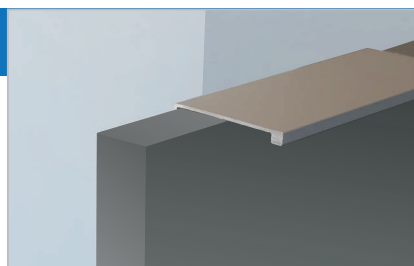


INOX

Możliwość frezowania - 3-5 cm.  
Przy zamawianiu opcji z frezowaniem  
prosimy podać grubość płyty.



**FLU6**



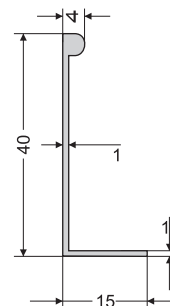
uchwyt krawędziowy  
przykręcany lub przyklejany

dostępne długości: 50, 100 mm

dostępne wykończenia:



ALU





## LISTWY ALUMINIOWE

**Listwy aluminiowe podfrontowe** zastosowane w korpusie umożliwiają wyeliminowanie uchwytów na froncie mebla – uzyskujemy jednolitą powierzchnię frontów.

L-K-G



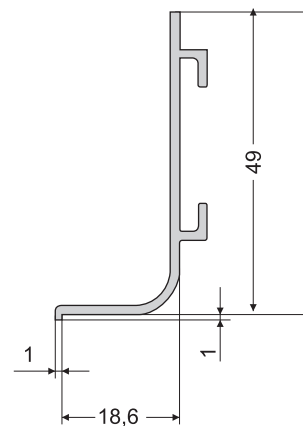
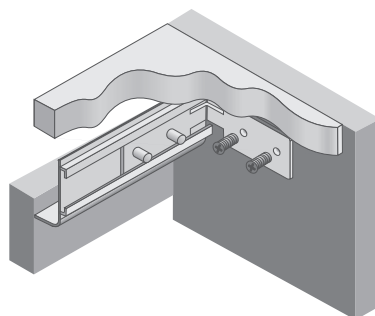
listwa korytkowa górna

dostępne wykończenia:



ALU

Długość: 2,75 mb



L-K-S



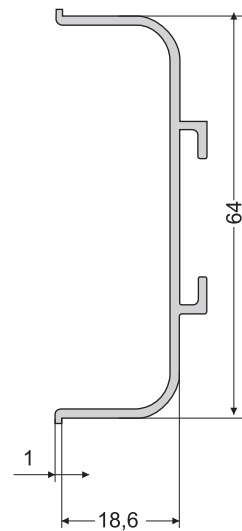
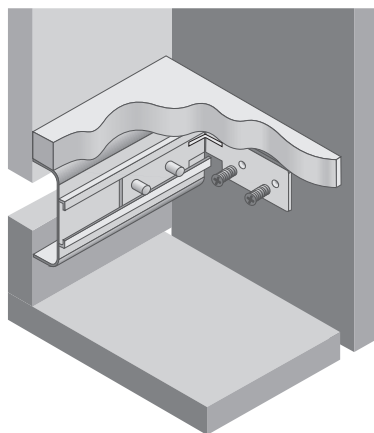
listwa korytkowa środkowa

dostępne wykończenia:



ALU

Długość: 2,75 mb





## STELAŻE I NÓŻKI DO MEBLI

Uzupełnieniem naszej oferty są stelaże do biurek, podstawy oraz nóżki do mebli.

**Stelaże i podstawy wykonywane są z profilu o przekroju kwadratowym 45 x 45 (grubość ścianki 2 mm).**

**Nóżki do mebli wykonujemy z profilu 45 x 45:**

- z regulatorem,
- z zaślepką (wykonane z tworzywa w kolorze szarym),
- z dwoma rodzajami podstaw z aluminium.

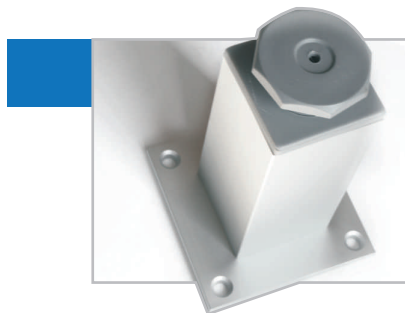
Powyższe elementy wykonujemy na indywidualne zamówienia Klienta.





nóżka 45x45 do mebli z zaślepką

Podstawa narożna - Podstawa B



nóżka 45x45 do mebli z regulatorem

Podstawa centralna – Podstawa A



rura kwadrat 45x45

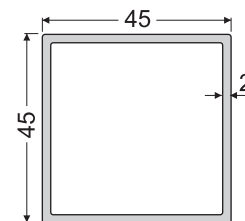
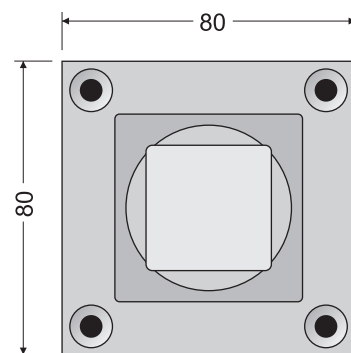
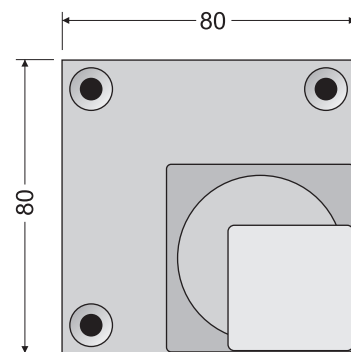
dostępne wykończenia:

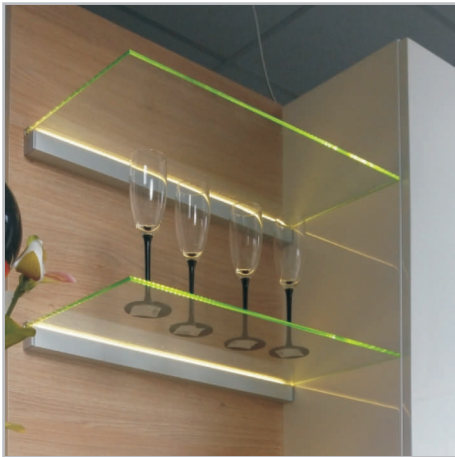


ALU



INOX





## LED PROFILE, PÓŁKI, AKCESORIA

### **LISTWY LED**

Oferujemy aluminiowe listwy wraz z kloszem do estetycznego zainstalowania taśm ledowych w meblach. Wszystkie listwy i klosze (mleczne i transparentne) występują w odcinkach 3,0 mb.

### **WSPORNIKI ALUMINIOWE DO PÓŁEK SZKLANYCH**

Dzięki zastosowaniu dwóch rodzajów uszczelek do szkła można stosować odpowiednio szkło o grubości 6 i 8 mm. Istnieje możliwość zastosowania podświetlenia LED. Profil zakończony jest estetycznymi zaślepkami.

### **PÓŁKI SZKLANE PODŚWIETLANE**

Półki w systemie ECO wykonane są z jednolitego aluminiowego profilu bazowego połączonego kątownikami. Jako opcję można zastosować dodatkową świetlówkę lub zamontować taśmę LED. Wykończenie powierzchni – anoda naturalna.

Więcej zdjęć i informacji na naszej stronie [www.alunova.pl](http://www.alunova.pl)

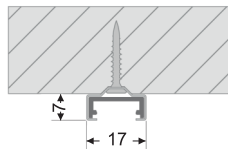
### **Zastosowanie:**

- jako niezależny element wyposażenia wnętrza – półka zamocowana do ściany; tylny element składa się z dwóch profili – bazowego oraz montażowego – mocowanego za pomocą kołków rozporowych do ściany, przez co uzyskujemy łatwiejszy i pewniejszy montaż; (maksymalny rozmiar: szerokość 20 cm, długość: 120 cm),
- jako wieniec dolny szafki wiszącej – rozmiar według zamówienia (należy podać rozmiar wewnętrzny korpusu: głębokość i szerokość).

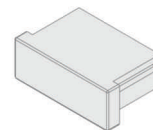


listwa LED nakładka niska L-3 mb (OL-LL-01-NN)

Profil: OL-LL-01-NN

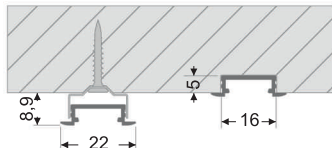


Zaślepka: OL-LL-01-ZA

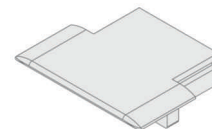


listwa LED wpuszczana niska L-3 mb (OL-LL-03-WN)

Profil: OL-LL-03-WN

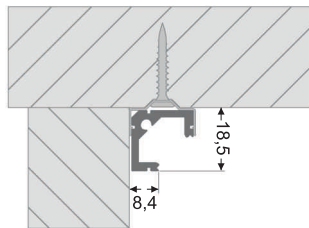


Zaślepka: OL-LL-03-ZA

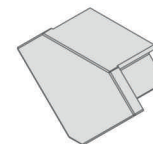


listwa LED kątowna 90 (OL-LL-07-K)

Profil: OL-LL-07-K

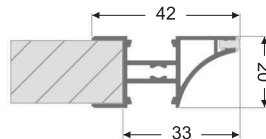


Zaślepka: OL-LL-11-ZA

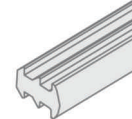


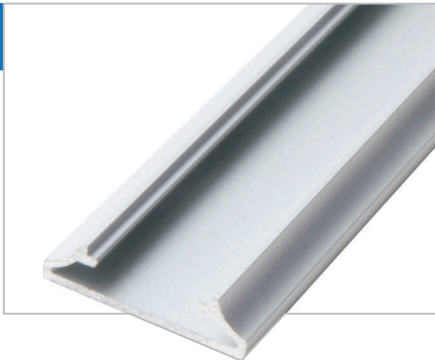
listwa LED wieńcowa (OL-LL-08-W)

Profil: OL-LL-08-W



Miękka uszczelka do cichego zamykania drzwi:  
OL-LL-08-W-U

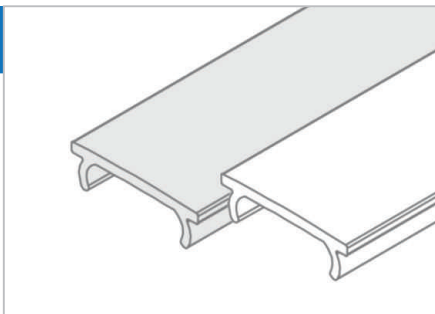




#### listwa LED nakładana niska piramidka (OL-LL-15-NN)

Profil: OL-LL-15-NN

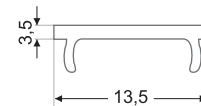
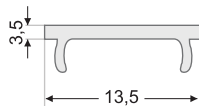
Zaślepka: OL-LL-15-NN



#### klosze - mleczny (OL-LL-KL-ML) i bezbarwny (OL-LL-KL-BZ) do LL L-3 mb

Klosz: OL-LL-KL-ML  
(mleczny)

Klosz: OL-LL-KL-BZ  
(bezbarwny)



#### listwa LED do szaf dwustronna (OL-LL-17-SZ)

Profil: OL-LL-17-SZ

Zaślepka: OL-LL-17-SZ

Profil dwustronny nakładany na przegrody do szaf. Jest łatwy w montażu, podświetla wnętrze szafy, dzięki temu rozwiązaniu nie jest konieczne dodatkowe oświetlenie.



#### listwa LED do szaf jednostronna (OL-LL-16-SZ)

Profil: OL-LL-16-SZ

Zaślepka: OL-LL-16-SZ

Profil jednostronny nakładany na przegrody do szaf. Jest łatwy w montażu, podświetla wnętrze szafy, dzięki temu rozwiązaniu nie jest konieczne dodatkowe oświetlenie.



WS-K

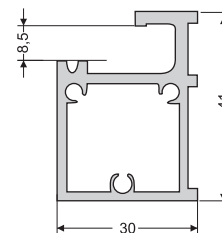


wspornik kwadrat

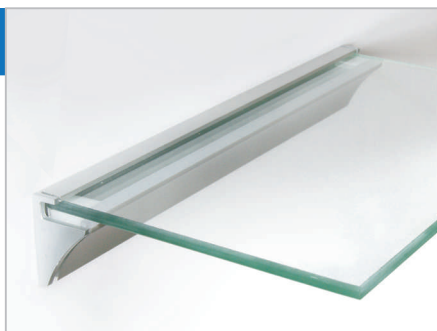
dostępne wykończenia:



ALU



WS-T

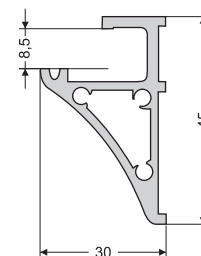


wspornik trójkąt

dostępne wykończenia:

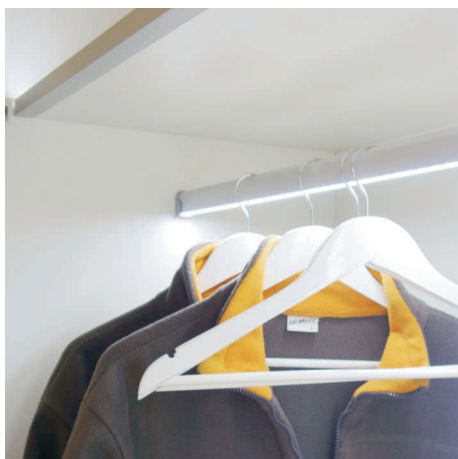


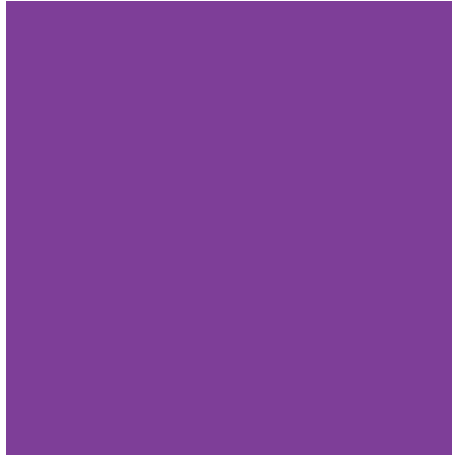
ALU



**Wsporniki aluminiowe do półek szklanych**

o grubości szkła 8 lub 6 mm z możliwością zastosowania podświetlenia LED





## SYSTEMY PRZESUWNE DO SZAF

### **DRZWI**

W ofercie naszej firmy znajdują się systemy drzwi przesuwanych, które mają szerokie zastosowanie jako elementy wystroju wnętrz w pokojach, sypialniach, garderobach, holach czy też pomieszczeniach biurowych.

Wszystkie drzwi do szaf produkujemy na indywidualne zamówienia klientów. Do wykonania drzwi potrzebujemy informacji, jak wysoka i szeroka jest szafa lub wnęka, do której ma być założony system przesuwany. Drzwi są sprzedawane w komplecie z wózkami, torami i wszystkimi niezbędnymi akcesoriami.

Wypełnienie ram drzwi może być wykonane zarówno ze szkła (o grubości 4mm), jak i płyty wiórowej (o grubości 10 mm). Wypełnienia można łączyć ze sobą za pomocą profili łączących – szprosów.

Posiadamy w ofercie ponad kilkadziesiąt rodzajów profili pionowych, które występują w anodzie: naturalnej, szampan, inox, czarna szczotka, efekt chromu, elektropoler, szczotka polerowana naturalna i szczotka szampan. Profile mogą być także lakierowane proszkowo (jednobarwnie). Dodatkowo w naszej ofercie są także wzory drewnopodobne.

Komfort użytkowania zapewniają niezawodne ciche systemy jezdne wraz z systemem cichego domykania.

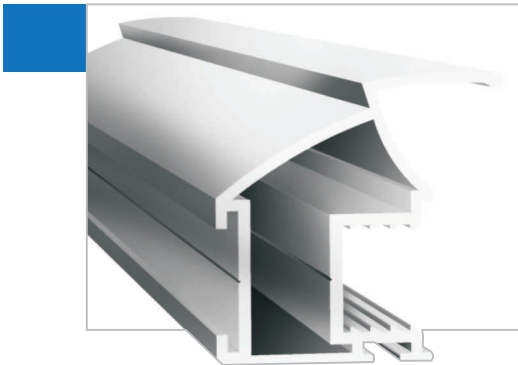
Elementy stosowane w drzwiach przesuwanych pochodzą od naszych partnerów – polskich producentów: ASTIN i BONARI.

### **SYSTEMY ZABUDOWY WNĘTRZA**

Nasza oferta – oprócz systemów przesuwanych – obejmuje także zabudowę szaf. Do wnętrza szafy lub garderoby można zastosować system GRACE – proste, komfortowe rozwiązanie, które pozwala na łatwy montaż oraz, w zależności od potrzeb, samodzielne zmiany w układzie elementów. System GRACE można także wykorzystać jako wolnostojący regał ścienny.



## SYSTEMY PRZESUWNE DO SZAF profile Astin



Acura

Dostępne wykończenia:



SREBRNY



JASNY  
BRĄZ



Avanti

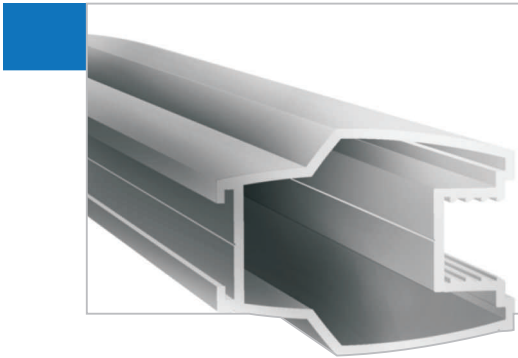
Dostępne wykończenia:



SREBRNY



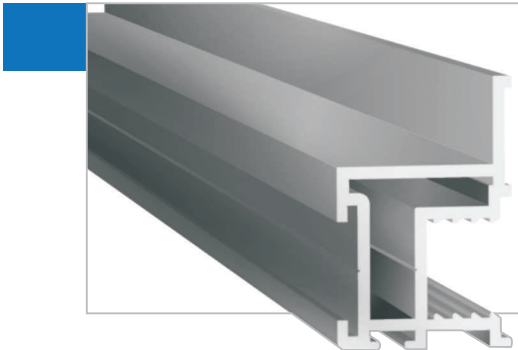
JASNY  
BRĄZ



### Elite

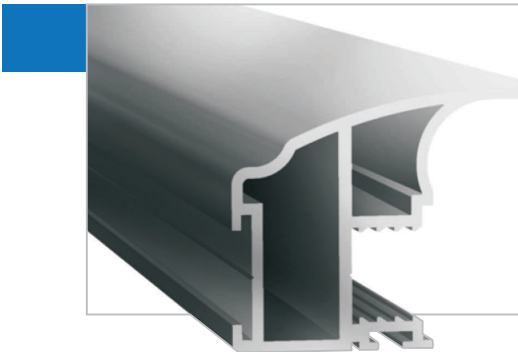
Profil pozwalający na stworzenie drzwi powyżej wysokości 2,7 m.

Dostępne wykończenia:



### Hera

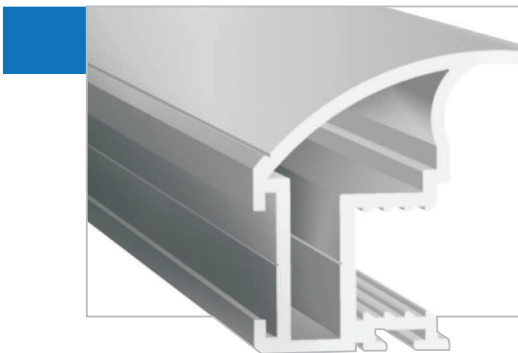
Dostępne wykończenia:



### Heros

Profil pozwalający na stworzenie drzwi powyżej wysokości 2,7 m.

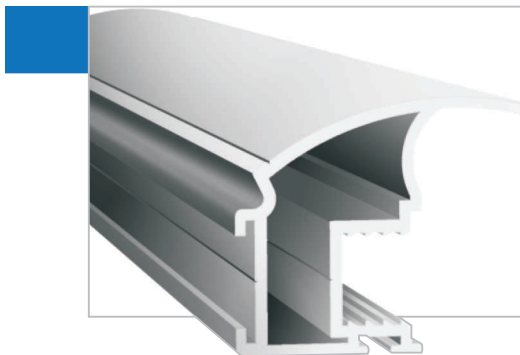
Dostępne wykończenia:



### Idea

Dostępne wykończenia:

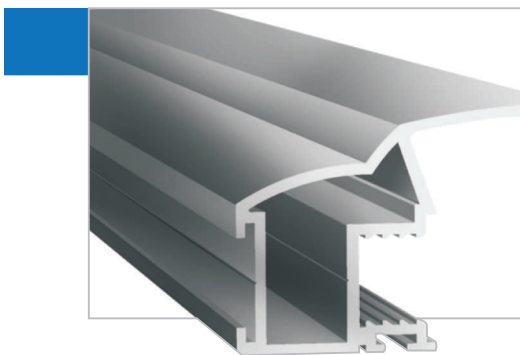




### Lux

Profil pozwalający na stworzenie drzwi powyżej wysokości 2,7 m.

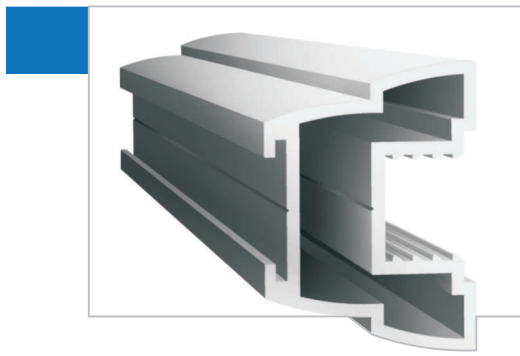
Dostępne wykończenia:



### Prestige

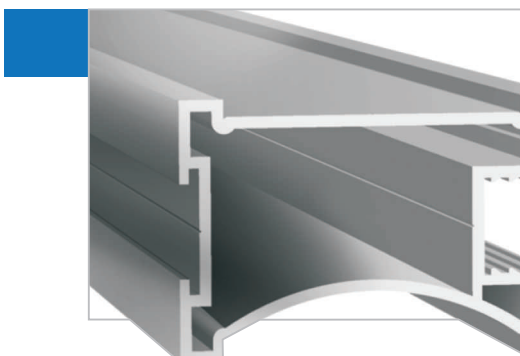
Profil pozwalający na stworzenie drzwi powyżej wysokości 2,7 m.

Dostępne wykończenia:



### Slim

Dostępne wykończenia:



### Tower

Profil pozwalający na stworzenie drzwi powyżej wysokości 2,7 m.

Dostępne wykończenia:



Możliwość zastosowania zamka.

# SYSTEMY PRZESUWNE DO SZAF profile Bonari



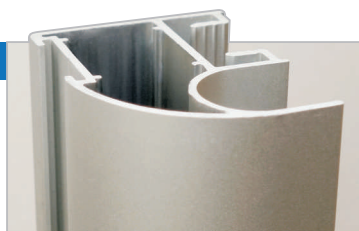
## Andora

System do szkła wklejanego.  
Wypełnienie: tylko szkło (lustra, lacobebe, Miracle, grafiki; brak możliwości zastosowania szkła transparentnego i częściowo transparentnego).  
Szerokość torów: 8 cm.

Dostępne wykończenia:



ALU/SREBRNY



## Tokyo2

Wypełnienie: szkło (grubość 4 mm), płyta (grubość 10 mm). Szerokość torów: 8 cm.

Dostępne wykończenia:



ALU  
/SREBRNY



SZAMPAN  
/JASNY  
BRAZ



BIAŁY



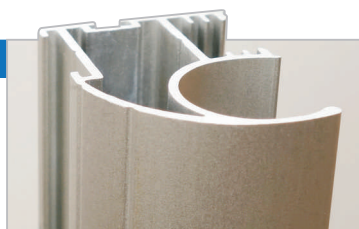
ŻŁOTY



SREBRNA  
SZCZOTKA



SZAMPAN  
SZCZOTKA



## London2

Wypełnienie: szkło (grubość 4 mm), płyta (grubość 10 mm). Szerokość torów: 8 cm.

Dostępne wykończenia:



ALU  
/SREBRNY



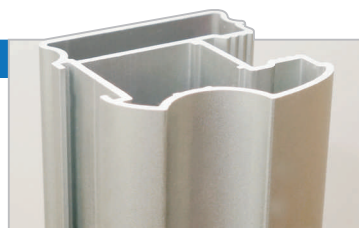
SZAMPAN  
/JASNY  
BRAZ



KONIAK  
/CIEMNY  
BRAZ



ŻŁOTY



## Delhi2

Wypełnienie: szkło (grubość 4 mm), płyta (grubość 10 mm). Szerokość torów: 8 cm.

Dostępne wykończenia:



ALU  
/SREBRNY



SZAMPAN  
/JASNY  
BRAZ



BIAŁY



SREBRNA  
SZCZOTKA



SZAMPAN  
SZCZOTKA



### Berlin2

Wypełnienie: szkło (grubość 4 mm), płyta (grubość 10 mm). Szerokość torów: 8 cm.

Dostępne wykończenia:



ALU  
/SREBRNY



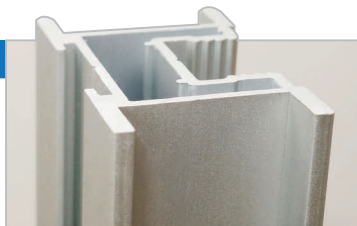
SZAMPAN  
/JASNY  
BRAZ



KONIAK  
/CIEMNY  
BRAZ



ZŁOTY



### Portland

Wypełnienie: szkło (grubość 4 mm), płyta (grubość 10 mm). Szerokość torów: 8 cm.

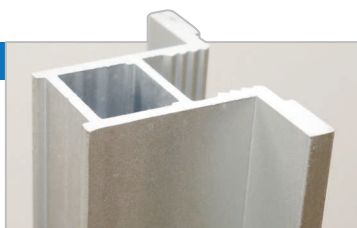
Dostępne wykończenia:



ALU  
/SREBRNY



SZAMPAN  
/JASNY  
BRAZ



### Mark

Wypełnienie: szkło (grubość 4 mm), płyta (grubość 10 mm). Szerokość torów: 8 cm.

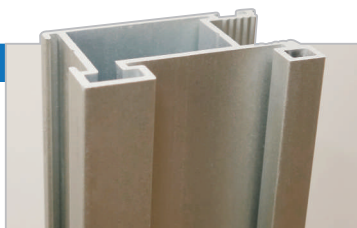
Dostępne wykończenia:



ALU  
/SREBRNY



SZAMPAN  
/JASNY  
BRAZ



### Monaco

Wypełnienie: szkło (grubość 4 mm), płyta (grubość 10 mm). Szerokość torów: 5 cm.

Dostępne wykończenia:



ALU  
/SREBRNY



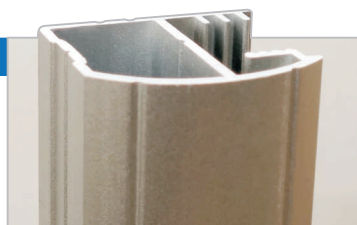
SZAMPAN  
/JASNY  
BRAZ



KONIAK  
/CIEMNY  
BRAZ



ZŁOTY



### San Marino

Wypełnienie: szkło (grubość 4 mm), płyta (grubość 10 mm). Szerokość torów: 5 cm.

Dostępne wykończenia:



ALU  
/SREBRNY



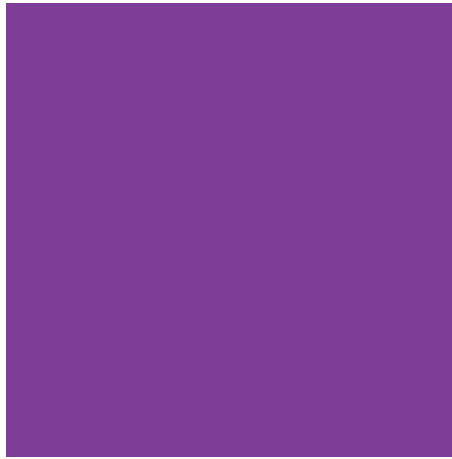
SZAMPAN  
/JASNY  
BRAZ



KONIAK  
/CIEMNY  
BRAZ



ZŁOTY



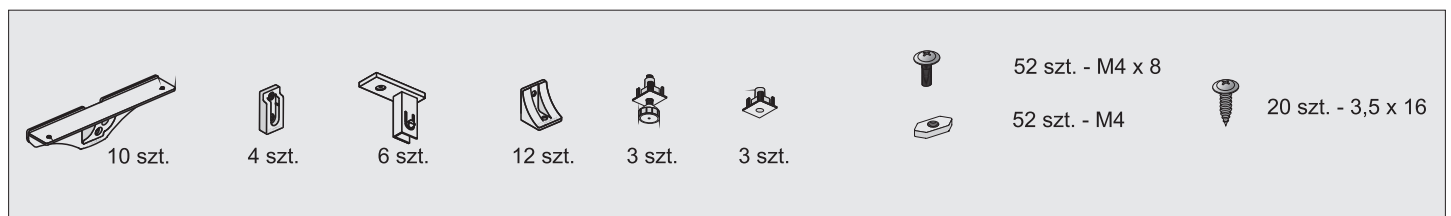
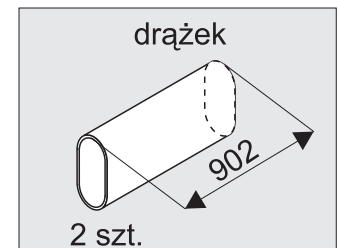
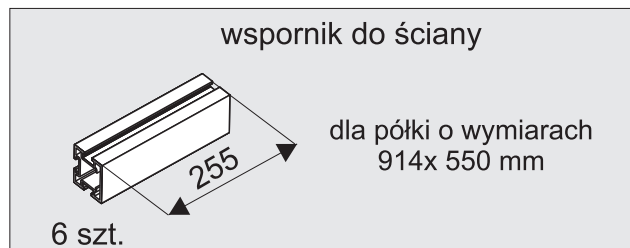
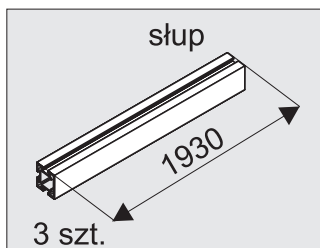
## SYSTEMY ZABUDOWY WNĘTRZA

Nasza oferta – oprócz systemów przesuwanych – obejmuje także zabudowę szaf.

Do wnętrza szafy lub garderoby można zastosować **system GRACE** – proste, komfortowe rozwiązanie, które pozwala na łatwy montaż oraz, w zależności od potrzeb, samodzielne zmiany w układzie elementów.

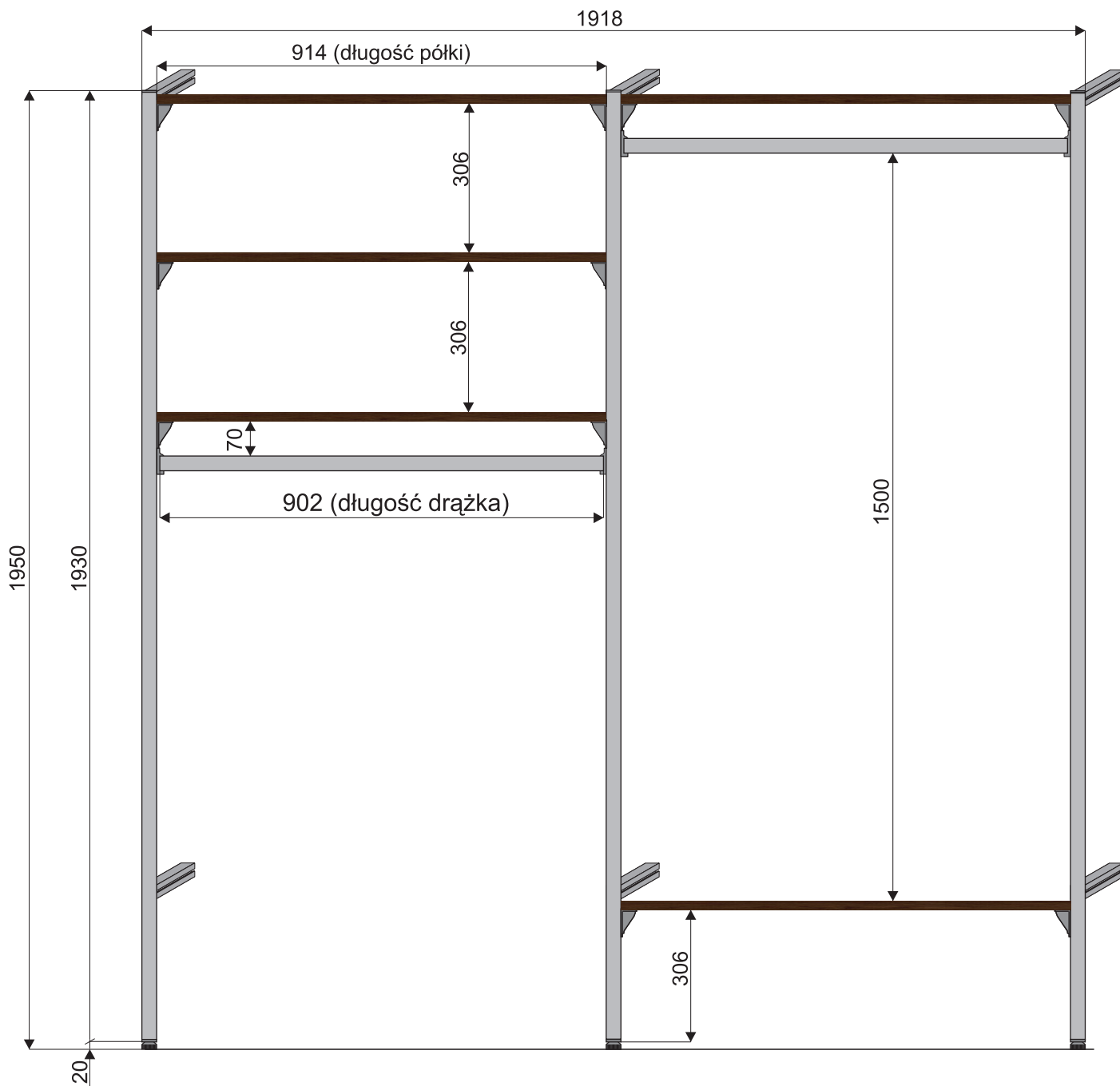
System GRACE można także wykorzystać jako wolnostojący regał ścienny.

Na stronie obok prezentujemy gotowy zestaw GRACE w przykładowym ułożeniu elementów. Elementy systemu można dostosować do własnych projektów – mogą być również łączone w dłuższe segmenty. Można dowolnie konfigurować indywidualne projekty garderoby z poszczególnych elementów GRACE.

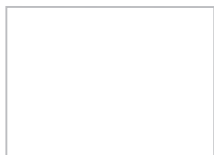




# SYSTEM GARDEROBIANY GRACE ZESTAW A



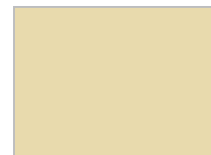
## Lacobel – standardowa oferta:



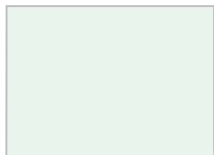
**LACOBEL**  
BIAŁY PURE  
9003



**LACOBEL**  
SZARY  
7035



**LACOBEL**  
BEŻ LIGHT  
1015



**LACOBEL**  
BIAŁY  
9010



**LACOBEL**  
SZARY METAL  
9006



**LACOBEL**  
BRĄZ LIGHT  
1236



**LACOBEL**  
CZARNY  
9005



**LACOBEL**  
ALUMINIUM  
9007



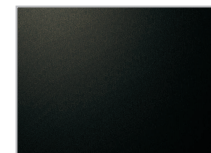
**LACOBEL**  
CZERWONY  
1586



**LACOBEL**  
BRĄZ NATURAL  
7013



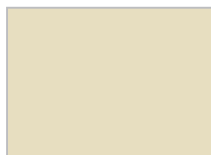
**LACOBEL**  
ANTRACYT AUTHENTIC  
7016



**LACOBEL**  
CZARNY BROKAT  
0337



**LACOBEL**  
TAUPE METAL  
0627



**LACOBEL**  
PERŁA  
1013



**LACOBEL**  
BLUE SHADOW  
7000

## Szkoło typu matelac:



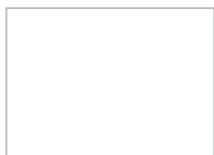
**MATELAC**  
LUSTRO BRĄZ



**MATELAC**  
LUSTRO SREBRNE

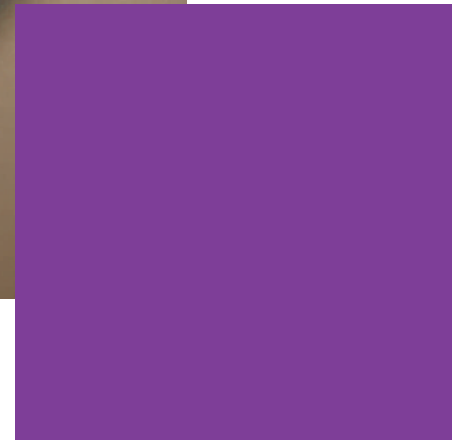


**MATELAC**  
SILVER GREY



**LACOBEL**  
BIAŁY PURE  
9003

Więcej kolorów dostępnych na naszej stronie [www.alunova.pl](http://www.alunova.pl)



Zapraszamy do odwiedzenia naszej strony internetowej **[www.alunova.pl](http://www.alunova.pl)**, na której można obejrzeć film – prezentację naszej firmy, zobaczyć zdjęcia naszych produktów w różnych wnętrzach oraz przejrzeć przykładowe aranżacje i projekty wnętrz z różnymi wzorami szkła.

Zapraszamy także na **[www.facebook.pl/alunovapl](https://www.facebook.com/alunovapl)**, gdzie informujemy o nowościach i pokazujemy zdjęcia z różnych realizacji.

Przedstawione w folderze kolory mają charakter poglądowy. Nie stanowią oferty handlowej.



ALU-NOVA S.C.  
ul. Józefów 29  
93-615 Łódź  
tel. 783 130 133

[www.alunovapl](http://www.alunovapl)  
[biuro@alunova.pl](mailto:biuro@alunova.pl)