

Materiały budowlane

Kleje, uszczelniacze, podkłady i taśmy

Indywidualne podejście,
od profesjonalistów dla profesjonalistów



H.B. Fuller



FOBARO
GROUP

Spis treści

Wstęp	1
Obszary zastosowań	2
Kleje i uszczelniacze	4
Okładziny ścienne i spoiny:	5
Zastosowania EPDM	5
Szklenie	9
Higieniczne Okładziny Ścienne	11
Okładziny z kamienia naturalnego i cegły	12
Uniwersalne	14
Budowanie Modułowe	18
Przejścia instalacji budowlanych	22
Interfejs ścienny i podłogowy	22
Posadzka	23
Taśmy uszczelniające	26
Tabela zgodności produktów	32

Legenda:



Natryskiwanie



Nie zawiera toluenu



Nie palne



Bez rozpuszczalników



Odporność na UV



Ognioodporność



Szybkie utwardzanie

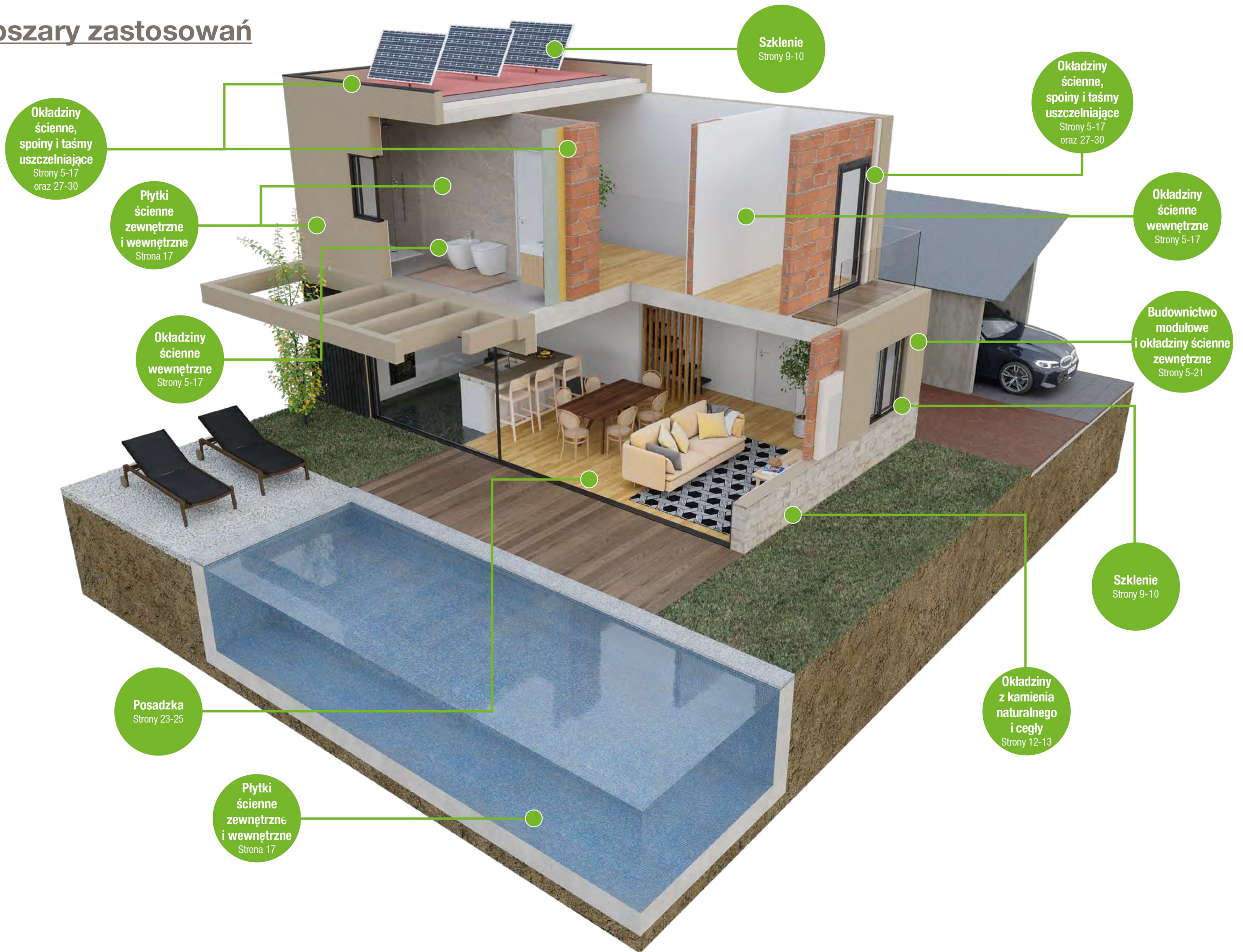
Świat ciągle się zmienia. W ostatnich latach, w europejskiej branży budowlanej doszło do intensywnego rozwoju w zakresie nowych norm, przepisów i inicjatyw zorientowanych na środowisko, w tym zerowej emisji dwutlenku węgla, bezpieczeństwa pożarowego i efektywności energetycznej. W połączeniu z niedoborem wykwalifikowanej siły roboczej, rosnącym popytem na nowe budynki i renowację istniejących zasobów mieszkaniowych oraz trendem „budowy poza placem budowy”, potrzeba pozyskiwania rozwiązań najwyższej jakości jest ważniejsza niż kiedykolwiek.

Jako największa na świecie firma produkująca wyłącznie kleje, wspieramy nasze innowacyjne DNA i wykorzystujemy nasz globalny zasięg, aby szybko reagować na rynkowe potrzeby użytkowników końcowych i zaspokajać je. Naszym celem jest podtrzymywanie współpracy z partnerami w celu opracowywania i dostarczania indywidualnie dopasowanych, najnowocześniejszych rozwiązań pozwalających sprostać nawet najtrudniejszym wyzwaniom stawianym przez współczesny rynek. Indywidualne podejście, od profesjonalistów dla profesjonalistów.

Mamy nadzieję, że katalog ten da Państwu wgląd w to, co H.B. Fuller może zaoferować. Czekamy na kontakt z Państwa strony.

H.B. Fuller posiada centra dystrybucyjne, zakłady produkcyjne i instytuty badawcze na całym świecie, aby lepiej służyć Tobie, a produkty w tym katalogu odzwierciedlają ten globalny zasięg. Należy jednak pamiętać, że ze względu na lokalne lub regionalne przepisy, niektóre produkty mogą nie być dostępne w Twoim kraju. Skontaktuj się z naszym zespołem sprzedaży, aby poznać alternatywne rozwiązania w ramach naszego rozszerzonego portfolio.

Obszary zastosowań



Kleje i uszczelniacze

Okładziny ścienne i spoiny: Zastosowania EPDM

A3988

Klej kontaktowy do zastosowań EPDM



A3988 to klej kontaktowy na bazie rozpuszczalników, opracowany specjalnie do klejenia EPDM do różnych podłoży w celu uszczelniania otworów w budynkach i elewacjach.

Kluczowe korzyści:

- ✓ **Szczególne zastosowanie:** doskonała przyczepność do EPDM - idealny do gładkich powierzchni
- ✓ **Niezwykłe wszechstronny:** trwale łączy się z szeroką gamą podłoży
- ✓ **Doskonała odporność na warunki atmosferyczne:** właściwości starzenia długoterminowego

Technologia

Rozpuszczalnikowy (łatwopalny) / kauczuk syntetyczny

Zastosowanie

Metal, drewno, izolacja PIR (pokryta tkaniną i folią), podłoża murowe

Rozmiar standardowy

Puszka 5L



LP1182

Klej kontaktowy do zastosowań EPDM



LP1182 to klej kontaktowy na bazie rozpuszczalnika, specjalnie opracowany do klejenia EPDM do różnych podłoży w celu uszczelniania otworów w budynkach i elewacjach.

Kluczowe korzyści:

- ✓ **Szczególne zastosowanie:** doskonała przyczepność do EPDM
- ✓ **Niezwykłe wszechstronny:** trwale łączy się z szeroką gamą podłoży
- ✓ **Łatwość aplikacji:** nakładany pędzlem lub metodą natryskową

Technologia

Rozpuszczalnikowy (łatwopalny) / kauczuk syntetyczny

Zastosowanie

Metal, drewno, izolacja PIR (pokryta tkaniną i folią), podłoża murowe

Rozmiary standardowe

Puszka 1L, puszka 5L, puszka 10L, puszka 20L



A8703

Klej kontaktowy do zastosowań EPDM



A8703 to niepalny klej kontaktowy na bazie rozpuszczalnika, specjalnie opracowany do klejenia EPDM do różnych podłoży w celu uszczelniania otworów w budynkach i elewacjach.

Kluczowe korzyści:

- ✓ **Szczególne zastosowanie:** doskonała przyczepność do EPDM - idealny do nierównych powierzchni
- ✓ **Minimalizuje czas wykonania zadania:** klej o wysokiej przyczepności, który szybko nabiera wytrzymałości
- ✓ **Dane produktu:** układ rozpuszczalników niepalnych

Technologia

Rozpuszczalnikowy (niepalny) / kauczuk syntetyczny

Zastosowanie

Podłoża murowe, beton, drewno

Rozmiar standardowy

Puszka 5L



 H.B. Fuller

 APOLLO

 Fourny
CUSTOMIZED ADHESIVE SOLUTIONS

 KÖMMERLING
KÖMMERLING CHEMISCHE FABRIK GMBH

 TEC

LP1944BL

Klej kontaktowy do zastosowań EPDM



Dostępne
w 2024 roku

LP1944BL to klej kontaktowy na bazie rozpuszczalników o doskonałych właściwościach ognioodpornych, opracowany specjalnie do klejenia EPDM do różnych podłoży w celu uszczelniania otworów w budynkach i fasadach.

Kluczowe korzyści:

- ✓ **Szczególne zastosowanie:** doskonała przyczepność do EPDM
- ✓ **Niezwykłe wszechstronny:** pewnie łączy się z szeroką gamą podłoży
- ✓ **Łatwość aplikacji:** nakładane pędzlem lub metodą natryskową
- ✓ **Dane produktu:** nie zawiera toluenu

Technologia

Rozpuszczalnikowy / kauczuk syntetyczny

Zastosowanie

Metal, drewno, izolacja PIR (pokryta tkaniną i folią), podłoża murowe

Rozmiary standardowe

Puszka 1L, puszka 5L, puszka 10L, puszka 20L



A3985

Klej Mastic do zastosowań EPDM

A3985 to klej mastyksowy o bardzo wysokiej lepkości, opracowany specjalnie do bezpiecznego łączenia EPDM z powierzchniami pionowymi w celu uszczelniania otworów w budynkach i elewacjach.

Kluczowe korzyści:

- ✓ **Szczególne zastosowanie:** doskonała przyczepność do EPDM
- ✓ **Opracowany do zastosowań pionowych:** doskonała i szybka przyczepność
- ✓ **Wysoka wydajność:** tworzy trwałe, wytrzymałe wiązanie

Technologia

Rozpuszczalnikowy (łatwopalny) / kauczuk syntetyczny

Zastosowanie

Metal, drewno, izolacja PIR (pokryta tkaniną i folią), podłoża murowe

Rozmiar standardowy

Beczka 205 L



LP1609

Klej STP do zastosowań EPDM



LP1609 to klej STP opracowany specjalnie do bezpiecznego łączenia EPDM z powierzchniami pionowymi w celu uszczelniania otworów w budownictwie i elewacjach.

Kluczowe korzyści:

- ✓ **Szczególne zastosowanie:** doskonała przyczepność do EPDM
- ✓ **Minimalizuje czas wykonania zadania:** szybka, prosta aplikacja
- ✓ **Dane produktu:** nie zawiera rozpuszczalników

Technologia

Polimer na bazie silanów

Zastosowanie

Drewno, izolacja PIR (pokryta tkaniną i folią), podłoża murowe, beton

Rozmiary standardowe

Rękaw 600-2800 ml, kartusz 290 ml



Köratan UK 1000

Klej na bazie kauczuku styrenowego do zastosowań EPDM

Köratan UK 1000 to klej na bazie kauczuku styrenowego, opracowany specjalnie do bezpiecznego klejenia folii EPDM i butylowej z różnymi podłożami w celu uszczelniania otworów w budynkach i elewacjach. Nadaje się również do połączeń zakładkowych.



Kluczowe korzyści:

- ✓ **Szczególne zastosowanie:** doskonała przyczepność do folii EPDM i butylowych
- ✓ **Niezwykłe wszechstronny:** wiąże się z szeroką gamą podłoży
- ✓ **Minimalizuje czas realizacji projektu:** szybka, prosta aplikacja

Technologia

Kauczuk styrenowy, na bazie rozpuszczalnika

Zastosowanie

Bitum, aluminium, stal, EPDM, butyl, szkło, materiały mineralne, beton, mur, drewno

Rozmiar standardowy

Rękaw 600 ml

Ködisil UK 1200

Pasta klejąca silikonowa do zastosowań EPDM



Ködisil UK 1200 to nie zawierająca rozpuszczalników silikonowa pasta klejąca, opracowana specjalnie do bezpiecznego łączenia folii EPDM i butylowej z różnymi podłożami w celu uszczelniania otworów w budynkach i elewacjach. Nadaje się również do połączeń zakładkowych.



Kluczowe korzyści:

- ✓ **Szczególne zastosowanie:** doskonała przyczepność do folii EPDM i butylowych
- ✓ **Wysoka wydajność:** wysoka wytrzymałość i elastyczność
- ✓ **Minimalizuje czas realizacji projektu:** szybka, prosta aplikacja

Technologia

Silikon (niepalny) / Polimer PDMS

Zastosowanie

EPDM, drewno, metal (np. stal lub aluminium), PVC, podłoża murowane, beton

Rozmiar standardowy

Rękaw 600 ml

LP2038

Uniwersalny uszczelniacz do przejść konstrukcyjnych



P2038 to nie zawierający rozpuszczalników, odporny na promieniowanie UV, elastomerowy uniwersalny uszczelniacz STP, który szybko utwardza się, tworząc elastyczną i wytrzymałą spoinę. LP2038 jest idealny do uszczelniania otworów i przejść w zastosowaniach budowlanych i fasadowych.

Kluczowe korzyści:

- ✓ **Uniwersalny uszczelniacz:** uszczelniacz wielofunkcyjny, o bardzo dobrej przyczepności do większości materiałów
- ✓ **Wysoka wydajność:** pozostaje elastyczny i pochłania naprężenia
- ✓ **Dane produktu:** nie zawiera rozpuszczalników/izocyjanianów

Technologia

Polimer na bazie silanów

Zastosowanie

Asfalt modyfikowany, EPDM, TPO, metal, asfalt, dachy z papy, beton, drewno, aluminium, kamień

Rozmiar standardowy

Kartusz 300 ml



A3925

Podkład do podłoży murowanych

A3925 to podkład na bazie rozpuszczalnika opracowany do gruntowania podłoży murowanych przed zastosowaniem klejów wiążących EPDM do uszczelniania otworów w budynkach i elewacjach.

Kluczowe korzyści:

- ✓ **Szczególne zastosowanie:** poprawia przyczepność do podłoży murowanych
- ✓ **Łatwa aplikacja:** niska lepkość ułatwia penetrację porowatych powierzchni
- ✓ **Minimalizuje czas instalacji:** szybkie schnięcie i łatwa aplikacja

Technologia

Rozpuszczalnikowy (łatwopalny) / kauczuk syntetyczny

Zastosowanie

Podłoża murowane

Rozmiar standardowy

Puszka 5L



A8513

Podkład do różnych podłoży

A8513 to niepalny podkład na bazie rozpuszczalnika opracowany do przygotowania różnych podłoży przed użyciem klejów EPDM do uszczelniania otworów w budynkach i elewacjach.

Kluczowe korzyści:

- ✓ **Szczególne zastosowanie:** poprawia przyczepność do różnych podłoży
- ✓ **Minimalizuje czas instalacji:** szybkie schnięcie i łatwa aplikacja
- ✓ **Dane produktu:** układ rozpuszczalników niepalnych

Technologia

Rozpuszczalnikowy (niepalny) / kauczuk syntetyczny

Zastosowanie

Podłoża piankowe, metalowe, z płyt wiórowych, z płyt pilśniowych, z GRP, murowe

Rozmiary standardowe

Puszka 4L, puszka 5L, puszka 20L, beczka 205L



Podkład Millennium High-Tack

Podkład do różnych podłoży

Millennium High-Tack Primer jest rozpuszczalnikowym podkładem na bazie polimerów kauczukowych, opracowanym do przygotowania różnych podłoży przed użyciem taśm EPDM, klejów, laminatów i uszczelniaczy do uszczelniania otworów w budynkach i elewacjach.

Kluczowe korzyści:

- ✓ **Formuła o wysokiej lepkości:** zapewnia równomierne pokrycie zarówno powierzchni poziomych, jak i pionowych
- ✓ **Szybkoschnący:** przyspiesza instalację
- ✓ **Unikalna formuła polimerowa:** długotrwała wytrzymałość

Technologia

Polimer gumowy / na bazie rozpuszczalnika

Zastosowanie

Beton, OSB, sklejka, metal

Rozmiar standardowy

Puszka 4L



Ködiglaze S

Kleje i uszczelniacze do szkła konstrukcyjnego



Ködiglaze S jest dwuskładnikowym klejem i uszczelniaczem opracowanym do zastosowań w połączeniu ze szkłem konstrukcyjnym oraz do klejenia izolacyjnych szyb zespolonych w systemach elewacyjnych. Ködiglaze S jest zgodny z EOTA ETAG 002 (EN 1279 część 2 i 3 oraz oznakowanie CE).

Kluczowe korzyści:

- ✓ **Szczególne zastosowanie:** doskonała przyczepność do zastosowań w szkleniu konstrukcyjnym
- ✓ **Wysoka wydajność:** wysoka wytrzymałość mechaniczna i elastyczność
- ✓ **Doskonała odporność na UV:** wysoka odporność na promieniowanie słoneczne
- ✓ **Odpowiedni dla:** systemów nieobsługiwanych mechanicznie i procesów zautomatyzowanych
- ✓ **Neutralny system utwardzania**

Technologia

Dwuskładnikowy silikon do szklenia strukturalnego

Zastosowanie

Anodowane aluminium, wstępnie obrobiony polichlorek winylu (PCW), różne stale ocynkowane, różne stopy stali nierdzewnej, drewno, szkło, różne podłoża plastikowe, różne stopy aluminium

Rozmiary standardowe

Beczki 260 kg lub beczki/hoboki 26 kg i kartusz 490 ml typu side-by-side (do prac naprawczych)



Ködisil A

Kleje i uszczelniacze do okien

Ködisil A jest utwardzaniem wilgocią klejem i uszczelniaczem opracowanym do uszczelniania okien i innych zastosowań w połączeniu ze szkłem okiennym.

Kluczowe korzyści:

- ✓ **Doskonała odporność na warunki atmosferyczne:** długa żywotność
- ✓ **Opracowany dla ułatwienia pracy wykonawcom:** neutralny zapach i łatwa aplikacja
- ✓ **Wszechstronny:** łączy się z różnymi podłożami

Technologia

1K silikon / guma silikonowa

Zastosowanie

Różne stopy aluminium, różne stopy stali, wiele tworzyw termoplastycznych (oprócz PMMA), tworzywa termoutwardzalne, szkło, beton, kamień, różne rodzaje ceramiki, drewno, różne inne podłoża

Rozmiar standardowy

Kartusz 310ml



Ködispace 4SG

System termoplastycznych przekładek Warm Edge

Ködispace 4SG to najwyższej jakości reaktywny system termoplastycznych ramek dystansowych z ciepłą ramką, charakteryzujący się doskonałymi właściwościami adhezyjnymi, przeznaczony do produkcji wysokowydajnych szyb zespolonych w zastosowaniach konstrukcyjnych.

Kluczowe korzyści:

- ✔ **Wyjątkowa, zrównoważona żywotność:** szczelna komora gazowa o niskich właściwościach MVTR
- ✔ **Doskonałe właściwości adhezyjne:** właściwości reaktywnej przyczepności chemicznej
- ✔ **Technologia Warm edge:** bardzo niska przewodność cieplna
- ✔ **Dokładność umieszczenia podkładek:** technologia automatycznej aplikacji

Technologia

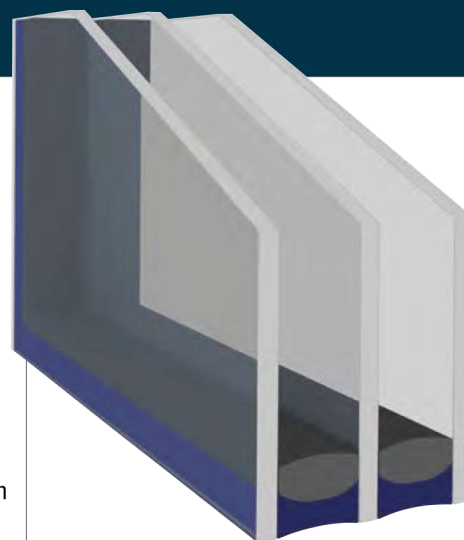
Materiał na bazie poliizobutyleny 1K z rdzeniem z matrycy pochłaniającej wilgoć

Zastosowanie

Szkoło, większość uszczelniaczy silikonowych

Rozmiar standardowy

Beczka 220 kg



Helioseal® PVS 101

Uszczelka krawędziowa do modułów fotowoltaicznych

Uszczelnienie krawędzi stosowane w modułach fotowoltaicznych krystalicznych lub cienkowarstwowych (PV) w szkło, charakteryzujące się doskonałą stabilnością długoterminową.

Kluczowe korzyści:

- ✔ **Wysoka wydajność:** doskonała odporność na UV
- ✔ **Wysoka bariera pary wodnej:** zapobiega przedostawaniu się wody i innych zanieczyszczeń
- ✔ **Doskonałe właściwości elektryczne:** wysoka rezystancja elektryczna i wytrzymałość dielektryczna
- ✔ **Certyfikacja UL:** trudnopalny

Technologia

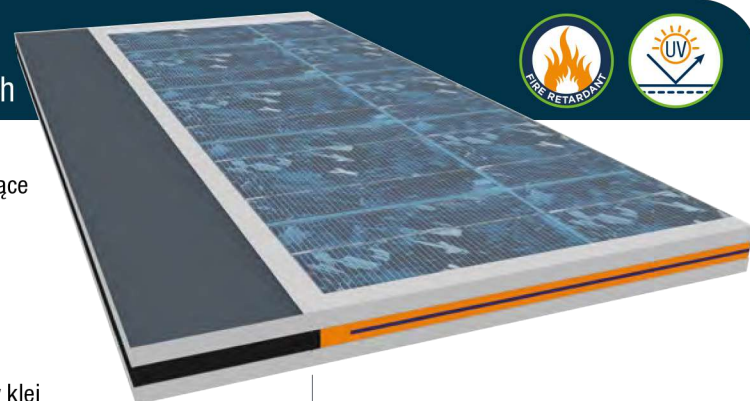
1K reaktywny klej topliwy na bazie poliizobutyleny

Zastosowanie

Szkoło

Rozmiary standardowe

Dostępne w formie taśmy lub bębna do aplikacji ręcznej lub automatycznej



Ködilan LED

Technologia kleju optycznie przejrzystego w płynie (LOCA) do laminowania szkła

Ködilan LED to optycznie przezroczysty, bezpieczny materiał międzywarstwowy na bazie akrylu, stosowany do laminowania podłoży szkło-szkło z funkcją zabudowania szkła. Produkt umożliwia osadzenie diod LED w szkło laminowanym w celu tworzenia aktywnych fasad multimedialnych. Ma doskonałe właściwości dźwiękoszczelne i związane z bezpieczeństwem.

Kluczowe korzyści:

- ✔ **Doskonała przyczepność do podłoża:** przyczepność chemiczna
- ✔ **Zależność od niskiej temperatury:** w pełni usieciowany polimer
- ✔ **Utwardzanie pasywne:** technologia aplikacji o niskim zużyciu energii i niskiej temperaturze
- ✔ **Wyjątkowe właściwości optyczne:** niskie zamglenie, dobre oddawanie kolorów

Technologia

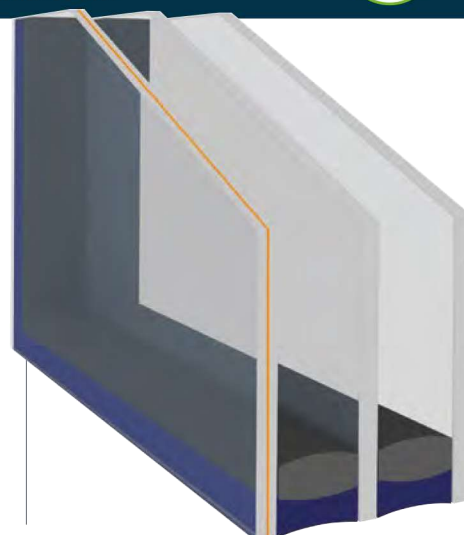
1K akrylowy, utwardzany ultrafioletem

Zastosowanie

Szkoło, niektóre powłoki organiczne

Rozmiar standardowy

Beczka 175kg



Okładziny ściennie i spoiny: Higieniczne Okładziny Ścienne

A9752 A/B

Klej do łączenia paneli bez rozpuszczalników

A9752 A/B to dwuskładnikowy, niezawierający rozpuszczalników klej poliuretanowy opracowany specjalnie do bezpiecznego łączenia wszystkich typów systemów okładzin ściennych z PVC z szeroką gamą podłoży zwłaszcza w obszarach sanitarnych, takich jak kuchnie, łazienki, prysznice i szatnie.

Kluczowe korzyści:

- ✔ **Spokój:** opracowany specjalnie dla systemów okładzin ściennych z uPVC
- ✔ **Niezwykłe wszechstronny:** Nadaje się do stosowania na szerokiej gamie powierzchni
- ✔ **Minimalizuje czas instalacji:** Klej niespływający i szybko utwardzający się
- ✔ **Ekologiczny:** Bez rozpuszczalników i zgodny z normą BREEAM EN 13999:2013

Technologia

Poliuretan 2K

Zastosowanie

Deska, beton, cegła, dachówka

Rozmiar standardowy

Wiadro polietylenowe 5,6 l (zestaw 6,5 kg)



A6546

Wodny klej do mocowania paneli

A6546 to jednoskładnikowy, niezawierający rozpuszczalników klej na bazie wody, opracowany specjalnie do bezpiecznego łączenia wszystkich typów systemów okładzin ściennych z PCV z szeroką gamą podłoży, zwłaszcza w obszarach sanitarnych, takich jak kuchnie, łazienki, prysznice i szatnie.

Kluczowe korzyści:

- ✔ **Spokój:** opracowany specjalnie dla systemów okładzin ściennych z uPVC
- ✔ **Niezwykłe wszechstronny:** Nadaje się do stosowania na szerokiej gamie powierzchni
- ✔ **Minimalizuje czas instalacji:** Klej niespływający i szybko utwardzający się
- ✔ **Ekologiczny:** Klej na bazie wody, bez rozpuszczalników

Technologia

Na bazie wody

Zastosowanie

Deska, beton, cegła, dachówka

Rozmiar standardowy

Wiadro polietylenowe 10L (12kg)



Okładziny ściennie i spoiny: Okładziny z kamienia naturalnego i cegły

A5272 A/B

Dwuskładnikowy klej epoksydowy



A5272 A/B to dwuskładnikowy klej w kartuszu, opracowany specjalnie do strukturalnego klejenia kamienia naturalnego i cegieł z różnymi materiałami budowlanymi.

Kluczowe korzyści:

- ✓ **Szczególne zastosowanie:** doskonała przyczepność do cegieł i kamienia
- ✓ **Minimalizuje czas instalacji:** szybkie utwardzanie i łatwa aplikacja
- ✓ **Tworzy silne wiązanie początkowe:** wysoka wytrzymałość od razu po nałożeniu

Technologia

Epoksyd 2K

Zastosowanie

Elementy betonowe, twarde kamień naturalny, ceramika, płyty włóknocementowe, zaprawa murarska, cegły, bloczki, murarstwo, tynk, stal, żelazo, aluminium, drewno

Rozmiary standardowe

Beczka 200L, podwójny kartusz 600ml



Körapop 330

Klej STP ogólnego zastosowania



Körapop 330 to uniwersalny, elastyczny klej i uszczelniacz o wysokiej wytrzymałości na zimno, który przylega do różnych podłoży. Idealnie nadaje się do konstrukcyjnego klejenia płytek z kamienia naturalnego i cegły. W przypadku zastosowania do klejenia naturalnego kamienia lub porowatych materiałów mineralnych konieczne jest ich wstępne zagruntowanie.

Kluczowe korzyści:

- ✓ **Wysoka wydajność:** dobra odporność na wilgoć, warunki atmosferyczne i temperatury
- ✓ **Tworzy silne wiązanie początkowe:** wysoka wytrzymałość od razu po nałożeniu
- ✓ **Minimalizuje czas instalacji:** szybkie utwardzanie i prosta aplikacja
- ✓ **Niezwykłe wszechstronny:** przylega do różnych podłoży

Technologia

STP / polimer modyfikowany silanami

Zastosowanie

Różne stале ocynkowane, różne stopy aluminium, różne stopy stali, duroplasty, termoplasty (oprócz PE, PP, PTFE), różne materiały kompozytowe (np. CFRP, GFRP), szkło, materiały mineralne, drewno, powierzchnie powlekane

Rozmiary standardowe

Kartusz 310ml, rękaw 600ml



Körapop 225

Klej STP ogólnego zastosowania

Körapop 225 to uniwersalny, utwardzany wilgocią elastyczny klej i uszczelniacz, który przylega do różnych podłoży. Idealnie nadaje się do strukturalnego łączenia kamienia naturalnego i płytek ceglanych z różnymi materiałami budowlanymi. W przypadku kamienia naturalnego lub porowatych materiałów mineralnych konieczne jest ich wstępne zagruntowanie.

Kluczowe korzyści:

- ✓ **Wysoka wydajność:** dobra odporność na wilgoć, warunki atmosferyczne i temperatury
- ✓ **Niezwykłe wszechstronny:** przylega do różnych podłoży

Technologia

STP / polimer modyfikowany silanami

Zastosowanie

Różne stале ocynkowane, różne stopy aluminium, różne stopy stali, duroplasty, termoplasty (oprócz PE, PP, PTFE), różne materiały kompozytowe (np. CFRP, GFRP), szkło, materiały mineralne, drewno, powierzchnie powlekane

Rozmiary standardowe

Kartusz 310ml, rękaw 600ml



Körabond HG 74E

Podkład do podłoży chłonnych

Körabond HG 74E to jednoskładnikowy, utwardzany wilgocią podkład opracowany specjalnie do wstępnej obróbki podłoży chłonnych (takich jak drewno lub beton) przed późniejszym klejeniem za pomocą klejów Körapop.

Kluczowe korzyści:

- ✓ **Szczególne zastosowanie:** poprawia przyczepność do podłoży chłonnych (takich jak drewno lub beton)
- ✓ **Właściwości barierotwórcze**
- ✓ **Łatwa aplikacja:** łatwe nakładanie za pomocą pędzla, filcu lub gąbki syntetycznej

Technologia

Żywica syntetyczna, na bazie rozpuszczalnika

Zastosowanie

Sztuczna pianka PUR, beton, drewno, inne podłoża chłonne

Rozmiar standardowy

Butelka 1L



Körabond HG 92

Podkład do różnych podłoży

Körabond HG 92 to jednoskładnikowy, utwardzany wilgocią podkład opracowany specjalnie do wstępnego przygotowania różnych podłoży pod późniejsze klejenie klejami Körapop.

Kluczowe korzyści:

- ✓ **Niezwykłe wszechstronny:** poprawia przyczepność do różnych podłoży
- ✓ **Właściwości barierotwórcze**
- ✓ **Minimalizuje czas instalacji:** szybko schnący i łatwy do nakładania za pomocą pędzla, filcu lub gąbki syntetycznej

Technologia

Żywica syntetyczna, na bazie rozpuszczalnika

Zastosowanie

Różne stopy stali nierdzewnej, różne stopy aluminium, PVC, różne materiały kompozytowe (np. CFRP, GFRP), beton, drewno, inne podłoża chłonne

Rozmiar standardowy

Butelka 1L



Okładziny ściennie i spoiny: Uniwersalne

Körapur 140

Klej MCPU ogólnego zastosowania



Körapur 140 to uniwersalny, utwardzany wilgocią, elastyczny klej i uszczelniacz, który dobrze przylega do różnych podłoży.



Kluczowe korzyści:

- ✓ **Wysoka wydajność:** doskonała odporność na wilgoć, temperaturę i warunki atmosferyczne
- ✓ **Minimalizuje czas instalacji:** szybkie utwardzanie i łatwa aplikacja
- ✓ **Niezwykłe wszechstronny:** przylega do różnych podłoży

Technologia

Poliuretan

Zastosowanie

Różne stале ocynkowane, różne stopy aluminium, różne stopy stali, duroplasty, termoplasty (oprócz PE, PP, PTFE), różne materiały kompozytowe (np. CFRP, GFRP), szkło, materiały mineralne, drewno, powierzchnie powlekiwane

Rozmiary standardowe

Kartusz 300ml, rękaw 600ml

LP 1730

Klej STP ogólnego zastosowania

LP 1730 to wysokiej jakości, konstrukcyjny, elastyczny, utwardzany wilgocią klej bazujący na technologii polimerów modyfikowanych silanami, który dobrze przylega do różnych podłoży.

Kluczowe korzyści:

- ✓ **Wysoka wydajność:** doskonała odporność na promieniowanie UV, wilgoć, substancje chemiczne, temperaturę i warunki atmosferyczne
- ✓ **Minimalizuje czas instalacji:** szybkie formowanie się spoiny i łatwość aplikacji
- ✓ **Niezwykłe wszechstronny:** przylega do różnych podłoży

Technologia

STP (polimery modyfikowane silanami)

Zastosowanie

PVC, kamień, beton, cynk, aluminium, drewno

Rozmiary standardowe

Opakowanie 600 ml i kartusz 290 ml



ElastiSeal BP-300

Mastyks blokujący wodę

ElastiSeal BP-300 Water Block Mastic to wysokowydajna, nieutwardzająca się, trwale elastyczna masa uszczelniająca o niskiej zawartości LZO, przeznaczona do zastosowań wodoodpornych, nienarażonych na ekspozycję. Utrzymuje pozytywne uszczelnienie, pozostając elastycznym i przylegającym do wszystkich zatwierdzonych podłoży.

Kluczowe korzyści:

- ✓ **Szeroki zakres temperatur stosowania:** doskonała aplikacja w niskich temperaturach
- ✓ **Długotrwała bariera wilgoci:** wodoodporny, nawet w warunkach zanurzenia
- ✓ **Wszechstronny:** doskonała przyczepność do różnych podłoży
- ✓ **Dane produktu:** formuła o niskiej zawartości LZO (<150 g/L) - nadaje się do stosowania na rynkach o restrykcyjnej regulacji LZO

Technologia

Kauczuk syntetyczny

Zastosowanie

Beton, mur, gips, metal, szkło, plastik, drewno

Rozmiar standardowy

Wkład 305 ml



LP 1960

Elastyczny wypełniacz spoin

LP 1960 jest jasnoszarą, elastyczną masą wypełniającą na bazie technologii polimerów modyfikowanych silanami, służącą do łączenia i rozszerzania spoin. LP1960 to płynny, samopoziomujący, wysoce elastyczny wypełniacz spoin, który cechuje się doskonałą przyczepnością do wielu podłoży.

Kluczowe korzyści:

- ✓ **Łatwa aplikacja:** gotowy do użycia płynny preparat
- ✓ **Niezwykłe wszechstronny:** doskonała przyczepność do wielu podłoży
- ✓ **Niska lepkość:** produkt w formie płynnej, który można bezpiecznie stosować w małych spoinach

Technologia

STP (polimery modyfikowane silanami)

Zastosowanie

Wypełnianie spoin między kostką brukową, kamieniami, płytkami

Rozmiary standardowe

Worki foliowe metalizowane 3L i 5L



FulaFlex™ FR EU

Ognioodporny hybrydowy polimerowy uszczelniacz spoin ściennych



Dostępne w 2024 roku

FulaFlex™ FR EU to wysokowydajna, elastomerowa, pęczniejąca, ognioodporna masa uszczelniająca o niskim module sprężystości, przeznaczona do stosowania w uszczelnieniach spoin wewnętrznych i zewnętrznych. FulaFlex FR EU utwardza się, tworząc wytrzymały, trwale elastyczny i wysoce odporny na warunki atmosferyczne uszczelniacz, zdolny do $\pm 25\%$ ruchu spoiny, z pomijalnym skurczem i doskonałą przyczepnością do szerokiej gamy podłoży.

Kluczowe korzyści:

- ✓ **Elastyczny uszczelniacz elastomerowy:** zapewnia do $\pm 25\%$ zakresu ruchu spoin
- ✓ **Ognioodporność:** do 4h w spoinach o szer. 10-50 mm
- ✓ **Pęcznienie:** rozszerza się pod wpływem ognia lub ekstremalnego ciepła
- ✓ **Dane produktu:** nie zawiera rozpuszczalników i izocyjanianów

Technologia

Polimer hybrydowy

Zastosowanie

Beton, zaprawa, ognioodporne płyty gipsowo-kartonowe, stal ocynkowana/stal nierdzewna, aluminium, drewno, tworzywa sztuczne (test wstępny)

Rozmiar standardowy

Rękaw 600ml



FulaCaulk™ FR EU

Ognioodporny uszczelniacz akrylowy



Dostępne w 2024 roku

FulaCaulk FR EU to najwyższej jakości, elastyczne szczeliwo budowlane opracowane tak, aby stanowiło barierę przed przenikaniem ognia i dźwięku przez złącza konstrukcyjne i przepusty instalacyjne w betonie, gazobetonie, bloczkach, murze i ognioodpornych płytach gipsowo-kartonowych.

Kluczowe korzyści:

- ✓ **Elastyczny uszczelniacz budowlany:** dostosowuje się do $\pm 20\%$ ruchu spoin
- ✓ **Ognioodporność:** do 4h w spoinach o szer. 50mm.
- ✓ **Pęcznienie:** rozszerza się pod wpływem ognia lub ekstremalnego ciepła
- ✓ **Dane produktu:** produkt bezpieczny, wolny od rozpuszczalników, izocyjanianów i azbestu

Technologia

Akryl

Zastosowanie

Beton, beton komórkowy, zaprawa, cegła, mur, ognioodporne płyty gipsowo-kartonowe, aluminium, stal, w tym stal nierdzewna ocynkowana/stal ocynkowana, osłony kabli (PVC)

Rozmiary standardowe

Kartusz 450g, rękaw 600ml, wiadro 10L



FulaFoam High-Grab PU

Uniwersalna pianka pistoletowa

Dostępne
w 2024 roku



FulaFoam High-Grab PU to poliuretanowa pianka pistoletowa opracowana specjalnie do klejenia różnorodnych konstrukcji wewnętrznych i zewnętrznych - idealnie nadaje się do mocowania płyt gipsowo-kartonowych, paneli izolacyjnych, parapetów i desek wykończeniowych wnętrz.

Kluczowe korzyści:

- ✓ **Wysoka wydajność:** doskonałe właściwości klejące i uszczelniające
- ✓ **Wszechstronna:** łączy się z niemal każdym materiałem stosowanym w budownictwie
- ✓ **Charakterystyka:** dobre właściwości termoizolacyjne i dźwiękochłonne

Technologia

Poliuretan

Zastosowanie

Panele termoizolacyjne, twarda wełna, beton, drewno, płyty gipsowo-kartonowe, panele budowlane, cegły, bloczki

Rozmiar standardowy

Puszka aerozolu 1000 ml

FulaFoam Low Iso PU

Uniwersalna pianka pistoletowa



Dostępne
w 2024 roku



FulaFoam Low Iso PU to wielozadaniowa, jednoskładnikowa poliuretanowa pianka izolacyjna pistoletowa o bardzo niskiej zawartości diizocyanianów. Idealnie nadaje się do uszczelniania wąskich, wrażliwych na nacisk i ruchomych połączeń, instalowania i uszczelniania okien i drzwi oraz wypełniania i izolowania wąskich i głębokich przepustów, pęknięć i szczelin.

Kluczowe korzyści:

- ✓ **Wszechstronna:** dobrze przylega do większości powszechnie stosowanych materiałów budowlanych
- ✓ **Bardzo niska zawartość diizocyanianów:** <0.1%
- ✓ **Zwiększona odporność na UV**

Technologia

Poliuretan

Zastosowanie

Drewno, beton, kamień, tynk, metal, PCV i polistyren

Rozmiar standardowy

Puszka aerozolu 1000 ml

FulaFoam Fire-Rated PU

Pianka ognioodporna



Dostępne
w 2024 roku



FulaFoam Fire-Rated PU to ognioodporna, jednoskładnikowa, poliuretanowa pianka pistoletowa - idealnie nadaje się do montażu drzwi i okien przeciwpożarowych, uszczelniania spoin w ścianach przeciwpożarowych oraz prac uszczelniających i wypełniających w miejscach, w których obowiązują podwyższone wymagania bezpieczeństwa pożarowego.

Kluczowe korzyści:

- ✓ **Wszechstronna:** bardzo dobra przyczepność do wielu materiałów
- ✓ **Ognioodporna:** do 240 minut
- ✓ **Doskonała izolacja termiczna i akustyczna**

Technologia

Poliuretan

Zastosowanie

Drewno, beton, kamień, tynk, metal, PVC i polistyren

Rozmiar standardowy

Puszka aerozolu 1000 ml

HydraFlex™

Membrana hydroizolacyjna do izolacji pęknięć

Dostępne
w 2024 roku



HydraFlex™ to gotowa do użycia, elastyczna, odporna na pleśń i grzyby wodoodporna membrana izolacyjna do zastosowań wewnętrznych i zewnętrznych. Tworzy gładką, monolityczną, wodoszczelną powierzchnię na ścianach, podłogach i sufitach. HydraFlex zatrzymuje pęknięcia w płaszczyźnie o szerokości do 1/8" (3 mm) lub do 1/4" (6 mm)* na podłożu od instalacji do płytek ceramicznych i kamiennych. Do zastosowań mieszkaniowych i często uczęszczanych, komercyjnych.

Kluczowe korzyści:

- ✓ **Wysoka wydajność:** przekracza specyfikacje ANSI A118.10 dla membran wodoodpornych i specyfikacje ANSI A118.12 dla membran izolujących pęknięcia
- ✓ **Szybkoschnąca:** gotowa do montażu płytek w ciągu 1 do 3 godzin
- ✓ **Opracowana dla ułatwienia pracy wykonawcom:** łatwa w rozprowadzaniu i o niskiej zawartości LZO

Technologia

Emulsja akrylowa

Zastosowanie

Beton, płyta gipsowo-kartonowa, sklejka o podwyższonej odporności na wilgoć, podkład gipsowy, płytki, resztki kleju, stal walcowana na zimno

Rozmiar standardowy

Wiadra plastikowe o pojemności 3,78 L, 13,24 L lub 18,93 L

TotalFlex® XMS

Klej do płytek

Dostępne
w 2024 roku



Klej do płytek TotalFlex XMS® to wysokowydajny, jednoskładnikowy, utwardzany wilgocią modyfikowany klej silanowy do stosowania przy montażu płytek ściennych wewnętrznych i zewnętrznych. Ten wszechstronny klej został specjalnie zaprojektowany do wymagających zastosowań, w tym do montażu paneli/płyt z płytek porcelanowych o różnych grubościach, zewnętrznych elewacji budynków, zanurzonych płytek w basenach, a także do szkła.

Kluczowe korzyści:

- ✓ **Łatwa aplikacja:** jednostronne przyklejanie, przylegający bez osypywania się, nie wymaga mieszania
- ✓ **Wszechstronność:** do stosowania wewnątrz i na zewnątrz – doskonała przyczepność do szerokiej gamy podłoży i płytek
- ✓ **Wysoka wydajność:** natychmiastowe wiązanie, długi czas wiązania, trwałe wiązanie

Technologia

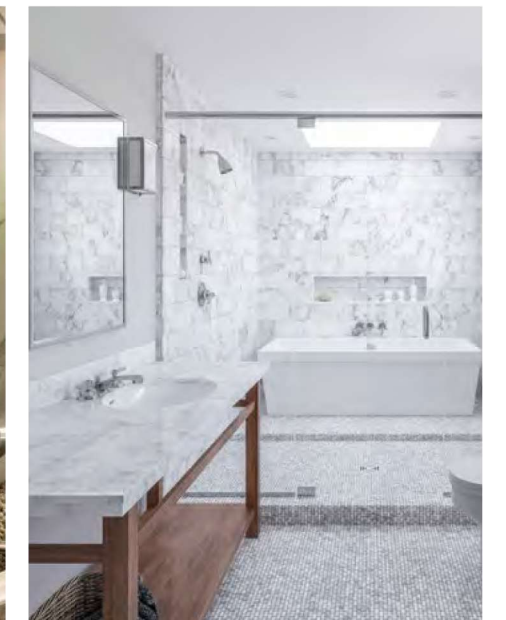
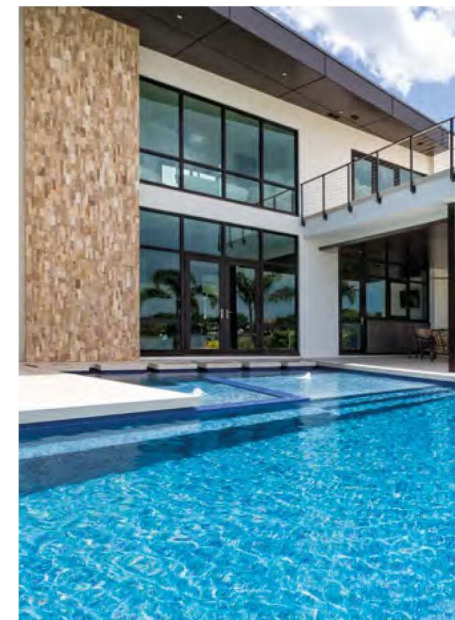
Modyfikowany silan

Zastosowanie

Beton, cegła, mur, stal, aluminium, żywica epoksydowa, włókno szklane, płyta cementowa, płyta nośna z maty szklanej, wodoodporna płyta piankowa, płyta gipsowo-kartonowa, płytki ceramiczne i kamienie naturalne

Rozmiar standardowy

Wiadro 15 L



Budowanie modułowe

A7510

Klej do MCPU



A7510 to niezawierający rozpuszczalników, jednoskładnikowy, utwardzany wilgocią klej poliuretanowy, opracowany specjalnie do szerokiego zakresu zastosowań wewnętrznych i zewnętrznych. Może być również stosowany do łączenia krawędzi strukturalnych paneli izolacyjnych (SIP).



Kluczowe korzyści:

- ✓ **Klej uniwersalny:** łączy się z szeroką gamą podłoży
- ✓ **Idealny do dużych powierzchni poziomych:** jednokierunkowy sztyft i łatwa aplikacja
- ✓ **Spokój:** całkowicie wodoodporny zgodnie z normą EN 204 D4. Cechuje się doskonałą odpornością na warunki atmosferyczne i starzenie

Technologia

Poliuretan

Zastosowanie

Drewno, beton, produkty murowe, płyty gipsowo-kartonowe, XPS, EPS, PIR (tkanina i folia*)

*jedna powierzchnia porowata

Rozmiary standardowe

1 L, 5 L, 20 L, 205 L

A9331

Klej do MCPU



A9331 to szybko utwardzający się, niezawierający rozpuszczalników, jednoskładnikowy, utwardzany wilgocią klej poliuretanowy, opracowany specjalnie do szerokiego zakresu zastosowań wewnętrznych i zewnętrznych. Może być również stosowany do łączenia krawędzi strukturalnych paneli izolacyjnych (SIP).



Kluczowe korzyści:

- ✓ **Klej uniwersalny:** łączy się z szeroką gamą podłoży
- ✓ **Idealny do dużych powierzchni poziomych:** jednokierunkowy sztyft i łatwa aplikacja
- ✓ **Spokój:** całkowicie wodoodporny zgodnie z normą EN 204 D4. Cechuje się doskonałą odpornością na warunki atmosferyczne i starzenie
- ✓ **Minimalizuje czas wykonania zadania:** krótki czas utwardzania

Technologia

Poliuretan

Zastosowanie

Drewno, beton, produkty murowe, płyty gipsowo-kartonowe, XPS, EPS, PIR (tkanina i folia*)

*jedna powierzchnia porowata

Rozmiar standardowy

Butelka polietylenowa 1 L



A1014

Żelowy klej PU



A1014 to uniwersalny, szybko wiążący, niezawierający rozpuszczalników, żelowy klej poliuretanowy, opracowany specjalnie do szerokiej gamy zastosowań wewnętrznych i zewnętrznych.



Kluczowe korzyści:

- ✓ **Klej uniwersalny:** łączy się z szeroką gamą podłoży
- ✓ **Minimalizuje czas i koszty zadania:** wyjątkowo szybko wiążący i łatwy w aplikacji
- ✓ **Spokój:** całkowicie wodoodporny zgodnie z normą EN 204 D4. Cechuje się doskonałą odpornością na warunki atmosferyczne i starzenie

Technologia

Poliuretan

Zastosowanie

Drewno, beton, produkty murowe, płyty gipsowo-kartonowe, XPS, EPS, PIR (tkanina i folia*)

*jedna powierzchnia porowata

Rozmiar standardowy

wkład 310ml

A9756 A/B

Klej do laminowania twardych paneli Fast-Tack



A9756 A/B to wyjątkowy dwuskładnikowy klej nakładany metodą kropelkową, idealny do laminowania szerokiej gamy paneli, w tym do produkcji strukturalnych paneli izolacyjnych (SIP). Klej zapewnia czas równy czas otwarty i czas docisku oraz niezwykle szybkie utwardzanie, co pozwala na ciągłą linię produkcyjną.



Kluczowe korzyści:

- ✓ **Skraca czas i koszty produkcji:** równy czas otwarty i czas docisku i niezwykle szybkie utwardzanie
- ✓ **Sprawdzona technologia bez rozpuszczalników:** wysokowydajny klej do laminowania PU bez rozpuszczalników
- ✓ **Wysoka wydajność:** wysoka odporność na ekstremalne temperatury, chemikalia i wodę

Technologia

Poliuretan

Zastosowanie

GRP, metale gruntowane, EPS, sklejka, OSB, pianki sztywno, wełna mineralna

Rozmiary standardowe

Kontenery IBC 1000 L, beczki 205 L

XPRO

Uniwersalny klej kontaktowy w sprayu



XPRO to uniwersalny klej kontaktowy w sprayu, idealny do różnych zastosowań w budownictwie modułowym. Wykorzystuje najnowszą technologię rozpuszczalników, zapewniając minimalną toksyczność, co oznacza niskie ryzyko dla zdrowia człowieka. XPRO zapewnia mocne łączenie, wysoką wytrzymałość wiązania i doskonałą odporność na wysoką temperaturę. Jest łatwy w aplikacji i łączy długi czas otwarty z bardzo szybkim czasem schnięcia.

Kluczowe korzyści:

- ✓ **Innowacyjna technologia rozpuszczalników:** minimalna toksyczność dla użytkowników
- ✓ **Wysoka wydajność:** mocne łączenie, wysoka wytrzymałość wiązania i odporność na wysoką temperaturę
- ✓ **Łatwy w aplikacji:** aplikacja natryskowa, łączy długi czas otwarcia produktu z bardzo szybkim czasem schnięcia

Technologia

Klej na bazie rozpuszczalnika, zawierający substancje łatwopalne

Zastosowanie

Izolacja z folią, metale, izolacja na bazie wełny mineralnej, sklejka, MDF, tkaniny, pianki (z wyłączeniem EPS)

Rozmiary standardowe

Aerozol 500 ml, kanister 22 L



FD170

Szybkoschnący klej do polistyrenu w sprayu

FD170 to natryskowy klej o wyjątkowo wysokiej lepkości i wysokiej zawartości cząstek stałych, niezawierający rozpuszczalników chlorowanych, idealny do wielu zastosowań w budynkach modułowych. Szybkoschnący klej został opracowany do łączenia warstw polistyrenu oraz polistyrenu z różnymi podłożami.

Kluczowe korzyści:

- ✔ **Szczególne zastosowanie:** przeznaczony do łączenia warstw polistyrenu i polistyrenu z różnymi podłożami
- ✔ **Wysoka wydajność:** wyjątkowo lepki, szybkoschnący i o długim czasie wiązania
- ✔ **Dane produktu:** system niezawierający chloru

Technologia

Klej na bazie rozpuszczalnika z łatwopalnym gazem nośnym

Zastosowanie

Polistyren (EPS), pianka, metal, materiały izolacyjne, pianka fenolowa, pianka poliuretanowa, izolacja z wełny mineralnej

Rozmiary standardowe

Aerozol 500 ml, kanister 22 L



NC101

Wielofunkcyjny klej kontaktowy w sprayu, niezawierający chloru

NC101 to niechlorowany klej kontaktowy do natryskiwania, opracowany do klejenia szerokiej gamy podłoży w wielu modułowych zastosowaniach budowlanych. Ma doskonały chwyt i długi czas otwarty, zapewniając mocne i trwałe połączenie wodoodporne.

Kluczowe korzyści:

- ✔ **Wysoka wydajność:** doskonała siła wiązania, wysoka odporność na ciepło i długi czas wiązania
- ✔ **Wszechstronny:** wiąże szeroką gamę podłoży
- ✔ **Dane produktu:** system niezawierający chloru

Technologia

Klej na bazie rozpuszczalnika z łatwopalnym gazem nośnym

Zastosowanie

Izolacja z folią, metale, izolacja na bazie wełny mineralnej, sklejką, MDF, tkaniny, pianki (z wyl. EPS)

Rozmiary standardowe

Aerozol 500ml, kanister 22L

NC501

Premium bezchlorowy, rozpylany, uniwersalny klej kontaktowy

NC501 to najwyższej jakości, niechlorowany klej kontaktowy do natryskiwania, opracowany do łączenia szerokiej gamy podłoży w wielu zastosowaniach w budownictwie modułowym. Ma niezwykle wysoką zawartość substancji stałych, co znacznie zmniejsza ryzyko niskiej masy powłoki. NC501 zapewnia doskonałe wiązanie, doskonały chwyt i długi czas otwarty.

Kluczowe korzyści:

- ✔ **Produkt premium:** świetna przyczepność, doskonała wytrzymałość wiązania, wysoka odporność na ciepło i długi czas wiązania
- ✔ **Wszechstronny:** łączy szeroką gamę podłoży
- ✔ **Dane produktu:** nie zawiera chloru

Technologia

Klej na bazie rozpuszczalnika z łatwopalnym propelentem

Zastosowanie

Izolacja z folią, metale, izolacja na bazie wełny mineralnej, sklejką, MDF, tkaniny, pianki (z wyłączeniem EPS)

Rozmiary standardowe

Aerozol 500 ml, kanister 22 L

PU-01

Utwardzany wilgocią klej poliuretanowy w sprayu

PU-01 to utwardzany wilgocią klej poliuretanowy natryskowy, idealny do wielu zastosowań w budynkach modułowych. Natrykiwanie w formie siatki umożliwia szybkie pokrycie podłoża. PU-01 zapewnia niezwykle mocne, wodoodporne wiązanie.

Kluczowe korzyści:

- ✔ **Wysoka wydajność:** zapewnia wyjątkowo mocne, wodoodporne połączenie
- ✔ **Skraca czas realizacji projektu:** natrykiwanie w formie siatki umożliwia szybkie pokrycie podłoża
- ✔ **Bardzo wysoka odporność na ciepło**

Technologia

Poliuretan na bazie sprężonego gazu

Zastosowanie

Drewno, metale, guma, niektóre tworzywa sztuczne, winyle, pianki PU

Rozmiar standardowy

Kanister 22 L



Bead PU

Klej poliuretanowy w sprayu utwardzany wilgocią

Bead PU to utwardzany wilgocią, natrykiwany klej poliuretanowy, idealny do wielu zastosowań w budownictwie modułowym. Jest to klej o dużej rozpląwności, szybko utwardzający się i niskopieniący, który można łatwo wtapiać w szczeliny w celu utworzenia spoin pachwinowych lub stosować jako tradycyjny klej PU. Nakładany za pomocą pistoletu z przedłużką, Bead PU można dokładnie nakładać z pozycji stojącej bez konieczności schylania się w celu nałożenia lub rozprowadzenia kleju.

Kluczowe korzyści:

- ✔ **Wysoka wydajność:** doskonała odporność na działanie chemikaliów i wody
- ✔ **Łatwa aplikacja:** wysoki przepływ zapewniający szybką aplikację i kontrolowaną wielkość ściegu
- ✔ **Skraca czas realizacji projektu:** szybko utwardzające się spoiny

Technologia

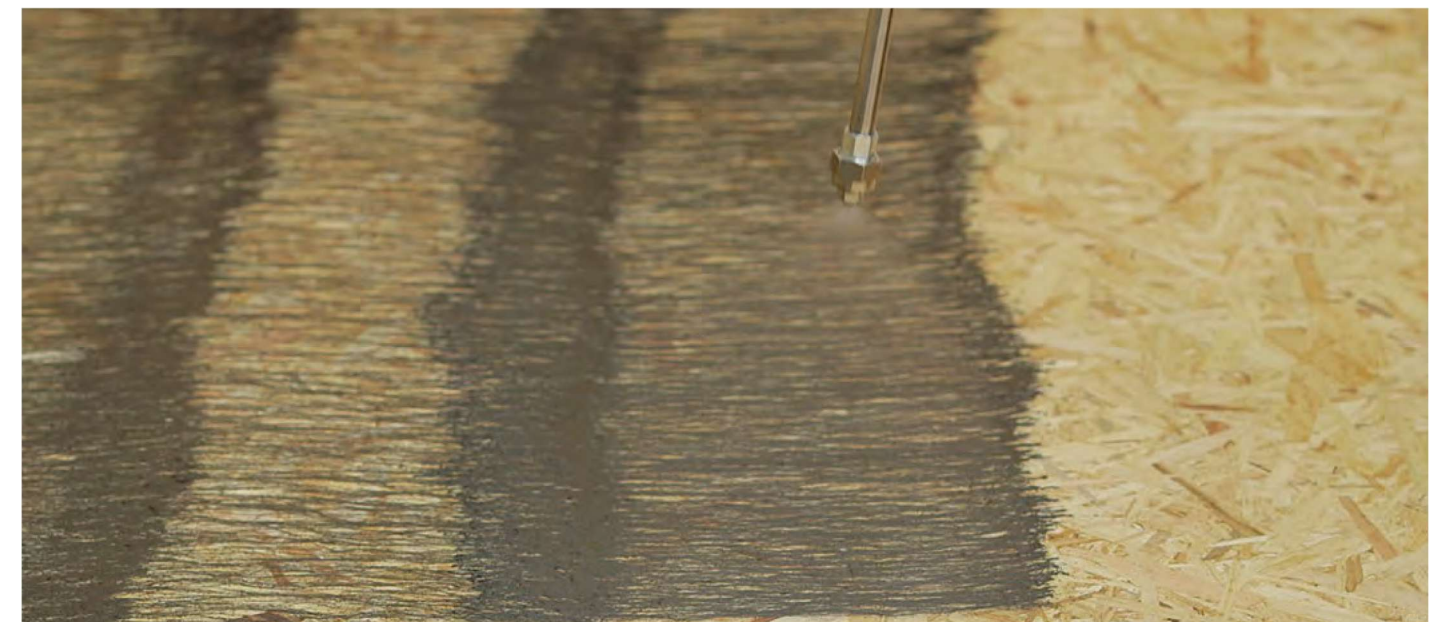
Poliuretan na bazie sprężonego gazu

Zastosowanie

Drewno/sklejka, aluminium, beton

Rozmiar standardowy

Kanister 22 L



Przejścia instalacji budowlanych

Q-Pak 3000

Dwuskładnikowy uszczelniacz piankowy PU

Q-Pak 3000 to szybko wiążąca, dwuskładnikowa pianka poliuretanowa, wstrzykiwana do kanałów i przewodów, aby zapewnić mocne i łatwe do ponownego otwarcia oraz odporne na wodę uszczelnienie.

Kluczowe korzyści:

- ✔ **Łatwa aplikacja:** produkt jest mieszany i dozowany w jednym kroku – bez konieczności odmierzania, ręcznego mieszania i marnowania produktu
- ✔ **Bezpieczny i przyjazny dla użytkownika:** łatwa obsługa i brak fizycznego kontaktu z produktem
- ✔ **Doskonała wydajność produktu:** wytrzymały, nisko-egzotermiczny, szybko wiążący produkt, który rozpyla się i pieni wokół wszystkich kształtów

Technologia

2K PU

Zastosowanie

PVC, ABS, metal, włókno szklane

Rozmiar standardowy

Kartusz 150ml



Interfejs ścienny i podłogowy

A1179/A1180

Wywołwany wilgocią płynny system hydroizolacyjny PU

A1179/A1180 to jednoskładnikowy, płynny system hydroizolacyjny z alifatycznego poliuretanu, składający się z warstwy bazowej (A1179) i warstwy nawierzchniowej (A1180). Może być stosowany jako trwałe rozwiązanie do różnych zastosowań balkonowych.

Kluczowe korzyści:

- ✔ **Szybka instalacja:** prosta aplikacja, brak konieczności mieszania i najnowocześniejsza technologia szybkiego utwardzania
- ✔ **Długotrwała wydajność:** odporny na warunki atmosferyczne, wytrzymujący znaczne naprężenia (właściwości elastomerowe)
- ✔ **Wszechstronny:** kompatybilny z szeroką gamą podłoży

Technologia

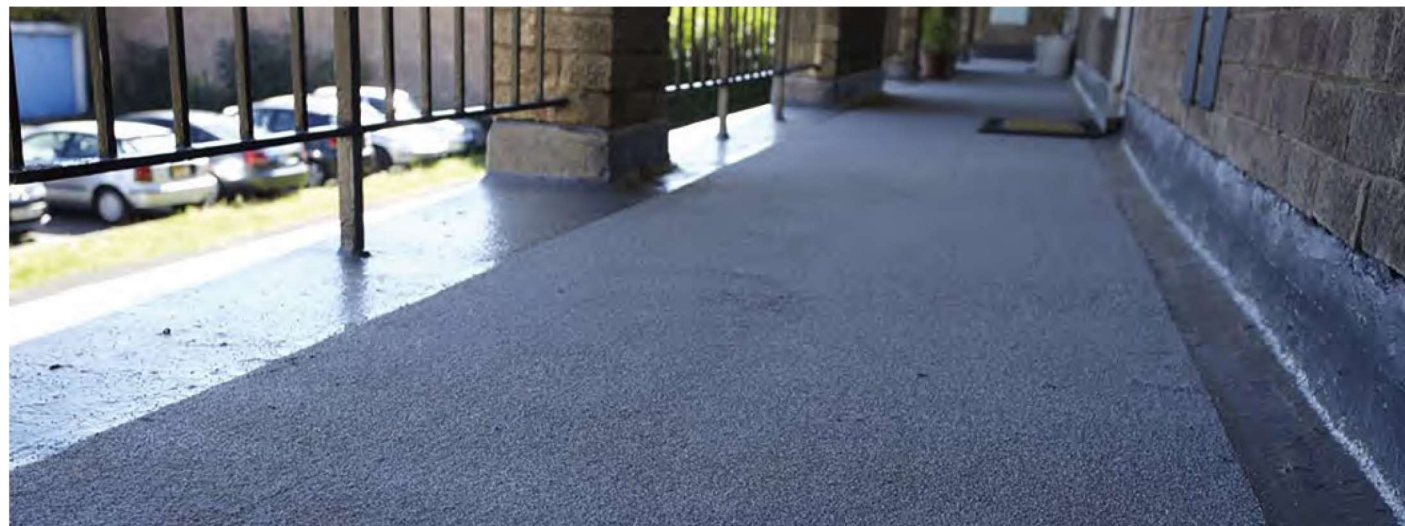
Poliuretan

Zastosowanie

Beton, asfalt, metal, RBM, membrany jednowarstwowe (stosowane z odpowiednimi podkładami), drewno, płyty izolacyjne (w połączeniu z membraną nośną)

Rozmiar standardowy

Puszki typu lug o pojemności 15 L



Posadzka

TEC-540

Klej do wykładzin PVC i gumowych



TEC-540 to wysokowydajny, uniwersalny klej na bazie wody, opracowany specjalnie do silnego klejenia elastycznych materiałów podłogowych, w tym PCV i gumy.

Kluczowe korzyści:

- ✔ **Szczególne zastosowanie:** doskonała odporność na działanie środków plastyfikujących
- ✔ **Wysoka wydajność:** wysokie wiązanie początkowe i końcowe
- ✔ **Wszechstronny:** nadaje się do różnych zastosowań
- ✔ **Dane produktu:** nie zawiera rozpuszczalników

Technologia

Na bazie wody

Zastosowanie

odpowiednio przygotowany beton, jastrych, płytki ceramiczne i płyty drewnopochodne

Rozmiar standardowy

wiadro 20 kg



TEC-541

Trwały środek mocujący do płytek układanych z luzem



TEC-541 to trwały klej na bazie wody, utrwalający, opracowany specjalnie do montażu luźno układanych płytek z podkładem asfaltowym lub PVC na różnych podłożach.

Kluczowe korzyści:

- ✔ **Zapobiega przesuwaniu się płytek:** bardzo dobre wiązanie początkowe
- ✔ **Niskie zużycie:** łatwa aplikacja za pomocą wałka
- ✔ **Dane produktu:** nie zawiera rozpuszczalników

Technologia

Na bazie wody

Zastosowanie

Odpowiednio przygotowany beton, jastrych, płytki ceramiczne i płyty drewnopochodne

Rozmiar standardowy

wiadro 5 kg



Flexera® High Tack Premium Universal Adhesive

Klej akrylowy do podłóg

Dostępny w 2024 roku

Klej uniwersalny Flexera® High Tack Premium jest przeznaczony do montażu stabilnych wymiarowo LVT/LVP, VCT, elastycznych wykładzin podłogowych z podkładem winylowym i wykładzin podłogowych z podkładem z włókna szklanego. Ten ultraagresywny PSA zapewnia długi czas pracy, wysoką tolerancję na wilgoć i wytrzymuje natychmiastowy ruch pieszego.

Kluczowe korzyści:

- ✔ **Wszechstronny:** idealny do LVT/LVP (w tym trudnych desek z piankowym spodem), a także do łączenia płytek dywanowych, VCT i płyt winylowych
- ✔ **Wysoka wydajność:** wysoka przyczepność i solidne przyleganie, wysoka tolerancja na wilgoć
- ✔ **Minimalizacja czasu instalacji:** łatwa aplikacja i możliwość natychmiastowego ruchu pieszego

Technologia

Polimer akrylowy

Zastosowanie

Beton, podkłady na bazie cementu portlandzkiego, korek, podkład, odpowiednio przygotowany gips, sklejka o podwyższonej odporności na wilgość, jastrych, podkład z włóknocementu, podłogi z matą grzewczą (ogrzewanie podłogowe)

Rozmiary standardowe

Wiadro 946 ml, wiadro 3,78 L, wiadro 15,13 L



TEC-155

Elastyczny klej hybrydowy do parkietu

TEC-155 to jednoskładnikowy klej opracowany specjalnie do podłóg parkietowych. Idealnie nadaje się do montażu podłóg pełnych (do maksymalnej szerokości 160 mm i minimalnej grubości 14 mm) i podłóg drewnianych warstwowych (maksymalna szerokość 220 mm, minimalna grubość 14 mm) z wpustami oraz podkładu izolacyjnego (korka) na odpowiednich podłożach wewnętrznych.

Kluczowe korzyści:

- ✔ **EC1 Plus:** bardzo niska emisja LZ0
- ✔ **Elastyczne utwardzanie folii klejowej po utwardzeniu:** zachowuje wysoką zwięzłość
- ✔ **Łatwy w aplikacji:** nie ma wpływu na lakiery

Technologia

Hybrydowy

Zastosowanie

Odpowiednio przygotowany beton, wylewka, płytki ceramiczne i płyty drewnopochodne

Rozmiar standardowy

Karton 14 kg (2 worki x 7 kg)



TEC-165

Elastyczny klej hybrydowy do parkietu

TEC-165 to wysokowydajny jednoskładnikowy klej opracowany specjalnie do podłóg parkietowych. Idealnie nadaje się do montażu podłóg pełnych (o maksymalnej szerokości 190 mm i minimalnej grubości 16 mm) i warstwowych podłóg drewnianych (maksymalna szerokość 280 mm, minimalna grubość 16 mm) z wpustami oraz podkładu izolacyjnego (korka) na odpowiednich podłożach wewnętrznych.

Kluczowe korzyści:

- ✔ **EC1 Plus:** bardzo niska emisja LZ0
- ✔ **Łatwy w aplikacji:** nie ma wpływu na lakiery
- ✔ **Nadaje się do instalacji ogrzewania podłogowego o niskiej temperaturze**

Technologia

Hybrydowy

Zastosowanie

Odpowiednio przygotowany beton, jastrych, płytki ceramiczne i płyty drewnopochodne

Rozmiar standardowy

Wiadro 18 kg (3 worki po 6 kg)



TEC Liquidam EZ

1K Bariera paroizolacyjna na bazie wody

Liquidam EZ™ to jednoskładnikowa paroizolacja opracowana w celu zapobiegania i łagodzenia emisji pary wodnej z podłogi o dużej wilgotności (<10%) przed nałożeniem wyrównującej masy cementowej/tynkowej, cienkiej warstwy zaprawy lub bezpośredniego klejenia wykładziny podłogowej. Może być również stosowana jako uniwersalny podkład na nowych podłożach na bazie cementu.

Kluczowe korzyści:

- ✔ **Jeden składnik:** przyjazny dla użytkownika i oszczędzający czas – nie wymaga mieszania, nie trzeba pilnować czasu przydatności do użycia, otwarte wiadro można ponownie wykorzystać do następnej aplikacji
- ✔ **Na bazie wody:** bezpieczniejsza alternatywa dla żywicy epoksydowej, można ją łatwo wyczyścić
- ✔ **Jasnoniebieski kolor zmienia się w ciemnoniebieski podczas schnięcia:** wskazówka wizualna dla instalatora

Technologia

Na bazie wody

Zastosowanie

Beton, wylewka cementowa, płytki ceramiczne

Rozmiar standardowy

wiadro 15 kg



TEC 024 + MVB

2K Epoksydowa bariera dla wilgoci i pary wodnej

TEC 024 + MVB to dwuskładnikowa epoksydowa paroizolacja opracowana w celu zapobiegania/ograniczenia emisji pary wilgoci w podłożach o dużej wilgotności (<10%) przed nałożeniem wyrównującej masy cementowej/gipsowej, cienkiej warstwy zaprawy, bezpośredniego klejenia wykładzin podłogowych, itp. Można ją również stosować jako uniwersalny podkład na nowe podłoża cementowe.

Kluczowe korzyści:

- ✔ **Produkt o wysokiej wydajności:** zapewnia skuteczną i trwałą barierę przed wilgocią
- ✔ **Wysoka zdolność penetracji:** doskonała przyczepność także do wilgotnych podłoży
- ✔ **Wysoka odporność na duże obciążenia:** zapewnia wysoką wytrzymałość na uderzenia w miejscach o dużym natężeniu ruchu, w tym w obszarach przemysłowych

Technologia

Epoksyd 2K

Zastosowanie

Beton, wylewka cementowa, płytki ceramiczne

Rozmiar standardowy

Zestaw 10kg



Taśmy uszczelniające



Eternabond AlumiBond™

Taśma MicroSealant® z podkładem aluminiowym



AlumiBond™ służy do uszczelniania połączeń okiennych (szwów), kołnierzy okiennych i drzwiowych, świetlików i innych przejść i otworów w obudowie budynku. AlumiBond™ posiada wytrzymały 4-milimetrowy aluminiowy podkład w połączeniu z warstwą zaawansowanego MicroSealant® firmy EternaBond®, który tworzy wodoodporną, chroniącą przed wilgocią i powietrzem barierę bez konieczności stosowania dodatkowego uszczelniania.

Kluczowe korzyści:

- ✓ **Przeznaczony do stosowania na budynkach metalowych:** tworzy powłokę ochronną dla powierzchni wymagających odporności na ścieranie i korozję
- ✓ **Uszczelnianie:** można przyciąć i owinąć wokół przedmiotu
- ✓ **Elastyczność w niskiej temp.:** zachowuje elastyczność w temp. do -57°C (-70°F)

Technologia

Żywicze syntetyczne, tworzywa termoplastyczne i nieutwardzalna guma z wbudowanym podkładem - są połączone z 4-milowym aluminiowym podkładem metalowym

Zastosowanie

EPDM, TPO, hypalon, aluminium, stal ocynkowana, płyty gipsowe, drewno, tworzywa sztuczne, włókno szklane, cegła, beton, mur

Rozmiary standardowe

5 cm x 15 m, 10 cm x 15 m, 7,5 cm x 15 m, 15 cm x 15 m



Eternabond RSeal

Taśma MicroSealant® z podkładem TPO odpornym na UV



RSeal służy do uszczelniania połączeń okiennych (szwów), kołnierzy okiennych i drzwiowych oraz rozdarc, świetlików i innych przejść i otworów w obudowie budynku. RSeal zawiera odporny na promieniowanie UV nośnik TPO w połączeniu z warstwą zaawansowanego MicroSealant® firmy EternaBond®, tworząc wodoodporną, chroniącą przed wilgocią i hermetyczną barierę bez konieczności stosowania dodatkowego uszczelniania.

Kluczowe korzyści:

- ✓ **Podłoże odporne na UV:** nie traci właściwości w wyniku bezpośredniego narażenia na działanie promieni słonecznych
- ✓ **Pasuje do wielu zastosowań:** dostępna w kilku kolorach
- ✓ **Uszczelnianie:** można ją przyciąć i złożyć wokół przedmiotu
- ✓ **Elastyczność w niskich temp.:** zachowuje elastyczność w temp. do -57°C (-70°F)

Technologia

Żywicze syntetyczne, termoplasty i nieutwardzalna guma z wbudowanym podkładem - jest połączona z podłożem odpornym na promieniowanie UV

Zastosowanie

EPDM, TPO, hypalon, aluminium, stal ocynkowana, płyta gipsowo-kartonowa, drewno, wiele tworzyw sztucznych, włókno szklane, cegła, beton, mur

Rozmiary standardowe

5 cm x 15 m, 10 cm x 15 m, 7,5 cm x 15 m, 15 cm x 15 m



 H.B. Fuller

 GSSI
SEALANTS

 ETERNABOND
 MICROSEALANT
TECHNOLOGY

Eternabond Webseal®

Taśma MicroSealant® z podkładem z tkaniny

WebSeal® służy do uszczelniania połączeń okiennych (szwów), kołnierzy okiennych i drzwiowych oraz rozdarc, świetlików i innych przejść i otworów. Taśma WebSeal® to wzmocniona tkanina pokryta zaawansowanym środkiem MicroSealant® firmy EternaBond®, tworzącym trwałe uszczelnienie, które pozostaje elastyczne i nadaje się do malowania w celu dopasowania do istniejącej powierzchni. Warstwa wierzchnia powłoki dachowej jest konieczna do ochrony przed promieniowaniem UV.

Kluczowe korzyści:

- ✔ **Można ją malować w celu dopasowania do istniejących powierzchni:** przeznaczony do pracy z produktami na bazie wody lub rozpuszczalników
- ✔ **Niezwykle elastyczna:** dopasowuje się praktycznie do każdego kształtu, nie odkształcając się
- ✔ **Uszczelnianie:** można ją przycinać i dopasowywać do kształtu
- ✔ **Elastyczność w niskiej temp.:** zachowuje elastyczność w temperaturach do -57°C (-70°F)

Technologia

Żywic syntetyczne, tworzywa termoplastyczne i nieutwardzająca się guma z wbudowanym podkładem - jest ona połączona z podłożem z tkaniny poliestrowej w celu zapewnienia maksymalnej zgodności

Zastosowanie

EPDM, TPO, hypalon, aluminium, stal ocynkowana, płyta gipsowo-kartonowa, drewno, wiele tworzyw sztucznych, włókno szklane, cegła, beton, mur

Rozmiary standardowe

10 cm x 15 m, 15 cm x 15 m, 30 cm x 15 m, 10 cm x 15 m, 20 cm x 15 m, 60 cm x 15 m



Eternabond DoubleStick™

Taśma MicroSealant®

Taśma DoubleStick™ to samouszczelniająca taśma używana do tworzenia trwałego, odpornego na warunki atmosferyczne i dopasowującego się uszczelnienia pomiędzy dwiema lub więcej powierzchniami. Może być stosowana jako uszczelka lub zwinięta w kulkę i używana jako szpachla. DoubleStick™ ma zdejmowaną warstwę ochronną po każdej stronie.

Kluczowe korzyści:

- ✔ **Taśma uszczelniająca samoprzylepna:** łączy ze sobą dwie lub więcej powierzchni, nawet wykonanych z różnych materiałów
- ✔ **Uniwersalna:** można używać jako uszczelki lub zwiniąć w kulkę i używać jako szpachli
- ✔ **Elastyczność w niskiej temp.:** zachowuje elastyczność w temperaturach do -57°C (-70°F)

Technologia

Żywic syntetyczne, termoplasty i nieutwardzalna guma ze zintegrowanym podkładem

Zastosowanie

EPDM, TPO, hypalon, aluminium, stal ocynkowana, płyta gipsowo-kartonowa, drewno, wiele tworzyw sztucznych, włókno szklane, cegła, beton, mur

Rozmiary standardowe

2,5 cm x 15 m, 7,5 cm x 15 m, 5 cm x 15 m, 10 cm x 15 m



Taśma uszczelniająca Millennium EPDM

Taśma uszczelniająca EPDM



Taśma wykończeniowa Millennium EPDM służy do uszczelniania złączy okiennych (szwów), kołnierzy, okien i drzwi, pęknięć, świetlików oraz innych przepustów i otworów w przegrodzie budynku. Jest idealna do obróbek przejść budowlanych i ogólnych prac naprawczych. Taśma Millennium EPDM Flashing Tape składa się z nieutwardzonej membrany EPDM, która została laminowana 25-milimetrową taśmą samoprzylepną na bazie EPDM.

Kluczowe korzyści:

- ✔ **Długotrwała trwałość:** odporna na UV, wysoką temperaturę i wilgoć
- ✔ **Wysoka wydajność:** doskonała przyczepność i elastyczność
- ✔ **Oszczędza czas i pracę:** szybka i prosta instalacja
- ✔ **Wyjątkowa wytrzymałość:** nie kurczy się, nie tworzy mostków ani nie rozwarstwia się pod wpływem naprężeń lub ruchów

Technologia

Membrana EPDM laminowana do taśmy klejącej z wulkanizowanej gumy

Zastosowanie

EPDM, metale, drewno, beton, mur i niektóre tworzywa sztuczne

Rozmiary standardowe

12,5 cm x 30 m, 15 cm x 30 m, 22,5 cm x 15 m, 30 cm x 15 m, 45 cm x 15 m



ADCOSEAL® ST-30 X

Taśma uszczelniająca do połączeń z gumy butylowej

ADCOSEAL® ST-30X to elastyczna butylowa taśma uszczelniająca do fug, stosowana do uszczelniania prefabrykatów betonowych i złączy w pionowych konstrukcjach panelowych. Nie jest przeznaczona do stosowania w spoinach dylatacyjnych lub spoinach ruchomych.

Kluczowe korzyści:

- ✔ **Elastyczność w niskich temperaturach:** nie wykazuje utraty przyczepności ani pęknięć w niskich temperaturach
- ✔ **Łatwa aplikacja:** szybka instalacja, możliwość stosowania w szerokim zakresie temperatur
- ✔ **Wysoka wydajność:** odporna na wodę, chemikalia i ekstremalne warunki atmosferyczne
- ✔ **Pasuje do wielu zastosowań:** dostępna w szerokiej gamie rozmiarów i kształtów

Technologia

Guma butylowa na łatwo odklejanej wkładce wykonanej z papieru kraftowego lub białego plastiku

Zastosowanie

Beton, metal, szkło

Rozmiary standardowe

3/4" DIA-EQ X 14'6"RL 8/CS 45/PLT
1" DIA-EQ X 14'6"RL 6/CS 45/PLT
1-1/4" DIA-EQ X 14'6"RL 4/CS 45/PLT



ADCOSEAL® BX-043

Taśma uszczelniająca spoiny betonowe

ADCOSEAL® BX-043 to elastyczna taśma uszczelniająca do spoin betonowych, która zapewnia dobre uszczelnienie poprzez rozszerzanie się w kontakcie z wilgocią. BX-043 to specjalna mieszanka polimerów kauczuku butylowego i glinki bentonitowej, która zapewnia doskonałą rozszerzalność w złączach konstrukcji betonowych.

Kluczowe korzyści:

- ✔ **Wysoka wydajność:** tworzy szczelne zamknięcie w kontakcie z wilgocią (300% nieograniczonego pęcznienia)
- ✔ **Elastyczność w niskich temperaturach:** nie wykazuje utraty przyczepności ani pęknięć w niskich temperaturach
- ✔ **Pasuje do wielu zastosowań:** dostępne w profilach trapezowych/półkolistych/prostokątnych

Technologia

Mieszanka polimerów gumy butylowej i glinki bentonitowej

Zastosowanie

Beton, metal

Rozmiary standardowe

Dostępna w formie taśmy wstępnie wytłaczanej o różnych profilach niestandardowych



ADCOBOND® At-2045 and At-5045

Szare i czarne taśmy akrylowe o bardzo wysokiej przyczepności

ADCOBOND® At-2045 i At-5045 to wiecznie żywe akrylowe taśmy piankowe, zaprojektowane w celu zapewnienia doskonałego łączenia szerokiej gamy podłoży. Taśmy posiadają jednolity, wysoce przyczepny klej akrylowy na obu powierzchniach i będą łączyć się z większością czystych, suchych, wolnych od oleju podłoży. Idealnie nadają się do zastosowań budowlanych.

Kluczowe korzyści:

- ✓ **Klej odporny na warunki atmosferyczne:** doskonała odporność na warunki atmosferyczne
- ✓ **Kleje nisko- i wysokotemperaturowe:** utrzymują przyczepność w temperaturach poniżej zera
- ✓ **Przykleja się do nierównych powierzchni:** elastyczny i podatny na ucisk, dopasowuje się do skomplikowanych kształtów

Technologia

Akryl

Zastosowanie

Aluminium, stal nierdzewna, miedź, cynk, cyna, ołów, anodowane aluminium, szkło, malowany metal, Kaptan, nylon, farba epoksydowa, emalia alkidowa, poliester, polichloropren, poliuretan

Rozmiary standardowe

Grubość 1,14 mm, 32,7 m na rolkę, do 450 mm szerokości



MB-10A

Taśma uszczelniająca z gumy butylowej do konstrukcji metalowych



MB-10A to najwyższej jakości taśma uszczelniająca z elastomerowego kauczuku butylowego, zaprojektowana tak, aby spełniać krytyczne wymagania budynków metalowych. Spełnia również lub przewyższa wszystkie wymagania dotyczące uszczelnień w szkleniu okiennym, klimatyzacji i chłodnictwie. MB-10A jest wytłaczana na papierze powlekanym silikonem, co ułatwia aplikację.

Kluczowe korzyści:

- ✓ **Wyjątkowa wytrzymałość:** nienaruszone przez normalny ruch budynku
- ✓ **Wysoka wydajność:** doskonała wytrzymałość kohezijna i klejąca, wytrzymuje ekstremalne temperatury dachu
- ✓ **Wysoka odporność na UV:** nie ulega osłabieniu w wyniku wystawienia na bezpośrednie działanie promieni słonecznych
- ✓ **Spełnia wszystkie wymagania aplikacji:** szeroki asortyment standardowych rozmiarów, dostępny również w niestandardowych rozmiarach i długościach

Technologia

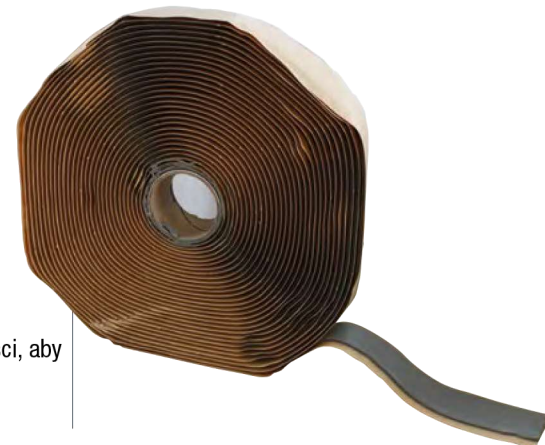
Kauczuk butylowy wytłaczany na papierze pokrytym silikonem

Zastosowanie

Metal

Rozmiary standardowe

Wiele różnych rozmiarów i długości, aby spełnić wymagania wszystkich zastosowań



Zgodność produktu

		Podłoże*	Metal (może wymagać podkładu)	Drewno	Mur / cegła	Zaprawa	Beton	Kamień	Ceramika	Izolacja	PVC	EPDM	TPO	Bitum/Asfalt	Pianka	GRP	Tworzywa sztuczne (z wyłączeniem PE, HDPE, PTFE)	Płyta gipsowa	Płyta włókno-cementowa	Szkló		
KATEGORIA PRODUKTU	Produkt																					
KLEJE I USZCZELNIACZE	Zastosowania EPDM	A3988: Klej kontaktowy do zastosowań EPDM	•	•	•					•												
		LP1182: Klej kontaktowy do zastosowań EPDM	•	•	•						•											
		A8703: Klej kontaktowy do zastosowań EPDM	•	•	•			•														
		LP1944BL: Klej kontaktowy do zastosowań EPDM	•	•	•						•											
		A3985: Klej mastyksowy do zastosowań EPDM	•	•	•						•											
		LP1609: Klej STP do zastosowań EPDM	•	•	•			•			•											
		Köراتان UK 1000: Klej na bazie kauczuku styrenowego do zastosowań EPDM	•	•	•			•					•		•							•
		Ködisil UK 1200: Pasta klejąca silikonowa do zastosowań EPDM	•	•	•			•					•	•								
		LP2038: Uniwersalny uszczelniacz	•	•	•			•														•
		A3925: Podkład do podłogi murowanych	•	•	•			•		•	•											
		A8513: Podkład do różnych podłóg	•	•	•												•	•				
	Millennium High-Tack Primer: Podkład do różnych podłóg	•	•	•																		
	Szklenie	Ködiglaze S: Klej i uszczelniacz do szkła konstrukcyjnego	•	•								•						•			•	
		Ködisil A: Klej i uszczelniacz do uszczelniania okien	•	•				•	•	•								•			•	
		Ködispace 4SG: Warm Edge System przekładek termoplastycznych	•	•																	•	
		Helioseal® PVS 101: uszczelnienie krawędzi modułów fotowoltaicznych	•	•																	•	
	Köddilan LED: płynny klej optycznie przezroczysty (LOCA) Technologia międzywarstwowa szkła laminowanego	•	•																		•	
	Higieniczne Okładziny Ścienne	A9752 A/B: Klej do paneli bez rozpuszczalnika	•	•		•				•												
		A6546: Klej do paneli na bazie wody	•	•		•				•												
	Okładziny z kamienia naturalnego i cegły	A5272 A/B: Dwuskładnikowy klej epoksydowy	•	•	•	•		•		•											•	
		Körapop 330: Klej STP do zastosowań ogólnych	•	•	•												•	•			•	
		Körapop 225: Klej STP do zastosowań ogólnych	•	•	•												•	•			•	
		Körabond HG 74E: Podkład do chłonnych podłóg	•	•	•																•	
	Uniwersalne	Körapur 140: Klej MCPU do zastosowań ogólnych	•	•													•	•			•	
		LP 1730: Klej STP do zastosowań ogólnych	•	•														•	•		•	
		ElastiSeal BP-300: Mastyks blokujący wodę	•	•	•													•	•		•	
		LP 1960: Elastyczny wypełniacz spoin	•	•														•	•		•	
		FulaFlex™ FR EU: Ognioodporny hybrydowy polimerowy uszczelniacz spoin ściennych	•	•			•	•				•						•	•		•	
		FulaCaulk™ FR EU: Ognioodporny uszczelniacz akrylowy	•	•			•	•				•						•	•		•	
		FulaFoam High-Grab PU: Uniwersalna pianka pistoletowa	•	•			•	•													•	
		FulaFoam Low Iso PU: Uniwersalna pianka pistoletowa	•	•			•	•				•									•	
		FulaFoam Fire-Rated PU: Ognioodporna pianka pistoletowa	•	•			•	•				•									•	
		HydraFlex™: Wodoodporna membrana izolująca pęknięcia	•	•			•	•													•	
		TotalFlex® XMS: Klej do płytek	•	•			•	•			•					•	•				•	
	Budowa modułowa	A7510: Klej do drewna MCPU	•	•	•			•			•										•	
		A9331: Klej do drewna MCPU	•	•	•			•			•										•	
		A1014: Klej do drewna PU w żelu	•	•	•			•			•										•	
		A9756 A/B: Szybkoschnący klej do laminowania twardych paneli	•	•							•					•	•				•	
		XPRO: Uniwersalny klej kontaktowy w sprayu	•	•							•					•	•				•	
		FD170: Szybkoschnący klej polistyrenowy w sprayu	•	•							•					•	•				•	
		NC101: Niechlorowany klej kontaktowy w sprayu	•	•							•					•	•				•	
		NC501: Niechlorowany klej kontaktowy w sprayu premium	•	•							•					•	•				•	
		PU-01: Klej poliuretanowy w sprayu utwardzany wilgocią	•	•							•					•	•				•	
		Bead PU: Klej poliuretanowy w sprayu utwardzany wilgocią	•	•							•					•	•				•	
		Q-Pak 3000: Dwuskładnikowa pianka poliuretanowa	•	•							•					•	•				•	
	Przejścia instalacji budowlanych Interfejs ścienny i podłogowy	A1179/A1180: System hydroizolacji płynnej PU wyzwalany wilgocią	•	•				•			•	•			•						•	
		TEC-540: Klej do podłóg z PVC i gumy	•	•																	•	
Kleje do podłóg	TEC-541: Trwały środek mocujący do luźno układanych płytek	•	•																	•		
	Flexera® High Tack Premium Universal Adhesive: Klej akrylowy do podłóg	•	•																	•		
	TEC-155: Elastyczny klej hybrydowy do parkietu	•	•																	•		
	TEC-165: Elastyczny klej hybrydowy do parkietu	•	•																	•		
	TEC Liquidam EZ: 1K bariera przeciwwilgociowa na bazie wody	•	•																	•		
	TEC 024 + MVB: 2K bariera przeciwwilgociowa na bazie epoksydu	•	•																	•		
	Eternabond AlumiBond™: taśma MicroSealant® z podkładem aluminiowym	•	•	•		•		•				•	•			•	•	•			•	
Eternabond RSeal: taśma MicroSealant® z podkładem TPO odpornym na promieniowanie UV	•	•	•		•		•				•	•			•	•	•			•		
Eternabond WebSeal®: taśma MicroSealant® z podkładem z tkaniny	•	•	•		•		•				•	•			•	•	•			•		
Eternabond DoubleStick™: taśma MicroSealant®	•	•	•		•		•				•	•			•	•	•			•		
Millennium EPDM Flashing Tape: taśma EPDM Flashing Tape	•	•	•		•		•				•	•			•	•	•			•		
ADCOSEAL® ST-30X: taśma uszczelniająca do połączeń butylowych	•	•					•													•		
ADCOSEAL® BX-043: taśma uszczelniająca do połączeń betonowych	•	•					•													•		
ADCOBOND® At-2045 i At-5045: szare i czarne taśmy akrylowe o bardzo wysokiej przyczepności	•	•															•			•		
MB-10A: taśma uszczelniająca z kauczuku butylowego do budynków metalowych	•	•																		•		

*Wymagane jest przeprowadzenie testów w celu potwierdzenia przydatności do użycia. Więcej informacji można znaleźć w opisach poszczególnych produktów.

Od 1887 roku, H.B. Fuller jest wiodącym globalnym dostawcą klejów, skupiającym się na udoskonalaniu klejów, uszczelniaczy i innych specjalistycznych produktów chemicznych, aby zapewnić coraz lepsze produkty i poprawę jakości życia. Zaangażowanie H.B. Fuller w innowacje i zrównoważone rozwiązania klejowe łączy ludzi, produkty i procesy, które odpowiadają i rozwiązują niektóre z największych wyzwań świata.

Nasze niezawodne usługi i dobry kontakt pozwalają na tworzenie trwałych, satysfakcjonujących więzi z klientami z branży elektroniki, higieny jednorazowej, medycyny, transportu, lotnictwa, czystej energii, opakowań, budownictwa, obróbki drewna, przemysłu ogólnego i innych przedsiębiorstw konsumenckich. Nasza odpowiedzialność względem naszych pracowników łączy się zaś z możliwościami innowacji i rozwoju.

Wszystkie produkty dostępne są w sprzedaży.

Dział Obsługi Klienta

Fobaro sp. z o.o. S.K.A

ul. Robocza 40

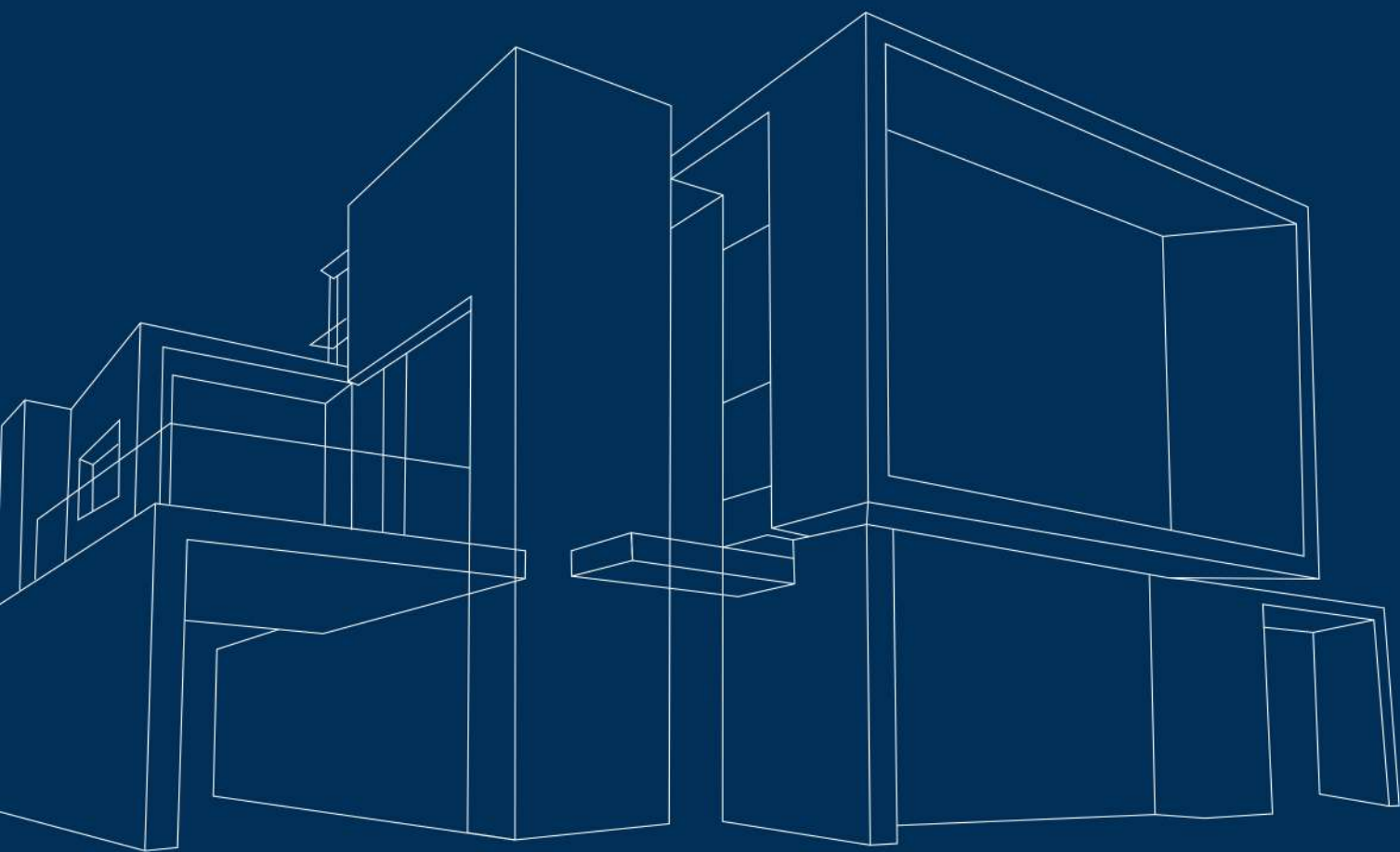
61-517 Poznań

Dowiedz się więcej: <https://www.fobaro.pl/>.

WAŻNE: Informacje, specyfikacje, procedury i zalecenia („informacje”) opierają się na naszym doświadczeniu i uważamy, że są dokładne. Nie składa się żadnych oświadczeń, gwarancji ani rękojmi co do dokładności lub kompletności informacji lub tego, że użycie produktu pozwoli uniknąć strat lub uszkodzeń lub przyniesie pożądane rezultaty. Przetestowanie i określenie przydatności dowolnego produktu do zamierzonego zastosowania jest obowiązkiem użytkownika. Testy należy powtórzyć, jeśli materiały lub warunki ulegną jakiegokolwiek zmianie. Użytkownikowi zaleca się sprawdzenie konkretnego kontekstu zamierzonego zastosowania w celu ustalenia, czy zamierzone użycie narusza jakiegokolwiek prawo lub patent(y). Żaden pracownik, dystrybutor ani agent nie ma prawa zmieniać tych faktów i oferować gwarancji wydajności.

UWAGA DLA UŻYTKOWNIKA: zamawiając/odbierając produkt akceptujesz obowiązujące w regionie Warunki sprzedaży H.B. Fuller. Poproś o kopię, jeśli ich nie otrzymałeś, lub kliknij poniższy link: <https://www.hbfuller.com/en/eimea/campaign-pages/legal-notice/legal-notice---eimea>. Niniejsze Warunki zawierają ograniczenia odpowiedzialności i wyłączenia gwarancji dorozumianych (w tym, ale nie wyłącznie, wyłączenia gwarancji przydatności do określonego celu). Wszystkie inne warunki są odrzucane. W każdym przypadku (1) całkowita łączna odpowiedzialność H.B. Fuller za jakiegokolwiek roszczenie lub serię powiązanych roszczeń, niezależnie od ich przyczyny, z tytułu umowy, czynu niedozwolonego (w tym zaniedbania), naruszenia obowiązku ustawowego, wprowadzenia w błąd, odpowiedzialności ścisłej lub w inny sposób, ogranicza się do wymiany wadliwych produktów lub zwrotu ceny zakupu wadliwych produktów. (2) H.B. Fuller nie ponosi odpowiedzialności za utratę zysku, utratę marży, utratę kontraktu, utratę działalności, utratę dobrego imienia lub jakiegokolwiek pośrednie lub wynikowe straty wynikające z lub w związku z dostawą produktu. (3) Żadne postanowienie żadnego warunku nie będzie działać w celu wyłączenia lub ograniczenia odpowiedzialności H.B. Fuller za oszustwo, rażące zaniedbanie lub śmierć lub obrażenia ciała spowodowane zaniedbaniem lub za naruszenie jakichkolwiek obowiązkowych dorozumianych warunków, chyba że zezwala na to prawo.





Produkty dostępne



info@fobaro.pl

www.fobaro.pl