




RITMO

zorganizowana przestrzeń



A close-up photograph of a laser cutting machine in operation. The machine's nozzle is positioned above a metal plate, and a bright laser beam is cutting through it, creating a shower of sparks that fly off to the left. The background is dark and out of focus, emphasizing the precision and intensity of the industrial process.

**N**owoczesny design, wysoka jakość, funkcjonalność, ale także sentyment do tradycji to cechy, które najlepiej określają produkty firmy NOMET. Jako rzetelny dostawca rozwiązań dla branży meblowej działamy i pracujemy na zaufanie naszych klientów od 1981 roku. Kluczem do sukcesu jest zespół ludzi tworzących NOMET. Sami projektujemy, konstruujemy, tworzymy i dostarczamy nasze wyroby do Waszych domów. W całym procesie powstawania produktów dbamy o człowieka, środowisko i świat. Kierowani pasją do piękna oraz potrzebą tworzenia praktycznych i komfortowych rozwiązań - tworzymy dla Was.











# 06:10 morning rituals

Biegniecie, obserwując budzący się do życia dzień;  
budzicie się razem z nim. Uwielbiacie te chwile,  
kiedy po porannym wysiłku możecie przygotować  
się do pełnego wyzwań dnia. Wiecie, że wszystko,  
czego będziecie potrzebować- elementy  
garderoby, ważniejsze i mniej ważne dodatki są  
przygotowane i czekają w ustalonym przez Was  
porządku. Czekają cierpliwie na zakończenie  
Waszych porannych rytuałów.







Szuflady w zabudowie garderoby? Bardzo praktyczne rozwiązanie!  
Pozwalają optymalnie organizować przestrzeń dla akcesoriów czy dodatków w sposób pozwalający zachować porządek, ale jednocześnie gwarantujący łatwy dostęp w każdej chwili.














## drażki i górne półki

Dzięki konfiguracji górnych elementów zabudowy RITMO, Twoje ubrania wiszące na drążkach są łatwo dostępne i bezpiecznie przechowywane. Dzięki konstrukcji produktów RITMO – zawieszisz drążki na takiej wysokości, że wszystkie się zmieszczą, a jednocześnie bez problemów dosięgniesz do wieszaków.

Półki nad drążkami, zwieńczające zabudowę od góry świetnie sprawdzą się przy przechowywaniu rzadziej używanych przedmiotów, nawet tych o większych wymiarach. Polecamy w tym miejscu instalowanie półek w wersji szklanej – można przez nie podejrzeć od dołu wszystko co schowaliśmy.



07:45  
into the  
urban jungle

Wiemy – jesteś rekinem. Lubisz, gdy wkoło dużo się dzieje. I nie możesz się doczekać, kiedy dzisiejsze polowanie się rozpocznie. Jednak jesteś rekinem z klasą. Wyłaniasz się ze swojej kryjówki dobrze przygotowany, bo masz miejsce, w którym wszystkie rekwizyty czekają na Ciebie – zawsze tam, gdzie się ich spodziewasz. Śmiało, ocean czeka!









jeden system  
różne warianty


Różnorodność rozwiązań garderoby  
RITMO pozwala na idealne  
kształtowanie Twojej przestrzeni.  
Wszystko jedno czy szukasz sposobu  
na przechowywanie butów, koszul  
i marynarek, modowych dodatków czy  
spodni – wszystko łatwo znajdziesz  
z RITMO. A dowolność instalacji  
dzięki modułowy charakter produktów  
pozwolą znakomicie dopasować  
zabudowę do Twoich potrzeb.



na wieszakach

Wieszak na spodnie RITMO to rozwiązanie pozwalające na utrzymanie porządku i dobrego stanu twoich ubrań. Wykorzystaj go także do przechowywania innych elementów garderoby – znakomicie sprawdzi się przy wieszaniu koszulek czy bluz. Warto też zwrócić uwagę na jego stylistyczne dopasowanie do reszty produktów – widać, że jest częścią tej samej rodziny co instalowane obok półki.

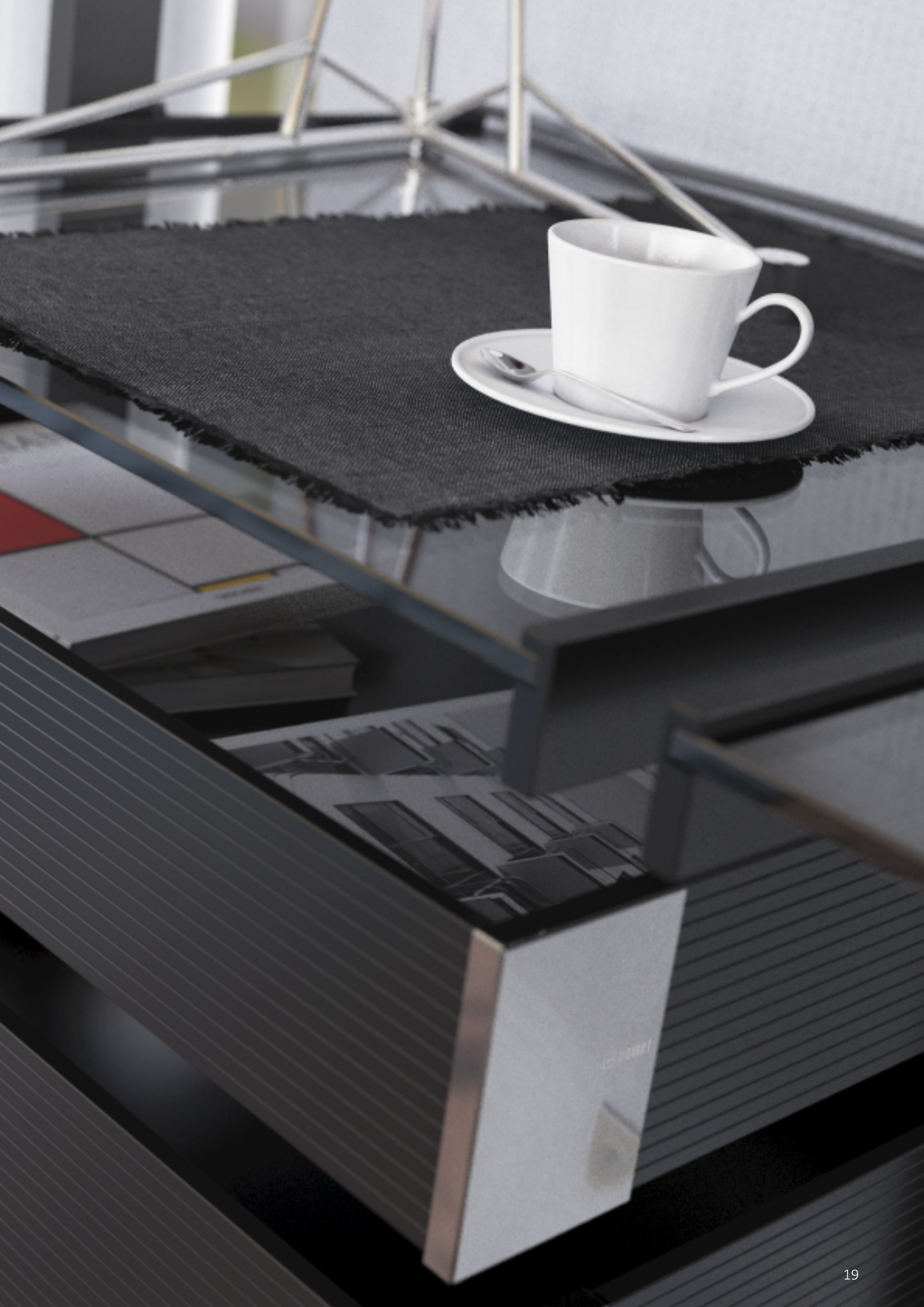




13:00  
my home office

Zarządzasz całym światem ze swojego królestwa i cały świat jest w zasięgu ręki. Jesteś spontaniczna, ale w pracy lubisz też poczucie pewności i bezpieczeństwa. Cenisz trwałość, solidność i przewidywalność. Dlatego tak dobrze czujesz się w swoim biurze. Bo to biuro domowe...





Moduły home office w kolekcji RITMO to blat przystosowany do pracy z laptopem i dodatkowa przestrzeń na biurowe drobiazgi. Niezależnie od wielkości wyposażenia biura dobrze zorganizujesz jego elementy, umieszczając je w szufladach lub na dodatkowym blacie z boku. Funkcjonalności takiego zestawu dopełniają półki nad blatem – oferując sporą przestrzeń do przechowywania o dobrym zasięgu.












## perfekcyjna przestrzeń

Lubisz pracować z domu? Czy jest to dla Ciebie tylko koniecznością? Nie wiemy. Ale wiemy, że dobrze urządzone miejsce pracy domowej jest ważne w obydwu przypadkach. Dlatego pracując nad RITMO stworzyliśmy produkty pozwalające zbudować rozwiązanie typu home office. Solidne i trwałe a jednocześnie wizualnie lekkie i delikatne. Rozwiązanie, które pozwoli się rozwinąć Twojej aktywności i przedsiębiorczości.

Podobnie jak we wszystkich elementach RITMO, możesz instalować moduły na różnych wysokościach, tak aby dobrze dopasować wysokość blatu i półek do Twoich indywidualnych potrzeb.





# 16:15 back home walking?

Lubisz swoją pracę i dobrze się w niej czujesz. Ale świadomość, że zaraz intensywny dzień się skończy i czekają na Ciebie drobne przyjemności też jest miła. Chętnie wrócisz do domu na piechotę. To kawałek drogi, ale lubisz uczucie, gdy świeże powietrze sprawia, że zapominasz o wszelkich trudnościach tego dnia. Jak fizyczne zmęczenie wypiera stres i uczucie zdenerwowania. I naprawdę nie szkodzi, że właśnie zaczęło padać...





Za pomocą drążków ubraniowych RITMO łatwo i wygodnie możesz przechowywać płaszcze i długie kurtki. Możesz również zainstalować dodatkowy drążek w połowie wysokości stelaża – zyskasz wtedy sporą przestrzeń na bluzy, koszule i podobne elementy krótkiej odzieży. Krótkiej na tyle, że na jednym stelażu zmieszczą się ubrania w dwóch rzędach.











w każdym przypadku

RITMO poradzi sobie z każdym wyzwaniem architektury Twojego wnętrza. Starannie dobrane wielkości modułów, szerokie możliwości ich konfiguracji oraz elastyczność mocowania elementów na dowolnych wysokościach umożliwią znakomite dopasowanie do Twoich wymagań.



# 17:45 after hours

Jesteś zrodzony z pasji. Kiedy masz czas na ich realizację – żyjesz pełnią życia. A towarzyszące Ci w Twoich pasjach przedmioty chcesz mieć zawsze przy sobie. Zapewniając im bezpieczne miejsca, ale jednocześnie trzymając je na widoku. Bo nie tylko żyjesz swoimi pasjami. Jesteś nich dumny.







Otwarta i lekka wizualnie struktura zabudowy RITMO to idealne uzupełnienie salonu utrzymanego w stylistyce loftowej. Oszczędne i zredukowane formy, czystość szlachetnych materiałów podkreślona starannym wykończeniem i precyzyjnym montażem – to elementy DNA designu, który wpasuje się w większość współczesnych stylizacji pokoju dziennego.














## struktura frontów

Intrygujące i precyzyjne – profilowane delikatnymi prążkami fronty i korpusy szuflad podkreślają niezwykle charakter i wizualną wyjątkowość RITMO.

Dzięki nietypowej konstrukcji wszystkie elementy wysuwne wyglądają jak zawieszony w powietrzu co dodatkowo wzmacnia wrażenie lekkości kompozycji.



# 20:15 dating out together

Żyjemy razem, ale osobno? W ciągu zabieganego dnia pewnie tak. Ale wieczorem znajdujecie czas dla siebie nawzajem. Planując wspólne wyjście, dobieracie kreacje i dodatki. I czekacie na ciepły wieczór. Pełen dobrej rozmowy i opowieści o tych kilku godzinach osobno, po których jest się bardziej razem.





Przestrzeń zagospodarowana półkami czy drążki na dłuższą odzież? To przecież zawartość Twojej garderoby o tym decyduje! Dlatego, planując zabudowę warto sięgnąć po RITMO. Przy użyciu elementów tego systemu dopasujesz precyzyjnie aranżację do liczby i charakteru posiadanych ubrań. Natomiast zbudowanie dedykowanej strefy dla każdego domownika sprawi, że korzystanie z garderoby będzie bezkonfliktowe i komfortowe.














## szklane szuflady

Grafitowe, hartowane szkło frontów i korpusów szuflad daje wrażenie wizualnej głębi; jego półprzezroczysty ciemny odcień i odbicia dodają wnętrzu tajemniczości. Przy takiej konfiguracji polecamy instalację półek przykrywających szuflady od góry w wykończeniu z laminatu. Widoczne przez fronty i boki, umieszczone w szufladach przedmioty są możliwe do rozpoznania, ale jednocześnie ukryte - nie wprowadzają więc do pomieszczenia wrażenia chaosu.

A dark, atmospheric photograph of a street at night. The scene is shrouded in a thick mist or fog, which softens the light from a series of streetlights that line the road. The lights create a strong sense of perspective, drawing the eye towards a lone, small figure walking away in the distance. The overall mood is quiet and contemplative.

23.45  
another busy day  
tomorrow...

Nikną pomału ślady intensywnego dnia i robi się coraz ciemniej. To znak, że czas na odpoczynek. Wiesz, że wszystkie towarzyszące Ci przedmioty pozostają na swoich miejscach. I razem z Tobą spokojnie czekają na kolejny, bogaty w wydarzenia dzień. I wiesz, że rano z pewnością będą gotowe. Nie będziesz musiał tracić czasu na niepotrzebne poszukiwania. Tymczasem – dobranoc..











## charakterystyka elementów

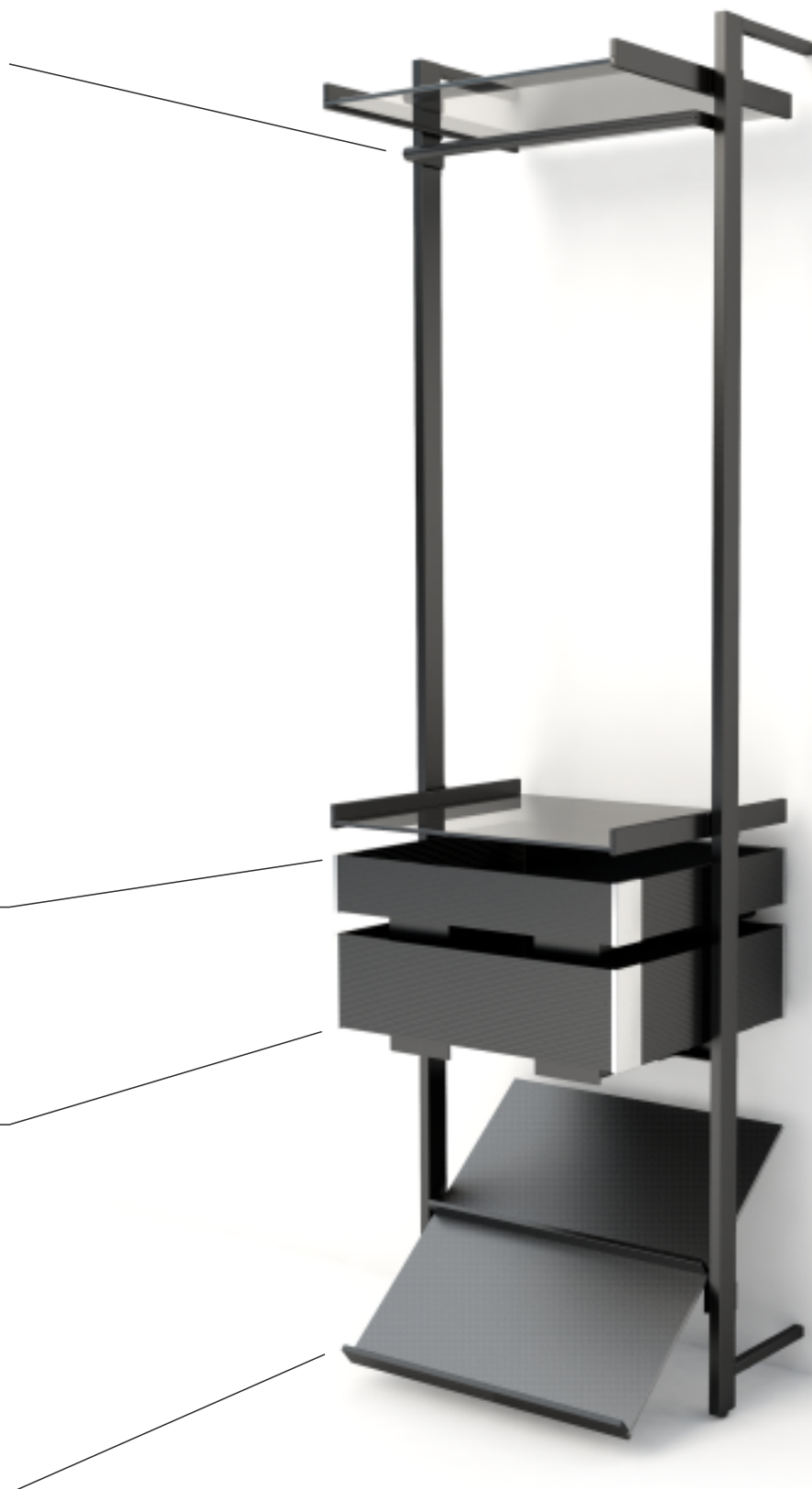
---

**Drążek ubraniowy** - wieszanie długiej odzieży (kurtki i płaszcze) przy instalacji na górze stelaża lub krótkiej (koszule) przy instalacji na górze i w środku wysokości. Element mocowany tylko do stelaża.

**Szuflada niska** - przechowywanie drobnych elementów garderoby lub dodatków. Polecana instalacja na wysokości nie przekraczającej 100 cm. Szuflada niska może być wyposażona w opcjonalny organizier dzielący jej przestrzeń na mniejsze segmenty. Szuflada mocowana do stelaża i do ściany.

**Szuflada wysoka** - przechowywanie drobnych przedmiotów, dodatków lub składanej odzieży. Polecana instalacja na wysokości max. 100 cm. Szuflada mocowana do stelaża i do ściany.

**Półka na buty** - wygodne przechowywanie i dostęp do butów różnych typów. Możliwość przechowywania w 2 rzędach, przy zachowaniu dobrej widoczności wszystkich par. Polecana instalacja w dolnej części modułów.







**Półka stała** - uniwersalny element do przechowywania wszystkich elementów odzieży, dodatków, toreb i opakowań. Element o szerokim zakresie mocowania na całej wysokości stelaża. Mocowana tylko do stelaża, z regulacją wysokości instalacji półek.

**Wieszak na spodnie** - do wieszania spodni i odzieży wiszącej. Polecana instalacja w środku wysokości stelaża. Należy zwrócić uwagę na zachowanie odpowiedniej przestrzeni nad wieszakiem, tak, aby było możliwe wygodne wyjęcie spodni. Element mocowany tylko do stelaża.

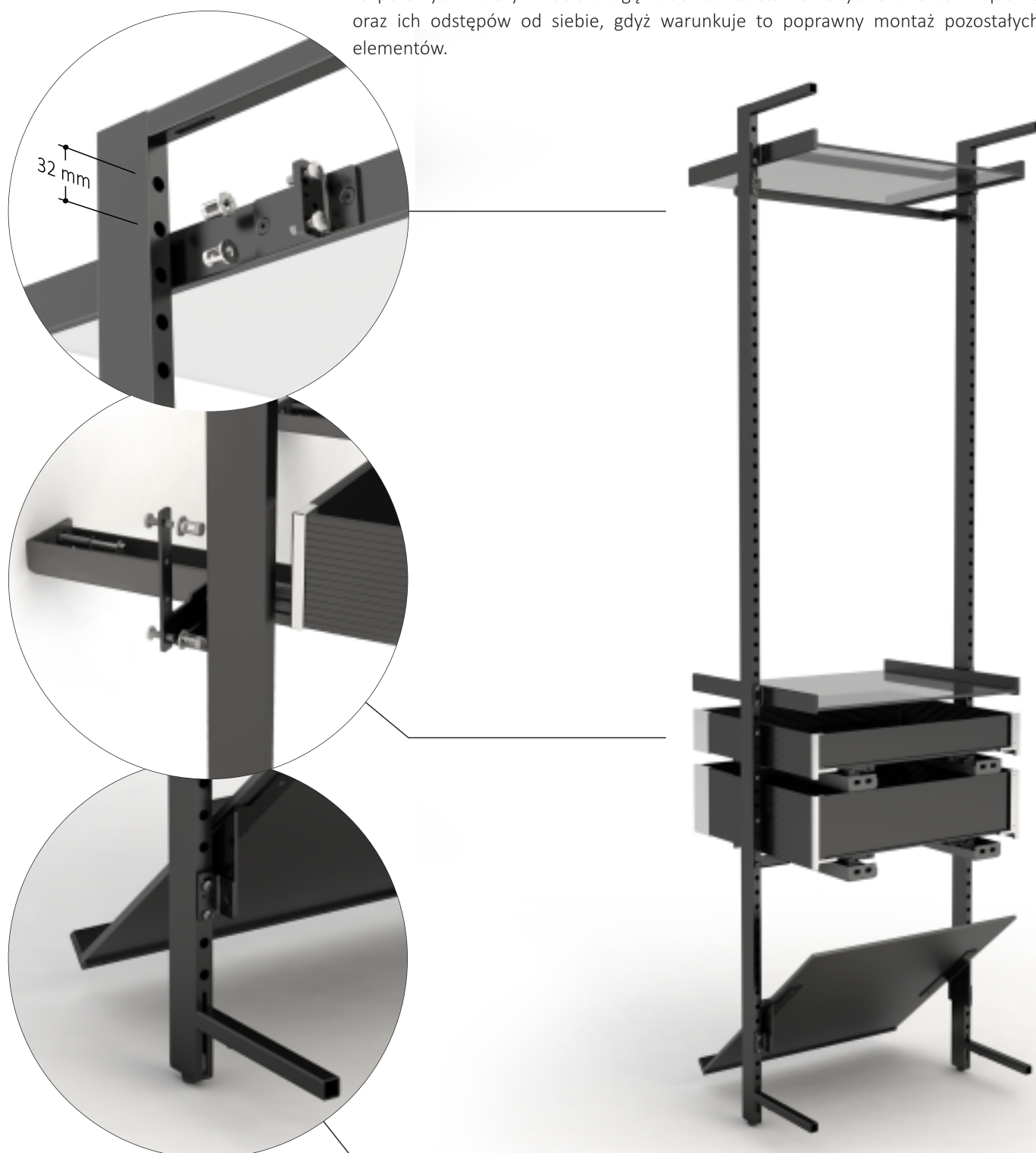
**Półka wysuwana** - zastosowanie jak półki stałej, ze względu na mechanizm wysuwu rekomendujemy instalację na wysokości max 115 cm. Prowadnice półki mocowane do stelaża i do ściany

## instalacja

Wszystkie elementy garderoby, z wyjątkiem półek wysuwnych i szuflad, mocowane są do stelaża przy użyciu wkrętów i muf rozporowych od tyłu pionowego profilu stelaża, z wykorzystaniem otworów w profilu.

Szuflady i półki wysuwne są mocowane do profilu stelaża ale również do ściany, przy użyciu kołków rozporowych i wkrętów.

Elementy stelaża są mocowane do ściany przy użyciu dołączonych wkrętów i kołków rozporowych. Należy zwrócić uwagę na dokładne ustawienie tych elementów w pionie oraz ich odstępów od siebie, gdyż warunkuje to poprawny montaż pozostałych elementów.

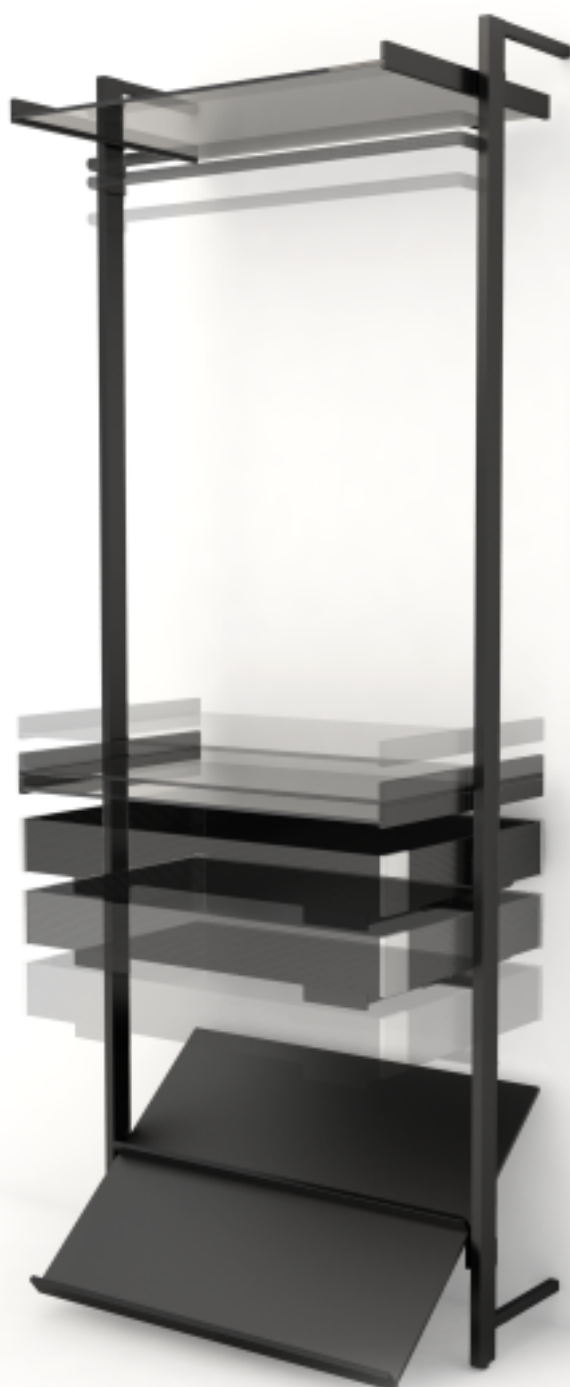




---

W trakcie instalacji można określić odpowiednią wysokość instalowania elementów oraz odstęp pomiędzy nimi. Regulacja na wysokość odbywa się poprzez wybór określonych otworów montażowych z rzędu na tylnej stronie profilu.

Minimalny zakres regulacji, wynikający z rozstawu otworów montażowych profilu to 32 mm



## wykończenia szuflad

---



boki czarny mat, narożniki chrom połysk  
.P61-G2



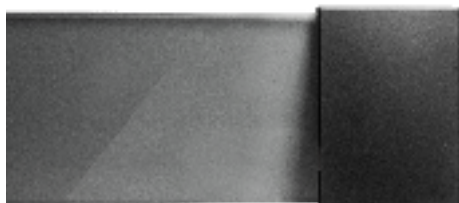
boki czarny mat, narożniki czarny mat  
.P61-P61



boki czarny mat, narożniki miedź połysk  
.P61-TL41



boki szczotkowane, narożniki czarny mat  
.A11-P61



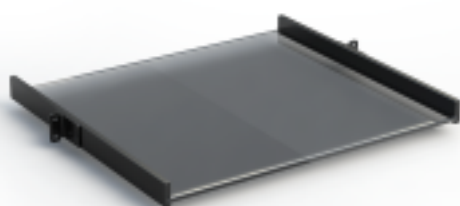
szkło grafitowe, narożniki czarny mat  
.S-P61



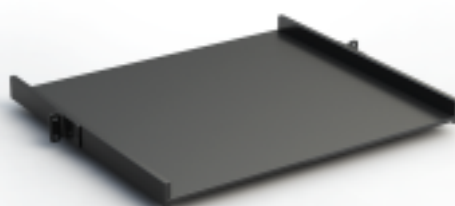
szkło grafitowe, narożniki miedź połysk  
.S-TL41

## wykończenia półek

---



szkło grafitowe, listwy boczne czarny mat



laminat i listwy boczne czarny mat



Planując moduły RITMO wzięliśmy pod uwagę najczęściej spotykane moduły architektoniczne. Szerokości 60 i 80 cm. to najbardziej powszechne parametry modularnej zabudowy wnętrza. Moduły stworzone w oparciu o te szerokości będą łatwo wpisywały się w każdy kontekst architektoniczny. Wysokość stelaży z kolei jest kompromisem pomiędzy chęcią maksymalizacji przestrzeni do przechowywania oraz zasięgów człowieka, wynikających z wymiarów antropometrycznych.









## moduł A-01

---

półka stała	2 szt
drążek ubraniowy	1 szt
szuflada niska	1 szt
szuflada wysoka	1 szt
półka na buty	1 szt



moduł A-01,	szerokość 60 cm	Z-7700-A01-600
moduł A-01,	szerokość 80 cm	Z-7700-A01-800

Przy zamawianiu tego modułu prosimy określić wykończenie półek (szklane lub laminatowe) oraz wykończenie szuflad - 6 wariantów wg informacji na str. 50. Półka na buty występuje tylko w wersji laminatowej. Do wszystkich szuflad niskich można zastosować opcjonalny organizer.

półka stała	3 szt
drążek ubraniowy	1 szt
szuflada niska	1 szt
szuflada wysoka	1 szt



moduł A-02,	szerokość 60 cm	Z-7700-A02-600
moduł A-02,	szerokość 80 cm	Z-7700-A02-800

Przy zamawianiu tego modułu prosimy określić wykończenie półek (szklane lub laminatowe) oraz wykończenie szuflad - 6 wariantów wg informacji na str. 50. Do wszystkich szuflad niskich można zastosować opcjonalny organizjer.

## moduł A-03

---

półka stała  
drążek ubraniowy  
szuflada wysoka

2 szt  
1 szt  
2 szt



moduł A-03, szerokość 60 cm  
moduł A-03, szerokość 80 cm

Z-7700-A03-600  
Z-7700-A03-800

Przy zamawianiu tego modułu prosimy określić wykończenie półek (szklane lub laminatowe) oraz wykończenie szuflad - 6 wariantów wg informacji na str. 50.



półka stała (A-04) lub półka stała płytka (A-11)  
półka stała  
szuflada wysoka

5 szt  
1 szt  
2 szt



moduł A-04,	szerokość 60 cm	Z-7700-A04-600
moduł A-04,	szerokość 80 cm	Z-7700-A04-800
moduł A-11	szerokość 60 cm	Z-7700-A11-600
moduł A-11	szerokość 80 cm	Z-7700-A11-800

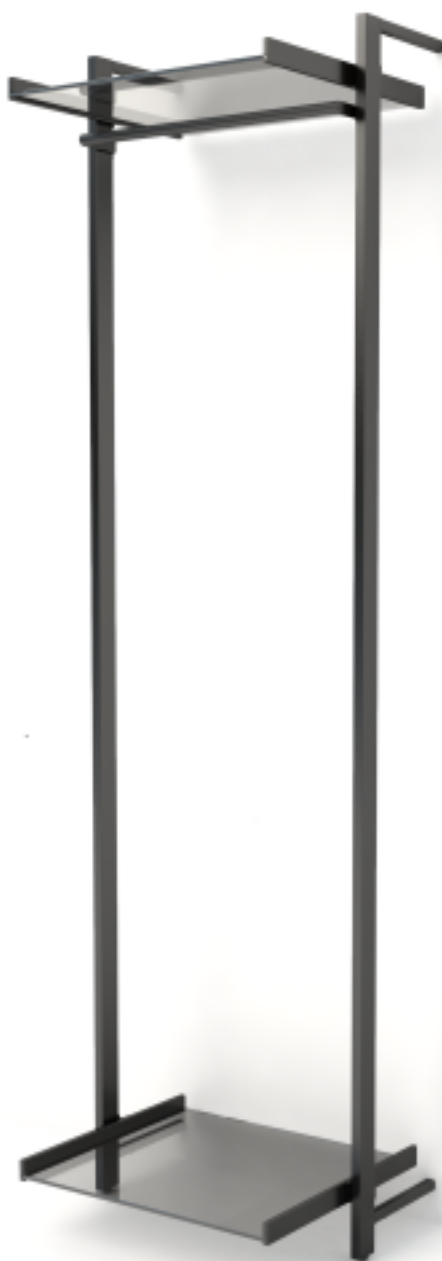
Przy zamawianiu tego modułu prosimy określić wykończenie półek (szklane lub laminatowe) oraz wykończenie szuflad - 6 wariantów wg informacji na str. 50.

## moduł A-05

---

półka stała  
drążek ubraniowy

2 szt  
1 szt



moduł A-05,  
moduł A-05,

szerokość 60 cm  
szerokość 80 cm

Z-7700-A05-600  
Z-7700-A05-800

Przy zamawianiu tego modułu prosimy określić wykończenie półek (szklane lub laminatowe).

półka stała	2 szt
drążek ubraniowy	1 szt
wieszak na spodnie	1 szt



moduł A-06,	szerokość 60 cm	Z-7700-A06-600
moduł A-06,	szerokość 80 cm	Z-7700-A06-800

Przy zamawianiu tego modułu prosimy określić wykończenie półki stałej i wysuwnej (szklane lub laminatowe).



## moduł A-07

---

półka stała	2 szt
drążek ubraniowy	1 szt
szuflada niska	3 szt
półka na buty	1 szt



moduł A-07, szerokość 60 cm  
moduł A-07, szerokość 80 cm

Z-7700-A07-600  
Z-7700-A07-800

Przy zamawianiu tego modułu prosimy określić wykończenie półek (szklane lub laminatowe) oraz wykończenie szuflad - 6 wariantów wg informacji na str. 50. Półka na buty występuje tylko w wersji laminatowej. Do wszystkich szuflad niskich można zastosować opcjonalny organizator.

półka stała	6 szt
szuflada niska	1 szt
szuflada wysoka	1 szt



moduł A-08,	szerokość 60 cm	Z-7700-A08-600
moduł A-08,	szerokość 80 cm	Z-7700-A08-800

Przy zamawianiu tego modułu prosimy określić wykończenie półek (szklane lub laminatowe) oraz wykończenie szuflad - 6 wariantów wg informacji na str. 50. Do wszystkich szuflad niskich można zastosować opcjonalny organizer.

## moduł A-09

---

półka stała  
półka na buty

1 szt  
5 szt



moduł A-09,  
moduł A-09,

szerokość 60 cm  
szerokość 80 cm

Z-7700-A09-600  
Z-7700-A09-800

Przy zamawianiu tego modułu prosimy określić wykończenie półki (szklane lub laminatowe). Półki na buty występują tylko w wersji laminatowej.



półka stała

8 szt



moduł A-010, szerokość 60 cm  
moduł A-010, szerokość 80 cm

Z-7700-A10-600  
Z-7700-A10-800

Przy zamawianiu tego modułu prosimy określić wykończenie półek (szklane lub laminatowe).

## moduł B-01

---

półka stała	5 szt
drążek ubraniowy	2 szt
szuflada niska	2 szt
szuflada wysoka	2 szt
półka na buty	1 szt



moduł B-01, szerokości 60 cm  
moduł B-01, szerokości 80 cm

Z-7700-B01-600  
Z-7700-B01-800

Przy zamawianiu tego modułu prosimy określić wykończenie półek (szklane lub laminatowe) oraz wykończenie szuflad - 6 wariantów wg informacji na str. 50. Półka na buty występuje tylko w wersji laminatowej. Do wszystkich szuflad niskich można zastosować opcjonalny organizator.

półka płytka stała	6 szt
blat	2 szt
szuflada niska	1 szt
szuflada wysoka	2 szt



moduł B-02,	szerokości 60 cm	Z-7700-B02-600
moduł B-02,	szerokości 80 cm	Z-7700-B02-800
moduł B-02,	szerokość 80/60 cm (blat/kontener)	Z-7700-B02-600/800

Przy zamawianiu tego modułu prosimy określić wykończenie półek (szklane lub laminatowe) oraz wykończenie szuflad - 6 wariantów wg informacji na str. 50. Do wszystkich szuflad niskich można zastosować opcjonalny organizator. Rekomendujemy układ wymiarów jak na ilustracji (moduł Z-7700-B02-600/800).



## moduł B-03

---

półka stała  
drążek ubraniowy  
szuflada wysoka

8 szt  
1 szt  
4 szt



moduł B-03, szerokości 60 cm  
moduł B-03, szerokości 80 cm

Z-7700-B03-600  
Z-7700-B03-800

Przy zamawianiu tego modułu prosimy określić wykończenie półek (szklane lub laminatowe) oraz wykończenie szuflad - 6 wariantów wg informacji na str. 50.

półka stała	4 szt
drążek ubraniowy	2 szt
szuflada niska	1 szt
szuflada wysoka	1 szt
wieszak na spodnie	1 szt
półka na buty	1 szt



moduł B-04, szerokości 60 cm  
 moduł B-04, szerokości 80 cm

Z-7700-B04-600  
 Z-7700-B04-800

Przy zamawianiu tego modułu prosimy określić wykończenie półek (szklane lub laminatowe) oraz wykończenie szuflad - 6 wariantów wg informacji na str. 50. Do wszystkich szuflad niskich można zastosować opcjonalny organizer.

## moduł C-01

---

półka stała	10 szt
drążek ubraniowy	2 szt
szuflada niska	1 szt
szuflada wysoka	1 szt
wieszak na spodnie	1 szt



moduł C-01, szerokości 60 cm  
moduł C-01, szerokości 80 cm

Z-7700-C01-600  
Z-7700-C01-800

Przy zamawianiu tego modułu prosimy określić wykończenie półek (szklane lub laminatowe) oraz wykończenie szuflad - 6 wariantów wg informacji na str. 50. Do wszystkich szuflad niskich można zastosować opcjonalny organizer.



półka stała	10 szt
drążek ubraniowy	2 szt
szuflada niska	2 szt
szuflada wysoka	2 szt



moduł C-02, szerokości 60 cm  
 moduł C-02, szerokości 80 cm

Z-7700-C02-600  
 Z-7700-C02-800

Przy zamawianiu tego modułu prosimy określić wykończenie półek (szklane lub laminatowe) oraz wykończenie szuflad - 6 wariantów wg informacji na str. 50. Do wszystkich szuflad niskich można zastosować opcjonalny organizery.







## produkty

---

### Słupy garderoby (konstrukcja nośna)

pojedynczy, czarny mat

Z-7750-1

komplet 2 szt, czarny mat

Z-7750-2



### Drążek

do modułu 60 cm, czarny mat

Z-7760-600Ra1

do modułu 80 cm, czarny mat

Z-7760-800Ra1



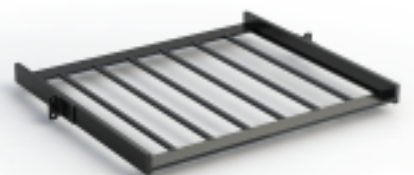
### Wieszak na spodnie

do modułu 60 cm, czarny mat, pręty radełkowane

Z-7761Ra1-600Ra1

do modułu 80 cm, czarny mat, pręty radełkowane

Z-7761Ra1-800Ra1



Półki stałe, półki na buty, drążki ubraniowe,  
wieszaki na spodnie oraz blaty są mocowane tylko do stelaży.

---

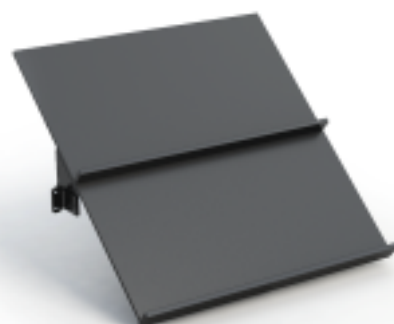
**Półka na buty**

do modułu 60 cm, czarny mat

do modułu 80 cm, czarny mat

Z-7762-600

Z-7762-800



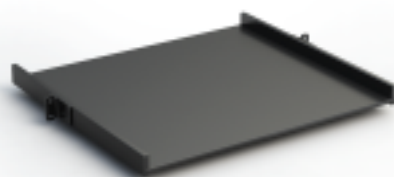
**Półka stała - laminat**

do modułu 60 cm, czarny mat

do modułu 80 cm, czarny mat

Z-7770-600

Z-7770-800



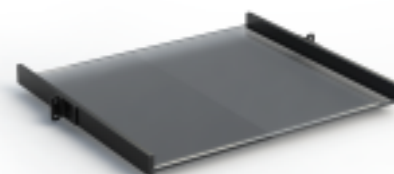
**Półka stała - szkło**

do modułu 60 cm, czarny mat, półka - szkło grafitowe

do modułu 80 cm, czarny mat, półka - szkło grafitowe

Z-7770S-600

Z-7770S-800



## produkty

---

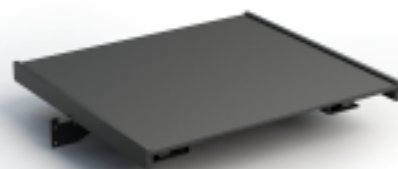
### **Półka wysuwana - laminat**

do modułu 60 cm, czarny mat

Z-7773-600

do modułu 80 cm, czarny mat

Z-7773-800



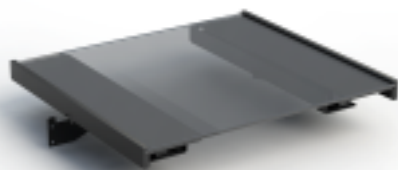
### **Półka wysuwana - szkło**

do modułu 60 cm, czarny mat, półka - szkło grafitowe

Z-7773S-600

do modułu 80 cm, czarny mat, półka - szkło grafitowe

Z-7773S-800



### **Szuflada niska - boki z aluminium**

do modułu 60 cm, boki czarny mat, narożniki chrom połysk

Z-7780-600.P61-G2

do modułu 60 cm, boki czarny mat, narożniki czarny mat

Z-7780-600.P61-P61

do modułu 60 cm, boki czarny mat, narożniki miedź połysk

Z-7780-600.P61-TL

do modułu 80 cm, boki czarny mat, narożniki chrom połysk

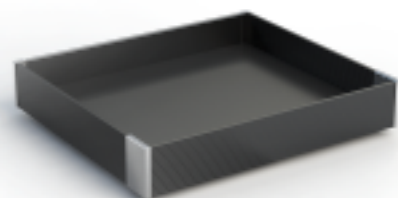
Z-7780-600.P61-G2

do modułu 80 cm, boki czarny mat, narożniki czarny mat

Z-7780-600.P61-P61

do modułu 80 cm, boki szczotkowane, narożniki czarny mat

Z-7780-600.P61-TL



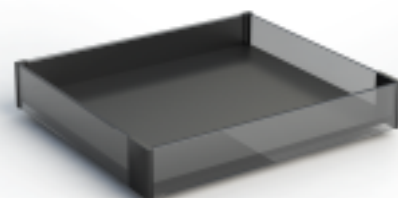


Wszystkie elementy wysuwne systemu RITMO pracują na najwyższej jakości prowadnicach Grass, wyposażonych w system cichego domykania. Dopuszczalne obciążenie tych elementów to 20 kg.

---

#### Szuflada niska - boki ze szkła

do modułu 60 cm, boki szkło grafitowe, narożniki czarny mat	Z-7780S-600.S-P61
do modułu 60 cm, boki szkło grafitowe, narożniki miedź polysk	Z-7780S-600.S-TL41
do modułu 80 cm, boki szkło grafitowe, narożniki czarny mat	Z-7780S-800.S-P61
do modułu 80 cm, boki szkło grafitowe, narożniki miedź polysk	Z-7780S-800.S-TL41



#### Szuflada wysoka - boki z aluminium

do modułu 60 cm, boki czarny mat, narożniki chrom polysk	Z-7781-600.P61-G2
do modułu 60 cm, boki czarny mat, narożniki czarny mat	Z-7781-600.P61-P61
do modułu 60 cm, boki czarny mat, narożniki miedź polysk	Z-7781-600.P61-TL41
do modułu 80 cm, boki czarny mat, narożniki chrom polysk	Z-7781-800.P61-G2
do modułu 80 cm, boki czarny mat, narożniki czarny mat	Z-7780-600.P61-P61
do modułu 80 cm, boki szczotkowane, narożniki czarny mat	Z-7781-800.P61-TL41



#### Szuflada wysoka - boki ze szkła

do modułu 60 cm, boki szkło grafitowe, narożniki czarny mat	Z-7781S-600.S-P61
do modułu 60 cm, boki szkło grafitowe, narożniki miedź polysk	Z-7781S-600.S-TL41
do modułu 80 cm, boki szkło grafitowe, narożniki czarny mat	Z-7781S-800.S-P61
do modułu 80 cm, boki szkło grafitowe, narożniki miedź polysk	Z-7781S-800.S-TL41



## produkty

---

### **Półka płytka stała - laminat**

do modułu 60 cm, czarny mat

Z-7771-600

do modułu 80 cm, czarny mat

Z-7771-800



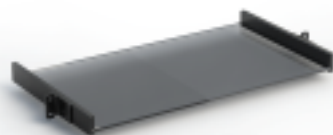
### **Półka płytka stała - szkło**

do modułu 60 cm, czarny mat, szkło grafitowe

Z-7771S-600

do modułu 80 cm, czarny mat, szkło grafitowe

Z-7771S-800



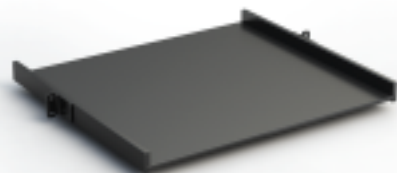
### **Blat biurka - lamiant**

do modułu 60 cm, czarny mat

Z-7772-600

do modułu 80 cm, czarny mat

Z-7772-800



---

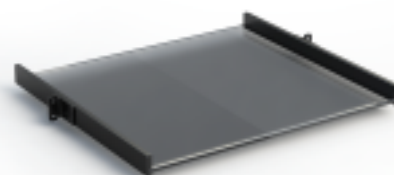
**Blat biurka - szkło**

do modułu 60 cm, czarny mat, szkło grafitowe

Z-7772S-600

do modułu 80 cm, czarny mat, szkło grafitowe

Z-7772S-800



**Organizer szuflady**

do szuflad modułu 60 cm, czarny aksamit

Z-7751-600


do szuflad modułu 80 cm, czarny aksamit


Z-7751-800





[www.nomet.pl](http://www.nomet.pl)

 @inspiracjenomet

 @nometpoland



