



Oświetlenie dla
profesjonalistów



Oświetlenie budowlane

HT1E455



Naświetlacz ze statywem

- Naświetlacz dwuramienny 10 000 lm (2 x 5000 lm) z regulacją ustawienia ramion.
- Naświetlacz wyposażony w dodatkowe gniazdo elektryczne umożliwiające podłączenie innego urządzenia sieciowego.

Strumień świetlny: 10 000 lm
Barwa światła: 6500 K
Temperatura pracy: od -25 do +45 st. C
Napięcie robocze: 100 – 240 V ~ 50/60 Hz
Pyłoodporność i wodoodporność: IP54
Klasa wytrzymałości mechanicznej: IK08
Moc: 2x40 W
Wysokość statywu: 1,4 m
Długość przewodu: 3 m

HT1E450



Naświetlacz akumulatorowy ze statywem

- 3 tryby świecenia:
Strumień świetlny / czas pracy / odległość wiązki:
1. 7.000 lm / 1,5 h / 58 m,
2. 4.000 lm / 3,5 h / 25 m,
3. 1.500 lm / 7 h / 15 m.
- Kąt świecenia 360° oraz 3 niezależne źródła światła z możliwością regulacji.
- W zestawie torba do wygodnego przechowywania zestawu.

Strumień świetlny: 7000 lm
Barwa światła: 6500 K
Pojemność akumulatora: 4000 mAh
Czas pracy: do 7 godz.
Pyłoodporność i wodoodporność: IP54
Port ładowania: USB-C
Czas ładowania: do 7 godz.
Wysokość statywu: 1,5 m

Możliwość zakupu oddzielnych elementów

HT1E451	Statyw aluminiowy
HT1E452	Naświetlacz akumulatorowy

HT1E456



Naświetlacz z podstawą

- 3 niezależne źródła światła z możliwością regulacji.
- Stabilna podstawa umożliwiająca pewne przymocowanie naświetlacza do statywu.

Strumień świetlny: 5400 lm
Barwa światła: 5000 K
Temperatura pracy: od -25 do +45 st. C
Napięcie robocze: 100 – 240 V ~ 50/60 Hz
Pyłoodporność i wodoodporność: IP54
Klasa wytrzymałości mechanicznej: IK08
Moc: 50 W
Długość przewodu: 2,5 m

HT1E433, HT1E434



Statyw

- Składany statyw aluminiowy z tworzywem antypoślizgowym (TPE).
- Uchwyt mocujący - gwint 1/4".

Indeks	HT1E433	HT1E434
Wysokość	17 cm	9 cm
Gwint/uchwyt mocujący	1/4"	1/4"
Materiał	Aluminium	Aluminium

HT1E457



Statyw dwuramienny

- Dwuramienny statyw umożliwiający zamontowanie jednego lub dwóch naświetlaczy jednocześnie.
- Wytrzymała podstawa statywu zapewnia stabilne ustawienie mocowanych naświetlaczy.

Wysokość: 59/137 cm
Materiał: stal węglowa

HT1E453, HT1E454



Naświetlacz budowlany przenośny

- Wysokiej jakości diody LED SMD o żywotności ponad 100 000 godz.
- Nieoślepiające, rozproszone światło zapewniające rozległe oświetlenie.
- Regulowany uchwyt umożliwiający dogodne ustawienie naświetlacza.

Indeks	HT1E453	HT1E454
Strumień świetlny	3200 lm	4500 lm
Barwa światła	6500 K	6500 K
Temperatura pracy	od -20°C do +40°C	od -20°C do +40°C
Napięcie robocze	100 - 240 V ~ 50/60 Hz	100 - 240 V ~ 50/60 Hz
Pyłoodporność i wodoodporność	IP65	IP54
Klasa wytrzymałości mechanicznej	IK09	IK09
Długość przewodu	3 m	5 m
Wyjście AC Gniazdo zasilania	brak	100 - 240 V, maks. 16 A

HT1E431

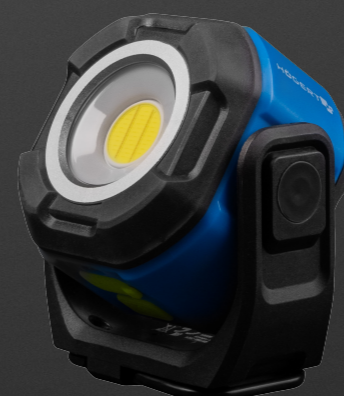


Reflektor roboczy

- 4 barwy światła: 6500 K, 4500 K, 3500 K, 2700 K.
- Możliwość zmiany mocy świecenia i regulacji odległości wiązki.
- Regulowana podstawa oraz magnes umożliwiające oświetlenie obiektów pod dowolnym kątem.

Strumień świetlny: 1500 lm
Barwa światła: 6500 K, 4500 K, 3500 K, 2700 K
Pojemność akumulatora: 8000 mAh
Czas pracy: do 17 godz.
Pyłoodporność i wodoodporność: IPX4
Klasa wytrzymałości mechanicznej: IK07
Port ładowania: USB-C
Czas ładowania: 6 godz.
Tryby pracy: 18

HT1E432

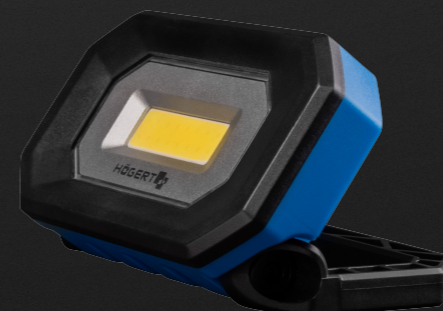


Reflektor roboczy

- 3 tryby świecenia: 550 lm, 350 lm oraz 120 lm.
- Obrotowa podstawa oraz magnes umożliwiające oświetlenie obiektów pod dowolnym kątem.
- Kontrola intensywności światła dzięki funkcji ściemniania w każdym trybie świecenia.

Strumień świetlny: 550 lm
Barwa światła: SMD:7000 K, COB:6000 K
Pojemność akumulatora: 2000 mAh
Czas pracy: do 9 godz.
Temperatura pracy: -20°C do 40°C
Pyłoodporność i wodoodporność: IPX4
Klasa wytrzymałości mechanicznej: IK07
Port ładowania: USB-C
Czas ładowania: max. 3,5 godz.
Tryby pracy: 3
Uchwyt mocujący: 1/4"

HT1E435



Reflektor roboczy

- 3 tryby świecenia: 170 lm, 500 lm, 150 lm (światło górne).
- Zasięg świecenia 19 m, 31 m lub 57 m w zależności od funkcji światła.
- Regulowana podstawa oraz magnes umożliwiające oświetlenie obiektów pod dowolnym kątem.

Strumień świetlny: 500 lm
Barwa światła: COB: 6000 K LED: 6500 K
Pojemność akumulatora: 2000 mAh
Czas pracy: 10 godz..
Pyłoodporność i wodoodporność: IPX4
Klasa wytrzymałości mechanicznej: IK07
Port ładowania: USB-C
Czas ładowania: do 3 godz.
Tryby pracy: 3

Oświetlenie warsztatowe

HT1E480



Lampa warsztatowa

- Temperatura pracy od 10° do +40° zapewniająca stabilne działanie lampy w dowolnych warunkach warsztatowych.
- Wytrzymała obudowa i haczyki gwarantują precyzyjne oświetlenie.
- Regulowany uchwyt 180°.

Strumień świetlny: 1000 lm
Barwa światła: 6500 K
Pojemność akumulatora: 3350 mAh
Port ładowania: USB-C
Klasa wytrzymałości mechanicznej: IK09
Pyłoszczelność i wodoodporność: IP65

HT1E482



Lampa warsztatowa

- 4 tryby świecenia: 800 lm światło białe, światło czerwone, światło górne 50 lm oraz 150 lm.
- Dodatkowa funkcja "Chwytnika", dzięki ścisłowi w podstawie.
- Regulacja mocy oraz zasięgu świecenia w zależności od trybu pracy.
- Ruchoma głowica oraz magnes umożliwiające oświetlenie obiektów pod dowolnym kątem.

Strumień świetlny: 800 lm
Barwa światła: COB: 6000 K, SMD: 6500 K
Pojemność akumulatora: 4000 mAh
Port ładowania: USB-C
Power bank: Power bank

HT1E483



Lampa warsztatowa

- 3 tryby świecenia: 120 lm, 400 lm, 200 lm.
- Regulowana podstawa oraz magnes umożliwiające oświetlenie obiektów pod dowolnym kątem.
- Wskaźnik naładowania baterii.

Strumień świetlny: 400 lm
Barwa światła: 6500 K
Pojemność akumulatora: 2200 mAh
Port ładowania: USB-C
Klasa wytrzymałości mechanicznej: IK07
Pyłoszczelność i wodoodporność: IP54

HT1E484



Lampa warsztatowa

- 3 tryby świecenia: 360 lm, 180 lm oraz stroboskop o zasięgu świecenia 25 m.
- Lampa warsztatowa o niskim profilu ułatwiającym oświetlenie trudnodostępnych miejsc.
- Regulacja mocy świecenia umożliwiająca ustawienie naświetlenia według potrzeby.

Strumień świetlny: 360 lm
Barwa światła: 6500 K
Pojemność akumulatora: 1800 mAh
Port ładowania: USB-C
Czas pracy: 8 h
Tryby pracy: 3
Wodoodporność: IPX4

HT1E403



Latarka inspekcyjna z funkcją UV

- Kompaktowa latarka inspekcyjna typu penlight.
- 4 tryby świecenia: m.in. 180 lm oraz 300 lm.
- Funkcja UV przydatna m.in. przy badaniu wycieków z klimatyzacji.

Strumień świetlny: 300 lm
Barwa światła: COB: 6500 K, SMD: 6000 K
Pojemność akumulatora: 750 mAh
Port ładowania: USB-C
Czas pracy: do 3 godz.
Czas ładowania: do 2 godz.

HT1E407



Lampa warsztatowa rozkładana

- Regulacja mocy świecenia umożliwiająca ustawienie naświetlenia według potrzeby.
- Regulacja głowicy 270°

Strumień świetlny: 400 lm / 200 lm
Barwa światła: 6000 K
Pojemność akumulatora: 2000 mAh
Port ładowania: USB-C
Czas pracy: do 2,5 godz.
Czas ładowania: do 3 godz.
Wodoodporność: IP54

HT1E408



Lampa warsztatowa

- Wbudowane magnesy umożliwiające pewne mocowanie lampy.
- Regulacja głowicy w dwóch płaszczyznach 360° oraz 90°
- Regulacja mocy świecenia umożliwiająca ustawienie naświetlenia według potrzeby.

Strumień świetlny: 550 lm / 250 lm
Pojemność akumulatora: 2000 mAh
Port ładowania: USB C + stacja ładująca
Czas pracy: do 3,5 godz.
Czas ładowania: do 2,5 godz.
Tryby pracy: 4
Wodoodporność: IP54
Power Bank: tak

HT1E409



Lampa warsztatowa

- Wbudowane magnesy umożliwiające pewne mocowanie lampy.
- Regulacja mocy świecenia umożliwiająca ustawienie naświetlenia według potrzeby.
- Ruchoma głowica umożliwiająca oświetlenie obiektów pod dowolnym kątem.

Strumień świetlny: 400 lm
Barwa światła: 6000 K
Pojemność akumulatora: 2000 mAh
Port ładowania: USB-C
Czas pracy: do 2,5 godz.
Czas ładowania: do 3 godz.
Wodoodporność: IP54

HT1E430

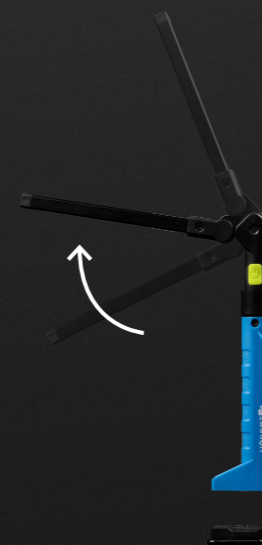


Lampa warsztatowa

- 3 tryby pracy: pojedynczy lub podwójny strumień świetlny.
- Regulowany uchwyt umożliwiający dogodne ustawienie naświetlacza.
- Zabezpieczenie gniazd przed spryskiwaniem i zachlapaniem.

Strumień świetlny: 1150 lm
Barwa światła: 6000 K
Pojemność akumulatora: 4400 mAh
Port ładowania: USB-C
Czas pracy: do 4,5 godz.
Czas ładowania: 4 godz.
Wodoodporność: IP54

HT1E481



Lampa warsztatowa

- 3 tryby świecenia: 70 lm, 200 lm, 40 lm.
- Funkcja UV przydatna m.in. przy badaniu wycieków z klimatyzacji.
- Regulacja mocy oraz zasięgu świecenia w zależności od trybu pracy.
- Ruchoma głowica umożliwiająca oświetlenie obiektów pod dowolnym kątem.

Strumień świetlny: 200 lm
Barwa światła: 6500 K
Pojemność akumulatora: 650 mAh
Port ładowania: USB-C



Latarki

HT1E413-16



Latarka

- Aluminiowa obudowa o klasie wodoodporności IPX7.
- 4 tryby świecenia: wysoki, średni, niski oraz stroboskop.
- Funkcja zoom umożliwiająca regulację wiązki światła.

Indeks	HT1E413	HT1E414	HT1E415	HT1E416
Strumień świetlny	500 lm	1000 lm	2000 lm	3100 lm
Barwa światła	6000 K	6000 K	6000 K	6000 K
Pojemność akumulatora	3xAAA (brak w zestawie)	2000 mAh	4500 mAh	4500 mAh
Tryby pracy	4	4	4	4
Port ładowania		USB-C	USB-C	USB-C
Czas pracy	do 10 godz.	do 7,5 godz.	do 13 godz.	do 9,5 godz.
Power Bank			Tak	Tak

HT1E405



Latarka

- Lekka i kompaktowa latarka zapewniająca szybki dostęp do źródła światła.
- Zabezpieczenie przed przypadkowym włączeniem.
- Aluminiowa obudowa.

Strumień świetlny: 150 lm
 Barwa światła: 6000 K
 Pojemność akumulatora: 200 mAh
 Tryby pracy: 3
 Port ładowania: USB-C
 Czas pracy: max. 3 godz.
 Czas ładowania: 1 godz.

HT1E406



Latarka inspekcyjna

- Magnesy w zaczepie oraz podstawie umożliwiające zastosowanie latarki w trudnodostępnych miejscach.
- Lampa górna (3 tryby): 150lm, 50lm, 150lm
 Lampa COB (2 tryby): 200lm, 100lm.

Strumień świetlny: 150 lm
 Barwa światła: 6000 K
 Pojemność akumulatora: 1200 mAh
 Tryby pracy: 3
 Port ładowania: USB-C
 Czas pracy: 2,5 godz.

HT1E411



Latarka na rękę

- 3 tryby świecenia : światło białe, czerwone oraz stroboskop.
- Opaska zwiększająca widoczność i bezpieczeństwo. Idealna na zewnątrz, kemping, jazdę na rowerze, piesze wycieczki.

Strumień świetlny: 65 lm
Barwa światła: 6000 K
Pojemność akumulatora: 400 mAh
Tryby pracy: 3
Port ładowania: USB-C
Czas pracy: max. 10 godz.
Czas ładowania: max. 4 godz.

HT1E429



Latarka na szyję

- Latarka akumulatorowa na szyję dla osób, które chcą mieć wolne ręce podczas pracy, a nie chcą używać lub nie mogą używać latarek czotowych.
- Dwa źródła światła - każde po 150 lm z możliwością oddzielnego włączania.
- Kontrola intensywności światła dzięki funkcji ściemniania w każdym trybie świecenia.

Strumień świetlny: 300 lm
Barwa światła: 6500 K
Pojemność akumulatora: 2000 mAh
Tryby pracy: 2
Port ładowania: USB-C
Czas pracy: max. 10 godz.
Czas ładowania: 4 godz.

HT1E417



Latarka

- Tryb wzmocnienia do 800 lm gwarantujący mocniejszy strumień świetlny do 30 sekund;
- Mini latarka z magnetyczną podstawą oraz klipsem do pewnego mocowania.

Strumień świetlny: 500 lm
Barwa światła: 6000 K
Pojemność akumulatora: 1200 mAh
Tryby pracy: 5
Port ładowania: USB-C
Czas pracy: max. 10 godz.
Czas ładowania: 3 godz.

HT1E424



Latarka kieszonkowa

- Funkcja zoom umożliwiająca regulację wiązki światła.
- Funkcja SOS stosowana ostrzegania otoczenia np. o kolizji, szczególnie przydatna w ciemności lub we mgle.

Strumień świetlny: 250 lm
Barwa światła: 6400 K
Pojemność akumulatora: 3xAAA (brak w zestawie)

HT1E402



Latarka inspekcyjna

- Magnes w podstawie umożliwiający pewne mocowanie latarki.

Strumień świetlny: 160lm
Barwa światła: 6400 K
Pojemność akumulatora: 3xAAA (brak w zestawie)

HT1E404



Lampa ostrzegawcza

- 9 trybów świecenia: m.in. czerwone światło SOS, miganie naprzemienne, obrót, światło ciągłe.
- Światło ostrzegawcze stosowane m.in. do ostrzegania otoczenia np. o kolizji, szczególnie przydatne w ciemności lub we mgle.
- Magnes oraz haczyk umożliwiające pewne mocowanie lampy.

Strumień świetlny: 55 lm
Barwa światła: 6500 K (światło białe)
Pojemność akumulatora: 650 mAh
Tryby pracy: 9
Port ładowania: USB-C
Czas pracy: max. 48 godz.
Czas ładowania: max. 2 godz.



Latarki czołowe

HT1E426



Latarka czołowa

- 5 trybów świecenia m.in. światło czerwone oraz stroboskop.
- Czujnik ruchu umożliwiający włączenie światła bez użycia rąk lub przy pracach w rękawicach.

Strumień świetlny: 450 lm
Barwa światła: 6000 K
Pojemność akumulatora: 1200 mAh
Tryby pracy: 5
Port ładowania: USB-C
Czas pracy: do 8 godz.
Czas ładowania: do 4 godz.
Wodoodporność: IPX2

HT1E427



Lampa czołowa

- 10 trybów świecenia (m.in. światło białe, żółte i stroboskop, do 600 lm).
- Czujnik ruchu umożliwiający włączenie światła bez użycia rąk lub przy pracach w rękawicach.

Strumień świetlny: 600 lm
Barwa światła: 7500 K (światło białe)
Pojemność akumulatora: 1200 mAh
Tryby pracy: 10
Port ładowania: USB-C
Czas pracy: do 7 godz.
Czas ładowania: do 3 godz.
Wodoodporność: IP20

HT1E420



Lampa czołowa

- 3 tryby świecenia: 100%, 50% oraz stroboskop.
- Oświetlenie LED zapewniające dobre oświetlenie miejsca pracy oraz zasięg do 10 m.

Strumień świetlny: 160 lm
Barwa światła: 6400 K
Pojemność akumulatora: 3x AAA 1.5 V (bez baterii)
Tryby pracy: 3
Wodoodporność: IP20

HT1E421



Lampa czołowa

- 6 trybów świecenia m.in. światło czerwone, stroboskop oraz tryb ekonomiczny.
- Czujnik ruchu umożliwiający włączenie światła bez użycia rąk lub przy pracach w rękawicach.

Strumień świetlny: 220 lm
Barwa światła: 3000 K; 5000 K (w zależności od trybu)
Pojemność akumulatora: 650 mAh
Tryby pracy: 6
Wodoodporność: IPX6

HT1E422



Lampa czołowa

- 7 trybów świecenia m.in. światło czerwone, stroboskop oraz tryb ekonomiczny.
- Czujnik ruchu umożliwiający włączenie światła bez użycia rąk lub przy pracach w rękawicach.

Strumień świetlny: 315 lm
Barwa światła: 3000 K; 5000 K (w zależności od trybu)
Pojemność akumulatora: 1200 mAh
Tryby pracy: 7
Port ładowania: USB-C
Wodoodporność: IPX4

HT1E423



Lampa czołowa

- Latarka z funkcją power bank może służyć jako ładowarka dla innych akcesoriów.
- 6 trybów świecenia m.in. światło czerwone, stroboskop oraz tryb ekonomiczny.
- Czujnik ruchu umożliwiający włączenie światła bez użycia rąk lub przy pracach w rękawicach.

Strumień świetlny: 200 lm
Barwa światła: 3000 K; 5000 K (w zależności od trybu)
Pojemność akumulatora: 1200 mAh
Tryby pracy: 6
Wodoodporność: IPX4

HT1E428



Lampa czołowa

- 6 trybów pracy m.in. 100%, 50% oraz stroboskop.
- Czujnik ruchu umożliwiający włączenie światła bez użycia rąk lub przy pracach w rękawicach.

Strumień świetlny: 380 lm
Barwa światła: 6500 K (światło białe)
Pojemność akumulatora: 1200 mAh
Tryby pracy: 6
Port ładowania: USB-C
Czas pracy: do 7 godz.
Czas ładowania: do 3 godz.



Högert Technik GmbH
Pariser Platz 6a
10117 Berlin,
Niemcy

Dystrybucja:
GTV Poland S.A.
ul. Przejazdowa 21
05-800 Pruszków, Polska
www.hoegert.com

